



AnHydre.
Bleu Passionnément ...

Température & ISE

YSI Pro Plus 10

Température & une ISE (pH, redox, nitrates, ammonium, chlorures) sur le terrain

Robuste et fiable, l'YSI ProPlus 10 condense tout le nécessaire en un instrument de terrain alliant température et **une électrode ISE au choix**. Câble, électrode remplaçables par l'utilisateur, mémoire 5 000 jeux et calibration simple font de l'YSI ProPlus 10 un appareil convivial pour l'opérateur. Une conception robuste avec test de chute sur 1 mètre assure qu'il restera des années dans vos mains, même dans les conditions les plus exigeantes. Sa réponse rapide vous permet d'écourter vos routines de mesure, un gain de temps et d'argent.

- Garantie 36 mois (terminal) et 24 mois (câble)
- Electrode de terrain une ISE remplaçable par l'opérateur = économie de temps et réduction des coûts globaux, choix d'électrodes ISE : pH, redox, nitrates, ammonium, chlorures
- Electrode de laboratoire avec câble intégré 1 ou 4 mètres : pH, redox, pH & redox



- Choix de longueur du câble de terrain 1, 4, 10, 20 et 30 mètres avec embout de protection lesté pour immersion correcte
- Support de câble 603062 dès 4 mètres
- Boîtier résistant aux chocs et étanche IP-67,
- Connexion étanche et robuste de qualité militaire MIL
- Ecran graphique LCD rétro éclairé & multi langue
- Mémorisation 5 000 lectures horodatées = plus de carnet de terrain

L'utilisation du ProPlus 10 est extrêmement intuitive ce qui élimine virtuellement la lecture du manuel : ouvrez le colis, préparez l'instrument et commencer à l'utiliser quasi immédiatement
(photo non contractuelle)



Caractéristiques modifiables sans préavis -
Copyright AnHydre 03-2013

AnHydre. Sarl au capital de 9000 €

11 Rue de l'égalité 08320 VIREUX MOLHAIN – France

Tel : +333 24 40 11 07 – Fax : +333 24 41 11 57

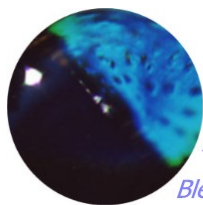
Vente France : 0811 60 08 08 – SAV France : 0825 66 30 40

SIRET 434 917 274 00012

APE 3320C

www.anhydre.eu

anhydre-vente@orange.fr



AnHydre.

Bleu Passionnément ...

Spécifications générales de l'YSI ProPlus 10

Dimensions & poids	Largeur 83mm - longueur 216mm - épaisseur 57mm - Poids 475g (avec piles en place)
Alimentation	2 piles alcalines standards Taille C, autonomie 400 heures, indicateur de décharge
Mémoire interne	5 000 lectures horodatées, sortie USB et logiciel Data Manager pour PC sous Windows
Boîtier	Étanche IP-67 même sans le capot des piles, surmoulage caoutchouc, résistant aux chocs, test chute 1 mètre, connexion étanche de type militaire MIL avec baïonnette
Ecran	Graphique avec rétro éclairage
Garanties	Instrument 36 mois, câble de terrain 24 mois, électrodes ISE 12 mois (pH, redox), 6 mois (nitrates, ammonium, chlorures)
Calibration	Avec solutions standards, 1 point (conductivité), 1 point (redox), 1, 2, 3 points (ISE) 1, 2, 3, 4, 5, 6 (pH)
Langues	Français, anglais, allemand, espagnol
Câbles	Longueurs 1, 4, 10, 20, 30 mètres
Normes	IP-67, RoHS, CE, WEEE, test chute 1 mètre

Spécifications

pH	Gamme : 0 à 14 unités Résolution : 0,01 unité Précision : +/-0,2 unité
Redox mV	Gamme : +/-1 999mV Résolution : 0,1mV Précision : +/-20mV en standard redox
ISE Ammonium (Ammonia uniquement si mesure simultanée du pH)	Gamme : 0 à 200mg/l-N, 0 à 30°C Résolution : 0,01mg/l Précision : +/-10% ou 2mg/l, la valeur la plus grande
ISE Nitrates	Gamme : 0 à 200mg/l-N, 0 à 30°C Résolution : 0,01 mg/l Précision : +/-10% ou 2mg/l, la valeur la plus grande
ISE Chlorures)	Gamme : 0 à 1 000mg/l, 0 à 40°C Résolution : 0,01 mg/l Précision : +/-15% ou 5mg/l, la valeur la plus grande
Température (°C - °F)	Gamme : -5°C à 55°C (plage de compensation O2g mg/l sur 0°C à 45°C) Résolution : 0,1°C Précision : +/-0,3°C

Pour commander l'instrument YSI ProPlus 10 (éléments séparés)

6050000	Boîtier YSI ProPlus, sabot et câble USB, logiciel Data Manager pour PC sous Windows
1007-1	Câble laboratoire 1 mètre, température & pH
1007-4	Câble laboratoire 4 mètre, température & pH
1008-1	Câble laboratoire 1 mètre, température & redox
1008-4	Câble laboratoire 4 mètre, température & redox
1009-1	Câble laboratoire 1 mètre, température, pH & redox
1009-4	Câble laboratoire 4 mètre, température, pH & redox
60510-1	Câble terrain 1 mètre, température & UNE connexion d'électrode ISE
60510-4	Câble terrain 4 mètres, température & UNE connexion d'électrode ISE, support enrouleur
60510-10	Câble terrain 10 mètres, température & UNE connexion d'électrode ISE, support enrouleur
60510-20	Câble terrain 20 mètres, température & UNE connexion d'électrode ISE, support enrouleur
60510-30	Câble terrain 30 mètres, température & UNE connexion d'électrode ISE, support enrouleur
605101	ISE pH
605102	ISE redox
605104	ISE Ammonium – eaux douces uniquement, immersion maxi 17 mètres
605105	ISE Chlorures – eaux douces uniquement, immersion maxi 17 mètres
605106	ISE Nitrates – eaux douces uniquement, immersion maxi 17 mètres



Plus résistant



Plus intelligent

AnHydre. Sarl au capital de 9000 Euros

11 Rue de l'égalité 08320 VIREUX MOLHAIN - France

Tel : +333 24 40 11 07 – Fax : +333 24 41 11 57

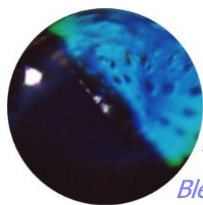
Vente France : 0811 60 08 08 – SAV France : 0825 66 30 40

SIRET 434 917 274 00012

APE 3320C

www.anhydre.eu

anhydre-vente@orange.fr



AnHydre.
Bleu Passionnément ...

Pour commander les accessoires de l'YSI ProPlus 10

- 603162** Valise souple (instruments avec câble jusqu'à 4 mètres)
- 603075** Sacoche matelassée de transport (tous instruments)
- 603074** Valise rigide de transport (tous instruments)
- 603069** Clip de ceinture
- 061517** Clamp (fixation sur rambarde, table...)
- 063507** Petit tripode pour surface plane (table, pailleasse de laboratoire, bateau...)
- 603062** Enrouleur de câble (fourni avec câble dès 4 mètres)
- 605978** Lest 137 grammes, se fixe sur l'embout de protection en acier inoxydable



Kit support de câble fourni dès 4 mètres de câble. Il vous aide avec les longs câbles et s'attache facilement sur l'extérieur de la valise matelassée de transport, évitant d'y mettre un câble sale et/ou humide.



Electrodes ISE remplaçables avec double joint torique créant une véritable étanchéité pour une utilisation jusqu'à 30 mètres de profondeur.



La cellule passante simplifie les mesures sur les écoulements : pompages en forage et piézomètre par exemple.

Caractéristiques modifiables sans préavis – Copyright @ AnHydre 03-2013

AnHydre. Sarl au capital de 9000 Euros

11 Rue de l'égalité 08320 VIREUX MOLHAIN - France

Tel : +333 24 40 11 07 – Fax : +333 24 41 11 57

Vente France : 0811 60 08 08 – SAV France : 0825 66 30 40

SIRET 434 917 274 00012

APE 3320C

www.anhydre.eu

anhydre-vente@orange.fr