



AnHydre.
Bleu Passionnément ...

Wildco

FILETS A PLANCTON

Types majeurs présentés ici:

Echantillonnage vertical :

- Filet Winsconsin
- Filet à fermeture Birge
- Filet Hensen egg
- Filet étendu à fermeture
- Filet Turtox (utilisé avec lest)
- Piège vertical Schindler Patalas

Echantillonnage horizontal :

- Filet Turtox,
- Filets coniques à la demande,
- Filets Bongo (deux filets côte à côte)

Autres types disponibles:

Echantillonnage sur le fond

- Filet piège Surber (cubique, différents formats)
- Filet piège Hess (tambour cylindrique)

Compte tenu des nombreuses variantes et de réalisation personnalisées nous ne présentons que les principaux modèles, nous contacter pour information sur les réalisations spéciales en fonction de vos critères.

AnHydre. Sarl au capital de 9000 €

11 Rue de l'égalité 08320 VIREUX MOLHAIN – France

Tel : +333 24 40 11 07 – Fax : +333 24 41 11 57

Vente France : 0811 60 08 08 – SAV France : 0825 66 30 40

SIRET 434 917 274 00012 APE 3320C www.anhydre.eu anhydre-vente@orange.fr

Piège à plancton Schindler – Patalas

C'est probablement le piège à plancton le plus utilisé de nos jours, il opère comme une bouteille d'échantillonnage mais est plus grand.

Son robuste corps transparent en polycarbonate minimise les réactions d'évitement par le zooplancton tout en vous permettant d'échantillonner à une profondeur spécifique. Pas de mécanisme de fermeture ce qui est pratique ces jours de froid bloquant les mécaniques. Les poignées en acier inoxydable sont montées sur les côtés et fixent le piège sur une ligne.

Deux tailles sont proposées, même si le 30 litres est recommandé par les méthodes standards. La maille 63µm est la plus commune.

Caractéristiques :

- piège 34-A10, volume 30 litres, 292 x 292 x 413mm, poids 15kg à l'expédition
- piège 34-A20 : volume 12 litres, 216 x 216 x 318mm, poids 10kg à l'expédition

Les deux modèles comprennent le flacon Dolfin™ (47-C28) de 200ml avec le tissu écran en acier inox de 61mm, le filet filtre Nitex™ (en queue de morue 54mm, longueur 63mm), l'adaptateur Dolfin™ (48-C60) et la caisse de transport en bois (910-A26). Les poignées se replient pour le stockage.



Utilisation du piège Patalas :

Attacher la ligne sur la poignée, descendre le piège doucement de manière à le conserver à la verticale, les cloisons hautes et basses s'ouvrent pour laisser passer l'eau. Une fois à la profondeur souhaitée, tirer sur la ligne ce qui va déclencher la fermeture des panneaux, le plancton est capturé à cette profondeur et dans un volume connu. Les deux panneaux se ferment sur des joints polyuréthane faisant butée et emprisonnant l'échantillon. Au retour en surface le contenu du piège est filtré au travers du filet plancton accroché et au flacon Dolfin™. Ne jamais essayer de soulever le piège hors d'eau tant qu'il est plein d'eau. Laisser l'eau s'évacuer avant de retirer l'échantillon.

Maintenance du piège Patalas :

Pour les meilleurs résultats, le piège Schindler Patalas doit être nettoyé à l'eau légèrement savonneuse puis rincer complètement à l'eau distillée avant le séchage. Le filet et le flacon sont nettoyés à l'identique puis séchés à l'air libre toujours à l'abri de la lumière solaire directe.

Désignation :

Code :

Particularité :

Piège Schindler - Patalas	34-A10	30 litres, avec caisse
Piège Schindler - Patalas	34-A20	12 litres, avec caisse

Filet de remplacement	34-B28	Schindler, Nitex™ 63µm
Filet de remplacement	34-B30	Schindler, Nitex™ 80µm
Filet de remplacement	34-B36	Schindler, Nitex™ 153µm

Caisse PlyWood™	910-A26	495 x 457 x 381mm
-----------------	---------	-------------------

AnHydre. Sarl au capital de 9000 Euros

11 Rue de l'égalité 08320 VIREUX MOLHAIN - France

Tel : +333 24 40 11 07 – Fax : +333 24 41 11 57

Vente France : 0811 60 08 08 – SAV France : 0825 66 30 40

SIRET 434 917 274 00012

APE 3320C

www.anhydre.eu

anhydre-vente@orange.fr

Filet à plancton fermeture Birge

Idéal pour les extractions de plancton à la verticale lorsque vous cherchez à échantillonner une strate spécifique dans une colonne d'eau. Une fois la profondeur souhaitée atteinte et que l'échantillon est prélevé, fermer le filet par l'envoi du messageur via la ligne se qui assure que l'arrivée du flux d'eau est stoppée. Vitesse de remontée jusqu'à 0,5m/s.

La conception tronquée améliore l'efficacité du filtre et consiste en quatre parties : un cylindre inférieur vissé, la partie de fermeture, un filet conique filtrant, un adaptateur Dolfin™ attaché et un flacon Dolfin™ Winsconsin dont le poids de 280g assure la descente rapide du filet. La partie de fermeture consiste en un ressort supérieur en bronze nickelé attaché à une bride, l'œil de traction et un cliquet. Une ligne séparée pour la descente et la récupération est attachée à l'anneau du milieu entre les deux cônes.



Utilisation du filet Birge :

L'échantillonnage à la verticale est possible si un lest est accroché de manière à faciliter la descente du filet. Attacher la ligne sur le filet, si vous n'utilisez ni treuil ni winch, pensez à accrocher l'autre extrémité sur un point solide. Descendre le filet puis le remonter doucement et régulièrement. Pour les filets à fermeture, attacher une ligne au second anneau. Le mécanisme consiste en un corps inox, un œil de traction et une palette de déclenchement. Le messageur est envoyé pour commander la fermeture et empêcher le passage de l'eau. Ensuite remonter en un mouvement lent et régulier.

Maintenance du filet Birge :

Pour les meilleurs résultats, le filet doit être nettoyé de tous les débris collectés puis rincé complètement à l'eau douce avant le séchage. Le filet et le flacon sont nettoyés à l'identique puis séchés à l'air libre toujours à l'abri de la lumière solaire directe. Attention aux pièces métalliques lors des manipulations du filet.

Désignation :	Code :	Particularité :
Filet Birge à fermeture	21-A10	Nitex™ 80µm, avec caisse
Filet Birge à fermeture	21-A15	Nitex™ 80µm, sans caisse
Filet Birge à fermeture	21-A30	Nitex™ 153µm, avec caisse
Filet Birge à fermeture	21-A35	Nitex™ 153µm, sans caisse
Mécanisme (rempl.)	21-C10	avec messageur, inox
Filet (remplacement)	21-C30	Nitex™ 80µm
Filet (remplacement)	21-C10	Nitex™ 153µm
Ligne polyester	62-C15	30m, dia 4,7mm
Messageur	46-D80	inox, 224g
Grande caisse	910-G22	avec mousse

AnHydre. Sarl au capital de 9000 Euros

11 Rue de l'égalité 08320 VIREUX MOLHAIN - France

Tel : +333 24 40 11 07 – Fax : +333 24 41 11 57

Vente France : 0811 60 08 08 – SAV France : 0825 66 30 40

SIRET 434 917 274 00012

APE 3320C

www.anhydre.eu

anhydre-vente@orange.fr

Filet à plancton Winsconsin

Un filet populaire et versatile. Le cône antérieur réducteur assure une filtration plus efficace que le filet standard conique. Il consiste en un cône antérieur réducteur, un filet conique postérieur filtrant, un adaptateur Dolfin™ avec flacon Winsconsin.

Un anneau d'acier inoxydable de filet conserve ce dernier ouvert là où le cône réducteur et le filet filtrant se rencontrent. Le flacon et la bride sont en inox.

Spécifications :

Diamètre d'embouchure 130mm

Diamètre d'anneau : 180mm

Flacon Winsconsin 40-D70 et adaptateur 48-C60 fournis

Filets et collecteur Nitex™ disponibles en 4 tailles, 80mm étant la plus commune

Livré avec ou sans une grande caisse 910-G22

Poids à l'expédition 5kg avec caisse, 1kg sans la caisse.



Utilisation du filet Winsconsin :

L'échantillonnage à la verticale est possible si un lest est accroché de manière à faciliter la descente du filet. Attacher la ligne sur le filet, si vous n'utilisez ni treuil ni winch, pensez à accrocher l'autre extrémité sur un point solide. Descendre le filet puis le remonter doucement et régulièrement. Pour les filets à fermeture, attacher une ligne au second anneau. Le mécanisme consiste en un corps inox, un œil de traction et une palette de déclenchement. Le messenger est envoyé pour commander la fermeture et empêcher le passage de l'eau. Ensuite remonter en un mouvement lent et régulier.

Maintenance du filet Winsconsin :

Pour les meilleurs résultats, le filet doit être nettoyé de tous les débris collectés puis rincé complètement à l'eau douce avant le séchage. Le filet et le flacon sont nettoyés à l'identique puis séchés à l'air libre toujours à l'abri de la lumière solaire directe. Attention aux pièces métalliques lors des manipulations du filet.

Désignation :	Code :	Particularité :
Filet Winsconsin	40-A40	Nitex™ 63µm, avec caisse
Filet Winsconsin	40-A45	Nitex™ 63µm, sans caisse
Filet Winsconsin	40-A50	Nitex™ 80µm, avec caisse
Filet Winsconsin	40-A55	Nitex™ 80µm, sans caisse
Filet Winsconsin	40-A60	Nitex™ 153µm, avec caisse
Filet Winsconsin	40-A65	Nitex™ 153µm, sans caisse
Filet Winsconsin	40-A70	Nitex™ 363µm, avec caisse
Filet Winsconsin	40-A75	Nitex™ 363µm, sans caisse
Filet (remplacement)	40-C10	Winsconsin, Nitex™ 80µm
Filet piège (rempl.)	40-C12	Winsconsin, Nitex™ 80µm
Filet (remplacement)	40-C20	Winsconsin, Nitex™ 153µm
Filet piège (rempl.)	40-C22	Winsconsin, Nitex™ 153µm

AnHydre. Sarl au capital de 9000 Euros

11 Rue de l'égalité 08320 VIREUX MOLHAIN - France

Tel : +333 24 40 11 07 – Fax : +333 24 41 11 57

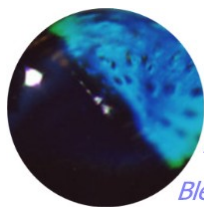
Vente France : 0811 60 08 08 – SAV France : 0825 66 30 40

SIRET 434 917 274 00012

APE 3320C

www.anhydre.eu

anhydre-vente@orange.fr



AnHydre.

Bleu Passionnément ...

Filet (remplacement)	40-C30	Winsconsin, Nitex™ 363µm
Filet piège (rempl.)	40-C32	Winsconsin, Nitex™ 363µm
Filet (remplacement)	40-C40	Winsconsin, Nitex™ 63µm
Filet piège (rempl.)	40-C42	Winsconsin, Nitex™ 63µm
Flacon inox et bande	40-D80	Winsconsin, Nitex™ 80µm
Flacon inox et bande	40-D82	Winsconsin, Nitex™ 153µm
Flacon inox et bande	40-D84	Winsconsin, Nitex™ 363µm
Flacon inox et bande	40-D86	Winsconsin, Nitex™ 63µm
Ligne polyester	62-C15	30m, dia 4,7mm
Grande caisse	910-G22	avec mousse

Filet à plancton tracté Turtox

Un modèle de grande versatilité éprouvé par le temps : utilisation pour l'extraction à l'horizontale ou à la verticale dans les eaux salées et douces. Sa grande taille est bonne dans les eaux salées et les grands lacs clairs.

Utilisé avec notre ligne de diamètre 3,1mm.

- Fabriqué en Nitex™ suspension par gaine nylon sur anneau inox
- Trois lignes de 3,1mm s'attachent l'anneau sur le maillon tournant en bronze nickelé en haut
- La gaine sur la queue de morue maintient un adaptateur mini Dolfin™ 426-E15 avec filetage 24mm en plastique
- Comprend un flacon polyéthylène 24mm/125ml qui tourne pour se fixer (7900-C27)
- Bouche 203 (x 762mm) ou 304 mm (x 1070mm)
- Les caisses 910-G22 sont proposées en option



Désignation :	Code :	Particularité :
Filet tracté Turtox	426-A10	203mm, Nitex™ 10µm
Filet tracté Turtox	426-A12	203mm, Nitex™ 35µm
Filet tracté Turtox	426-A14	203mm, Nitex™ 53µm
Filet tracté Turtox	426-A20	203mm, Nitex™ 20µm
Filet tracté Turtox	426-A21	203mm, Nitex™ 243µm
Filet tracté Turtox	426-A22	203mm, Nitex™ 153µm
Filet tracté Turtox	426-A24	203mm, Nitex™ 118µm
Filet tracté Turtox	426-A26	203mm, Nitex™ 80µm
Filet tracté Turtox	426-A28	203mm, Nitex™ 63µm
Filet tracté Turtox	426-A31	304mm, Nitex™ 243µm
Filet tracté Turtox	426-A32	304mm, Nitex™ 153µm
Filet tracté Turtox	426-A34	304mm, Nitex™ 118µm
Filet tracté Turtox	426-A36	304mm, Nitex™ 100µm
Filet tracté Turtox	426-A37	304mm, Nitex™ 80µm
Filet tracté Turtox	426-A38	304mm, Nitex™ 63µm

AnHydre. Sarl au capital de 9000 Euros

11 Rue de l'égalité 08320 VIREUX MOLHAIN - France

Tel : +333 24 40 11 07 – Fax : +333 24 41 11 57

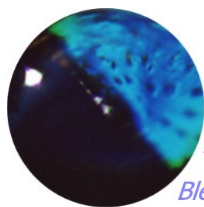
Vente France : 0811 60 08 08 – SAV France : 0825 66 30 40

SIRET 434 917 274 00012

APE 3320C

www.anhydre.eu

anhydre-vente@orange.fr



AnHydre.

Bleu Passionnément ...

Filet tracté Turtox	426-A40	304mm, Nitex™ 53µm
Filet tracté Turtox	426-A42	304mm, Nitex™ 35µm
Filet tracté Turtox	426-A44	304mm, Nitex™ 20µm
Filet tracté Turtox	426-A46	304mm, Nitex™ 10µm
Lest 170 grammes	426-E50	plomb, remorquage horizontal

Ligne polyester	7900-A12	20m, dia 3,1mm, avec flotteur
Ligne polyester	63-A10	20m, dia 3,1mm, calibrée
Grande caisse	910-G22	avec mousse
Petit flacon échantillonnage	7900-C27	polyéthylène 125ml

Adapt. Mini Dolfin™	426-E15	rechange, PVC gris
Connexion tube Min Dolfin™	426-E20	rechange, PVC gris
Connecteur Mini Dolfin™	426-E32	rechange, filetage 28mm, PVC
Connecteur Mini Dolfin™	426-E34	rechange, filetage 22mm, PVC



Flacon Dolfin™



Adaptateur de flacon Dolfin™



Courantomètre à hélice

Flacon Dolfin™ 200ml	47-C28	Polyuréthane, inox, 61µm
Flacon Dolfin™ 200ml	47-C32	Polyuréthane, inox, 74µm
Flacon Dolfin™ 200ml	47-C36	Polyuréthane, inox, 147µm
Flacon Dolfin™ 200ml	47-C44	Polyuréthane, inox, 241µm
Flacon Dolfin™ 200ml	47-C52	Polyuréthane, inox, 368µm
Flacon Dolfin™ 200ml	47-C60	Polyuréthane, inox, 504µm
Flacon Dolfin™ 200ml	47-C64	Polyuréthane, inox, 582µm
Flacon Dolfin™ 200ml	47-C72	Polyuréthane, inox, 1041µm

Flacon Dolfin™ 300ml	47-D28	Polyuréthane, inox, 61µm
Flacon Dolfin™ 300ml	47-D32	Polyuréthane, inox, 74µm
Flacon Dolfin™ 300ml	47-D36	Polyuréthane, inox, 147µm
Flacon Dolfin™ 300ml	47-D44	Polyuréthane, inox, 241µm
Flacon Dolfin™ 200ml	47-D52	Polyuréthane, inox, 368µm
Flacon Dolfin™ 200ml	47-D60	Polyuréthane, inox, 504µm
Flacon Dolfin™ 200ml	47-D64	Polyuréthane, inox, 582µm
Flacon Dolfin™ 200ml	47-D72	Polyuréthane, inox, 1041µm

Flacon Dolfin™ 500ml	47-E28	Polyuréthane, inox, 61µm
Flacon Dolfin™ 500ml	47-E32	Polyuréthane, inox, 74µm
Flacon Dolfin™ 500ml	47-E36	Polyuréthane, inox, 147µm

AnHydre. Sarl au capital de 9000 Euros

11 Rue de l'égalité 08320 VIREUX MOLHAIN - France

Tel : +333 24 40 11 07 – Fax : +333 24 41 11 57

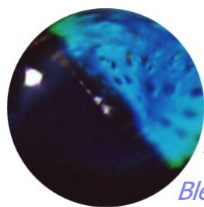
Vente France : 0811 60 08 08 – SAV France : 0825 66 30 40

SIRET 434 917 274 00012

APE 3320C

www.anhydre.eu

anhydre-vente@orange.fr



AnHydre.

Bleu Passionnément ...

Flacon Dolfin™ 500ml	47-E44	Polyuréthane, inox, 241µm
Flacon Dolfin™ 500ml	47-E52	Polyuréthane, inox, 368µm
Flacon Dolfin™ 500ml	47-E60	Polyuréthane, inox, 504µm
Flacon Dolfin™ 500ml	47-E64	Polyuréthane, inox, 582µm
Flacon Dolfin™ 500ml	47-E72	Polyuréthane, inox, 1041µm

Flacon Dolfin™ 1000ml	47-F28	Polyuréthane, inox, 61µm
Flacon Dolfin™ 1000ml	47-F32	Polyuréthane, inox, 74µm
Flacon Dolfin™ 1000ml	47-F36	Polyuréthane, inox, 147µm
Flacon Dolfin™ 1000ml	47-F44	Polyuréthane, inox, 241µm
Flacon Dolfin™ 1000ml	47-F52	Polyuréthane, inox, 368µm
Flacon Dolfin™ 1000ml	47-F60	Polyuréthane, inox, 504µm
Flacon Dolfin™ 1000ml	47-F64	Polyuréthane, inox, 582µm
Flacon Dolfin™ 1000ml	47-F72	Polyuréthane, inox, 1041µm

Flacon Dolfin™ 2200ml	47-G28	Polyuréthane, inox, 61µm
Flacon Dolfin™ 2200ml	47-G32	Polyuréthane, inox, 74µm
Flacon Dolfin™ 2200ml	47-G36	Polyuréthane, inox, 147µm
Flacon Dolfin™ 2200ml	47-G44	Polyuréthane, inox, 241µm
Flacon Dolfin™ 2200ml	47-G52	Polyuréthane, inox, 368µm
Flacon Dolfin™ 2200ml	47-G60	Polyuréthane, inox, 504µm
Flacon Dolfin™ 2200ml	47-G64	Polyuréthane, inox, 582µm
Flacon Dolfin™ 2200ml	47-G72	Polyuréthane, inox, 1041µm



Pourquoi mettre votre équipement en danger ? Les barreaux d'acier inoxydable forment une protection de la maille des flacons Dolfin™.

Note : les flacons Dolfin™ ne sont pas pré percés pour le montage des barreaux. Si les barreaux sont commandés avec un flacon correspondant, Wildco installe les barreaux. Si les barreaux et le flacon sont commandés séparément, l'utilisateur est responsable de leur installation.

Correspondance barreaux & flacons :

Barreaux de protection inox	47-C99	flacons C - 200ml
Barreaux de protection inox	47-D99	flacons D - 300ml
Barreaux de protection inox	47-E99	flacons E - 500ml
Barreaux de protection inox	47-F99	flacons F - 1 000ml
Barreaux de protection inox	47-G99	flacons G - 2 200ml

Information générale sur les flacons et adaptateurs :

Le flacon Dolfin™ est choisi pour sa maille et en fonction du modèle de filet (taille de la queue de morue). En général le flacon grandit avec la queue de morue (voir ci-dessous). Fabrication en polyuréthane durable. N'endommage pas le filet ou le piège. Démontage sans outils. Rails de protection recommandés. Fabrication personnalisée possible.

Les flacons C correspondent aux filets A & B (ouverture 130 – 200mm) – volume 200ml

AnHydre. Sarl au capital de 9000 Euros

11 Rue de l'égalité 08320 VIREUX MOLHAIN - France

Tel : +333 24 40 11 07 – Fax : +333 24 41 11 57

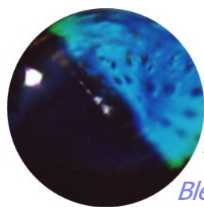
Vente France : 0811 60 08 08 – SAV France : 0825 66 30 40

SIRET 434 917 274 00012

APE 3320C

www.anhydre.eu

anhydre-vente@orange.fr



AnHydre.

Bleu Passionnément ...

Les flacons **D** correspondent aux filets **D** (ouverture 300mm) – volume 300ml
 Les flacons **E** correspondent aux filets **E** (ouverture 500mm) – volume 500ml
 Les flacons **F** correspondent aux filets **F** (ouverture 750mm) – volume 1 000ml
 Les flacons **G** correspondent aux filets **G** (ouverture 1 000mm) – volume 2 200ml

Pour une maille personnalisée, utiliser 47- lettre 11- maille soit par exemple 47-G11-311, prix sur demande

Adaptateur flacons 3 1/2''	48-D62	flacons 47-C & 47-D
Adaptateur flacons 3 1/2''	48-D80	flacons 47-E & 47-F
Adaptateur flacons 4 1/2''	48-E82	flacons 47-E & 47-F
Adaptateur flacons 3 1/2''	48-D90	flacons 47-G
Adaptateur flacons 4 1/2''	48-E92	flacons 47-G

Accessoires pour filets à plancton

Chambre de comptage Bogorov par jeu de 2 unités.
 Développée avec John Gannon, ces chambres sont économiques et permettent la numération du zooplancton avec un grand volume d'environ 6ml. La forme à coudes arrondis et la configuration du canal profond de 3mm et épais de 4,8mm aide à localiser des zones spécifiques dans la chambre.

Ses dimensions 89mm x 114mm permettent de la glisser facilement sous un microscope.



Chambre de comptage	1810-B10	acrylique, originale
Chambre de comptage	1810-B20	acrylique, modifiée

Maille inox, tailles 61µm à 1361µm,
 Vendu en largeur de 915mm, à la surface



Tissu Nitex™, tailles de 5µm à 1000µm et 800/900µm
 (multi filament)

Vendu à la longueur, largeur 1016mm

Pour les longueurs supérieures à 914mm le Nitex™ est généralement vendu en une pièce.



AnHydre. Sarl au capital de 9000 Euros

11 Rue de l'égalité 08320 VIREUX MOLHAIN - France

Tel : +333 24 40 11 07 – Fax : +333 24 41 11 57

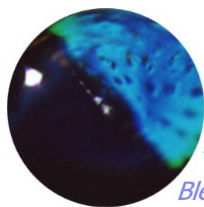
Vente France : 0811 60 08 08 – SAV France : 0825 66 30 40

SIRET 434 917 274 00012

APE 3320C

www.anhydre.eu

anhydre-vente@orange.fr



AnHydre.
Bleu Passionnément ...

Courantomètre mécanique à hélice General Oceanics™,
compteur 6 chiffres
Installation sur tous les filets Wildco
Option canne pour mesure dans un ruisseau



Courantomètre GO	39-B10	compteur 6 chiffres
------------------	--------	---------------------

Dépresseur Wire
Réduit l'angle de traction du câble de remorquage pour
que l'échantillonneur maintienne un chemin horizontal et
une profondeur constante durant le cycle.
Utilisation avec filets 500mm et plus.
Fourni avec manille, ajustement d'angle
Fabrication acier peint (5,5kg)



Dépresseur Wire	90-G10	acier peint, 5,5kg
-----------------	--------	--------------------

Caractéristiques modifiables sans préavis – Copyright © AnHydre 03/2013

AnHydre. Sarl au capital de 9000 Euros

11 Rue de l'égalité 08320 VIREUX MOLHAIN - France

Tel : +333 24 40 11 07 – Fax : +333 24 41 11 57

Vente France : 0811 60 08 08 – SAV France : 0825 66 30 40

SIRET 434 917 274 00012

APE 3320C

www.anhydre.eu

anhydre-vente@orange.fr