



AnHydre.
Bleu Passionnément ...

Widco

Carottiers manuels

Carottier manuel 50mm pour les prélèvements dans les eaux peu profondes :

Il est constitué de la tête avec poignées amovibles et un anneau d'accrochage, du tube central aux extrémités filetées. Il est livré avec deux pièces de nez, deux tubes CAB transparents avec leurs bouchons, et 3 « coquilles œufs » de retenue de l'échantillon.

Le carottier manuel Wildco est un appareil simple et peu coûteux. Tant que la profondeur le permet, le carottier est poussé directement avec les poignées sur la tête, sinon les échantillons sont prélevés avec une poignée d'extension fixée sur la tête (long 1,5m – 5m). Si la profondeur augmente, le carottier est lâché après avoir été attaché par une ligne sur l'anneau de tête.

Quelle que soit la méthode, il s'enfonce dans les sédiments puis est sorti en tirant tout droit ou en tournant.

La valve clapet en polyuréthane, située sur la tête, scelle la partie supérieure du tube, maintenant captif l'échantillon tant que le bas du tube est en immersion (50-75cm)



AnHydre. Sarl au capital de 9000 €

11 Rue de l'égalité 08320 VIREUX MOLHAIN – France

Tel : +333 24 40 11 07 – Fax : +333 24 41 11 57

Vente France : 0811 60 08 08 – SAV France : 0825 66 30 40

SIRET 434 917 274 00012 APE 3320C www.anhydre.eu anhydre-vente@orange.fr

Longueur	Matériau du tube	Carottier sans valise	Carottier avec valise
508 mm	Inox	WIL2424 B25	WIL2424 B20
914 mm	Inox	WIL2424 B45	WIL2424 B40
1219 mm	Inox	WIL2424 B55	NA
1524 mm	Inox	WIL2424 B65	NA
2438 mm	Inox	WIL2424 B95	NA

La tête est réalisée en inox 316 avec deux poignées démontables, un œil de suspension et une valve clapet en polyuréthane. Lorsque la valve se ferme elle scelle l'orifice supérieur et donc la partie supérieure du tube, un vide partiel se crée dans le tube ce qui contribue à maintenir l'échantillon pendant l'extraction et la remontée.

Accessoires

- Poignée d'extension de 1,5m, acier galvanisé pour travail depuis un quai, un bateau ou un pont, plus simplement dès que la profondeur ne permet pas l'accès à pied. Disponible en 3 longueurs pour des conditions d'utilisation variées, elle se fixe sur la tête par vissage à la place de l'œil. Les cannes sont livrées en sections de 1,5m avec un adaptateur. Les extensions 3 et 5 mètres ont respectivement 1 et 2 coupleurs.

Code WIL 2425 E12
1,5 mètre

Code WIL 2425 E14
3 mètres

Code WIL 2425 E16
5 mètres

- Outil de sortie d'échantillon en acier inoxydable avec poignée en plastique dur pour une bonne prise en main, le plongeur de 44mm à l'autre extrémité pousse l'échantillon. Autres longueurs disponibles.

Code WIL 2448 E35
760mm

Code WIL 2448 E55
1 220mm

Rechanges :

(Prix valables pour une commande avec le carottier, se référer au minimum de facturation, une livraison individuelle entraîne un surcoût pour le transport) :

Jeu de 2 poignées en acier inoxydable

Code WIL2424 L25



AnHydre. Sarl au capital de 9000 Euros

11 Rue de l'égalité 08320 VIREUX MOLHAIN - France

Tel : +333 24 40 11 07 – Fax : +333 24 41 11 57

Vente France : 0811 60 08 08 – SAV France : 0825 66 30 40

SIRET 434 917 274 00012

APE 3320C

www.anhydre.eu

anhydre-vente@orange.fr

Tête de carottier avec poignées et œil en acier inoxydable

Code **WIL2424 D15**



Valve clapet en polyuréthane pour tête de carottier

Code **WIL2424 L12**



Consommables

(Prix valables pour une commande avec le carottier, se référer au minimum de facturation, une livraison individuelle entraîne un surcoût pour le transport) :

- Jeu de 12 tubes gaines CAB (Cellulose Acetate Butyrate) pour carottier.

Code **WIL2447 C28**
508mm

Chaque tube est accompagné de 2 bouchons polyéthylène.

Code **WIL2447 C38**
762mm

Ces tubes transportent et stockent l'échantillon pour examen au laboratoire, CAB est un composé thermoplastique transparent et propre, solide et flexible.

Code **WIL2447 C48**
1016mm



Diamètre externe 51mm, diamètre interne 48mm.

Code **WIL2447 C58**
1270mm

Choisir la longueur en fonction de celle de votre carottier

Code **WIL2447 C68**
1524mm

Code **WIL2447 C98**
2286mm

- Tubes gaines acier inoxydable 304 pour carottier.

Code **WIL2447 B1**
508mm

Echantillonnage pour recherche de traces organiques

Chaque tube est accompagné de 2 bouchons polyéthylène.

Ces tubes transportent et stockent l'échantillon pour examen au laboratoire.

Diamètre externe 51mm, diamètre interne 47mm



AnHydre. Sarl au capital de 9000 Euros

11 Rue de l'égalité 08320 VIREUX MOLHAIN - France

Tel : +333 24 40 11 07 – Fax : +333 24 41 11 57

Vente France : 0811 60 08 08 – SAV France : 0825 66 30 40

SIRET 434 917 274 00012

APE 3320C

www.anhydre.eu

anhydre-vente@orange.fr

- Les bloqueurs d'échantillon s'installent entre le tube gaine et le nez du carottier. Ils opèrent comme une main qui s'ouvre puis de referme pour capturer l'échantillon. Les « doigts » sont forcés en ouverture lorsque le tube entre dans le substrat. Au relevage, le poids d'échantillon referme les « doigts ». De cette manière on peut tenir un échantillon de « soupe » sans qu'il ne glisse vers l'extérieur.

Code WIL2449 B14
LPDE

Code WIL2449 B23
Bronze

Code WIL2449 B33
Inox



Certains sédiments sont assez fermes pour rester compacts dans le tube lors de la sortie. Toutefois, les grains ronds de sable, les marnes fines et limons, les glaises et argiles fines souvent s'échappent. Sur des fonds trop fermes pour le flacon mais trop « soupe » pour le carottage nous recommandons le bloqueur Eggshell™ « coquille d'œuf » breveté Wildco™. Cette coupelle en plastique fin non métallique et non corrosif a un coût modéré. Comme son nom l'indique, il est fragile, jetable et a une durée de vie de 1 à 20 échantillons. Pour cette raison nous vous recommandons d'en avoir disponibles sous la main. Pour les fonds moins meubles qui peuvent se révéler trop durs pour la « coquille d'œuf », les modèles en bronze ou acier inoxydable seront la solution. Ils peuvent résister à des milliers d'impacts et vous feront bon usage. Quel que soit votre choix, notez que vous ne pouvez aucun d'entre eux sans nez.

Bloqueur Eggshell™ : un bloqueur simple en plastique, semi jetable utilisé avec les nez démontables. Maintien le sable fin propre et les marnes quand les autres ne le peuvent pas. Les doigts sont en polyéthylène flexible basse densité et peuvent servir de nombreuses fois, la moyenne étant 5-50 usages. Livrés en paquet de 10 unités.

Bloqueur bronze ou inox : des bloqueurs résistants utilisables avec ou sans tube gaine. Tiennent normalement à des milliers d'échantillonnages. Si les doigts se trouvent tordus, protégez votre main avec un gant puis tournez doucement mais fermement vers la droite pour les remettre en forme. Livrés en paquet de 3 unités.

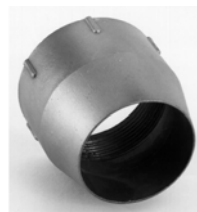
Nez de carottier, c'est une pièce à visser à l'extrémité basse du carottier. Il pénètre dans les sédiments et maintient le tube gaine et le bloqueur d'échantillon en place.

Code WIL2449 A13
Lexan



Il est proposé en plastique Lexan pour éviter toute contamination métallique ou en acier inoxydable pour éviter toute contamination organique.

Code WIL2449 A23
Inox



Livré en paquet de 3 unités.

AnHydre. Sarl au capital de 9000 Euros

11 Rue de l'égalité 08320 VIREUX MOLHAIN - France

Tel : +333 24 40 11 07 – Fax : +333 24 41 11 57

Vente France : 0811 60 08 08 – SAV France : 0825 66 30 40

SIRET 434 917 274 00012

APE 3320C

www.anhydre.eu

anhydre-vente@orange.fr

