

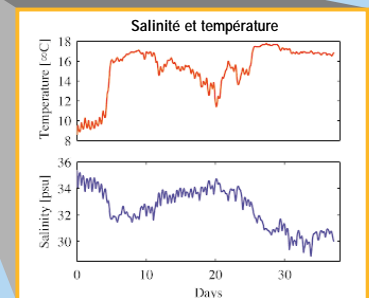
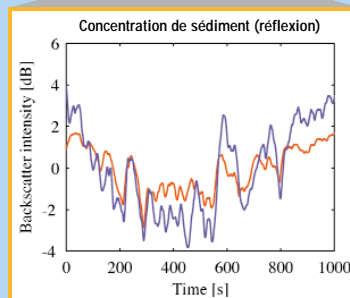
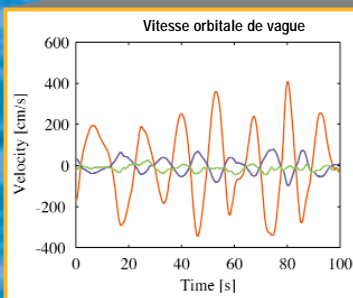
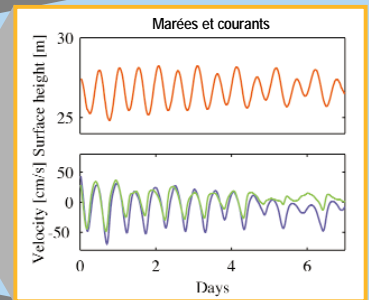
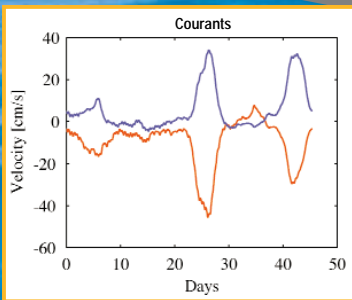
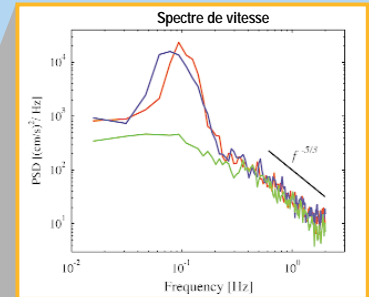
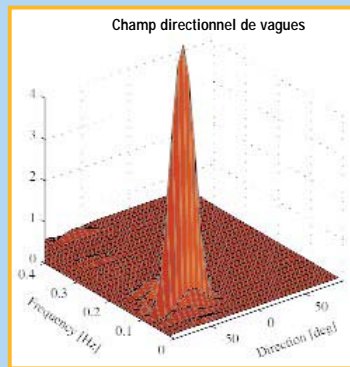
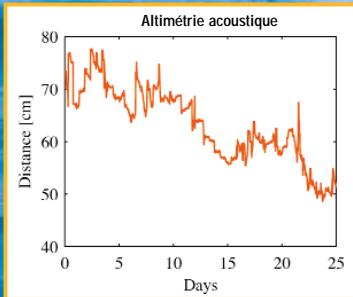
SonTek

HYDRA

Le système SonTek/YSI Hydra combine la technologie Doppler avancée de SonTek avec les meilleurs capteurs CT, pression et turbidité disponibles. L'Hydra produit un flux de données totalement synchrones et de multiples schémas d'échantillonnage en un ensemble simple et robuste.

L'HYDRA EST IDEAL POUR:

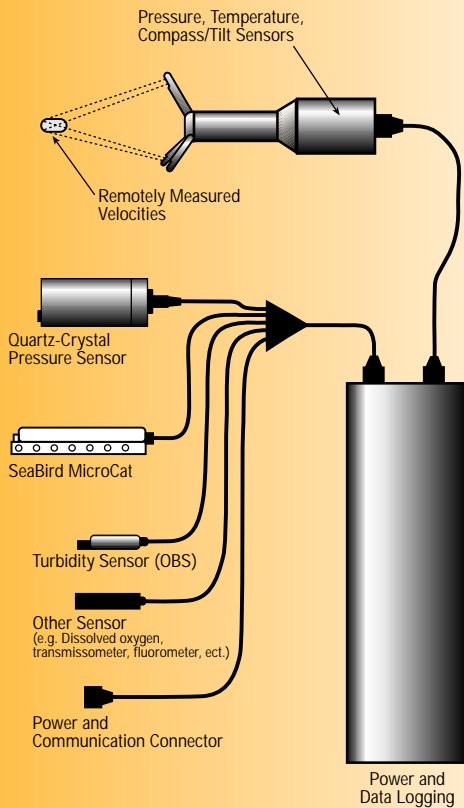
- Spectre directionnel des vagues
- Recherches dans la zone de surf
- Dynamiques de couches interfaces
- Turbulences
- Transport de sédiments
- Courants et marées à long terme
- Surveillance de qualité des eaux



CARACTERISTIQUES DU PRODUIT

SonTek

HYDRA



H Y D R A S P E C I F I C A T I O N S

FONCTIONS

- Cadence d'échantillonnage jusqu'à 25 Hz
- Tous capteurs synchrones
- Multiples schémas de mesure indépendants
- Temps réel ou fonctionnement autonome
- Capteurs de pression & température
- Compas/inclinomètre
- Piles internes
- Mémoire monolithique (40-170 Mo)
- Ensemble logiciel compréhensible

PERFORMANCES

- Vitesse:*
 - Sonde 5MHz ADV Ocean
 - Plage: 0-500 cm/s
 - Résolution: 0,01 cm/s
 - Précision: $\pm 1\%$ de la vitesse mesurée, $\pm 0,25$ cm/s
 - Volume de mesure : 2,0 cm³
- Température:
 - Plage: -5,0°C - 45°C
 - Précision: 0.1°C
- Compas/inclinomètre:
 - Cap: $\pm 2.0^\circ$
 - Tangage/Roulis: $\pm 1.0^\circ$
- Consommation d'énergie:
 - Opération: <3 W
 - Sommeil: 0,001 W
 - 12-24 Vcc (externe ou piles)
- Communications:
 - Supporte RS232, RS422, RS485

■ Environnement:

- Immersion: 250 m - (Contacter pour grande profondeur)
- Température:
 - Opération: -5°C - 45°C
 - Stockage: -10°C - 60°C

OPTIONS**

- Sonde ADV 1 MHz
- Capteur de pression à jauges:
 - Choix des gammes: 5-300 m PE
 - Précision: 0,1% PE
- Capteur de pression à résonance
 - Précision: 0,01% PE
- Sonde CT SeaBird MicroCat
 - Température: 0,002°C
 - Conductivité: 0,0003 S/m
- Capteur de turbidité (OBS)
 - Plage: 0,02-2000 FTU
 - Non linéarité: 2,0%
 - Dérive: 3.5% par décade

* Résultats des tests disponibles sur demande

** Produit par le constructeur

Pour plus d'information, ou pour recevoir des nouvelles de notre gamme de courantomètres
Contactez AnHydre +33(0)3 24 40 11 07
contact@anhydre.com web www.anhydre.com



CORPORATE HEADQUARTERS

6837 Nancy Ridge Drive, Suite A

San Diego, CA 92121

Tel: (858) 546-8327

Fax: (858) 546-8150

e-mail: sales@sontek.com

website: www.sontek.com

MADE IN U.S.A.

© 1999 SonTek/YSI-AnHydre 2003.
SonTek & ADV sont des marques déposées par SonTek/YSI, Inc., San Diego, CA, USA.
Spécifications modifiables sans préavis.
Hydra. v.3 • 6/99-F