



Plus qu'un profileur de courant !

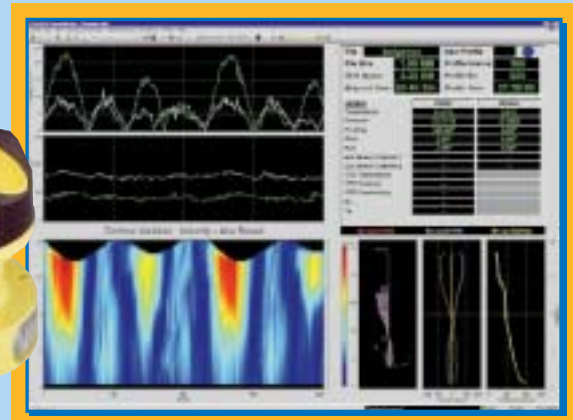
SonTek

ADP™ Acoustic Doppler Profiler

Avec ses centaines d'utilisateurs satisfaits dans le monde, l'ADP est éprouvé, capable et versatile. Que votre application concerne l'hydrologie, l'océanographie ou la surveillance portuaire, il y a une configuration ADP qui répond à vos besoins.

OPTIONS ET CARACTERISTIQUES

- Suivi du fond & entrées GPS, sondeur pour les applications embarquées
- Capteurs externes optionnels comme CT et turbidité
- Logiciel sous Windows 95/98/NT, temps réel et post traitement
- Configurations latérales pour les profils horizontaux
- Niveau et spectre de houle

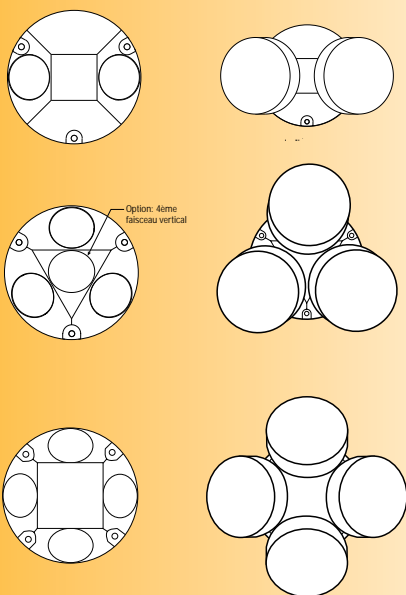


CARACTERISTIQUES DE PERFORMANCE

SonTek

ADP™ Acoustic Doppler Profiler

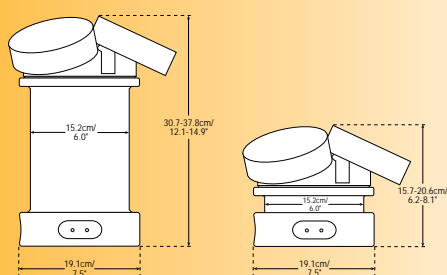
Configurations des transducteurs



> 1000 kHz

< 500 kHz

Configurations de boîtiers



Standard

Réduit

*Les dimensions dépendent de la fréquence du système et de la configuration des transducteurs.



Le Leader mondial sur la mesure de vitesse de l'eau

S
O
N
T
E
K
A
D
P
S
P
E
C
I
F
I
C
A
T
I
O
N
S

Fréquences et portées

| Fréquence (kHz) | 3000 | 1500 | 1000 | 500 | 250 |
|-------------------------------|------|-------|-------|--------|---------|
| Portée maximale du profil (m) | 3-6 | 15-25 | 25-40 | 70-120 | 120-180 |

Données de vitesse

- Plage: ± 10 m/s
- Résolution: 0.1 cm/s
- Précision: $\pm 1\%$ de la vitesse mesurée, $\pm 0,5$ cm/s
- Jusqu'à 100 cellule de profilil

Caractéristiques standards

- Puissant traitement numérique de signal
- Conversion A/D 8 bits
- Transducteur 3 faisceaux pour des mesures de courant en 3D
- Transducer shading for minimal sidelobes
- Céramiques piézoélectriques surdimensionnées pour des faisceaux étroits
- Connecteur embrochable en immersion
- Capteur de température

Options matérielles

- Configuration deux faisceaux latéraux pour les profils horizontaux
- Configuration Janus à quatre faisceaux
- Configuration quatre faisceaux dont un faisceau à la verticale
- Boîtiers séparés (électroniques DSP dans un second boîtier étanche)
- Immersion plein océan
- Enregistreur interne (20, 40, 85, 170 ou 340 Mo)
- Compas/inclinomètre 2 axes intégrés
- Boîtier externe d'alimentation
- Boîtier "tout en un" avec piles et circuits électroniques regroupés
- Capteurs de pression à jauges (précision 0,1%PE)
- Capteur de pression RPT (précision 0,01% PE)

Options de performances

- Suivi de fond, interface DGPS et sondeur pour les utilisations embarquées
- Application SonWave avec spectre de houle
- Mode Pulse-coherent pour les profils à haute résolution (contacter SonTek pour des détails)

Options de logiciel sous Windows 95/98/NT

- Application RiverSurveyor embarquée pour la mesure en temps réel des débits des rivières
- Application CurrentSurveyor pour les mesures embarquées des profils de vitesse
- Application CurrentMonitor sur installations fixes
- Application ViewADP pour post-traitement

Capteurs externes optionnels

- SeaBird MicroCat Conductivité-Température
- D&A OBS turbidité
- Pression Paroscientific à quartz
- Multi paramètres YSI série 6 autres interfaces disponibles: contacter SonTek

Consommation typique en fonctionnement continu

- 12-24 Vcc
- 2,0-2,5 W mode opérationnel
- Moins de 1 mW mode dormant
- Capacité totale de 3 packs à 5° C: avec piles alcalines 1800 Wh

Compas/inclinomètre

- Résolution: Cap, tangage, roulis 0,1°
- Précision: Cap $\pm 2^\circ$
- Précision: tangage, roulis $\pm 1^\circ$

Le support technique de SonTek/YSI est inégalé sur le marché. Notre équipe expérimentée et professionnelle est prête à vous assister pour l'utilisation et l'application de votre ADP.

CORPORATE HEADQUARTERS

6837 Nancy Ridge Drive, Suite A

San Diego, CA 92121

Tel: (858) 546-8327

Fax: (858) 546-8150

e-mail: sales@sontek.com

website: www.sontek.com

MADE IN U.S.A.

© 2003 SonTek/YSI-AnHydre
SonTek & ADP sont des marques déposées de SonTek/YSI Inc., San Diego, CA, USA.
Spécifications sujettes à modification sans préavis.
ADP v.3 • 2/00-F