



AnHydre.
Bleu Passionnément ...

Courantomètre Doppler Débitmètre profileur de haute précision Sontek/YSI RiverSurveyor

Mesures instantanées des débits



- **Multi fréquences acoustiques*** =
Combinaison des la plus haute résolution et de la plus grande portée en profondeur
 - **Faisceau acoustique vertical** =
Meilleure définition du lit, augmente la profondeur maximale mesurable en débit
 - **Taille automatique des cellules** =
Toujours la résolution optimale sur la profondeur, pas de tracas pour l'opérateur
 - **Procédé PulseCoherent**
Résolution et performance maximales en eau peu profonde
 - **BottomTrack**
Positionnement haute précision et mesure de profondeur sans exiger un GPS
- *Brevet en cours
- **Automatisation des schémas d'impulsions et sauts de fréquences** =
Ajustement automatique de l'échantillonnage Doppler en fonction des conditions, pas de tracas pour l'opérateur
 - **Calcul de débit et données sécurisées**
Tous les calculs sont faits dans la tête S5-M9, pas dans le PC, plus de pertes de données par rupture de liaison
 - **Compas 360° & inclinomètre 2 axes**
Compensation des mouvements dus aux conditions du milieu
 - **Contrôle de réverbération par cadence de ping 70Hz**
Collecte extrêmement robuste par échantillonnage rapide
 - **Option GPS RTK**
Positionnement de très haute précision alternatif au BottomTrack sur fond mobile et autres conditions difficiles

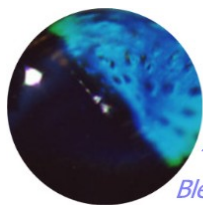
AnHydre. Sarl au capital de 9000 €

11 Rue de l'égalité 08320 VIREUX MOLHAIN – France

Tel : +333 24 40 11 07 – Fax : +333 24 41 11 57

Vente France : 0811 60 08 08 – SAV France : 0825 66 30 40

SIRET 434 917 274 00012 APE 3320C www.anhydre.eu anhydre-vente@orange.fr



AnHydre.

Bleu Passionnément ...

Spécifications des Sontek/YSI

S5

M9



Mesure de vitesse

Portée du profil (distance)

0,06 à 5 mètres

0,06 à 40 mètres

Portée du profil (vitesse)

+/-20m/s

+/-20m/s

Précision

Jusqu'à 0,25% de la vitesse mesurée

Jusqu'à 0,25% de la vitesse mesurée

Résolution

0,001m/s

0,001m/s

Nombre de cellules

Jusqu'à 128

Jusqu'à 128

Taille de cellule

0,02 à 0,5 mètre

0,02 à 4 mètre

Configuration des transducteurs

Cinq transducteurs (4+1)

Neuf transducteurs (4+4+1)

4 en Janus 3MHz à 25°

8 en double Janus 3MHz/1MHz à 25°

1 en verticale 1MHz

1 en verticale 0,5MHz

Mesure de profondeur

Plage

0,20 à 15 mètres

0,20 à 80 mètres

Précision

1%

1%

Résolution

0,001m

0,001m

Mesure de débit

Plage avec BottomTrack

0,3 à 5 mètres

0,3 à 40 mètres

Plage avec GPS RTK

0,3 à 15 mètres

0,3 à 80 mètres

Calculs

Internes

Internes

Poids

1,1kg en air, -0,3kg en eau

2,3kg en air, -0,6kg en eau

(1) Nous contacter pour les précisions supérieures à 1%

Autres caractéristiques des Sontek/YSI S5 & M9 et de la boîte blanche alimentation et communications PCM

Capteur de température

Résolution

+/-0,01°C

Précision

+/-0,1°C

Compas / inclinomètre

Plage

360°

Précision cap

+/-2°

Roulis / tangage

+/-1°

Enregistreur interne

8Go

Alimentation & communication

12-18Vcc

Communications RS-232

Entrée GPS externe,

Flux max données 2Hz,

Echant. interne jusqu'à 70Hz

Accumulateurs

Autonomie en opération

continue

Options de transmission

Bluetooth (terminal mobile)

BlueTooth (PC)

Radio large bande

Options GPS

GGA/VTG

RTK

Plate-formes

Sontek/YSI Hydroboard

OceanScience Trimaran

Rechargeables

8 heures

4 heures avec GPS RTK

Portée

60 mètres

200 mètres

2000 mètres

Précision

1 mètre

0,03 mètre

Physique & Environnement

Immersion

50 mètres

Plage en température

Opérationnelle -5°C à 45°C

Stockage -10°C à 70°C

AnHydre, Sarl au capital de 9000 Euros

11 Rue de l'égalité 08320 VIREUX MOLHAIN - France

Tel : +333 24 40 11 07 – Fax : +333 24 41 11 57

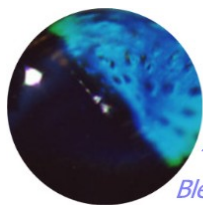
Vente France : 0811 60 08 08 – SAV France : 0825 66 30 40

SIRET 434 917 274 00012

APE 3320C

www.anhydre.eu

anhydre-vente@orange.fr



AnHydre.
Bleu Passionnément ...

Accessoires et options pour les systèmes Sontek/YSI S5 & M9



Terminal mobile :

RiverSurveyor travaille avec en liaison avec un téléphone mobile ou un PC de terrain. C'est simple et sans risque de perte des données



Alimentation & communication :

Le boîtier PCM (alimentation & communication) supporte le S5 comme le M9. Avec accumulateur intégré, il est configuré en usine pour la transmission BlueTooth® ou radio large bande, les options GPS VTG ou GPS RTK



Option GPS RTK :

Exclusivité Sontek/YSI, la solution GPS RTK est facile à utiliser et offre une solution de positionnement incroyablement précise qui complète ou remplace le BottomTrack sur les fonds mobiles



Plateformes supports:

La conception flexible des systèmes S5 & M9 permet d'installer en classique sur un canot ou sur un flotteur tracté comme le trimaran OceanScience ou la planche HydroBoard

Portés aux extrêmes

C'est un défi considérable de développer un système de mesure des débits sans les limites traditionnelles. Il doit être petit, portable et si facile à utiliser que n'importe qui puisse mesurer. Il doit être robuste de manière à être utilisable n'importe où sur la planète dans des conditions extrêmes. Les résultats doivent être immédiatement reconnus. Conçus pour faire progresser les pratiques de mesure, les systèmes RiverSurveyor S5 & M9 donnent une perspective totalement nouvelle aux mesures hydrauliques en canaux à surface libre.

C'est une exclusivité Sontek/YSI, de multiples fréquences acoustiques fusionnées avec un contrôle précis de la largeur de bande créent des mesures en continu plus robustes que jamais dans les eaux peu profondes ou profondes.

Le microcontrôleur détermine d'une main experte l'équilibre entre les paramètres : acoustiques appropriées, schéma de ping, taille de cellule, ainsi vous vous focalisez sur la mesure, pas sur la programmation du système. L'ensemble est doté d'un faisceau vertical pour une définition précise du lit et il est conçu pour une utilisation intuitive.

Des techniques de pointe comme Bluetooth®, radio large bande, téléphones mobiles et GPS RTK (Real Time Kinetics), sont toutes incorporées pour élever les performances et élargir l'usage.

Affichage, traitement, analyse

Dépasser vos attentes pendant et après la mesure avec le logiciel RiverSurveyor Live! Un ensemble sous Windows XP/Vista® avec les plus récentes possibilités de visualisation hydrauliques dans les canaux à surface libre.

- Charger, voir, analyser de multiples jeux de données en simultané
- Collecter et connecter/déconnecter à nouveau. Basculer facilement entre téléphone et PC au milieu d'une mesure
- Paramétrage automatique du profil. Démarrer la collecte des données en quelques secondes
- Voir de multiples données en même temps : BottomTrack, GPS GGA et GPS VTG
- Affichage graphique codé en couleurs, statistiques, états/données qualité pour une information claire sur le terrain
- Personnalisation d'interface, des graphes, et des tableaux
- Exports des rapports et vers MatLab™

Logiciels RiverSurveyor Live logiciel (téléphone mobile fourni par Sontek/YSI) & RiverSurveyor Live pour PC



RiverSurveyor peut être utilisé sur une barque (avec un bras positionnant la tête par-dessus bord), sur un kayak (avec la tête passant au travers du fond), sur une planche HydroBoard ou un trimaran OceanScience...

Présentation et couleur d'HydroBoard modifiables sans préavis

Caractéristiques modifiables sans préavis – copyright AnHydre 2012

AnHydre. Sarl au capital de 9000 Euros

11 Rue de l'égalité 08320 VIREUX MOLHAIN - France

Tel : +333 24 40 11 07 – Fax : +333 24 41 11 57

Vente France : 0811 60 08 08 – SAV France : 0825 66 30 40

SIRET 434 917 274 00012

APE 3320C

www.anhydre.eu

anhydre-vente@orange.fr