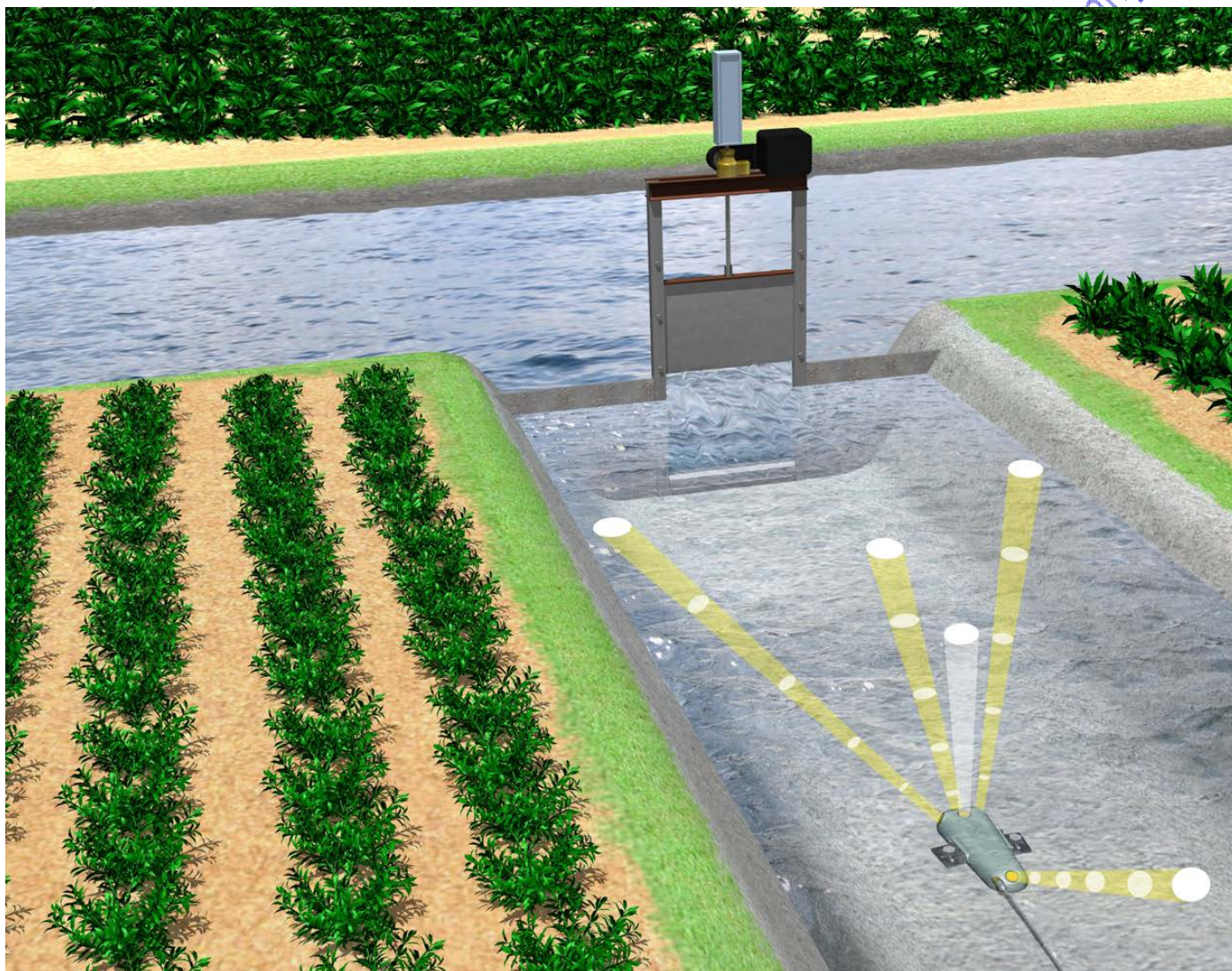




AnHydre.
Bleu Passionnément ...

Débitmètre Doppler SonTek-IQ

Mesures des débits dans les canaux à surface libre



Niveau – Vitesse - Débit

AnHydre. Sarl au capital de 9000 €

11 Rue de l'égalité 08320 VIREUX MOLHAIN – France

Tel : +333 24 40 11 07 – Fax : +333 24 41 11 57

Vente France : 0811 60 08 08 – SAV France : 0825 66 30 40

SIRET 434 917 274 00012 APE 3320C www.anhydre.eu anhydre-vente@orange.fr



- Concept « tout en un »
- Développé spécialement pour l'irrigation
- Mesure dans 8cm d'eau
- Niveau auto-calibré par faisceau vertical et pression
- Concept 5 faisceaux pulsés
- Données de qualité pour de meilleures décisions



c.eu

Spécifications du système SonTek/-IQ

	SonTek-IQ Plus	SonTek-IQ
Mesure de vitesse		
Volume de mesure (1)	0,08 mètre à 5,0 mètres	0,08 mètre à 1,5 mètre
Nombre de cellules	Jusqu'à 100	1
Taille des cellules	2 à 10cm	Cellule ajustée en dynamique
Portée du faisceau vertical de niveau	0,05 – 5,0m	0,05 – 1,5m
Retraitement avancé des données	Oui	Non
Plus de champs de données	Oui	Non
Gamme de vitesse		+/-5m/s
Résolution		0,0001m/s
Précision		+/-1% de la vitesse lue +/-0,5cm/s
Mesure de niveau		
Gamme de mesure	Capteur de pression	+/-10m
Précision	Capteur de pression	0,1%PE
Précision niveau d'eau		0,1% du niveau lu ou +/-0003m/s, la valeur la plus grande
Alimentation		7 à 15Vcc
Plage		0,5 à 1,0W (0,02 en pause)
Consommation (2)		
Acoustique		
Fréquence		3MHz
2 faisceaux longitudinaux		25° de la verticale, axe longitudinal du canal
2 faisceaux transversaux (3)		60° de la verticale et 60° du centre du canal
Communications		RS-232, SDI-12 et ModBus
Enregistreur interne (4)		4Go (environ une année)
Plage en température		-5°C à 60°C
Sonde de température		Oui
Inclinomètre		Oui

(1) En référence au fond de l'instrument, les conditions de mesure peuvent influencer ce paramètre

(2) Dépend de la durée d'échantillonnage et de l'intervalle entre échantillons, un déploiement typique avec 2 minutes de durée et 15 minutes d'intervalle consomme une moyenne de 0,1W

(3) Fonctions de conditions du site, les faisceaux transversaux permettent un profil horizontal de vitesse sur 3 fois la profondeur mesurée

(4) La durée exacte dépend du paramétrage, ceci correspond à un déploiement typique.

AnHydre. Sarl au capital de 9000 Euros

11 Rue de l'égalité 08320 VIREUX MOLHAIN - France

Tel : +333 24 40 11 07 – Fax : +333 24 41 11 57

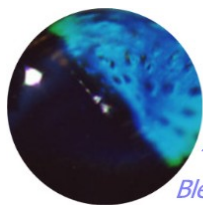
Vente France : 0811 60 08 08 – SAV France : 0825 66 30 40

SIRET 434 917 274 00012

APE 3320C

www.anhydre.eu

anhydre-vente@orange.fr



AnHydre.
Bleu Passionnément ...



Développé en collaboration avec le département d'agriculture le SonTek-IQ utilise un algorithme de calcul du débit dérivé de centaines de mesures de terrain. Les quatre faisceaux créent un profil de vitesse d'écoulement dans le plan vertical et horizontal pour une couverture complète du champ de vitesse. Le capteur de pression travaille en tandem avec le faisceau acoustique vertical afin de mesurer le niveau d'eau. Entrez simplement la géométrie du canal à l'aide du logiciel intuitif SonTek-IQ et vous obtenez le débit en quelques minutes.



Des pattes de montage permettent une bonne fixation avec deux vis de 120mm de part et d'autre de l'axe médian du lit. La forme des logements permet d'aligner facilement en fonction de la direction d'écoulement. Une consommation ultra réduite permet d'opérer à partir de petits formats de batteries et panneau solaire ce qui réduit l'exposition du matériel de surveillance du débit.



Surveillance autonome ? Centrale d'acquisition ? Automate programmable ?
Télétransmission ? Le SonTek-IQ communique en RS-232, SDI-12 et ModBus, pas besoin de convertisseurs, c'est rapide et simple. L'afficheur SonTek permet la visualisation routinière et l'ajout de recopies 4-20mA, il suffit de le connecter sur l'instrument SonTek-IQ, pas besoin de PC.

AnHydre. Sarl au capital de 9000 Euros

11 Rue de l'égalité 08320 VIREUX MOLHAIN - France

Tel : +333 24 40 11 07 – Fax : +333 24 41 11 57

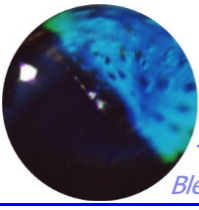
Vente France : 0811 60 08 08 – SAV France : 0825 66 30 40

SIRET 434 917 274 00012

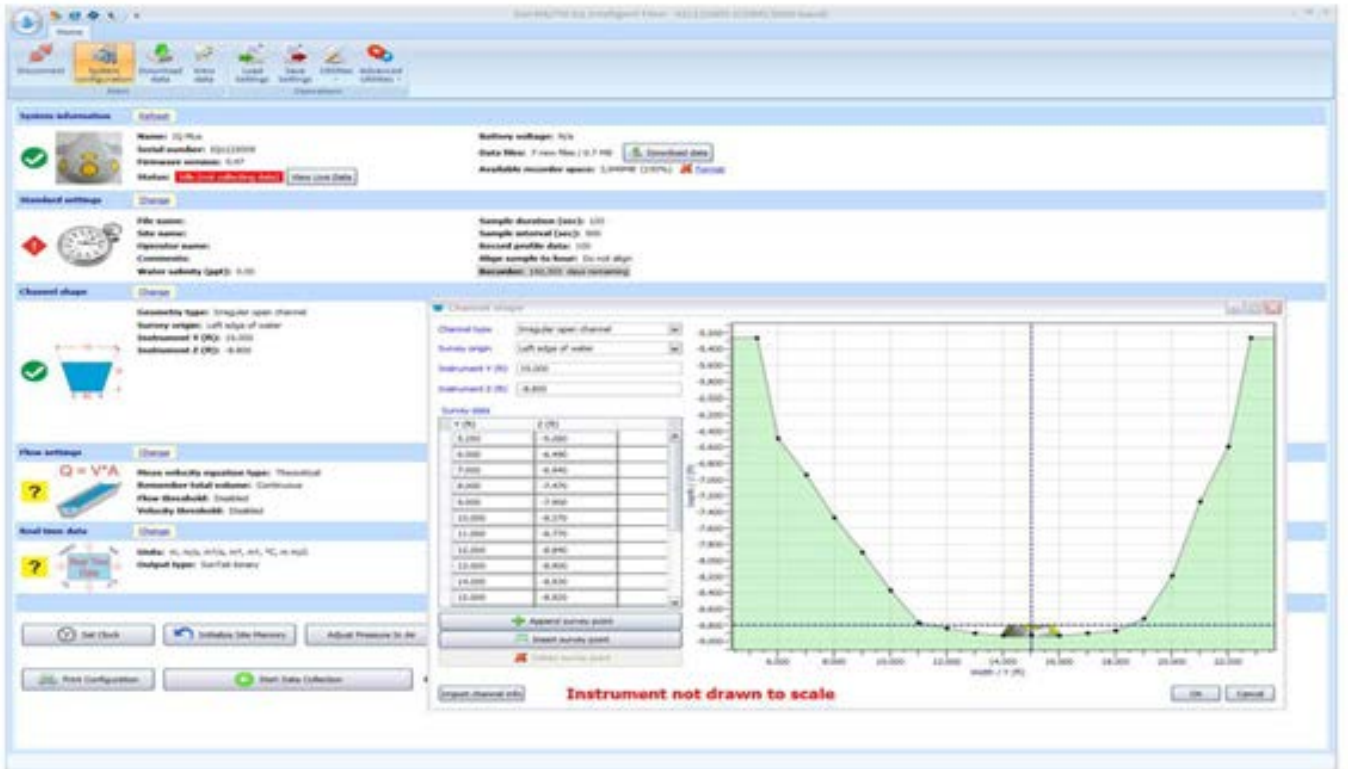
APE 3320C

www.anhydre.eu

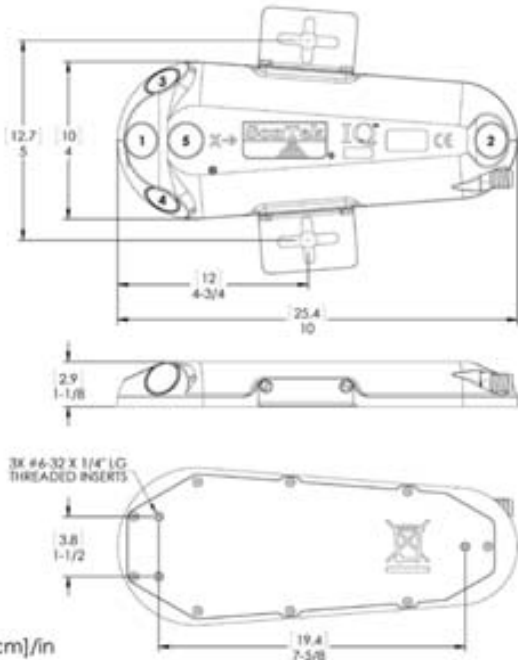
anhydre-vente@orange.fr



AnHydre.
Bleu Passionnément ...



Programmation initiale simple



Compacité et profil peu intrusif



Mesure temporaire

Caractéristiques modifiables sans préavis – Copyright AnHydre 2011

AnHydre. Sarl au capital de 9000 Euros

11 Rue de l'égalité 08320 VIREUX MOLHAIN - France

Tel : +333 24 40 11 07 – Fax : +333 24 41 11 57

Vente France : 0811 60 08 08 – SAV France : 0825 66 30 40

SIRET 434 917 274 00012

APE 3320C

www.anhydre.eu

anhydre-vente@orange.fr