



**AnHydre.**  
Bleu Passionnément ...

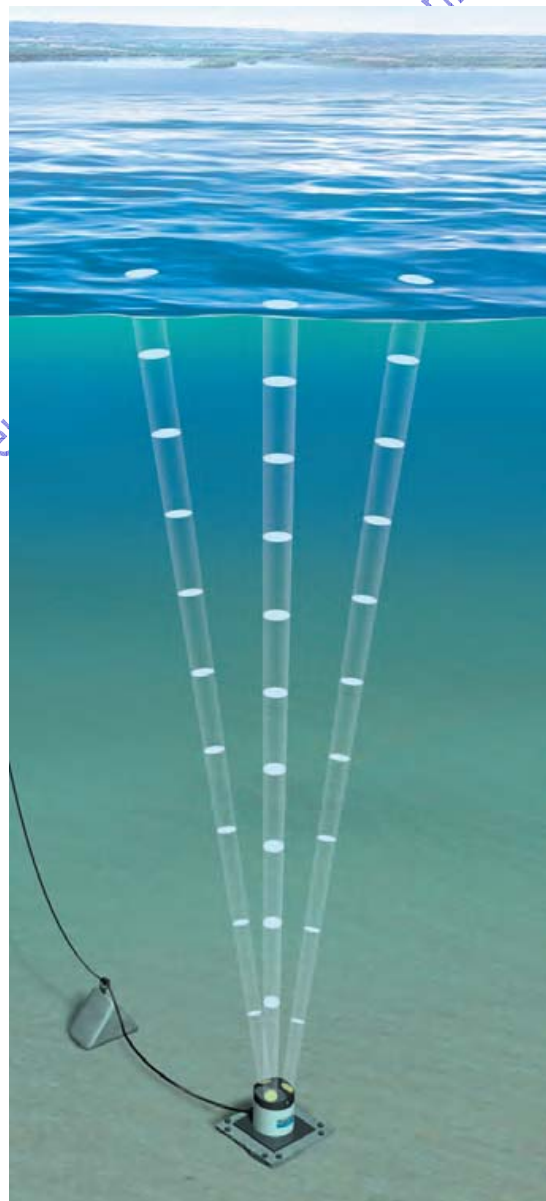
## Courantomètre profileur Doppler Sontek/YSI Argonaut-XR

*Solution pratique de mesure du courant et de la houle*

L'Argonaut-XR a une valeur exceptionnelle pour les applications de profil du courant. Compact, construction robuste de qualité, architecture flexible rendent l'Argonaut-XR très attractif tant pour le temps réel que l'enregistrement autonome.

Le mode MultiCell, fonction exclusive Sontek/YSI, permet de programmer 10 cellules fixes et une 11<sup>ème</sup> cellule, mobile en dynamique, ajustant sa position ou sa taille en fonction des variations du niveau d'eau.

- **Mesure de vitesse 3D (3 faisceaux acoustiques)** = Composantes 3D de la vitesse dans le volume
- **Profil multi cellules (10)** = Plus d'information sur la répartition de vitesse
- **RS-232, SDI-12, Mod-Bus, 4-20mA, 0-5Vcc** = Couplage aisé sur gestion centralisée
- **Transmission longue distance** = Satellite YSI EcoNet, RS-422 jusqu'à 1500m
- **Enregistreur interne** 4Mo (>20 000 jeux) avec données et diagnostics
- **Temps réel ou autonome** = Mesures permanentes et exploration des écoulements
- **Spectre, hauteur, période de houle** = Aide à la navigation côtière, connaissance du milieu
- **Sonde CTD intégrée (option)** = Connaissance du milieu
- **Capteur de pression intégré** = Calcul de houle, ajustement de la cellule dynamique
- **Compas & inclinomètre 2 axes** = Repère géographique
- **Sortie intensité des échos** = Etudes des sédiments



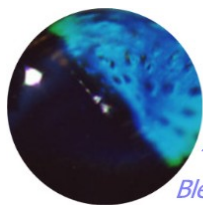
**AnHydre.** Sarl au capital de 9000 €

11 Rue de l'égalité 08320 VIREUX MOLHAIN – France

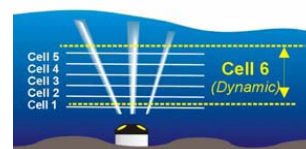
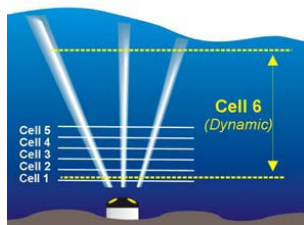
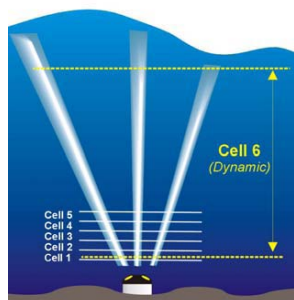
Tel : +333 24 40 11 07 – Fax : +333 24 41 11 57

Vente France : 0811 60 08 08 – SAV France : 0825 66 30 40

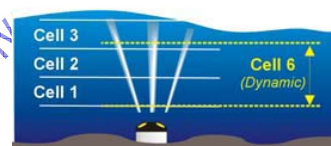
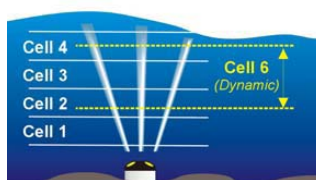
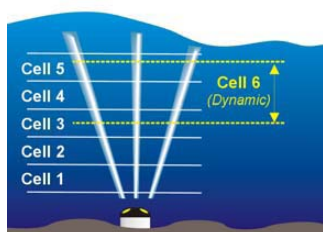
SIRET 434 917 274 00012 APE 3320C [www.anhydre.eu](http://www.anhydre.eu) [anhydre-vente@orange.fr](mailto:anhydre-vente@orange.fr)



**AnHydre.**  
Bleu Passionnément ...



Dans cet exemple on voit la fin de la cellule dynamique s'ajuster en fonction de la profondeur d'eau.



Dans cet autre exemple on voit le début et la fin de la cellule dynamique se déplacer en fonction de la profondeur d'eau.

#### Spécifications du système Sontek/YSI Argonaut-XR 3000

#### XR-1500

#### XL-750

Trois versions disponibles à choisir en fonction de la portée souhaitée pour la mesure, cette portée peut varier en fonction des conditions ambiantes :



#### Portée maximale de mesure

Résolution

6,0 mètres  
0,2mètre

20,0 mètres  
0,4 mètre

40,0 mètres  
0,8 mètre

#### Vitesse de l'eau

Gamme

Résolution

Précision

+/-6m/s  
0,1cm/s  
+/-1% de la mesure,  
+/-0,5cm/s

+/-6m/s  
0,1cm/s  
+/-1% de la mesure,  
+/-0,5cm/s

+/-6m/s  
0,1cm/s  
+/-1% de la mesure,  
+/-0,5cm/s

#### Température

Résolution

Précision

0,01°  
+/-0,1°

0,01°  
+/-0,1°

0,01°  
+/-0,1°

#### Compas/inclinomètre

Résolution

Précision cap :

Précision roulis - tangage

0,1°  
+/-0,5°  
+/-1°

0,1°  
+/-0,5°  
+/-1°

0,1°  
+/-0,5°  
+/-1°

#### Alimentation

Entrée

Consommation typique

7 à 15Vcc  
0,2W à 0,3W en continu /  
0,01W en standby

7 à 15Vcc  
0,2W à 0,3W en continu /  
0,01W en standby

7 à 15Vcc  
0,2W à 0,3W en continu /  
0,01W en standby

#### Physique

Dimensions

152mm (dia) x 180mm

152mm (dia) x 180mm (H)

152mm (dia) x 180mm (H)

**AnHydre.** Sarl au capital de 9000 Euros

11 Rue de l'égalité 08320 VIREUX MOLHAIN - France

Tel : +333 24 40 11 07 – Fax : +333 24 41 11 57

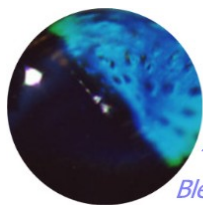
Vente France : 0811 60 08 08 – SAV France : 0825 66 30 40

SIRET 434 917 274 00012

APE 3320C

[www.anhydre.eu](http://www.anhydre.eu)

[anhydre-vente@orange.fr](mailto:anhydre-vente@orange.fr)



# AnHydre.

Bleu Passionnément ...

Poids en air / en eau

Immersion

Température opérationnelle

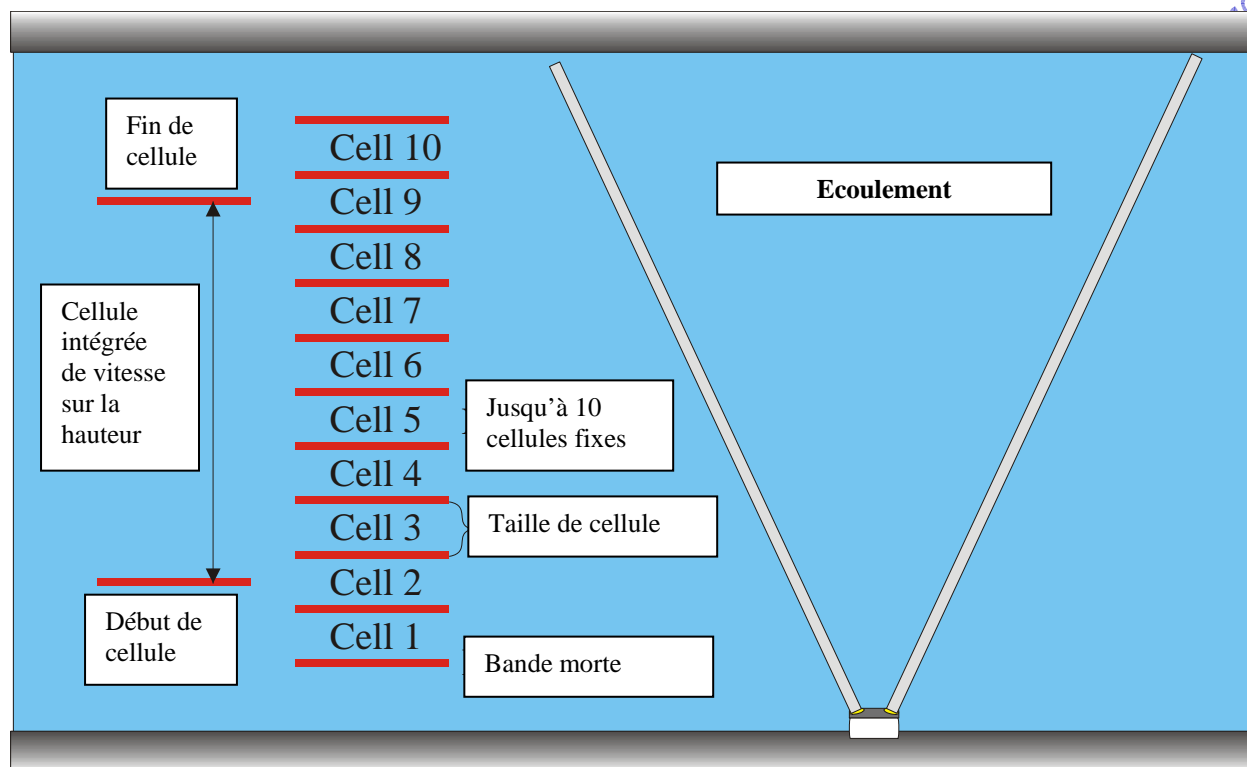
Température de stockage

(H)  
2,5kg / -0,3kg  
200 mètres  
-5°C à 40°C  
-5°C à 40°C  
-10°C à 50°C

2,5kg / -0,3kg  
200 mètres  
-5°C à 40°C  
-10°C à 50°C

2,5kg / -0,3kg  
200 mètres  
-5°C à 40°C  
-10°C à 50°C

## Mesures de vitesse par une cellule intégrée sur la hauteur d'eau avec le système MultiCell du Sontek/YSI Argonaut-XR



La mesure de vitesse utilise trois faisceaux inclinés, à 120°, la cellule intégrée sur la hauteur délivre une mesure de vitesse..  
**La cellule dynamique complète les 10 cellules fixes classiques, elle est positionnée en fixe ou en mobile avec le mode MultiCell en fonction de l'information de pression.**

## Boîtier auxiliaires pour installation du système Sontek/YSI Argonaut-XR



Convertisseurs de signaux, ils transforment la liaison RS-232 en 2 signaux analogiques 4-20mA, 0-5Vcc et Modbus pour utilisation avec des systèmes existants de transmission de données

Afficheur FlowDisplay, une indication locale des valeurs disponibles en sortie des Argonaut-XR



AnHydre. Sarl au capital de 9000 Euros

11 Rue de l'égalité 08320 VIREUX MOLHAIN - France

Tel : +333 24 40 11 07 – Fax : +333 24 41 11 57

Vente France : 0811 60 08 08 – SAV France : 0825 66 30 40

SIRET 434 917 274 00012

APE 3320C

[www.anhydre.eu](http://www.anhydre.eu)

[anhydre-vente@orange.fr](mailto:anhydre-vente@orange.fr)



Cage de fond  
Transmission YSI EcoNET  
Pack submersible pour piles



**YSI PACS-1 :**  
*Alimentation solaire et communication Bluetooth avec des instruments immergés : sonde YSI série 6, courantomètre ADCP Sontek/YSI... via un PC et un dongle Bluetooth*

L'YSI PACS-1 (pack d'alimentation solaire & communication Bluetooth) fournit en continu l'énergie et crée la communication sans fil Bluetooth pour une instrumentation immergée. L'YSI PACS-1 vous permet des déploiements prolongés non limités par l'énergie et des transferts rapides des données, confortablement installé dans votre véhicule. Pas besoin de se mouiller pour récupérer les données.

L'YSI PACS-1 peut être connecté sur une sonde multi-paramètres **YSI série 6** ou un courantomètre Doppler **Sontek/YSI Argonaut**.

Par ailleurs, la plupart des instruments avec communication RS-232 peuvent s'y interfacer pour des communications sans fil à courte portée et une source d'énergie virtuellement illimitée.

#### **BENEFICES :**

- Solution plus économique que packs submersibles, échanges d'accumulateurs
- Installez le dongle Bluetooth Classe1 et utilisez le logiciel de l'instrument pour récupérer les fichiers et programmer l'appareil
- Système totalement scellé, facile à installer et à entretenir
- Communication sécurisée sans fils

Note : l'YSI PACS-1 requiert l'installation du pilote de dongle, il vous faudra peut être les privilèges d'administrateur sur votre PC.

