

AnHydre.
Bleu Passionnément ...

Vélocimètre acoustique SonTek Argonaut-ADV

Mesures 3D ultra précises de la vitesse dans les environnements peu profonds

L'Argonaut-ADV utilise la technique SonTek renommée en ajoutant un côté pratique et économique pour les déploiements en eaux peu profondes, lacs, marais et zones côtières. Avec la gamme de vitesse automatique AutoVelocity, pas de pré réglage, l'instrument se cale automatiquement. Un enregistreur interne, un interface SDI-12 et des piles vous permettent des déploiements totalement autonomes ou en temps réel à une centrale d'acquisition externe. Ses capacités en eau peu profonde et aux faibles vitesses créent une solution ultime pour les études des marais et zone humides.



Version 2D latérale déployée pour études des marais en Louisiane



Mesures à faibles vitesses dans la source Jacob's well proche de Wimberley au Texas

Applications

- Marais et zones humides
- Ecoulements peu profonds
- Etudes côtières et lacs

Robuste & fiable

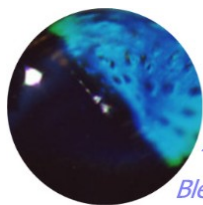
AnHydre. Sarl au capital de 9000 €

11 Rue de l'égalité 08320 VIREUX MOLHAIN – France

Tel : +333 24 40 11 07 – Fax : +333 24 41 11 57

Vente France : 0811 60 08 08 – SAV France : 0825 66 30 40

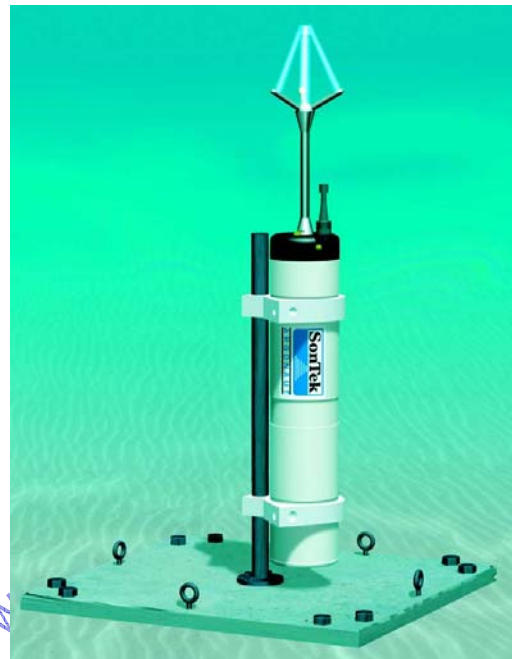
SIRET 434 917 274 00012 APE 3320C www.anhydre.eu anhydre-vente@orange.fr



Caractéristiques

- Mesure des vitesses faibles (jusqu'à 0,001m/s)
- Ecoulements peu profonds (30mm avec la tête 2D)
- Compatible liaisons SDI-12
- Enregistreur interne et piles
- Mode vitesse automatique

Le volume distant permet des mesures avec intrusion minimale dans le milieu



Spécifications du système SonTek Argonaut-ADV

Caractéristiques standards :

- Fonction de vitesse automatique
- Sonde 3D à visée vers le bas
- Volume distant 0,25cm³ à 10cm de l'émetteur
- Capteur de température
- Distance à l'interface (altimètre acoustique)
- Enregistreur interne 4Mo
- Pack de piles intégré
- Logiciel ViewArgonaut pour analyse des données, traitement et export
- Compas & inclinomètre 2 axes intégrés
- Sortie RS-232 & SDI-12

Caractéristiques optionnelles :

- Tête 2D à visée latérale pour lame d'eau de 20mm
- Tête sur câble flexible de 1 mètre
- Sortie RS-422 (longue distance)
- Bride de fixation
- Capteur de pression intégré

Spécification température :

- Précision 0,1°C
- Résolution 0,01°C

Spécification pression :

- Type piézorésistif
- Précision 0,1%

Alimentation :

- 7 – 15Vcc
- Consommation 0,2 - 0,5W (opération), 0,001W (dormant)
- Pack externe optionnel 500Wh – autonomie triplée

Environnement :

- Immersion 60 mètres maxi (fonction du capteur de pression)
- Plage en température -5°C à 40°C (opération)
-10°C à 50°C (stockage)
- Poids en air 3,2kg, en eau 0,45kg

AnHydre. Sarl au capital de 9000 Euros

11 Rue de l'égalité 08320 VIREUX MOLHAIN - France

Tel : +333 24 40 11 07 – Fax : +333 24 41 11 57

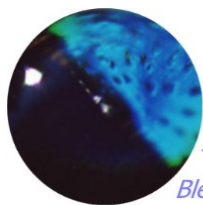
Vente France : 0811 60 08 08 – SAV France : 0825 66 30 40

SIRET 434 917 274 00012

APE 3320C

www.anhydre.eu

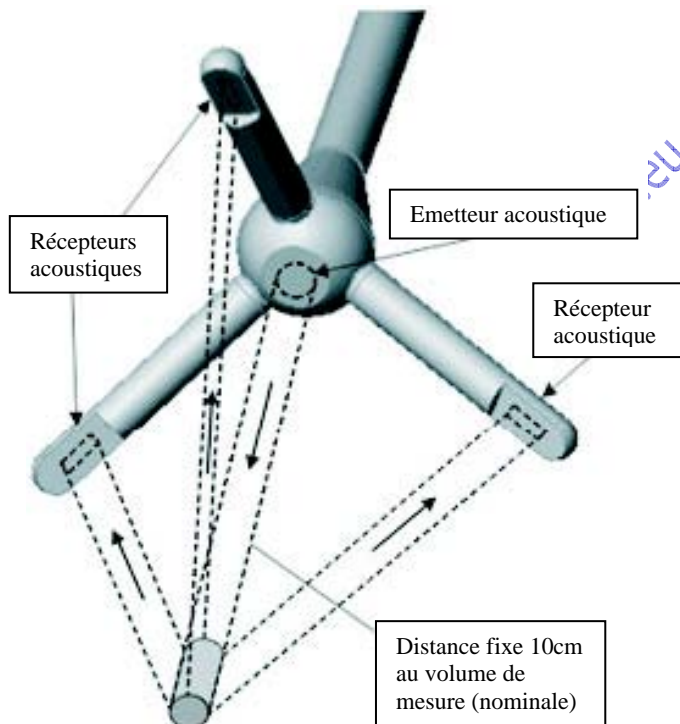
anhydre-vente@orange.fr



AnHydre.
Bleu Passionnément ...

Spécification vitesse :

- Gamme +/-0,001m/s à 4,5m/s
- Résolution 0,0001m/s
- Précision +/-1% de la vitesse mesurée +/- 0,001m/s
- Echantillonnage 1Hz
- Cadence de sortie programmable 10 à 1000s



Mesure de vitesse 3D dans un volume distant – diamètre 0,6cm, hauteur 0,9cm

www.anhydre.eu - www.anhydre.eu

AnHydre. Sarl au capital de 9000 Euros

11 Rue de l'égalité 08320 VIREUX MOLHAIN - France

Tel : +333 24 40 11 07 – Fax : +333 24 41 11 57

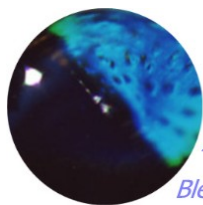
Vente France : 0811 60 08 08 – SAV France : 0825 66 30 40

SIRET 434 917 274 00012

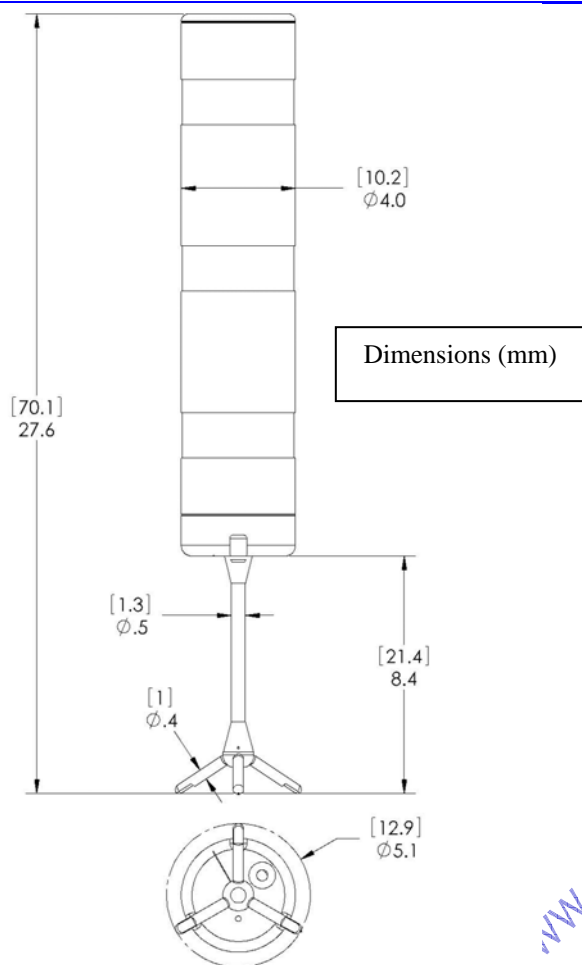
APE 3320C

www.anhydre.eu

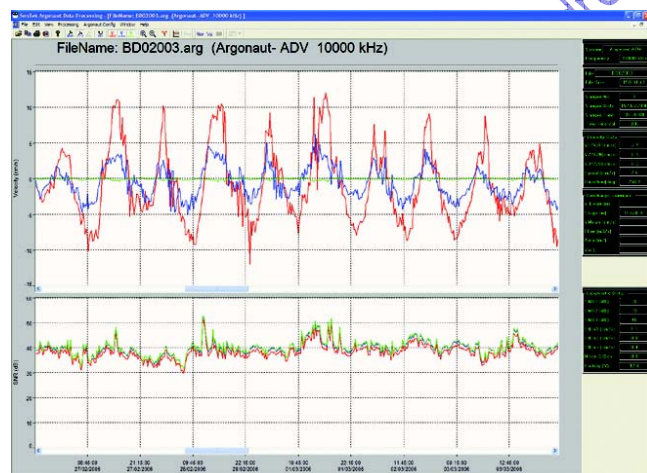
anhydre-vente@orange.fr



AnHydre.
Bleu Passionnément ...



Dimensions



Logiciel View Argonaut

Caractéristiques modifiables sans préavis – Copyright AnHydre 2011

AnHydre. Sarl au capital de 9000 Euros

11 Rue de l'égalité 08320 VIREUX MOLHAIN - France

Tel : +333 24 40 11 07 – Fax : +333 24 41 11 57

Vente France : 0811 60 08 08 – SAV France : 0825 66 30 40

SIRET 434 917 274 00012

APE 3320C

www.anhydre.eu

anhydre-vente@orange.fr