



AnHydre.
Bleu Passionnément ...

Vélocimètre acoustique SonTek ADVOcean

Vélocimètre acoustique Doppler pour environnements exigeants

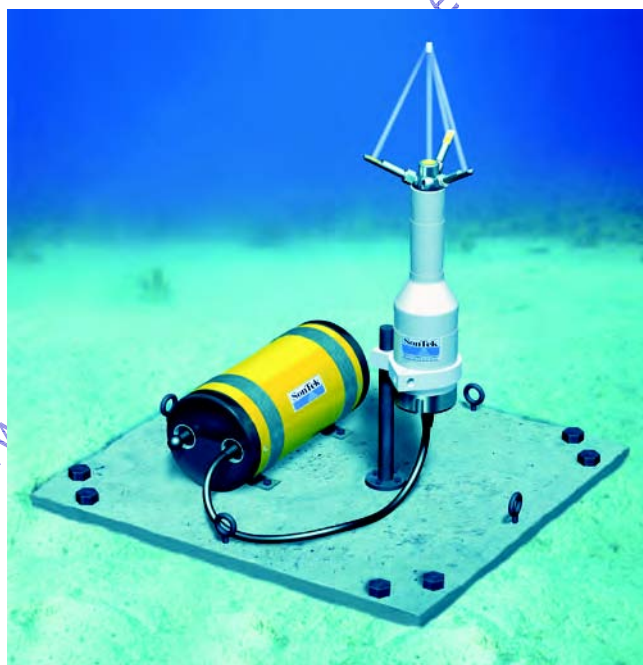
Une qualité construite avec robustesse et couplée à la haute performance ADV® forme la définition de l'ADVOcean. Représentant la solution ultime pour une mesure 3D précise dans les environnements les plus exigeants, l'ADVOcean – Hydra peut être intégré avec un jeu de capteurs externes pour constituer un ensemble de mesure océanographique complet. Avec le capteur de pression RPT optionnel, ce système puissant est capable d'échantillonner pression et vitesse jusqu'à 25Hz, constituant de fait une solution définitive à l'étude des processus proches de la plage.



L'ADVOcean mesure en zone limite sur un récif de corail

Applications

- Turbulence
- Dynamique proche plage
- Couche interface
- Houle directionnelle
- Transport des sédiments



L'ADVOcean a un volume d'échantillonnage fixe situé à 18cm de l'émetteur pour des mesures précises du courant proche des zones limites.

Capable & Robuste

AnHydre. Sarl au capital de 9000 €

11 Rue de l'égalité 08320 VIREUX MOLHAIN – France

Tel : +333 24 40 11 07 – Fax : +333 24 41 11 57

Vente France : 0811 60 08 08 – SAV France : 0825 66 30 40

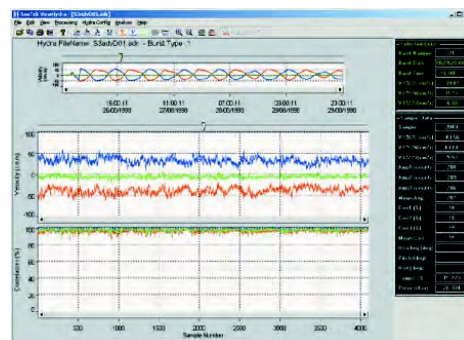
SIRET 434 917 274 00012 APE 3320C www.anhydre.eu anhydre-vente@orange.fr



ADVOcean avec boîtier Delrin
expensé

Caractéristiques

- Construction extrêmement robuste
- Sensibilité renforcée pour les environnements à faible réflexion acoustique
- Altimétrie acoustique
- Logiciel ViewHydra



Logiciel ViewHydra pour l'affichage et
l'analyse des données

Spécifications du système SonTek ADVOcean / Hydra

Caractéristiques standards ADVOcean:

- Fréquence acoustique 5MHz
- Volume 2cm³ à 18cm de l'émetteur
- Tête et corps acier inoxydable avec bras de 12,7mm
- Schémas d'échantillonnage multiples indépendants
- Capteur de température
- Boîtier électronique cylindrique submersible (diamètre 168mm x hauteur 305mm)
- Communication RS-232

Caractéristiques optionnelles ADVOcean:

- Boîtier Delrin expensé pour accueillir compas / inclinomètre et capteur de pression
- Capteur de pression piézo-résistif (classe 0,1%) ou RPT silicium à résonance (classe 0,01% - limité à 20 mètres d'immersion)
- Sortie RS-422 (longue distance)

Spécification température :

- Précision +/-0,1°C
- Résolution 0,01°C

Spécification compas / inclinomètre :

- Résolution cap, roulis, tangage 0,1°
- Précision cap +/-2°
- Précision roulis – tangage +/-1°
- Procédure de calibration interne pour compensation des champs magnétiques ambiants

Spécification vitesse :

- Gammes programmables 5, 20, 50, 200, 500cm/s
- Résolution 0,1cm/s
- Précision +/-1% de la vitesse mesurée, +/-0,5cm/s jusqu'à 25Hz, nous contacter pour les cadences supérieures)

Alimentation :

- 12 -24Vcc
- Consommation 2,5 - 4W (opération continue), 0,001W (dormant)
- 2 packs de piles 1200Wh

Environnement :

- Immersion 250 mètres maxi (sonde Delrin), sonde inox pour profondeurs plus fortes
- Plage en température -5°C à 45°C (opération) -10°C à 60°C (stockage)

AnHydre. Sarl au capital de 9000 Euros

11 Rue de l'égalité 08320 VIREUX MOLHAIN - France

Tel : +333 24 40 11 07 – Fax : +333 24 41 11 57

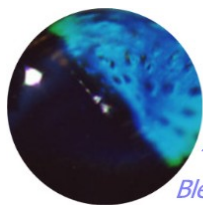
Vente France : 0811 60 08 08 – SAV France : 0825 66 30 40

SIRET 434 917 274 00012

APE 3320C

www.anhydre.eu

anhydre-vente@orange.fr



AnHydre.
Bleu Passionnément ...

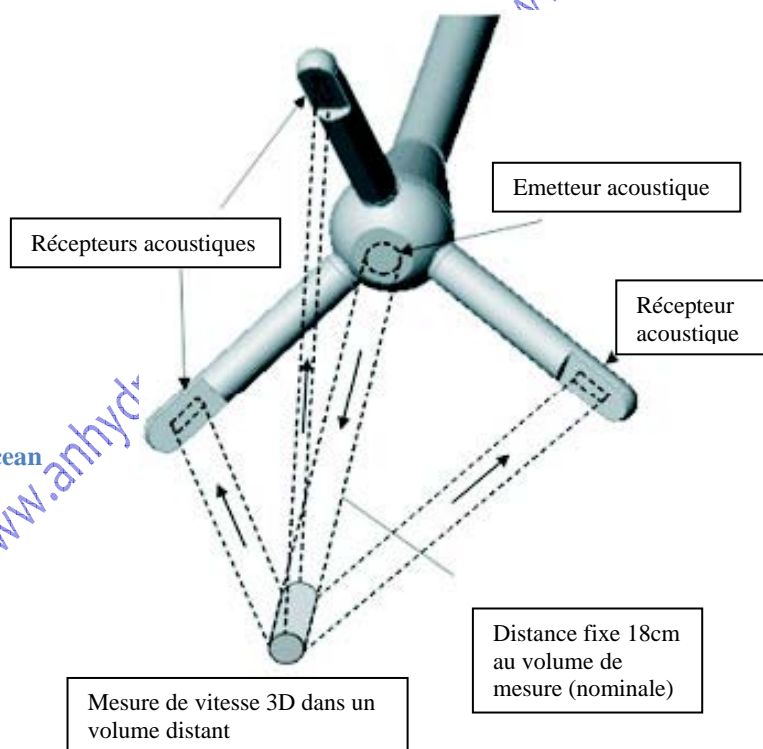
Caractéristiques standards Hydra (ADVOcean autonome):

- Sonde ADVOcean 5MHz avec compas/inclinomètre et capteur de pression intégrés en boîtier Delrin expansé
- Boîtier processeur électronique submersible cylindrique avec enregistreur, deux packs de piles alcalines (diamètre 168mm x hauteur 724mm environ)
- Logiciel ViewHydra pour analyse

Caractéristiques optionnelles Hydra (ADVOcean autonome):

- Capteur de pression RPT silicium à résonance (classe 0,01% - limité à 20 mètres d'immersion)
- Interface sonde microCAT externe
- Interface capteur de turbidité OBS externe

Principe de l'ADVOcean



Configuration autonome ADVOcean Hydra de Sontek avec capteurs de pression, de turbidité, conductivité et température



Sonde 10cm de l'ADV 10MHz montrée à côté de l'ADVOcean 5MHz standard avec son corps en acier inoxydable

Caractéristiques modifiables sans préavis – Copyright AnHydre 2011

AnHydre. Sarl au capital de 9000 Euros

11 Rue de l'égalité 08320 VIREUX MOLHAIN - France

Tel : +333 24 40 11 07 – Fax : +333 24 41 11 57

Vente France : 0811 60 08 08 – SAV France : 0825 66 30 40

SIRET 434 917 274 00012

APE 3320C

www.anhydre.eu

anhydre-vente@orange.fr