

AnHydre.
Bleu Passionnément ...

Profileurs verticaux YSI

Mesure à haute résolution dans la colonne d'eau

Proposés en trois configurations de déploiement : fixe avec montage sur pile, quai ou barrage, installé sur ponton, intégré sur bouée, les profileurs verticaux YSI permettent une collecte fiable et automatisée de données dans la colonne d'eau.



Le système fixe YSI 6950



Le système YSI 6951 installé sur ponton avec capteurs météo



Le système YSI 6952 intégré sur bouée compacte

- Treuil et mécanique robustes et résistants à la corrosion
- Compatibles toutes sondes YSI série 6 avec mesure de profondeur
- Logiciel Profile Wizard pour un déploiement et une programmation simple et conviviale
- Logiciel Profile Manager pour la transmission et l'analyse des données
- Intervalle programmable par l'opérateur
- Ensemble météorologique optionnel
- Différents types de transmission à distance

YSI 6950 : système fixe

- Boîtier électronique étanche IP65
- Point de référence au fond, réglé physiquement et contrôlé
- Profils depuis le fond
- Installation sur quai, pile, barrage

Applications :

- Production d'énergie : phénomènes thermiques, température
- Eau potable : Qualité, protection et sécurité, O2d, salinité, pH
- Recherche : remontées dans les masses d'eau
- Industrie : stockages d'eau potable

YSI 6951 & 6152 : systèmes flottants sur ponton & bouée

- Boîtier électronique étanche submersible
- Option sondeur acoustique pour compensation automatique des variations du niveau, barrage, marées, etc.
- Référencé au fond et à la surface pour contrôle de position par le logiciel
- Profils depuis le fond ou la surface, garage en tout point de la colonne
- Logique redondante de reconnaissance d'erreur, détection automatique d'activité anormale et compensation
- Mécanisme optionnel « EasyTrailer » simplifiant le déploiement

Applications :

- Stockages d'eau potable : Qualité, protection et sécurité, O2d, salinité, pH
- Recherche : remontées dans les masses d'eau, eaux ouvertes
- Surveillance générale : lacs, rivières, estuaires, baies, impact aquaculture

Surveillance multi-paramètres de la colonne d'eau

Copyright AnHydre 01-2012

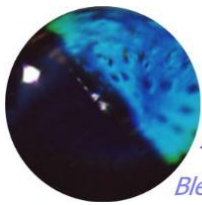
AnHydre. Sarl au capital de 9000 €

11 Rue de l'égalité 08320 VIREUX MOLHAIN ó France

Tel : +333 24 40 11 07 ó Fax : +333 24 41 11 57

Vente France : 0811 60 08 08 ó SAV France : 0825 66 30 40

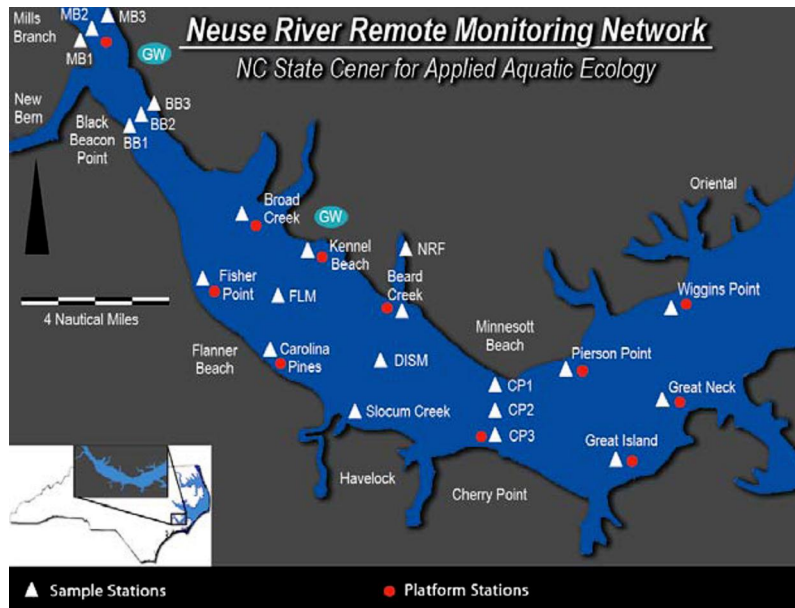
SIRET 434 917 274 00012 APE 3320C www.anhydre.eu anhydre-vente@orange.fr



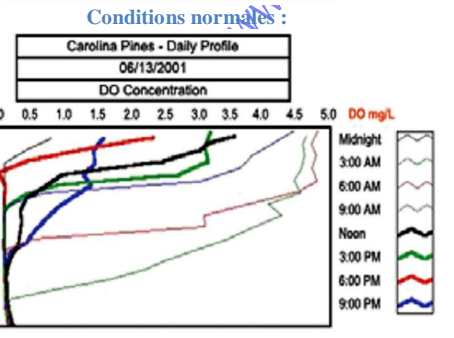
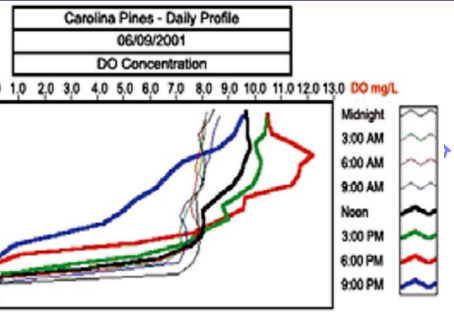
AnHydre.

Bleu Passionnément ...

Déploiement de profileur vertical



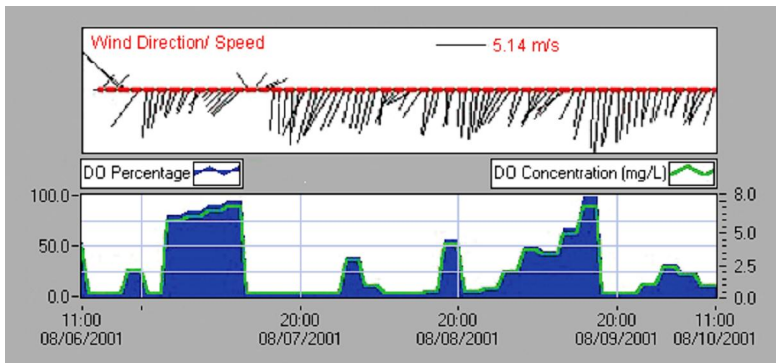
Stations et profileurs installés en surveillance sur le bassin de la rivière Neuse



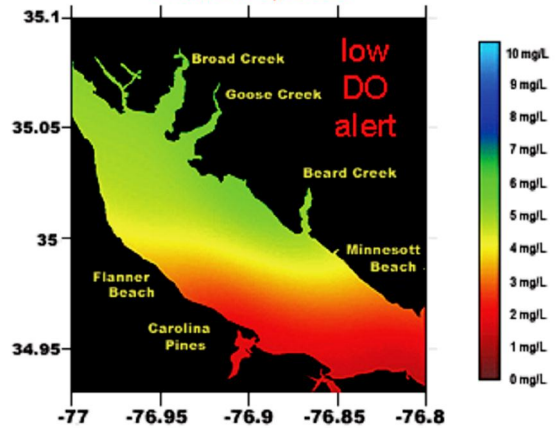
Conditions normales :

Phénomène de remontée anoxique avec mortalité des poissons

Les données brutes (ci-dessus) provenant du profileur vertical YSI permettent une analyse avancée et la modélisation d'évènements liés au vent sur l'oxygène dissous (gauche)

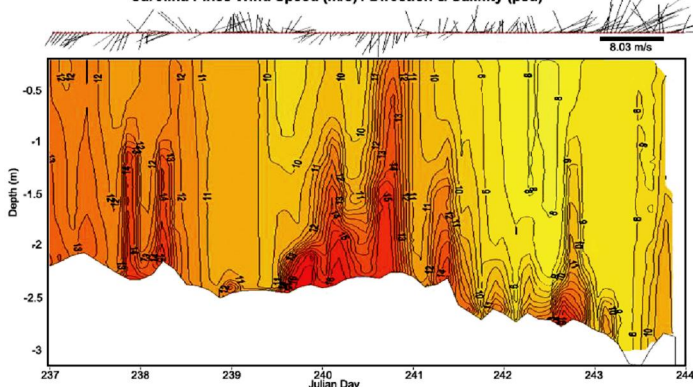


DO Concentration August 10, 2001 0000-0800h
Fishkill reported



Modélisation avancée avec faible concentration O₂d et mortalité des poissons (ci-dessus)

Analyse avancée des tendances de salinité en fonction du vent (à gauche)



Spécifications du profileur vertical YSI 695x

Profondeur minimale	1 mètre	Profondeur maximale	100 mètres
Précision consigne de profondeur	+/-0,1 mètre	Pas minimal dans le profil	0,5 mètre
Fréquence maximale de profil	50% du cycle de travail	Charge standard	Sonde YSI série 6
Alimentation	12Vcc ó 18Ah minimum	Longueur de câble	15m (compensation barométrique), 50 & 100m (sans capillaire)

Caractéristiques modifiables sans préavis.

AnHydre. Sarl au capital de 9000 Euros

11 Rue de l'égalité 08320 VIREUX MOLHAIN - France

Tel : +333 24 40 11 07 ó Fax : +333 24 41 11 57

Vente France : 0811 60 08 08 ó SAV France : 0825 66 30 40

SIRET 434 917 274 00012

APE 3320C

www.anhydre.eu

anhydre-vente@orange.fr