

AnHydre.
Bleu Passionnément ...

Bouée légère CB-40 pour instrumentation

NexSens

- **Bouée pour sonde autonome de qualité d'eau**
 - **Plateforme flottante compacte et abordable**
- **Accueille une variété d'instruments et sondes**
 - **Signalisation lumineuse solaire marine 1-3NM**
- **Flotteur robuste mousse revêtue polymère**

La bouée CB-40 propose une plateforme compacte et abordable pour déployer des sondes et autres instrumentations autonomes possédant alimentation et enregistreur. Cette plateforme légère peut être déployée depuis de petites embarcations comme des navires voire des hélicoptères, c'est un choix idéal pour des applications où l'eau doit être mise sous surveillance d'un moment à l'autre. Cette bouée peut aussi être utilisée comme flotteur en immersion abritant un instrument pour les déploiements en sub-surface.

La bouée CB-40 est construite avec un cœur de mousse croisée de polyéthylène, revêtu d'une peau résistante de polymère PU et une structure d'acier inoxydable. Une signalisation optionnelle lumineuse solaire 1-3 NM marine surmonte la trappe d'accès supérieure, trois yeux créent une accroche pratique de levage. La CB-40 supporte un mouillage 1, 2 ou 3 points au travers de la manille d'extrémité et de trois yeux. Les accessoires de mouillage comme chaîne, manilles et ancrés se trouvent facilement dans le commerce et peuvent être livrés en option.

La bouée CB-40 pèse environ 18kg à vide, environ 20kg avec une signalisation lumineuse solaire et une sonde multi-paramètres.

Le tube de 100mm en acier inoxydable abrite en sécurité l'instrument et porte des trous oblongs pour l'écoulement de l'eau. Les instruments d'encombrement compatible doivent être autonomes, avec enregistreur interne et modem de transmission si requis.



Applications

- Vérification ponctuelle de la qualité des eaux environnementales, douces et salées
- Surveillance autonome : barrage, lac, cours d'eau, zone de baignade, travaux aquatiques, rejets...
- Bassins pluviaux

AnHydre. Sarl au capital de 9000 €

11 Rue de l'égalité 08320 VIREUX MOLHAIN – France

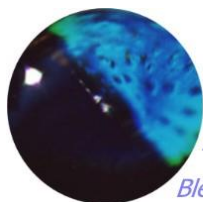
Tel : +33 (0)3 24 40 11 07

SIRET 434 917 274 00012

APE 3320C

www.anhydre.eu

anhydre-vente@orange.fr

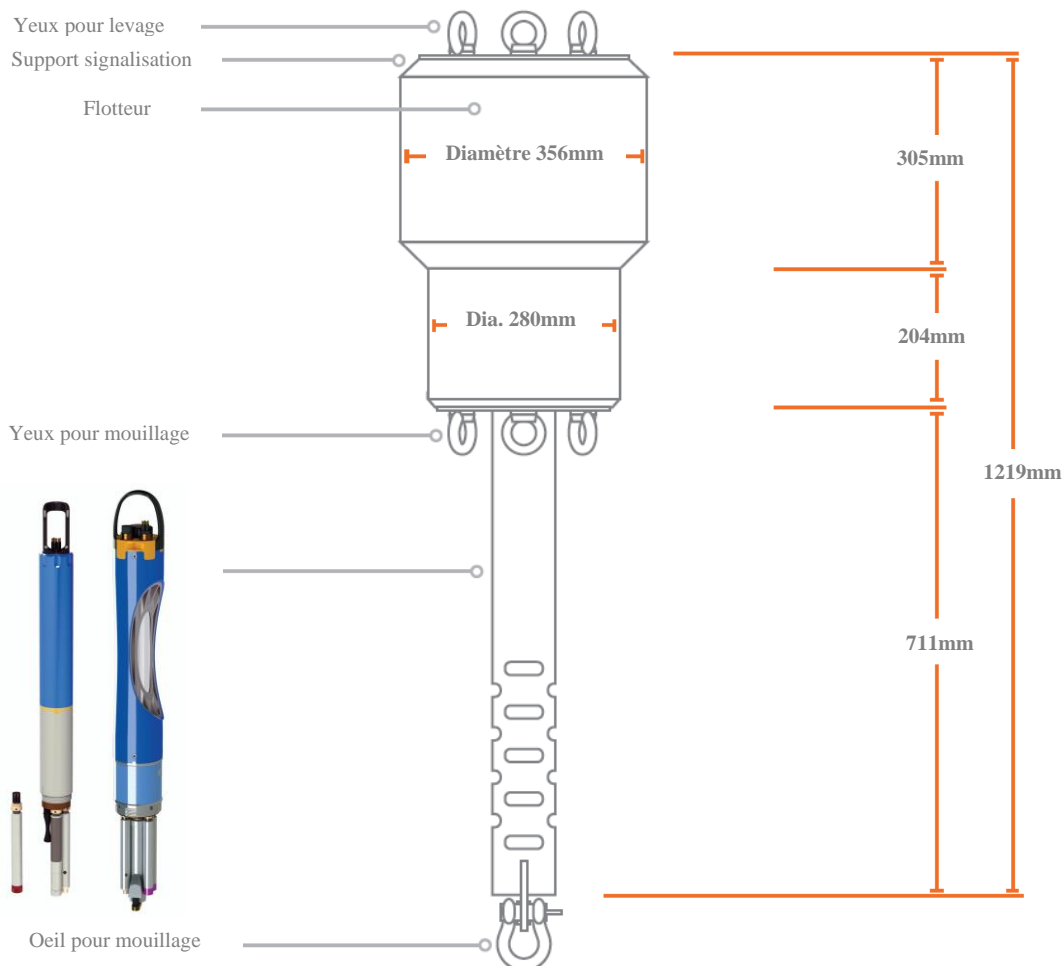


AnHydre.
Bleu Passionnément ...

Spécifications

NexSense

Dimensions de la coque	Diamètre externe 360mm, hauteur 510mm
Dimensions du tube d'instrument	Diamètre interne 98,3mm, longueur 1219mm
Poids	Environ 18kg à vide, environ 20kg avec sonde et signalisation solaire
Flottabilité	18,7kg
Matériaux flotteur	Mousse polyéthylène croisée revêtue PU et accessoires acier inox
Accastillage	Acier inoxydable 304 (eau douce)
Fixation du mouillage	1, 2 ou 3 points
Signalisation navigation	Option, solaire, jaune visible 1-3 nautiques, 15 flashes/minutes



AnHydre. Sarl au capital de 9000 Euros

11 Rue de l'égalité 08320 VIREUX MOLHAIN - France

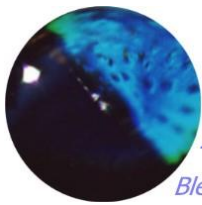
Tel : +33 (0)3 24 40 11 07

SIRET 434 917 274 00012

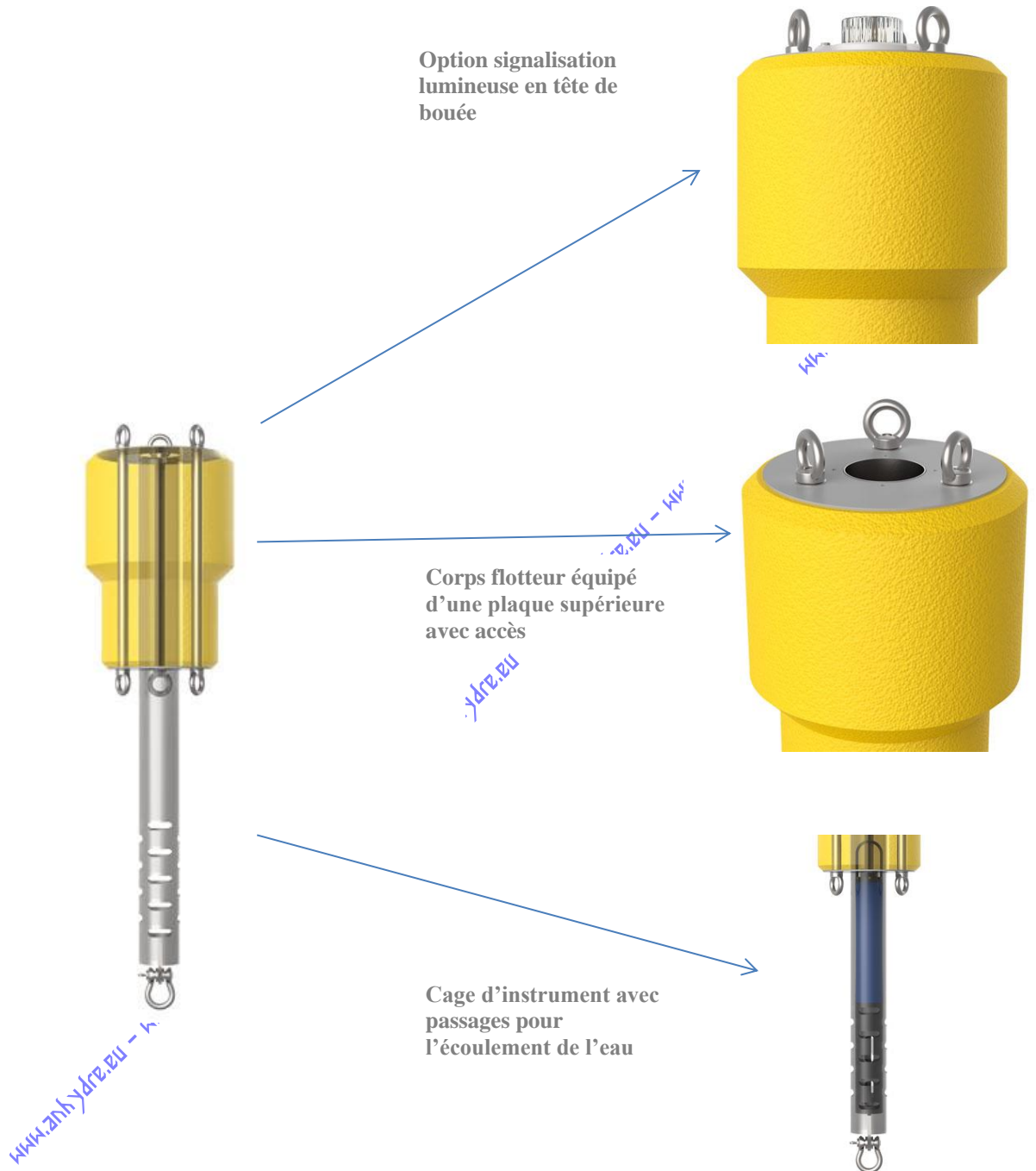
APE 3320C

www.anhydre.eu

anhydre-vente@orange.fr



AnHydre.
Bleu Passionnément ...



Copyright @ AnHydre 11/2020 – Caractéristiques modifiables sans préavis

AnHydre. Sarl au capital de 9000 Euros

11 Rue de l'égalité 08320 VIREUX MOLHAIN - France

Tel : +33 (0)3 24 40 11 07

SIRET 434 917 274 00012

APE 3320C

www.anhydre.eu

anhydre-vente@orange.fr