

AnHydre.
Bleu Passionnément ...

Bouée de surveillance Observator

OMC-7012

La bouée moyenne **Observator OMC-7012** se destine aux mesures météorologiques et hydrologiques sur les lacs, fleuves, estuaires et zones côtières. Elle bénéficie de l'expérience acquise au travers des générations précédentes, elle se traduit par de nouvelles possibilités : récepteur GPS (suivi de position, détection de vol), sonde de température interne (sites très exposés), détection d'entrée d'eau (accident, intrusion).

La bouée moyenne **Observator OMC-7012** peut porter plus de charge que la compacte 7006 connue sur de nombreux chantiers de génie civil et de dragage. Plus d'énergie, plus de charge et une tenue à des conditions plus rudes.

Le cœur est la centrale OMC-045 III GPRS qui offre flexibilité au travers de plusieurs entrées analogiques, numériques série et ToR compatibles avec de nombreux types de capteurs, épaulée par une très faible consommation d'énergie et la possibilité de transmission radio et satellite sur les sites où le réseau GPRS/GSM n'est pas présent.

Caractéristiques :

- Alarmes SMS sur tous les paramètres
- Données vers ftp ou messagerie via GSM/GPRS, radio, satellite
- Vers notre serveur sécurisé ou le vôtre
- Communication radio ou satellite en option
- Intervalle d'acquisition piloté sur événement
- Configuration facile, logiciel fourni
- Compatible nombreuses sondes : YSI, Hydrolab, Ponselle, Analite, INW, etc.
- Panneaux solaires
- Antenne GPRS marine externe
- Récepteur GPS intégré
- Accès facile aux sondes
- Compartiment étanche protégé
- Entretien des sondes sans sortir la bouée
- Logements cartes mémoire microSD & SIM



La bouée moyenne OMC 7012 en configuration typique

AnHydre. Sarl au capital de 9000 €

11 Rue de l'égalité 08320 VIREUX MOLHAIN – France

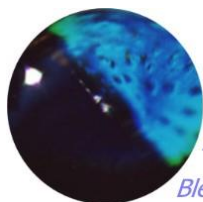
Tel : +33 (0)3 24 40 11 07

SIRET 434 917 274 00012

APE 3320C

www.anhydre.eu

anhydre-vente@orange.fr



Bouée de surveillance Observator

OMC-7012



La centrale OMC-045 III au coeur du système



Test d'étanchéité du conteneur des électroniques

Options :

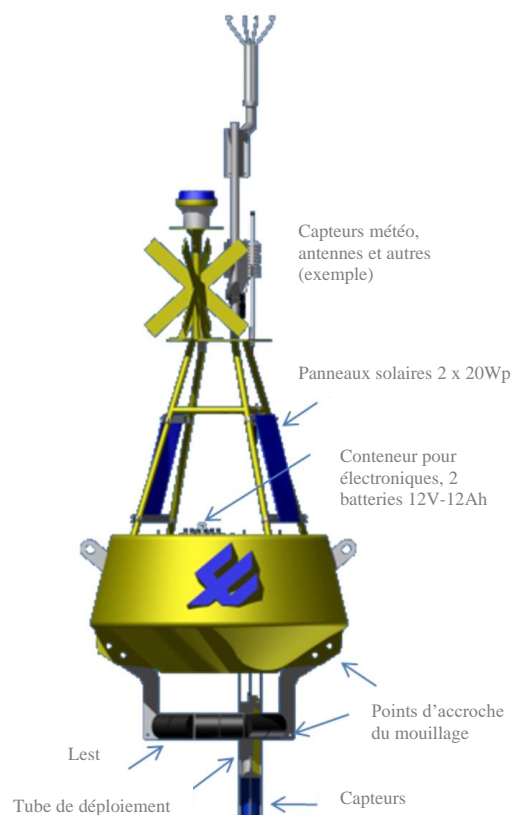
- Batteries supplémentaires
- Panneaux solaires additionnels
- Kit de mouillage
- Module de communication radio ou satellite
- Tube port sonde plus long
- Réflecteur radar
- Transmetteur AIS

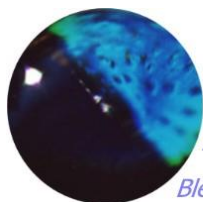
Instruments compatibles :

- Sondes multi-paramètres YSI, OTT-Hydrolab, Ponsel, AquaRead, In-Situ, Euteka, etc.
- Sondes numériques & analogiques Analite (turbidité)
- Sondes numériques INW (qualité d'eau)

Dimensions :

- Diamètre 120cm
- Hauteur au-dessus de l'eau 170cm – hors capteurs météo sur mât
- Poids total en air : 175kg – hors charge capteurs et options





AnHydre.
Bleu Passionnément ...

Bouée de surveillance Observator

OMC-7012

OMC-7012	Bouée moyenne avec la centrale OMC-045-III, deux batteries 12Vcc-12Ah, 2 panneaux solaires, signalisation lumineuse navigation, récepteur GPS, entrée câble de sonde par presse étoupe, logiciel PC OMC-Programmer
OMC-7012-CC	Câble pour communication directe PC sur caisson électronique (1/groupe de bouées)
OMC-7012-PC	Câble pour alimentation du caisson électronique s'il est déposé de la bouée pour test (1/groupe de bouées)
OMC-7012-M	Petit kit de mouillage avec ligne de 20 mètres, manille tournante, corps mort de fond non fourni
OMC-7012-MS	Petit kit d'outils et rechanges
OMC-7012-SubC	Embase SubCon 5 broches sur caisson électronique, entrée câble submersible vers sonde immergée YSI ExO ou série 6
YSI-SubC (Série 6)	Montage d'un connecteur SubCon sur câble submersible YSI (remplace le MS-8)
OMC-7012-YSI (Série 6)	Embase MS-8 sur caisson électronique pour câble YSI vers une sonde YSI
OMC-7012-R-TR	Transmetteur radio satellite 3AS NMS, intégré sur la bouée avec son antenne
OMC-7012-R-RC	Récepteur radio satellite 3AS NMS avec antenne Yagi et alimentation secteur (base terrestre)
SubC-Dummy-C	Bouchon pour embase SubCon montée sur le caisson ou sur extrémité d'un câble avec connecteur SubCon
SubC-Dummy-Ca	Bouchon pour embase SubCon montée sur un câble avec connecteur SubCon
OMC-DOL-LT	Logiciel pour traitement des fichiers de données reçus sur un FTP, version allégée point à point
OMC-DOL-BS	Logiciel pour traitement des fichiers de données reçus sur un FTP, version de base multipoints
OMC-DOL-WEB	Logiciel pour traitement des fichiers de données reçus sur un FTP, création d'un serveur Web
OMC-DOL-REP	Logiciel pour traitement des fichiers de données reçus sur un FTP, gestion complexe de reportage des données reçues vers de multiples destinataires
OMC-DOL-MESS	Logiciel pour traitement des fichiers de données reçus sur un FTP, gestion d'alarmes multiples sur données reçues

Copyright @ AnHydre 01/2018 – Caractéristiques modifiables sans préavis

AnHydre. Sarl au capital de 9000 Euros

11 Rue de l'égalité 08320 VIREUX MOLHAIN - France

Tel : +33 (0)3 24 40 11 07

SIRET 434 917 274 00012

APE 3320C

www.anhydre.eu

anhydre-vente@orange.fr