

*Température et O2d optique... avec de la mémoire sur le terrain*



**Paramètres mesurés par le ProSolo-ODO-T:**

Oxygène dissous :  
O2d %sat  
O2d mg/l  
Température

Sa conception le destine aux applications sur eaux superficielles, souterraines, côtières et à l'aquaculture, robuste et fiable, l'YSI ProSolo-ODO-T permet de mesurer oxygène dissous et température.

L'YSI ProSolo-ODO-T se distingue par sa sonde numérique intelligente, automatiquement reconnue par l'instrument. Un écran couleur rétro éclairé, une grande mémoire, des procédures de calibration pratiques, une batterie rechargeable et un programme puissant de gestion des données KOR-PC créent la convivialité de l'YSI ProSolo-ODO-T.

Des connexions MIL (spécifications militaires) et un terminal surmoulé caoutchouc, étanche IP67, garantissent une durabilité pour produire des données d'échantillonnage durant des années dans les conditions les plus rudes.

- Conception mono câble avec sonde numérique sur câble
- Batterie LiIon rechargeable à longue vie pour alimenter le terminal et les capteurs
- Ecran couleur et clavier rétro éclairé pour échantillonner sous toutes conditions d'éclairément
- Sondes numériques intelligentes mémorisant leur calibration et automatiquement reconnues par l'instrument
- Câbles et éléments sensibles ODO & OBOD remplaçables par l'utilisateur pour une adaptabilité maximale du système, une immobilisation aussi réduite que possible et des coûts d'utilisation minimisés
- Grande capacité mémoire (>100 000 jeux de données) avec liste extensive de sites et marquage ID des données
- Le puissant logiciel KOR-PC pour la gestion des données accompagne chaque instrument
- Connexion USB sur PC pour recharge/alimentation & clé USB
- Câbles submersibles jusqu'à 100 mètres
- Boîtier robuste étanche IP67 surmoulé caoutchouc, câble à connecteur MIL
  - Multilingue dont le Français
- Garanties : 36 mois (terminal), 24 mois (câble – sonde), 12 mois (élément sensible ODO- OBOD)

Caractéristiques modifiables sans préavis - Copyright Anhydre 11-2019

**AnHydre.** Sarl au capital de 9000 €

11 Rue de l'égalité 08320 VIREUX MOLHAIN – France

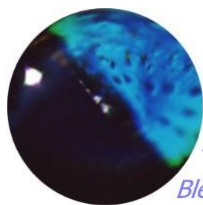
Tel : +33 (0)3 24 40 11 07

SIRET 434 917 274 00012

APE 3320C

[www.anhydre.eu](http://www.anhydre.eu)

[anhydre-vente@orange.fr](mailto:anhydre-vente@orange.fr)



# AnHydre.

Bleu Passionnément ...

## Spécifications générales de l'YSI ProSolo ODO-T

<b>Dimensions &amp; poids</b>	Largeur 83mm - longueur 216mm - épaisseur 57mm - Poids 567g avec batterie
<b>Alimentation</b>	Accumulateur rechargeable LiIon, autonomie 48 heures (instrument seul sans rétro-éclairage). Recharge en 9 heures avec l'adaptateur secteur. L'instrument peut aussi être alimenté via l'adaptateur secteur ou via le port USB
<b>Mémoire interne</b>	>100 000 lectures horodatées, sortie USB et logiciel KOR-PC sous Windows
<b>Plages en température</b>	0°C à 50°C (opération) – 0°C à 45°C (stockage accumulateur en place) – 0°C à 60°C (accumulateur non installé)
<b>Ecran</b>	LCD couleur graphique avec rétro éclairage – 39mm (l) x 65mm (h)
<b>Connexion USB</b>	Micro USB intégrée pour PC, recharge/alimentation et connexion directe clé mémoire USB
<b>Garanties</b>	Instrument 36 mois, câble et sonde 24 mois, élément sensibles ODO & OBOD 12 mois
<b>Câbles</b>	Diamètre 24,6mm, longueurs 1, 4, 10, 20, 30, 40, 50, 60 et 100 mètres – autres par incréments de 10 mètres jusqu'à 100 mètres
<b>Autres câbles &amp; capteurs</b>	Terminal YSI Pro Solo compatible tous câbles numériques ProSolo actuels et à venir
<b>Modes d'enregistrement</b>	Ponctuel ou continu avec fonction AutoStable
<b>Conformité BPL/GLP</b>	Oui, 400 enregistrements BPL/GLP stockés avec possibilité de visualisation, transfert, impression (via KOR-PC)
<b>Multilingue</b>	Français, anglais, allemand, espagnol, portugais, italien, japonais, norvégien, chinois simplifié & traditionnel
<b>Normes</b>	IP-67, RoHS, CE, WEEE, FCC, UN Part III section 38.3, méthodes de test pour accumulateurs LiIon (classe 9)
<b>Sites &amp; marques ID</b>	100 sites définis par l'utilisateur et 100 marques ID de site, définis par l'utilisateur

## Spécifications de l'YSI ProSolo ODO-T

<b>Oxygène dissous</b> (%sat, %sat locale, mg/l, ppm)	<b>Gamme :</b> 0 à 500% sat – 0 à 50mg/l <b>Résolution :</b> 0,01mg/l et 0,1%sat ou 0,1mg/l et 1%sat au choix de l'utilisateur <b>Précision :</b> 0 à 200% : +/-1% de la lecture ou 1%sat, la valeur la plus grande 200% à 500% : +/-8% de la lecture 0 à 20mg/l : +/-0,1mg/l ou 1% de la lecture, la valeur la plus grande 20mg/l à 50mg/l : +/-8% de la lecture
<b>Baromètre</b> (mmHg, inHg, mbar, psi, kPa, atm)	<b>Gamme :</b> 375mmHg à 825mmHg <b>Résolution :</b> 0,1mmHg <b>Précision :</b> +/-1,5mmHg sur 0°C à 50°C
<b>Température</b> (°C - °F - °K)	<b>Gamme :</b> -5°C à 70°C (plage de compensation 0,2g mg/l sur 0°C à 50°C) <b>Résolution :</b> 0,1°C <b>Précision :</b> +/-0,2°C

## Pour commander l'instrument YSI ProSolo-ODO-T (éléments séparés & kits)

<b>626650</b>	Terminal Boîtier YSI ProSolo, livré avec accumulateur LiIon préinstallé, lanière, câble USB pour communication avec PC et recharge de l'accumulateur, chargeur universel secteur, câble pour connexion sur clé mémoire USB. Guide de démarrage rapide, clé mémoire USB avec logiciel KOR-PC et copie numérique du manuel complet d'utilisation. Terminal compatible avec les anciennes sondes ODO-T.  <b>Les sondes sur câbles comportent les capteurs de température et O2d. Les sondes sont compatibles avec les terminaux Pro Solo et ProDSS</b> Un porte câble accompagne les câbles de 4 mètres et plus.
<b>627200-1</b>	Câble avec capteurs de température et oxygène dissous ODO-T*, longueur 1 mètre
<b>627200-4</b>	Câble avec capteurs de température et oxygène dissous, ODO-T *, longueur 4 mètres
<b>627200-10</b>	Câble avec capteurs de température et oxygène dissous, ODO-T *, longueur 10 mètres
<b>627200-20</b>	Câble avec capteurs de température et oxygène dissous ODO-T *, longueur 20 mètres
<b>627200-30</b>	Câble avec capteurs de température et oxygène dissous ODO-T *, longueur 30 mètres
<b>627200-40</b>	Câble avec capteurs de température et oxygène dissous ODO-T *, longueur 40 mètres
<b>627200-50</b>	Câble avec capteurs de température et oxygène dissous ODO-T *, longueur 50 mètres
<b>627200-60</b>	Câble avec capteurs de température et oxygène dissous ODO-T *, longueur 60 mètres
<b>627200-100</b>	Câble avec capteurs de température et oxygène dissous, ODO-T *, longueur 100 mètres
<b>627200-X</b>	Câble avec capteurs de température et oxygène dissous ODO-T *, longueur spéciale par incrément de 10m & jusqu'à 100 mètres
<b>626663</b>	Kit ProSolo-ODO-T avec câble de 4 mètres et sacoche de transport matelassée et compartimentée
<b>626664</b>	Kit ProSolo-ODO-T avec câble de 10 mètres et sacoche de transport matelassée et compartimentée
<b>426401</b>	Sonde OBOD* pour DBO au laboratoire, avec alimentation et adaptateurs flacons Europe, SAA et BS * Ces éléments sensibles sont remplacés périodiquement :
<b>627180</b>	Élément sensible O2d ODO (garantie étendue à 24 mois)
<b>626482</b>	Élément sensible O2d OBOD (garantie 12 mois)

AnHydre. Sarl au capital de 9000 Euros

11 Rue de l'égalité 08320 VIREUX MOLHAIN - France

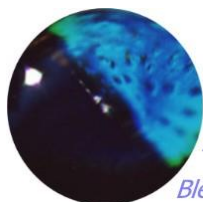
Tel : +33 (0)3 24 40 11 07

SIRET 434 917 274 00012

APE 3320C

[www.anhydre.eu](http://www.anhydre.eu)

[anhydre-vente@orange.fr](mailto:anhydre-vente@orange.fr)



**AnHydre.**  
Bleu Passionnément ...



Plus résistant



Plus intelligent

#### Pour commander les accessoires de l'YSI ProSolo-ODO

- 603075 Grande sacoche matelassée compartimentée pour le transport
- 626946 Grande valise rigide de transport, accepte des sondes avec câble 10, 20 et 30 mètres
- 626945 Petite valise rigide de transport (accepte des sondes avec câble 1 et 4 mètres)
  
- 603069 Clip de ceinture
- 063517 Clamp (fixation sur rambarde, table...)
- 063507 Petit tripode pour surface plane (table, paillasse de laboratoire, bateau...)
- 603070 Bandoulière d'épaule
- 626942 Adaptateur 12Vcc sur allume cigare
  
- 605978 Lest 137g empilable

Caractéristiques modifiables sans préavis – Copyright @ AnHydre 11-2019

[www.anhydre.eu](http://www.anhydre.eu) - [www.anhydre.eu](http://www.anhydre.eu) - [www.anhydre.eu](http://www.anhydre.eu) - [www.anhydre.eu](http://www.anhydre.eu) - [www.anhydre.eu](http://www.anhydre.eu) - [www.anhydre.eu](http://www.anhydre.eu) - [www.anhydre.eu](http://www.anhydre.eu) - [www.anhydre.eu](http://www.anhydre.eu) - [www.anhydre.eu](http://www.anhydre.eu) - [www.anhydre.eu](http://www.anhydre.eu)

**AnHydre.** Sarl au capital de 9000 Euros

11 Rue de l'égalité 08320 VIREUX MOLHAIN - France

Tel : +33 (0)3 24 40 11 07

SIRET 434 917 274 00012

APE 3320C

[www.anhydre.eu](http://www.anhydre.eu)

[anhydre-vente@orange.fr](mailto:anhydre-vente@orange.fr)