

*Surveillance multi voies de l'oxygène dissous*

Développés spécifiquement pour les systèmes en aquaculture, le contrôleur multivoies 5500D et le logiciel AquaManager™ peuvent être installés en vue d'un contrôle intégré du procédé, de l'alimentation et de la gestion des données, en un seul appareil mais aussi pour surveiller un seul bassin. Avec la technique optique YSI ODO® vous bénéficiez de coûts réduits, d'une maintenance réduite et de meilleures données.



Une solution puissante et économique de surveillance de l'oxygène dissous en aquaculture



Avec la technique optique ODO la durée de luminescence dans l'élément sensible est mesurée et comparée à une référence.

- Oxygène dissous optique multivoies
- **Communications Ethernet TCP/IP ou sans fil (option)**
- Enregistrement d'évènements, calibration, alarmes haute/basse, etc.
- **Minuterie d'alimentation conditionnelle avec le logiciel Feed Smart™**
- Capacité réseau jusqu'à 32 instruments par port de communication, intégration aussi avec YSI 5200A & 5400 multi-paramètres
- **Interface graphique pour une vérification rapide et fiable des états du système**
- « Plug & Play » : installation, programmation et entretien faciles, pas besoin de consultants externes
- **Logiciel flexible de contrôle**
- Calibration « sur le bassin »
- **Alarmes SMS et courriel**
- Application AquaViewer disponible pour accès simple aux données

La minuterie d'alimentation conditionnelle Feed Smart™ gère la mise à disposition des aliments sur la base des critères de l'utilisateur. Cette gestion des repas utilise les entrées de l'utilisateur comme le nombre de repas par jour, le poids des repas, la biomasse totale et les ratios de conversion de l'alimentation (FCR), alliées aux valeurs de qualité d'eau. Ce système s'interface avec la plupart des livreurs automatiques de repas.

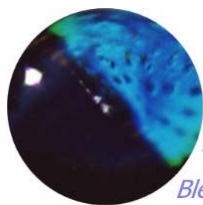
Le logiciel optionnel pour PC AquaManager™ vous permet de voir, configurer ou programmer des instruments depuis un point pratique de votre site central. Voir instantanément la globalité de votre installation, gérer des consignes sur les paramètres, gérer des données afin de prendre des décisions opérationnelles pertinentes. Un format basé sur navigateur facilite la navigation, la programmation et la maintenance, la fonction d'organigramme crée une vue immédiate de tous les bassins ou étangs avec indication de leur état actuel.

Copyright AnHydre 02-2013

**AnHydre.** Sarl au capital de 9000 €

11 Rue de l'égalité 08320 VIREUX MOLHAIN – France

Tel : +33 (03) 24 40 11 07



# AnHydre.

Bleu Passionnément ...

## Applications :

- Recirculation
- Raceways
- Etangs
- Cages côtières
- Transports de vifs (Live Haul)
- Aquariums
- Recherche aquacole
- Bassins



## Spécifications du système

**YSI 5500D**

<b>Température</b>	<b>Type du capteur</b>	<b>Thermistance</b>
	Gamme	0°C à 45°C
	Précision	+/-0,2°C
	Résolution	0,1°C
<b>Oxygène dissous %sat &amp; mg/l</b>	<b>Type du capteur</b>	<b>Optique par durée de luminescence</b>
	Gamme	0 à 500% - 0 à 50mg/l
	Précision	+/-1% ou +/-0,1mg/l la valeur la plus grande (0-200% - 0-20mg/l) +/-10% de la lecture (200-500% - 20-50mg/l)
	Résolution	0,1%, 0,01mg/l ou 0,1mg/l (gamme automatique)
	Temps de réponse	90% de la lecture en 25 secondes, 95% de la lecture en 45 secondes (typique sans agitation, l'agitation améliore le temps de réponse)
<b>Minuterics programmables</b>	4 minuterics – 10 évènements en cascade, début et durée. 4 minuterie de nourrissage (nourrisseur non fourni) ; logiciel FeedSmart™ gère la donnée de nourriture, sélection d'entrées par l'utilisateur du nombre de nourrissages par jour, du poids donné, du total de biomasse, du rapport de croissance et contrôle des paramètres	
<b>Communication</b>	RS-485 & RS-232 en standard, Ethernet et sans fil en option	
<b>Mémorisation</b>	Non volatile, 2 000 données, 1 250 relais/alarme, 1000 entrées/changements et 500 enregistrements qualité gpl	
<b>Entrées</b>	1-4 sondes d'oxygène dissous en fonction du modèle 4 entrées configurables par l'utilisateur pour température (digitale 0-1.0Vcc, 0-5Vcc ou 4-20mA) ou O2d, pH, gaz totaux dissous, redox, période éclairnement, etc. * 2 entrées configurables par l'opérateur, digitales (digitale 0-1.0Vcc, 0-5.0Vcc ou 4-20mA) ou O2d, pH, gaz totaux dissous, redox, période éclairnement, etc. *	
<b>Protection et normes</b>	IP 65, NEMA 4X – CE, UL, CUL, ETL, RoHS – fabrication aux USA	
<b>Plage opérationnelle</b>	-15°C à 70°C	
<b>Installation</b>	Boîtier NEMA 4X pour exposition directe aux conditions de plein extérieur	
<b>Relais</b>	8 relais 5A-230Vca (10A-115Vca) sur paramètre, commande et/ou alarme	
<b>Alimentation</b>	Alerte SMS ou courriels, jusqu'à 3 e-mails avec le module Ethernet et jusqu'à 10 e-mails avec AquaManager Option 1 : 12Vcc pour transport de vifs (LiveHaul) motorisé ou si le secteur n'est pas disponible Option 2 : 100-240Vca, secours + basculement automatique 12Vcc sur alarme chute de tension	
<b>Affichage</b>	LCD avec rétro éclairage (320 x 240) avec minuterie, plage étendue en température	
<b>Système opérationnel</b>	Logiciel AquaManager, OS : Windows 2000/XP/Vista/Windows7	
<b>Mise à niveau</b>	Oui, mémoire Flash	
<b>Encombrement</b>	Hauteur 165mm x longueur 216mm x profondeur 121mm	

\*le capteur

## Pour commander le système YSI 5500

<b>5500-01-AC</b>	Contrôleur monovoie, secteur 110 – 230Vca,
<b>5500-01-DC</b>	Contrôleur monovoie, alimentation 12Vcc externe non fournie
<b>5500-02-AC</b>	Contrôleur bi-voie, secteur 110 – 230Vca,
<b>5500-02-DC</b>	Contrôleur bi-voie, alimentation 12Vcc externe non fournie
<b>5500-04-AC</b>	Contrôleur quadri-voie, secteur 110 – 230Vca,
<b>5500-04-DC</b>	Contrôleur quadri-voie, alimentation 12Vcc externe non fournie

<b>626320</b>	Elément sensible de sonde O2d optique (fourni avec la sonde neuve)
<b>626250-X</b>	Longueurs standards X = 1, 4, 10, 20, 30, 40, 50, 60 mètres, 100 mètres. Câble avec sonde O2d optique

AnHydre. Sarl au capital de 9000 Euros

11 Rue de l'égalité 08320 VIREUX MOLHAIN - France

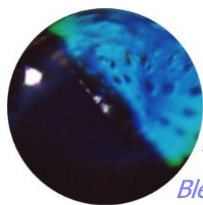
Tel : +33 (03) 24 40 11 07

SIRET 434 917 274 00012

APE 3320C

[www.anhydre.eu](http://www.anhydre.eu)

[anhydre-vente@orange.fr](mailto:anhydre-vente@orange.fr)



**AnHydre.**  
*Bleu Passionnément ...*

**Pour commander les accessoires & consommables**

<b>6505</b>	Ecran de protection intempéries
<b>6509</b>	Kit montage sur rambarde
<b>6510</b>	Kit montage sur panneau
<b>5209A</b>	Logiciel AquaManager pour PC de bureau

Copyright Anhydre 02-2013 – caractéristiques modifiables sans préavis

[www.anhydre.eu](http://www.anhydre.eu) - [www.anhydre.eu](http://www.anhydre.eu) - [www.anhydre.eu](http://www.anhydre.eu) - [www.anhydre.eu](http://www.anhydre.eu) - [www.anhydre.eu](http://www.anhydre.eu)

**AnHydre.** Sarl au capital de 9000 Euros  
11 Rue de l'égalité 08320 VIREUX MOLHAIN - France  
Tel : +33 (03) 24 40 11 07

SIRET 434 917 274 00012

APE 3320C

[www.anhydre.eu](http://www.anhydre.eu)

[anhydre-vente@orange.fr](mailto:anhydre-vente@orange.fr)