

AnHydre.
Bleu Passionnément ...

Description des caractéristiques générales des sondes multi-paramètres

YSI ExO

Vos sondes multi-paramètres YSI ExO-1, ExO-2 & ExO-3:

- Mesure & enregistrement autonome
- Lecture & enregistrement en temps réel
- Toutes compensations automatiques
- Capteurs numériques à mémoire avec reconnaissance automatique, avec calibration en mémoire interne
- Toutes opérations de mesure combinées avec un enregistrement autonome des données
- Toutes opérations de mesure combinées avec un affichage et enregistrement local des données
- Toutes opérations de mesure combinées à une collecte - transmission à distance

A la livraison :

- Avec/sans profondeur-niveau haute précision
- Kit d'entretien et d'outils, jeu de piles, bouchons pour ports libres
- Manuel de l'opérateur
- Logiciel PC KOR sous Windows

Prête à recevoir vos capteurs optionnels :

- Température & conductivité
- pH & redox
- Turbidité – infra rouge
- Oxygène dissous optique
- Algues totales chlorophylle & cyanobactéries phycocyanine
- Algues totales chlorophylle & cyanobactéries phycoérythrine
- Matières organiques par fluorescence fDOM
- Electrodes spécifiques ammonium, nitrates, chlorures



AnHydre. Sarl au capital de 9000 €

11 Rue de l'égalité 08320 VIREUX MOLHAIN – France

Tel : +33 (0)3 24 40 11 07

SIRET 434 917 274 00012 APE 3320C www.anhydre.eu anhydre-vente@orange.fr

Caractéristiques générales communes:

Mesure en immersion directe, sur bouée, sur ligne de mouillage, sur station de fond	oui
Mesure sur pompage avec cellule passante	oui
Mesure et enregistrement supervisés avec visualisation en temps réel sur terminal de terrain puis analyse au bureau	oui
Mesure et enregistrement autonome non supervisé de longue durée et récupération périodique des données	oui
Mesure et calcul des valeurs dérivées – unités de mesure usuelles	oui
Diagnostic permanent, calibration BPL/GLP	oui
Connecteur « marine » hermaphrodite enfichable en immersion pour câble submersible	oui
Connecteur « marine » hermaphrodite enfichable en immersion sur entrée auxiliaire	oui
Connecteur « marine » hermaphrodite enfichable en immersion pour capteurs numériques ExO	oui
Construction cloisonnée contre la pénétration de l'eau	oui
Compartiment pour piles (un jeu fourni)	oui
Alimentation externe possible via le câble submersible	oui
Communication série RS-485 / USB et BlueTooth avec PC et avec terminal YSI ExO-HH-2	oui
Communication maître – esclave SDI-12 avec centrales d'acquisition (adaptateur externe DCP1 ou directe ExO-3)	oui
Communication série RS-232 avec centrales d'acquisition (adaptateur externe DCP1)	oui
Communication ModBus avec centrales d'acquisition (adaptateur externe DCP2)	oui
Dialogue multilingue dont le Français	oui
Reconnaissance automatique des capteurs numériques ExO (exclusivité YSI)	oui
Ports banalisés : 4 (ExO-1) ou 6+1 (ExO-2) ou 4+1 (ExO-3) avec reconnaissance automatique	oui
Entrée AUX pour mise en chaîne et future option (ExO-2)	oui
Choix d'option d'usine profondeur faible (-S), moyenne (-M), grande (-D)	oui
Choix d'option d'usine niveau haute précision avec compensation barométrique (-SV – sauf ExO-3)	oui
Capteurs numériques hautes performances avec mémoire interne (identification, calibration)	oui
Conductivité à cellule fermée pour profils verticaux ou ouverte pour les systèmes avec nettoyage automatique	oui
Electrodes spécifiques ISE (nitrates, ammonium, chlorures) à module sensible remplaçable (sauf eau de mer)	oui
Electrodes pH ou combinée pH & redox à module sensible remplaçable	oui
O2d optique à module sensible remplaçable	oui
Kit d'outils et d'entretien (fourni)	oui
Logiciel KoR™ sous Windows®, multilingue dont le Français, avec mises à jour gratuites (fourni)	oui
Manuel d'utilisation & entretien multi lingue (fourni)	oui

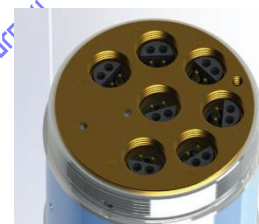
ExO est une plateforme totalement nouvelle qui matérialise l'expérience du constructeur YSI sur les mesures de terrain. Cette expérience se combine à une nouvelle ligne spécifique très avancée d'assemblage et de contrôle.

Les capteurs utilisent le concept de connexion intégrée utilisé avec succès par YSI depuis plus de 15 ans. Leur corps titane soudé est équipé d'un connecteur de qualité « Marine » connectable/déconnectable en immersion avec une détection activation automatique de la voie. Le corps dissimule une électronique miniature embarquée avec mémoire.

ExO dispose d'un dispositif unique de détection d'un capteur, prolongé d'une intégration automatique par la sonde sans intervention de l'opérateur. Plus besoin d'attribution de voie ni de paramétrage individuel plus ou moins complexe.



Configurations de base :



ExO-1 dispose de 4 connexions périphériques

ExO-2 dispose de 6 connexions périphériques + 1 connexion centrale

ExO-3 dispose de 4 connexions périphériques + 1 connexion centrale

Option d'usine : Immersion ou Pression – Niveau avec compensation barométrique*	Connexions disponibles Paramètres acceptables	ExO-1 4 ports	ExO-2 6 + 1 ports	ExO-3 4 + 1 ports
	Température & conductivité**	*	*	*
	pH ou combiné pH & redox	*	*	*
	Oxygène dissous optique	*	*	*
	Turbidité	*	*	*
	Algues totales TAL-PC	*	*	*
	Algues totales TAL-PE	*	*	*
	Matières organiques fDOM	*	*	*
	Rhodamine WT	*	*	*
	Connexion AUX	ND	*	ND
	Electrodes spécifiques	*	*	*
	Nettoyage automatique	ND	Sur port central	Sur port central
Option usine	1 ou 2 capteurs PAR	ND	*	ND
Sans profondeur		*	*	*
0 à 10 mètres (-S)		*	*	*
0 à 100 mètres (-M)		*	*	*
0 à 250 mètres (-D)		*	*	*
0 à 10 mètres (-SV) ***		*	*	*

* oui

** on obtient par combinaison et calcul suivant la norme applicable:

Salinité, résistivité, conductivité, conductance spécifique (à 25°C) et solides totaux dissous (TDS)

AnHydre. Sarl au capital de 9000 Euros

11 Rue de l'égalité 08320 VIREUX MOLHAIN - France

Tel : +33 (0)3 24 40 11 07

SIRET 434 917 274 00012

APE 3320C

www.anhydre.eu

anhydre-vente@orange.fr

→ Cellule fermée recommandée pour profils verticaux ou cellule fermée recommandée pour nettoyage automatique
*** compensation barométrique via un capillaire intégré au câble submersible, cartouche de silicagel en surface (sauf ExO-3)

Sans profondeur (ExO-X-O): Cette version est destinée aux mesures pour lesquelles la profondeur n'a pas d'utilité comme les applications de mesure embarquées sur bouée, en ligne sur écoulement en canal, sur pompage avec circulation dans la cellule passante...

Profondeur 10 (ExO-X-S), 100(ExO-X-M), 250 mètres (ExO-X-D): Ces versions sont destinées aux mesures en fonction de la profondeur d'immersion applications de mesure en profil vertical manuel, sur bouée avec profil automatique, enregistrement sur le fond avec marée...

Niveau avec compensation barométrique 10 mètres (ExO-X-SV): Cette version est destinée aux mesures non ponctuelles, requérant une haute précision du niveau ou pour lesquelles l'influence de la pression barométrique va avoir une importance: applications de mesure sur de longues périodes et à faible profondeur, installation sur un déversoir/venturi avec calcul de débit d'un cours d'eau, etc. Les câbles intégrant un capillaire de mise à l'atmosphère et la cartouche asséchante en extrémité doivent être utilisés impérativement.
(La sonde ExO-3 n'offre pas cette possibilité)

Modes d'enregistrement interne des données:

- Echantillonnage jusqu'à 4Hz
- Mode Normal: avec moyenne programmable par l'opérateur
- Echantillonneur - bloqueur: conserve la dernière valeur mesurée pour collecteur de données externe
- Mode Rafales: enregistre tous les échantillons. Ex: si l'intervalle est 15 minutes et le pas des rafales est 20 secondes, la sonde enregistre des données à 2Hz sur 20 secondes (40 échantillons) toutes les 15 minutes
- Mode Evènement: déclenche différents intervalles sur la base de la valeur mesurée

Alimentation:

- Interne (piles alcalines standards ou accumulateurs équivalents)
- Externe 12Vcc via le câble centrale d'acquisition & transmission externe, secteur, batterie, batterie et panneau solaire...)

Choisissez la version de base de votre sonde:

- Les sondes YSI ExO sont livrées avec le jeu de piles alcalines, la coupelle de stockage & calibration, le kit d'outils, le logiciel KOR pour PC sous Windows, le manuel d'utilisation & entretien, le guide rapide et des bouchons pour les ports non utilisés : 2 bouchons (ExO-1/ExO-3) ou 4 bouchons (ExO-2).

Communication:

- Sans fil BlueTooth (standard - hors immersion)
- RS-485 via câble vers Terminal et convertisseur DCP (accessoire)
- RS-232 via convertisseur DCP (accessoires)
- USB via convertisseur (accessoires)
- SDI-12 via convertisseur DCP (accessoires) sauf ExO-3 qui a une interface interne

AnHydre. Sarl au capital de 9000 Euros

11 Rue de l'égalité 08320 VIREUX MOLHAIN - France

Tel : +33 (0)3 24 40 11 07

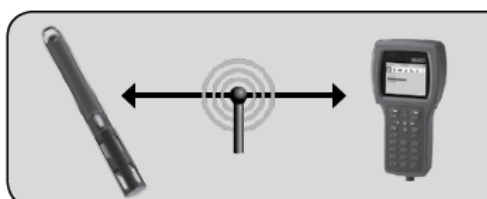
SIRET 434 917 274 00012

APE 3320C

www.anhydre.eu

anhydre-vente@orange.fr

Votre sonde YSI ExO peut communiquer de différentes manières résumées ici :



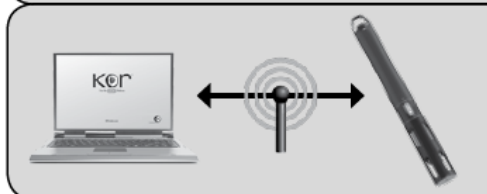
Sans fil BlueTooth Sonde + Terminal ExO-HH1

- * Calibration au labo
- * Paramétrage du matériel
- * Transfert des données depuis la sonde



Câble submersible, Sonde + Terminal ExO-HH1 ou -HH2

- * Calibration au labo
- * Paramétrage du matériel
- * Transfert des données depuis la sonde
- * Echantillonnage de terrain



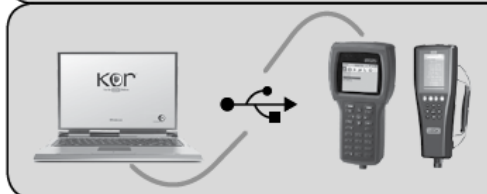
Sans fil BlueTooth Sonde + PC

- * Calibration au labo
- * Paramétrage du matériel
- * Transfert des données depuis la sonde



USB(SOA) Sonde + PC

- * Calibration au labo
- * Paramétrage du matériel
- * Transfert & export des données depuis la sonde
- * Echantillonnage de terrain – mise à jour firmware



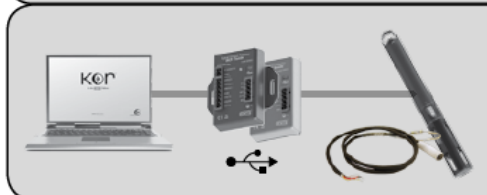
USB direct Terminal ExO-HH1 ou -HH2 + PC

- * Transfert & export des données depuis un Terminal
- * Mise à jour firmware



Câble fils libres, Convertisseur SOA

- * Surveillance à long terme avec collecteurs – transmetteurs de données (RS-232 / SDI-12) ou gestion centralisée (ModBus)



Mode USB transparent

- * Communication USB directe avec la sonde via DCP-2.0 / ModBus et logiciel KOR-PC 2.0

Choisissez la version de base de votre sonde:

- Les sondes YSI ExO sont livrées avec le jeu de piles alcalines, la coupelle de stockage & calibration, le kit d'outils, le logiciel KOR pour PC sous Windows, le manuel d'utilisation & entretien, le guide rapide et des bouchons pour les ports non utilisés : 2 bouchons (ExO-1) ou 4 bouchons (ExO-2).

<i>Code 599501-00</i>	<i>ExO-1-O sans mesure de profondeur</i>
<i>Code 599501-01</i>	<i>ExO-1-S avec mesure profondeur 0 à 10 mètres</i>
<i>Code 599501-02</i>	<i>ExO-1-M avec mesure profondeur 0 à 100 mètres</i>
<i>Code 599501-03</i>	<i>ExO-1-D avec mesure profondeur 0 à 250 mètres</i>
<i>Code 599501-04</i>	<i>ExO-1-SV avec mesure niveau compensé 0 à 10 mètres</i>

<i>Code 599502-00</i>	<i>ExO-2-O sans mesure de profondeur</i>
<i>Code 599502-01</i>	<i>ExO-2-S avec mesure profondeur 0 à 10 mètres</i>
<i>Code 599502-02</i>	<i>ExO-2-M avec mesure profondeur 0 à 100 mètres</i>
<i>Code 599502-03</i>	<i>ExO-2-D avec mesure profondeur 0 à 250 mètres</i>
<i>Code 599502-04</i>	<i>ExO-2-SV avec mesure niveau compensé 0 à 10 mètres</i>

<i>Code 599503-00</i>	<i>ExO-3-O sans mesure de profondeur</i>
<i>Code 599503-01</i>	<i>ExO-3-S avec mesure profondeur 0 à 10 mètres</i>
<i>Code 599503-02</i>	<i>ExO-3-M avec mesure profondeur 0 à 100 mètres</i>
<i>Code 599503-03</i>	<i>ExO-3-D avec mesure profondeur 0 à 250 mètres</i>

Sonde ExO sans port central



Sonde ExO avec port central



Ajoutez vos capteurs optionnels:

AnHydre. Sarl au capital de 9000 Euros

11 Rue de l'égalité 08320 VIREUX MOLHAIN - France

Tel : +33 (0)3 24 40 11 07

SIRET 434 917 274 00012

APE 3320C

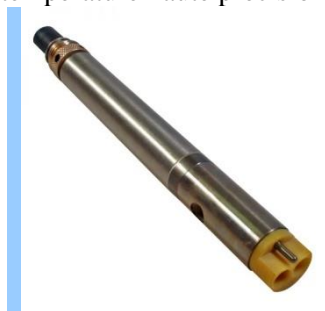
www.anhydre.eu

anhydre-vente@orange.fr



Les capteurs sont permutables et reconnus automatiquement sur les sondes ExO

- Votre capteur combiné température & conductivité, compatible ExO, nouvelle configuration de cellule et capteur de température haute précision, connecteur enfichable en immersion et corps titane soudé



Code 599870-01

*Toutes sondes ExO sans nettoyage automatique
Applications de mesures ponctuelles et profils verticaux
Température & conductivité*

- Votre capteur combiné température & conductivité, compatible ExO, **nouvelle configuration de cellule ouverte** et capteur de température haute précision, connecteur enfichable en immersion et corps titane soudé

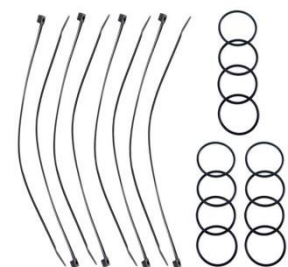


Code 599827

*Toutes sondes ExO avec nettoyage automatique
Applications de surveillance permanente
Température & conductivité*

Cellule ouverte pour le passage de la brosse de nettoyage automatique. Exclusivité VSI!


- Votre kit spécifique d'espacement des capteurs



Code 599831


Kit d'espacement des capteurs, livré avec capteur température & conductivité à cellule ouverte pour montage sur sondes ExO-2 & ExO-3 utilisant le nettoyage automatique central

- Votre capteur de pH ou combiné pH & redox, compatible ExO, module remplaçable breveté, connecteur enfichable en immersion et corps titane soudé, **bulbe protégé (recommandé sur EXO-1 et ExO-2 sans nettoyage central installé).**
Note : la protection est toutefois amovible.




Code 577601 *Toutes sondes ExO sans nettoyage automatique - pH seul*

Code 577611 *Idem - pH & redox*




Embout sensible remplaçable montré avec sa protection amovible. Durée de vie 12 à 24 mois

- Votre capteur de pH ou combiné pH & redox, compatible ExO, nouvelle tête brevetée avec module remplaçable, connecteur enfichable en immersion et corps titane soudé, **bulbe exposé non protégé (réservé aux sondes EXO avec nettoyage automatique installé)**




Code 577702 *Toutes sondes ExO sans nettoyage automatique - pH seul*

Code 577612 *Idem - pH & redox*




Embout sensible remplaçable. Durée de vie 12 à 24 mois

- Votre capteur d'oxygène dissous, technologie optique numérique, compatible ExO, module sensible remplaçable (capuchon livré installé sur l'extrémité du capteur), connecteur enfichable en immersion et corps titane soudé



Code 599100-01 *Toutes sondes ExO - O2d optique. Durée de luminescence du colorant.*



Embout sensible remplaçable. Durée de vie 12 à 24 mois.

- Votre capteur infra rouge ISO 7027 de turbidité, compatible ExO, large gamme 4000NTU, connecteur enfichable en immersion et corps titane soudé



Code 599101-01 *Toutes sondes ExO – Turbidité 0 à 4000FNU*



Fenêtre saphir

- Votre capteur – fluorimètre UV « algues totales », compatible ExO, chlorophylle et phycocyanine, connecteur enfichable en immersion et corps titane soudé,



Code 599102-01

**Toutes sondes ExO - Optimisé pour eaux douces.
Fluorescence du pigment**



- Votre capteur – fluorimètre UV « algues totales », compatible ExO, chlorophylle et phycoérythrine, connecteur enfichable en immersion et corps titane soudé,



Code 599103-01

**Toutes sondes ExO – Algues - Optimisé pour eaux marines
Fluorescence du pigment**



- Votre capteur – fluorimètre UV « fDOM – CDOM par fluorescence », compatible ExO, connecteur enfichable en immersion et corps titane soudé



Code 599104-01

Toutes sondes ExO - Matières organiques par fluorescence



- Votre capteur – fluorimètre Rhodamine WT, compatible ExO, connecteur enfichable en immersion et corps titane soudé



Code 577641

Toutes sondes ExO – Traçage par fluorescence



AnHydre. Sarl au capital de 9000 Euros

11 Rue de l'égalité 08320 VIREUX MOLHAIN - France

Tel : +33 (0)3 24 40 11 07


SIRET 434 917 274 00012

APE 3320C

www.anhydre.eu


anhydre-vente@orange.fr

- Votre capteur – électrode spécifique ISE nitrates, compatible ExO, connecteur enfichable en immersion et corps titane soudé. **Réservé aux applications en eau douce et à profondeur limitée à 17 mètres. Durée de vie du module sensible limitée.**




Code 577709

Toutes sondes ExO sans nettoyage automatique - nitrates




Embout sensible remplaçable montré avec sa protection amovible. Durée de vie 6 à 12 mois

- Votre capteur – électrode spécifique ISE ammonium, compatible ExO, connecteur enfichable en immersion et corps titane soudé. **Réservé aux applications en eau douce et à profondeur limitée à 17 mètres. Durée de vie du module sensible limitée.**




Code 599710

Toutes sondes ExO sans nettoyage automatique - ammonium




Embout sensible remplaçable montré avec sa protection amovible. Durée de vie 6 à 12 mois

- Votre capteur – électrode spécifique ISE, chlorures, compatible ExO, connecteur enfichable en immersion et corps titane soudé. **Réservé aux applications à profondeur limitée à 17 mètres. Durée de vie du module sensible limitée.**




Code 599711

Toutes sondes ExO sans nettoyage automatique - chlorures



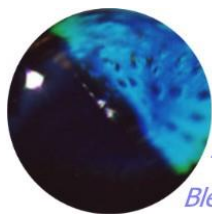
Embout sensible remplaçable montré avec sa protection amovible. Durée de vie 6 à 12 mois

- Votre nettoyage automatique central par brosse, compatible sondes ExO à port central, anti biofouling et sédiments



Code 599099-01

Toutes sondes ExO équipée du port central – Nettoyage central - Déploiements de longue durée



AnHydre.

Bleu Passionnément ...

- Un ou deux capteurs PAR sur sonde ExO-2 uniquement, connexion sur port AUX



Code 351808-01

1 capteur PAR

Code 351080-02

2 capteurs PAR

Ajoutez votre câble submersible avec double connecteur :

- Vos câbles submersibles autoporteurs avec double connecteurs « marine » enfichables en immersion, manille d'accroche inox, connexion directe sur votre terminal de terrain ExO-HH2 ou adaptateur SOA USB ou second câble submersible avec utilisation dans ce cas d'un raccord de prolongation.



Code 599040-2

longueur 2 mètres

Code 599040-4

longueur 4 mètres

Code 599040-10

longueur 10 mètres

Code 599040-15

longueur 15 mètres

Code 599040-33

longueur 33 mètres

Code 599040-66

longueur 66 mètres

Code 599040-100

longueur 100 mètres

Code 599040-150

longueur 150 mètres

Code 599040-200

longueur 200 mètres

Code 599040-250

longueur 250 mètres

Code 599040-300

longueur 300 mètres

Ajoutez votre câble submersible avec connecteur & fils libres :



Code 599008-10

longueur 10 mètres

Code 599008-15

longueur 15 mètres

Code 599008-33

longueur 33 mètres

Code 599008-66

longueur 66 mètres

Code 599008-100

longueur 100 mètres

**Ajoutez votre câble submersible
avec capillaire de compensation & fils libres :**

11 Rue de l'égalité 08320 VIREUX MOLHAIN - France

Tel : +33 (0)3 24 40 11 07


SIRET 434 917 274 00012

APE 3320C

www.anhydre.eu

anhydre-vente@orange.fr

Ces câbles DOIVENT IMPERATIVEMENT être utilisés avec les sondes équipées d'un capteur de niveau haute précision avec compensation barométrique.

	Code 599210-04	<i>longueur 4 mètres</i>
	Code 599210-10	<i>longueur 10 mètres</i>
	Code 599210-15	<i>longueur 15 mètres</i>
	Code 599210-33	<i>longueur 33 mètres</i>

Raccords de prolongation des câbles à double connecteur

- Vous pouvez connecter deux câbles submersibles autoporteurs à double connecteurs pour obtenir une longueur plus importante. Ces raccords maintiennent en place des deux connecteurs « marine » en immersion. Le premier câble est forcément un câble double connecteurs et le second peut être double connecteurs ou connecteur et fils libres

	Code 599431-01	<i>Titane (applications mobiles)</i>
	Code 599431-02	<i>« Cuivre » (anti-fouling)</i>

Ajoutez votre terminal afficheur & enregistreur ExO-HH-2 :



Votre terminal afficheur & enregistreur ExO – HH-2, compatible ExO1 & ExO2,

- ➔ interface sonde RS-485 via câble,
- ➔ interface PC USB via câble
- ➔ récepteur GPS intégré
- ➔ baromètre intégré et compensé en température,
- ➔ écran couleur graphique,
- ➔ écran rétro éclairé, clavier luminescent,
- ➔ connecteur « marine » enfichable en immersion,
- ➔ Protection IP-67
- ➔ Accumulateur et chargeur

Code 599960

Toutes sondes ExO

AnHydre. Sarl au capital de 9000 Euros

11 Rue de l'égalité 08320 VIREUX MOLHAIN - France

Tel : +33 (0)3 24 40 11 07

SIRET 434 917 274 00012

APE 3320C

www.anhydre.eu

anhydre-vente@orange.fr



**Communication sans fil avec toute plateforme Windows via
ExO-GO !**



- Laissez la sonde dans l'eau pendant la visualisation des données en temps réel, récupérez les données enregistrées ou ajustez les réglages du déploiement
- Apportez la puissance totale du logiciel KOR-ExO sur votre site dans tout appareil Windows OS
- Encore plus d'échantillonnages avec l'accumulateur rechargeable – jusqu'à 15 heures!



Adaptateurs de signal :

- Votre adaptateur de signal s'installe en extrémité du câble submersible à fils libres, il convertit le signal RS-485 en USB pour PC ou RS-232 / SDI-12 pour centrale d'acquisition ou ModBus RTU pour les automatismes.



Code 599820

ExO-1, ExO-2, ExO-3 - Convertisseur RS-232 / SDI-12
Note : la sonde ExO-3 est équipée d'origine de l'interface SDI-12 en interne

- Votre adaptateur de signal DCP ModBus, s'installe en extrémité du câble submersible à fils libres, convertit le signal RS-485 en ModBus (RS-232 et RS-485) pour les gestions centralisées et automates

AnHydre. Sarl au capital de 9000 Euros

11 Rue de l'égalité 08320 VIREUX MOLHAIN - France

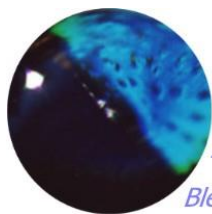
Tel : +33 (0)3 24 40 11 07

SIRET 434 917 274 00012

APE 3320C

www.anhydre.eu

anhydre-vente@orange.fr



AnHydre.

Bleu Passionnément ...



Code 599825

ExO-1, ExO-2, ExO-3 - Convertisseur ModBus (RS-232 et RS-485)

- Votre adaptateur de signal USB, s'installe en extrémité de sonde ou de câble double connecteur, convertit le signal RS-485 en USB pour liaison PC



Code 599810

**ExO-1, ExO-2, ExO-3 - Convertisseur RS-485/USB pour liaison avec PC non équipé BlueTooth.
Connectable directement sur la sonde ou en extrémité d'un câble submersible à double connecteur**

Ajoutez vos accessoires d'usage général :

- Votre valise rigide de transport grand volume avec logements multiples



**Code 599020-01
Code 599020-02**

**ExO-1
ExO-2
Valises spécifiques de transport grand format avec espaces préformés pour accessoires, câble, terminal...**

Ajoutez vos kits anti-fouling:

AnHydre. Sarl au capital de 9000 Euros

11 Rue de l'égalité 08320 VIREUX MOLHAIN - France

Tel : +33 (0)3 24 40 11 07

SIRET 434 917 274 00012

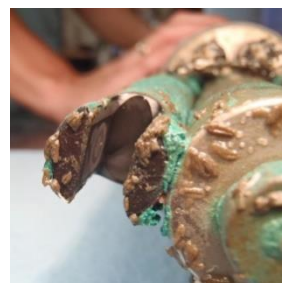
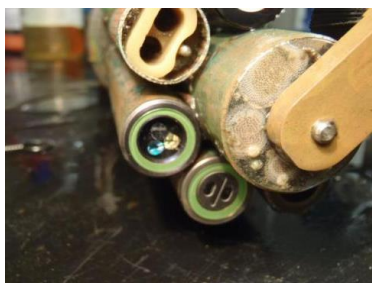
APE 3320C

www.anhydre.eu

anhydre-vente@orange.fr

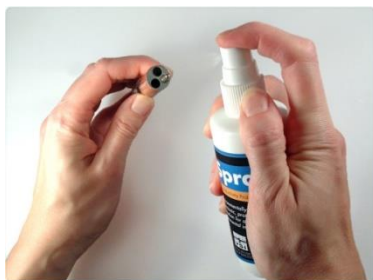
La solution anti-fouling YSI :

- **Nettoyage actif par racleur**, l'effet visé porte sur les sédiments et autres dépôts non biologiques
- **Répulsif passif non toxique**, l'effet visé est porte sur les développements biologiques : végétaux et animaux



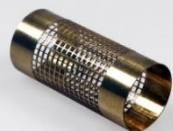
Votre C-Spray : Anti-fouling & Anti adhésif

- Nano polymère non toxique pour l'environnement
- Ne se dissout pas dans l'eau & adhère à la surface protégée sur de longues périodes
- Applicable sur les corps des capteurs et de la sonde, câble submersible et embouts
- N'interfère pas avec les éléments sensibles ou la qualité des données
- Nettoyage facilité des surfaces exposées, boîtiers électroniques, panneaux solaires...



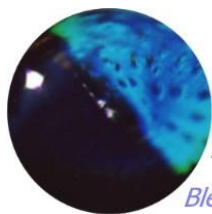
Code YSI 616-CSpray

ExO-1 & ExO-2 - Flacon 100ml



Code YSI 599867

Toutes sondes ExO sans nettoyage automatique – Le doigt de gant en cuivre se glisse sur le capteur T&C à cellule fermée uniquement



AnHydre.

Bleu Passionément ...



Code YSI 599563

Code YSI 599564

Embout de protection anti fouling des capteurs sur sondes

ExO-1

ExO-2 & ExO-3



Code 599663

Manchon thermo rétractable, protection glissée sur les corps de sonde ExO-2, des capteurs et du nettoyage automatique pour faciliter le nettoyage

Ajoutez vos consommables et rechanges :

- Votre kit membrane capuchon O2d optique avec les instructions



Code 599110

ExO-1, ExO-2, ExO-3 - Élément sensible capteur O2d avec instructions

- Votre module pH AVEC protection amovible en remplacement.



Code 577603-01

Capteur pH seul

- Votre module pH SANS protection en remplacement.



Code 577603-02

Capteur pH seul

- Votre module pH & redox AVEC protection amovible en remplacement.

AnHydre. Sarl au capital de 9000 Euros

11 Rue de l'égalité 08320 VIREUX MOLHAIN - France

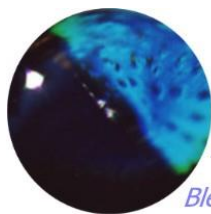
Tel : +33 (0)3 24 40 11 07

SIRET 434 917 274 00012

APE 3320C

www.anhydre.eu

anhydre-vente@orange.fr



AnHydre.

Bleu Passionnément ...



Code 577613-01

Capteur pH & redox (non compatible capteur pH seul)

- Votre module pH & redox SANS protection en remplacement.



Code 577613-02

Capteur pH& redox

- Votre module électrode spécifique ISE nitrates en remplacement



Code 599709

Toutes sondes ExO - nitrates

- Votre module électrode spécifique ISE ammonium en remplacement



Code 599710

Toutes sondes ExO - ammonium

- Votre module électrode spécifique ISE chlorures en remplacement



Code 599711

Toutes sondes ExO - chlorures

- Votre brosse de nettoyage pour capteur C&T (remplacement)

AnHydre. Sarl au capital de 9000 Euros

11 Rue de l'égalité 08320 VIREUX MOLHAIN - France


Tel : +33 (0)3 24 40 11 07

SIRET 434 917 274 00012

APE 3320C


www.anhydre.eu

anhydre-vente@orange.fr



Code 599470 **Jeu de 2 brosses**


- Votre kit brosse du nettoyage automatique en remplacement



Code 599673 **Kit brosse et outil**

- Votre kit d'électrodes en zinc pour protection anticorrosion en eaux salines


Usage impératif en eau de mer et anti-fouling passif cuivre



Code 595595 **Anode zinc anti corrosion**
Utilisation réservée sondes ExO de première génération avec bloc capteurs en cuivre


- Votre anode grand format en zinc pour protection anticorrosion en eaux salines.

Obligatoire : à fixer sur l'embout de protection anti-fouling en cuivre uniquement. Remplace le lest acier inox

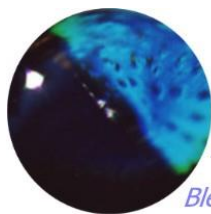


Code 599520 **ExO-1**
Code 599521 **ExO-2, ExO-3**
Utilisation réservée sondes ExO de deuxième génération avec bloc capteurs en titane

- Votre cellule passante avec raccords 1/4" et 3/8"



Code 599080 **Cellule passante ExO-1**
Code 599201 **Cellule passante ExO-2, ExO-3**



AnHydre.

Bleu Passionnément ...

- Votre lest acier inoxydable, installation en bout de l'embout de protection, profils en zone agitée et à fort courant



Code 599471

Lest ExO-1

Code 599472

Lest ExO-2, ExO-3

- Votre coupelle de stockage & calibration (**remplacement**)



Code 599289

Coupelle de calibration & stockage Ex0-1

Code 599316

Coupelle de calibration & stockage ExO-2, ExO-3

Notre conseil : prévoir une coupelle réservée aux calibrations vous simplifiera le nettoyage !

- Votre kit d'entretien de base en remplacement



Code 599594

Toutes sondes ExO – deux outils d'activation et montage des capteurs, une seringue de nettoyage et un outil pour capot des piles

- Votre kit d'aimants



Code 599469

Toutes sondes ExO - Jeu de 2 outils activation & montage des capteurs

- Votre bouchon pour connexion capteur non utilisée



Code 595475

Toutes sondes ExO - Bouchon de connexion capteur non utilisée

AnHydre. Sarl au capital de 9000 Euros

11 Rue de l'égalité 08320 VIREUX MOLHAIN - France

Tel : +33 (0)3 24 40 11 07

SIRET 434 917 274 00012

APE 3320C

www.anhydre.eu

anhydre-vente@orange.fr

- Votre bouchon pour connexion sonde non utilisée



Code 599665

Toutes sondes ExO - Bouchon de connexion communication – en remplacement



Code 599664

Sonde ExO-2 - Bouchon de connexion AUX – en remplacement

- Votre point d'accrochage sur la sonde (**remplacement**)



Code 599473

ExO-1 - Point d'accrochage avec joints



Code 599474

ExO-2, ExO-3 - Point d'accrochage avec joints

Ajoutez vos solutions standards pour la calibration :

AnHydre. Sarl au capital de 9000 Euros

11 Rue de l'égalité 08320 VIREUX MOLHAIN - France

Tel : +33 (0)3 24 40 11 07

SIRET 434 917 274 00012

APE 3320C

www.anhydre.eu

anhydre-vente@orange.fr



Votre calibration détermine la qualité des résultats futurs lors de vos campagnes.

- Préparez-vous un espace rangé avec un évier à proximité.
- Pas d'imposition de produits par le constructeur, attention aux conditionnements en très petits volumes qui peuvent paraître trompeusement économiques

Température: simple vérification avec thermomètre de précision appropriée dans un volume d'eau

Conductivité: 1 point en conductance spécifique – Jeu de 8 flacons 474ml d'une valeur couvrant le maximum attendu dans le milieu surveillé, à choisir parmi 1mS/cm (eau douce) ou 10mS/cm (eau saumâtre) ou 50mS/cm (eau de mer)

pH: 1, 2 ou 3 points, calibration initiale recommandée sur 2 ou 3 points en fonction des connaissances historiques des sites surveillés, Jeu de 6 flacons d'une valeur à choisir parmi 6xpH4 ou 6xpH7 ou 6xpH10 ou de valeurs panachées 2xpH4 + 2xpH7 + 2xpH10

redox: 1 point avec solution Zobell disponible en flacon de 125ml, 250ml et 500ml (à préparer par ajout d'eau DI)

Turbidité: 1, 2 ou 3 points, calibration initiale recommandée sur 2 ou 3 points dont 0NTU/FNU en fonction des connaissances historiques des sites surveillés. 0NTU avec eau déminéralisée si qualité suffisante sinon avec eau 0NTU.

Exemples:

- Applications courantes 0NTU & 100NTU,
- Eaux très claires 0NTU & 10NTU
- Eaux chargées 0NTU, (100NTU) & 1000NTU
- Eaux très chargées 0NTU, (1000NTU) & 4000NTU

Bidon de 3,5 litres de suspension nanopolymère non toxique d'une valeur à choisir parmi

0NTU/FNU, 10NTU/FNU, 100NTU/FNU, 1000NTU/FNU

ou dilutions de formazine du commerce style StabCal (attention aux instructions de manipulation et de rejet - produit toxique).

Pratiquer la calibration avec un seul type de solution, polymères ou formazine, pas de panachage.

Oxygène dissous: 1 ou 2 points en air saturé d'eau (recommandée pour applications générales) avec baromètre ou eau saturée d'air (plus délicate à réaliser)

ISE ammonia ou nitrates: 1, 2 ou 3 points, calibration initiale recommandée sur 2 ou 3 points (dont un point répété à une température différente) en fonction des connaissances historiques des sites surveillés, flacon de 500ml d'une valeur à choisir parmi 1mg/l ou 10mg/l ou 100mg/l

ISE Chlorures: 1, 2 ou 3 points, calibration initiale recommandée sur 2 ou 3 points (dont un point répété à une température différente) en fonction des connaissances historiques des sites surveillés, préparation avec produit de base disponible dans le commerce

Fluorimètres Chl et cyanos -PC ou -PE: 1, 2 ou 3 points dont 0 fluorescence avec dilution à préparer de colorant Rhodamine WT approvisionné comme base dans le commerce

Fluorimètre fDOM: 1 ou 2 points, calibration initiale recommandée 2 points dont 0mg/l et une dilution à préparer de sulfate de quinine approvisionné comme base dans le commerce

- Vos solutions pour l'étalonnage de la turbidité, en bidon de 3,5 litres

Code YSI 608000

0 NTU (6026 & 6136)

Code YSI 607200

10NTU (6026) / 12,7NTU (6136)

AnHydre. Sarl au capital de 9000 Euros

11 Rue de l'égalité 08320 VIREUX MOLHAIN - France

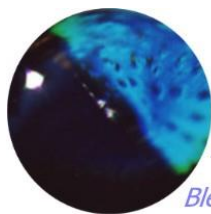
Tel : +33 (0)3 24 40 11 07

SIRET 434 917 274 00012

APE 3320C

www.anhydre.eu

anhydre-vente@orange.fr



AnHydre.

Bleu Passionément ...

Code YSI 607300	100NTU (6026) / 126NTU (6136)
Code YSI 607400	800NTU (6026) / 1000NTU (6136)

Important : YSI Environmental vous préconise de **ne pas utiliser des solutions « polymère » du commerce pour l'étalonnage de la turbidité**. Les solutions sur base de polymères proposées par YSI Environmental sont préparées spécialement, **il n'existe aucun équivalent dans les circuits de distribution**.

Les suspensions de polymères ne présentent pas de danger pour la santé ce qui simplifie leur manipulation et leur rejet, elles sont prêtes à l'emploi et sont nettement plus stables.

L'utilisation des classiques dilutions de **formazine** : pré-diluées StabCal™ ou diluées par vos soins est **subordonnée à la législation locale** du fait de **propriétés dangereuses**.

- Vos solutions pour l'étalonnage de la conductivité, jeu de 8 flacons de 474 ml – usage courant ↘

Code YSI 3167	1 000 $\mu\text{S}/\text{cm}$
Code YSI 3168	10 000 $\mu\text{S}/\text{cm}$
Code YSI 3169	50 000 $\mu\text{S}/\text{cm}$

- Vos solutions pour l'étalonnage de la conductivité, 1 flacon de 950 ml – précision améliorée

Code YSI 3161	1 000 $\mu\text{S}/\text{cm}$
Code YSI 3163	10 000 $\mu\text{S}/\text{cm}$
Code YSI 3165	100 000 $\mu\text{S}/\text{cm}$

- Vos solutions pour l'étalonnage du pH, jeu de 6 flacons de 474 ml

Code YSI 3821	pH 4
Code YSI 3822	pH 7
Code YSI 3823	pH 10

- Vos solutions pour l'étalonnage du pH, assortiment 6 flacons (2 x pH4, 2 x pH7, 2 x pH10)

Code YSI 3824	474 ml
---------------	--------

- Votre solution Zobell pour l'étalonnage du Redox

Code YSI 3682	livrée sèche, 125ml
---------------	---------------------

- Votre solution Confiance pour la vérification combinée, jeu de 6 flacons de 475 ml

Code YSI 5580	pH, redox, conductivité (réservée à une vérification rapide seulement)
---------------	--

- Vos solutions pour l'étalonnage de l'ammonium, 1 flacon de 500 ml

Code YSI 3841	1mg/l
Code YSI 3842	10 mg/l
Code YSI 3843	100 mg/l

- Vos solutions pour l'étalonnage des nitrates, 1 flacon de 500 ml

Code YSI 3885	1mg/l
Code YSI 3886	10 mg/l
Code YSI 3887	100 mg/l

Spécifications des instruments*

Sonde ExO-1

AnHydre. Sarl au capital de 9000 Euros

11 Rue de l'égalité 08320 VIREUX MOLHAIN - France

Tel : +33 (0)3 24 40 11 07

SIRET 434 917 274 00012

APE 3320C

www.anhydre.eu

anhydre-vente@orange.fr

Description Sondes YSI-ExO/juillet 20/Avr0



Ports de connexion	4 ports périphériques pour capteurs ExO Autre port : 1 pour communication et alimentation externe de l'instrument
Dimensions	Diamètre 47mm Longueur 648mm
Poids	1,65kg avec 4 capteurs, embout de protection et piles en place

Sonde ExO-2	
Ports de connexion	6 ports périphériques pour capteurs ExO + 1 port central pour capteur ExO ou nettoyage automatique à brosse rotative Autres Ports : 1 pour communication et alimentation externe de l'instrument 1 auxiliaire pour 3 sondes en série et fonctions futures
Dimensions	Diamètre 76,2mm Longueur 711mm
Poids	2,65kg avec 5 capteurs, embout de protection et piles en place

Sonde ExO-3	
Ports de connexion	4 ports périphériques pour capteurs ExO + 1 port central pour capteur ExO ou nettoyage automatique à brosse rotative Autre port : 1 pour communication et alimentation externe de l'instrument
Dimensions	Diamètre 76,2mm Longueur 586mm
Poids	2kg avec 4 capteurs, nettoyage, embout de protection et piles en place

Capteurs		
Conductivité	pH ou pH & redox	Salinité, conductance spécifique, TDS
Profondeur ou niveau	Température	Turbidité & solides totaux en suspension
Oxygène dissous	Algues totales (Chlorophylle + cyanobactéries)	Matières organiques dissoutes par fluorescence (fDOM)
ISE nitrates	ISE ammonium	ISE chlorures

Terminal ExO-HH-2	
Dimensions	Largeur 83mm x Hauteur 216mm x Epaisseur 56mm
Poids avec l'accumulateur	357g
Température opérationnelle	-0°C à 50°C
Température de stockage	-0°C à 45°C (avec l'accu en place) – 0 à 60°C (sans l'accu)
Indice de protection	IP-67
Mémoire	>100 000 jeux de données
Baromètre	Interne avec calibration possible par l'utilisateur
Traçabilité	Enregistrement 400 calibrations détaillées, visualisation, transfert et impression
Certifications	CEC, CE; RoHS; IP-67; WEEE; FCC; UN Part III, Section 38.3; Méthodes de test accumulateurs lithium-ion (Classe 9)
Multilingue	Anglais, Espagnol, Portugais, Français, Allemand, Italien, etc.
Récepteur GPS	Coordonnées enregistrées avec les données et listes de sites
Modes d'enregistrement	Mesure ponctuelle ou enregistrement continu avec option AutoStable
Energie	Pack accumulateur rechargeable lithium-ion pour ~48 heures terminal seul et ~20 heures si terminal + sonde avec 4 capteurs. Temps de recharge ~9 heures sur adaptateur secteur. L'instrument peut aussi être alimenté via un pack accumulateur externe ou secteur avec l'adaptateur via le port USB.

Sites	Marque les données enregistrées en liste de site jusqu'à 100 emplacements
Port USB	Port micro USB pour communication PC, recharge/alimentation du terminal et connexion directe d'une clé mémoire USB.

AnHydre. Sarl au capital de 9000 Euros

11 Rue de l'égalité 08320 VIREUX MOLHAIN - France

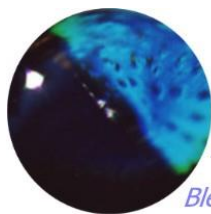
Tel : +33 (0)3 24 40 11 07

SIRET 434 917 274 00012

APE 3320C

www.anhydre.eu

anhydre-vente@orange.fr



AnHydre.

Bleu Passionnément ...

Spécifications ExO GO! : Communiquez avec toute plateforme Windows OS

Ports	Connecteur femelle enfichable en immersion, connexion USB Micro-AB
Sortie	BlueTooth®, USB 2.0
Transmission BlueTooth	Classe 2, portée typique 10 mètres
Fréquence BlueTooth	2,402 – 2,480GHz
Type de récepteur GPS	GPS + GLONASS
Unités GPS	Lat/Long= degrés décimaux, altitude = mètres ou ft
Précision horizontale GPS	2,5 mètres CEP (résultat final dépendant des conditions de site)
Gamme du baromètre	375 à 825 mmHg
Précision du baromètre	+/-1,5 mmHg entre 0 et 50°C
Résolution du baromètre	0,1 mm HG
Unités du baromètre	mm Hg, in Hg, mbar, psi, kPa ou atm
Type de batterie	Rechargeable Lithium-Ion
Autonomie de la batterie	15+ heures (alimentant une sonde EXO3 avec pleine charge de capteurs)
Durée de recharge	9 heures
Sortie tension	12Vcc
Température opérationnelle	-5°C à 50°C
Température de stockage	0°C to 45°C
Humidité	95% sans condensation
Conformité	BC; CE; RoHS; WEEE; FCC ID: T9J-RN42; IC/RSS; RCM; TELEC
Matériau du corps	Xenoy
Indice de protection	Boîtier IP-67, immersion jusqu'à 1 mètre durant 30 minutes
Dimensions	174 x 52 x 35 mm
Poids	240g
Garantie	1 an

Garantie	
36 mois	Terminal ExO-HH-2
24 mois	Câbles submersibles, sondes, base des capteurs numériques : conductivité, température, profondeur, capteurs optiques, etc,
12 mois	Eléments sensibles O2d ; pH, pH & redox
3 mois	Eléments sensibles ISE

* Ces spécifications sont typiques et sujettes à modification sans préavis

** Typiquement 90 jours à 20°C sur intervalle d'enregistrement 15 minutes, température/conductivité, pH/redox, O2d, algues totales, turbidité installés avec racleur central activé une fois par intervalle d'enregistrement sur l'ExO 2. L'autonomie dépend étroitement de la configuration des capteurs.

Spécifications des capteurs*

Capteur	Gamme	Précision*	Réponse	Résolution
Baromètre	375 à 825mm Hg	+/-1,5mm Hg sur 0 à 50°C	-	0,1mm Hg
Cyanobactéries Phycocyanine (dans le capteur algues totales)	0 à 100 µg/l PC 0 à 100 URF	Linéarité R2>0,999 pour dilution série de solution Rhodamine WT entre 0 et 100µg/l d'équivalents PC Limite de détection 0,01µg/l PC	T63<2s	0,01µg/l PC 0,01 URF
Cyanobactéries Phycoérythrine (dans le capteur algues totales)	0 à 280 µg/l PE 0 à 100 URF	Linéarité R2>0,999 pour dilution série de solution Rhodamine WT entre 0 et 280µg/l d'équivalents PE	T63<2s	0,01µg/l PC 0,01 URF

AnHydre. Sarl au capital de 9000 Euros

11 Rue de l'égalité 08320 VIREUX MOLHAIN - France

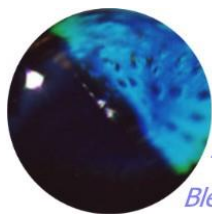
Tel : +33 (0)3 24 40 11 07

SIRET 434 917 274 00012

APE 3320C

www.anhydre.eu

anhydre-vente@orange.fr



AnHydre.

Bleu Passionnément ...

totales)		Limite de détection 0,01µg/l PE		
Chlorophylle (dans le capteur algues totales)	0 à 400 µg/l Chl 0 à 100 URF	Linéarité R2>0,999 pour dilution série de solution Rhodamine WT entre 0 et 400µg/l d'équivalents Chl Limite de détection 0,07µg/l Chl	T63<2s	0,01µg/l Chl 0,01 URF
Conductivité (1)	0 à 200mS/cm	0 à 100 : +/-0,5% de la lecture ou 0,001mS/cm, lpg, 100 à 200mS/cm : +/-1% de la lecture	T63<2s	0,0001 à 0,01mS/cm (fonction de la gamme)
Profondeur (sans compensation barométrique)	0 à 10 mètres (2) 0 à 100 mètres (2) 0 à 250 mètres (2)	+/-0,04% PE (+/-0,004m) +/-0,04% PE (+/-0,04m) +/-0,04% PE (+/-0,10m)	T63<2s	0,001m (gamme automatique)
Niveau haute précision (avec compensation barométrique)	0 à 10 mètres	+/-0,03% PE (+/-0,003m)	T63<2s	0,001m (gamme automatique)
Oxygène dissous Optique	0 à 500% sat. air 0 à 50mg/l	0 à 200% : +/-1% de la lecture ou 1% sat. air, lpg, 200% à 500% : +/-5% de la lecture (3) 0 à 20mg/l : +/-0,1mg/l ou 1% de la lecture, lpg, 20 à 50mg/l : +/-5% de la lecture (3)	T63<5s (4)	0,1% sat. air 0,01mg/l

fDOM	0 à 300ppb Equivalent Sulfate de Quinine (EQS)	Linéarité R2>0,999 pour dilution série de solution SQ 300ppb Limite de détection 0,03ppb EQS	T63<2s	0,01ppb ESQ
Redox	-999 à 999mV	+/-20mV en solutions standards redox	T63<5s (5)	0,1mV
pH	0 à 14 unités	+/-0,1 unité sur +/-10°C de la température de calibration, +/-0,2 unité sur la plage totale en température (6)	T63<3s (7)	0,01 unité

Cellule fermée (profils et échantillonnage ponctuel)

Conductance spécifique (calcul sur température et conductivité)	0 à 200mS/cm	+/-0,5% de la lecture ou 0,001mS/cm, lpg	-	0,001, 0,01, 0,1mS/cm (gamme automatique)
Température	-5°C à 50°C	-5°C à 35°C : +/-0,01°C (8) 35°C à 50°C : +/-0,05°C (8)	T63<1s	0,001°C

Cellule ouverte (surveillance long terme)

Conductance spécifique (calcul sur température et conductivité)	0 à 100mS/cm	+/-1% de la lecture ou 0,002mS/cm, lpg	-	0,0001 à 0,1mS/cm (gamme automatique)
Température	-5°C à 50°C	+/-0,2°C	-	0,01°C

Salinité (calcul sur température et conductivité)	0 à 70ppt	+/-1% de la lecture ou 0,1ppt, lpg	T63<2s	0,01ppt
---	-----------	------------------------------------	--------	---------

Solides totaux dissous (TDS) (calcul sur température et conductivité)	0 à 100 000g/l Constante de calibration 0,3 à 1 (0,64 par défaut)	Non spécifié	-	Variable
Solides totaux en suspension (TSS) (calcul sur turbidité et	0 à 1500mg/l	Non spécifié	T63<2s	Variable

AnHydre. Sarl au capital de 9000 Euros

11 Rue de l'égalité 08320 VIREUX MOLHAIN - France

Tel : +33 (0)3 24 40 11 07

SIRET 434 917 274 00012

APE 3320C

www.anhydre.eu

anhydre-vente@orange.fr

TDS)				
Turbidité (9)	0 à 4000FNU ou NTU	0 à 999FNU : 0,3FNU ou 2% de la lecture, lpg , 1000 à 4000FNU : +/- 5% de la lecture (10)	T63<2s	0 à 999FNU : 0,01FNU 1000 à 4000FNU : 0,1FNU
Nitrates	0 à 200mg/l Cl- (0 à 30°C)	+/-10% de la lecture ou 2mg/l Cl- la valeur la plus grande	---	0,01mg/l
Ammonium	0 à 200mg/l Cl- (0 à 30°C)	+/-10% de la lecture ou 2mg/l Cl- la valeur la plus grande	---	0,01mg/l
Chlorures	0 à 200mg/l Cl- (0 à 30°C)	+/-10% de la lecture ou 2mg/l Cl- la valeur la plus grande	---	0,01mg/l

Tous les capteurs ont une capacité d'immersion à 250 mètres, exception faite des profondeurs 10 et 100 mètres et des électrodes ISE. Les capteurs ExO ne sont pas compatibles avec les sondes Série 6.

* Ces spécifications sont typiques et sujettes à modification sans préavis. La spécification de précision est donnée immédiatement après la calibration en conditions environnementales stables et contrôlées. Les performances en environnement naturel peuvent différer des spécifications publiées.

(1) Les sorties de conductance spécifique (conductivité corrigée à 25°C) et des solides totaux dissous sont fournies. Les valeurs sont calculées automatiquement à partir de la conductivité en respect des algorithmes trouvés dans la publication « Standard methods for the examination of water and waste water (1989).

(2) Les spécifications de précision s'appliquent aux niveaux de conductivité 0, 100 0000µS/cm

(3) Relatif aux gaz de calibration

(4) Lorsque transféré d'une eau saturée en air à une eau agitée désaturée

(5) Lorsque transféré d'un air saturé en eau à une solution Zohell

(6) Dans la plage environnementale de pH 4 à pH 10

(7) Lorsque transféré d'un air saturé en eau à une eau agitée rapidement saturée en air à la conductance spécifique de 800µS/cm à 20°C ; T63<5 secondes en transfert depuis un air saturé d'eau en eau saturée d'air agitée lentement

(8) Précision de température traçable aux standards NIST

(9) Calibration 1, 2, 3 points au choix de l'utilisateur

(10) Spécification définie dans les normes AMCO-AEPA

lpg = la valeur la plus grande

Copyright © AnHydre 07/2020 – Caractéristiques modifiables sans préavis