

AnHydre.
Bleu Passionnément ...

Capteurs indicateurs compacts de niveau par ultrasons Séries IMP+

Pulsar

Les Séries IMP forment un choix d'appareils compacts disposant de l'avantage du traitement numérique d'écho.

Il y a une solution IMP adaptée à votre application. Des versions avec une gamme 3m, 6m et 10m sont disponibles et chacune peut être câblée pour opérer en mode 2 ou 3 fils. Le capteur IMP+ se caractérise par un écran LCD intégré et une mesure et compensation numériques de la température ainsi que de 2 sorties par relais en standard.



Le bon capteur pour :

- Niveau de cuve
- Dosage chimique
- Simple indication du niveau
- Besoin d'une mesure sur cuve fermée / ouverte
- Indication de niveau de solides

Où utiliser l'IMP+?

L'IMP+ peut être utilisé partout où vous avez besoin d'une mesure du niveau, fiable et sans contact : avec son traitement numérique d'écho l'IMP+ est parfait pour des solides ou liquides. Puits, cuves, silos, là où vous avez besoin d'un affichage indiquant le niveau ou d'une recopie analogique pour s'interfacer avec votre système de gestion et commande ou piloter un affichage déporté.

Alimentation sur batterie

S'il est utilisé alimenté sur batterie pour des applications intermittentes (réveil périodique), l'IMP+ utilise une initialisation rapide autour de 3 secondes pour maximiser la charge de la batterie. Par exemple, si un IMP+ est commuté actif toutes les 15 minutes pour une lecture de 3 secondes, le courant moyen est à peine 40µA.

Intégration en système

La recopie analogique active et passive (source et drain) aide à l'intégration en ensemble, particulièrement lors d'évolution d'installations anciennes.

Simple à installer

L'IMP+ est compact, seulement 175mm de haut et 130mm de diamètre. Des presse étoupes sont fournis et l'IMP+ peut être simplement vissé sur raccord universel 1,5" ou 2" (adaptateur 1,5" ou 2" disponible). La haute puissance du transducteur et ses angles étroits de faisceau, épaulés par le traitement numérique d'écho de Pulsar Measurement, rendent l'IMP+ idéal pour de nombreuses applications difficiles comme les environnements avec poussière ou mousse ou quand la cuve a des intrusions incontournables.

AnHydre. Sarl au capital de 9000 €

11 Rue de l'égalité 08320 VIREUX MOLHAIN – France

Tel : +33 (0)3 24 40 11 07

SIRET 434 917 274 00012

APE 3320C

www.anhydre.eu

anhydre-vente@orange.fr

L'écran intégré simplifie à l'extrême le paramétrage de l'IMP+. L'IMP+ peut être totalement programmé, sans compromission de l'indice de protection IP67, en utilisant le clavier interne seul, sans recourir à un PC. Le logiciel IMP+ PC optionnel simplifie l'ajustement précis de performance de l'IMP+ et de cloner n'importe quel nombre d'appareils IMP+ avec un paramétrage identique pour être utilisés sur un groupe de cuves.

Logiciel IMP+ PC

Le logiciel IMP+ PC est le logiciel optionnel qui étend les capacités des IMP+ et permet à l'utilisateur de:

Décharger, analyser et stocker des profils d'écho. Un superbe moyen de voir exactement ce qui se passe sur l'application. Ajuster pour la performance ultime.

Paramétrer IMP+. Tous les paramètres de programmation sont instantanément visibles dans les écrans de programmation du logiciel IMP+ PC. Programmer l'appareil IMP+ sur un PC avant l'installation ou cloner de multiples IMP+ et économiser un temps précieux.

Mettre à jour. Contrôlez le futur de votre IMP+! La politique de Pulsar Measurement d'amélioration continue signifie que nous ne cessons jamais de développer nos produits. Le logiciel IMP+ PC permet d'installer un nouveau firmware dans vos appareils IMP+, sans devoir les déposer de votre application.

Mesurer un débit. Une courbe de tarage peut être ajoutée dans votre IMP+ PC pour configurer un simple niveau en linéarisation d'un débit.

Dans l'IMP+

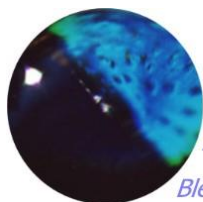


Entretien & Installation

Nos produits primés sont appréciés globalement pour leur fiabilité et leur paramétrage simple par menu.

Tous les produits Pulsar Measurement sont conçus pour être facilement installés et programmés, si vous avez un doute sur votre installation, nos ingénieurs produits sont disponibles pour vous assister, via téléphone ou support Web. Nous nous assurons que vous obtenez le meilleur de votre produit Pulsar Measurement.

Si vous n'êtes pas certain des exigences de votre application ou quel matériel est le mieux adapté, notre équipe technique peut vous conseiller sur la meilleure solution face à votre application et aux exigences technologiques, s'assurant que vous obtenez les meilleures et les plus faibles lectures à chaque fois.



AnHydre.
Bleu Passionnément ...

CARACTERISTIQUES TECHNIQUES

PHYSIQUE

Dimensions du corps : 186mm (H) x 133mm (dia.)
Poids : 1kg nominal
Raccordement électrique : 2 x presse-étoupes 4,5mm à 10mm (couple 2Nm)
Montage: 1,5'' BSP/NPT (IMP3 & IMP6), 2'' (IMP10)

ENVIRONNEMENT

Indice de protection: IP67
Plage en température: *Procédé :* -40°C à +80°C
Ambiance : -20°C à 65°C

IMP3

Angle de faisceau : <10° inclus - (-3db, demi puissance)
Fréquence opérationnelle : 125kHz
Plage de mesure : 0,2m à 3m

IMP6

Angle de faisceau : <10° inclus - (-3db, demi puissance)
Fréquence opérationnelle : 75kHz
Plage de mesure : 0,3m à 6m

IMP10

Angle de faisceau : <10° inclus - (-3db, demi puissance)
Fréquence opérationnelle : 41kHz
Plage de mesure : 0,3m à 10m

HOMOLOGATIONS

CE: Listée dans le certificat de conformité du manuel d'utilisation

PERFORMANCE

Alimentation : 11-30Vcc, 3,5-22mA
Précision : +/-0,25% ou 6mm, la valeur la plus grande
Résolution : 0,1% ou 2mm, la valeur la plus grande
Sorties 4-20mA : Résolution 5µA, recopie active et passive
Compensation en température : Via sonde de température interne (précision +/-0,5°C).
Niveau et conversion en volume installés permettant une linéarisation des formes de cuve.
Interface PC : Tous les paramètres sont accessibles et modifiables via le logiciel PC.
Des traces d'écho peuvent être vues à l'écran.

Configuration 2 fils

Connexion RS-232 (Port RJ11)
Pour diagnostics et mise à jour firmware
Ecran LCD 4 digits
Clavier 4 touches pour entrer les paramètres
Consommation 3,5 à 22mA
Sortie 4-20mA passive

Configuration 3 fils

Idem version 2 fils plus :

Ecran rétroéclairé
Recopie analogique 0-10Vcc
2 relais simple contact, 1A, 30Vca /cc
Consommation <60mA avec relais sous tension
(Moins 12mA par relais hors tension)
Recopies analogiques 4-20mA active et passive

AnHydre. Sarl au capital de 9000 Euros

11 Rue de l'égalité 08320 VIREUX MOLHAIN - France

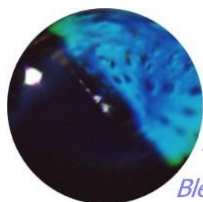
Tel : +33 (03) 24 40 11 07

SIRET 434 917 274 00012

APE 3320C

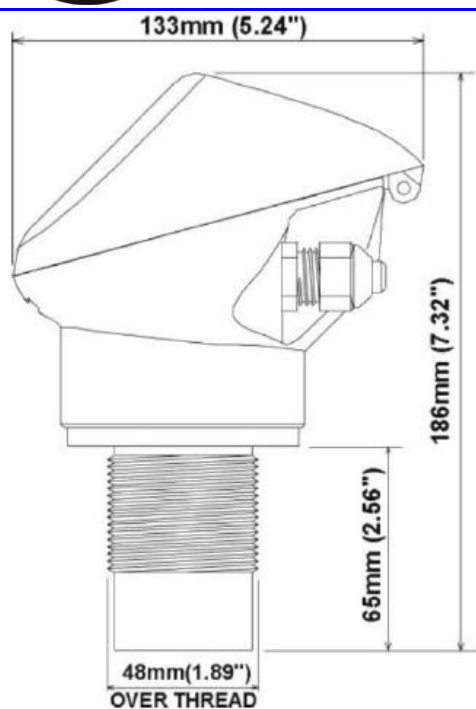
www.anhydre.eu

anhydre-vente@orange.fr

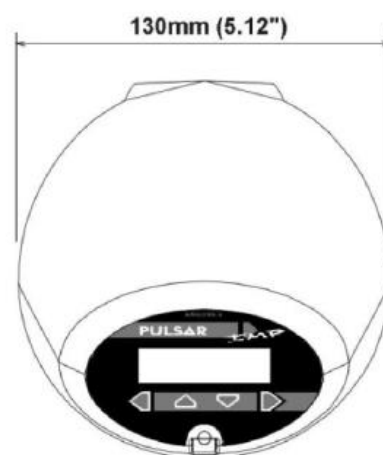


AnHydre.

Bleu Passionnément ...



Vue latérale IMP+



Vue d'en haut IMP+

Copyright @ AnHydre 11/2020 – Caractéristiques modifiables sans préavis

www.anhydre.eu - 172421974@anhydre.eu - www.anhydre.eu - 172421974@anhydre.eu - www.anhydre.eu

AnHydre. Sarl au capital de 9000 Euros

11 Rue de l'égalité 08320 VIREUX MOLHAIN - France

Tel : +33 (03) 24 40 11 07

SIRET 434 917 274 00012

APE 3320C

www.anhydre.eu

anhydre-vente@orange.fr