

AnHydre.
Bleu Passionnément ...

Capteurs intelligents de niveau par ultrasons SérieS dBi Profibus

Pulsar

Utiliser des données haute vitesse disponible avec Profibus PA pour produire des communications totalement numériques avec un capteur activé DATEM.

Les SérieS Pulsar dBi Profibus utilisent le profil Profibus PA 3.0.2 avec une consommation réduite d'énergie. Courant fixe à 20mA. Totalement hermétiques IP68, les capteurs dBi sont compensés en température pour une précision augmentée, ils offrent une conversion en volume au travers d'un choix de formes standards de cuve ou d'une courbe d'ajustement sur 16 points. Ce produit supporte les pilotes GSD, EDDL et FDT/DTM.



Le bon capteur pour:

- **Mesure sur liquides & solides**
- **Mesure de niveau & volume**
- **Surveillance à distance des niveaux**
- **Contrôle de niveau des cuves**
- **Communication Profibus**

Paramétrage

En utilisant PLC/HMI avec le réseau Profibus :

- Fournit GSD Version 3.0 avec blocs prédéfinis de paramètres en mode cyclique ou non cyclique
- Fournit EDDL pour un support total en acquisition/enregistrement des traces d'écho, diagnostics et pour maintenance et fonctions I&M en conformité des normes IEC 61804-3
- Fournit (sur requête) FDT/DTM direct vers le logiciel HMI pour produire des capacités augmentées de diagnostic/mise en service.

En utilisant le logiciel PC de Pulsar Measurement avec modem PA alimenté sur USB, le capteur peut être opéré et est totalement fonctionnel avec un PC de terrain ou de bureau, sans alimentation supplémentaire, ce qui permet un paramétrage simplifié.



Protocole de communication Profibus PA

AnHydre. Sarl au capital de 9000 €

11 Rue de l'égalité 08320 VIREUX MOLHAIN – France

Tel : +33 (0)3 24 40 11 07

SIRET 434 917 274 00012

APE 3320C

www.anhydre.eu

anhydre-vente@orange.fr

Options standards

La famille dBi Profibus PA est disponible avec le même choix d'options qui ont rendu si populaires les capteurs standards à ultrasons des Séries dB. Les capteurs intelligents dBi sont proposés avec différentes options de montage: filetage frontal ou arrière, bride de fixation, face PTFE résistante à l'agression chimique des corps PVDF, écran immersion. Il y a aussi un choix de supports pour aider à l'installation, et le kit de visée pour aider sur les applications sur solides afin de diriger le capteur au point de soutirage du silo ou de la cuve.

Qualités fonctionnelles

Les capteurs dBi Profibus PA sont des appareils de mesure du niveau par ultrasons très développés, qui produisent une mesure sans contact du niveau sur une variété d'applications sur liquides sur solides. Leur conception unique procure une performance sans rival en discrimination d'écho et précision, dans un appareil Profibus PA.

Calibration simple et sans maintenance, performance 'Ajustée - Oubliée', impliquent que vous pouvez installer les capteurs dBi Profibus PA rapidement et en confiance, avec une calibration de site obtenue soit via l'utilisation d'un maître Profibus ou avec un PC qui utilise le modem Pulsar dBi Profibus PA et le logiciel PAPC.

Les capteurs dBi Profibus PA opèrent sur le principe du temps et de l'écho reçu à partir d'une impulsion sonore mesurée, transmise en air, avec une technique à 'la pointe de l'art' d'extraction d'écho.



dBi6 Profibus PA avec écran immersion

Traitement d'écho

Les capteurs des Séries dBi Profibus PA se caractérisent par le logiciel de traitement d'écho de Pulsar Measurement leader mondial, DATEM (Digital Adaptive Tracking of Echo Movement – Traque adaptative numérique de mouvement d'écho), permettant au système de se concentrer sur l'écho provenant de la véritable cible et de la suivre comme elle se déplace en haut et en bas de la cuve, ignorant les échos statiques provenant d'autres éléments dans le chemin de la mesure. Chandeliers, chaînes et échelles qui provoquent l'échec de nombreux systèmes à ultrasons, ne sont pas des barrières pour l'équipement Pulsar Measurement, ils laissent les capteurs dBi HART délivrer des mesures fiables et précises sur des applications où un équipement d'autre provenance ne pourrait fonctionner.

CARACTERISTIQUES TECHNIQUES SPECIFIQUES

Modèle	Dimensions:	Poids	Plage de mesure	Fréquence	Faisceau	Précision	Résolution
dBi3	77mm (D) x 134mm (H)	1kg	0,125mm à 3m	125kHz	<10°	2mm	1mm
dBi6	86mm (D) x 121mm (H)	1,2kg	0,3mm à 6m	75kHz	<10°	4mm	2mm
dBi10	86mm (D) x 121mm (H)	1,3kg	0,3mm à 10,1m	50kHz	<10°	3mm*	3mm
dBi15	86mm (D) x 135mm (H)	1,4kg	0,5mm à 15m	41kHz	<8°	5mm**	5mm

* 3mm jusqu'à 6m, 6mm au-dessus de 6m

** 5mm jusqu'à 10m, 10mm au-dessus de 10m

AnHydre. Sarl au capital de 9000 Euros

11 Rue de l'égalité 08320 VIREUX MOLHAIN - France

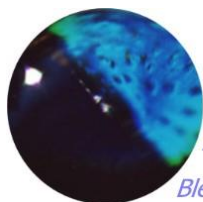
Tel : +33 (03) 24 40 11 07

SIRET 434 917 274 00012

APE 3320C

www.anhydre.eu

anhydre-vente@orange.fr



CARACTERISTIQUES PHYSIQUES TOUS MODELES

Matériau du corps:	Valox 357 PBT
Longueur du câble:	Standard 5m, 10m, 20m ou 30m. Option jusqu'à 150 mètres maximum (en incréments de 10m)
Distance maximum:	Fonction de la résistance du câble
Raccord de montage:	BSP ou 1" NPT

ENVIRONNEMENT

Indice de protection:	IP68 (BS EN 60068-2-17:1995 & BS EN 60529) / NEMA 6P
Température:	Maxi & mini des électroniques Standard: -40°C à +80°C Option de montage par filetage frontal et bride

HOMOLOGATIONS

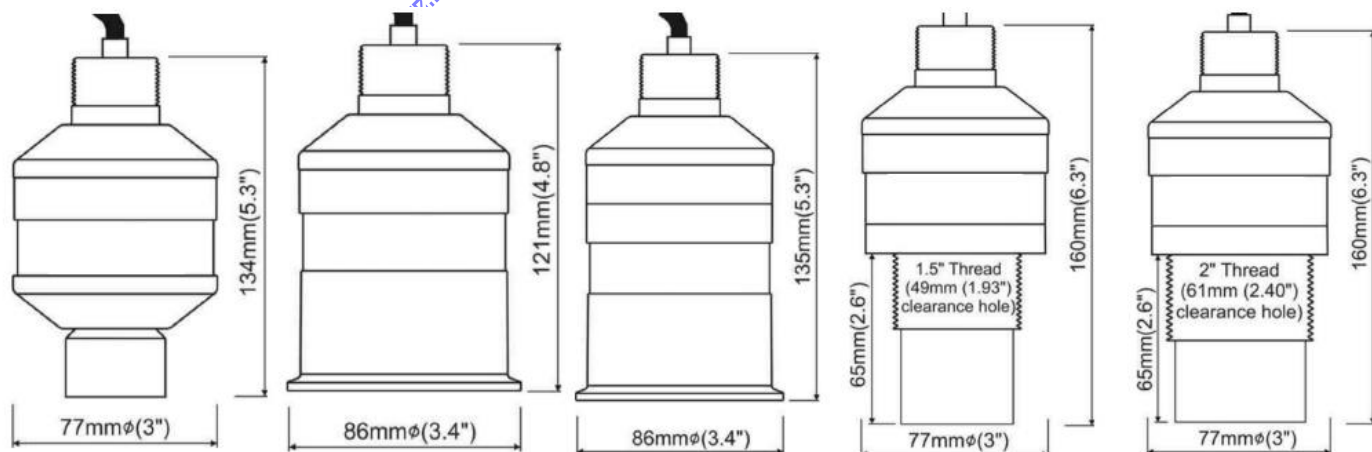
CE:	Listée dans le certificat de conformité du manuel d'utilisation
Zones dangereuses :	ATEX Ex ia Zone 0 et FISCO

PERFORMANCE

Alimentation :	Sur Bus, suivant IEC 61158-2 20mA (version générale ou sécurité intrinsèque) 20mA 24-24Vcc
Sortie :	Profile 3.0.2, Classe A avec fonctionnalité I&M
Rafraîchissement :	1-2 secondes sur boucle de courant 20mA
Programmation :	Modem PA, Simatic PDM, EDDL, FDT/DTM sur demande. Interface PC en boucle 2 fils avec PC. Pas d'alimentation externe requise

OPTIONS

Modèle:	dBi3	dBi6	dBi10	dBi15
PVDF	*	*	*	*
Filetage frontal / PVDF	*	*	*	*
Ecran submersion	*	*	*	*
Bride DIN/ANSI	*	*	*	*
Face mousse	*	*	*	*
Bride sanitaire	*	*	*	*
Sécurité intrinsèque	*	*	*	*



Filetage arrière dBi3

Filetage arrière dBi6
& dBi10

Filetage arrière dBi15

Filetage frontal dBi3
& dBi6

Filetage frontal dBi10

Copyright © AnHydre 11/2020 – Caractéristiques modifiables sans préavis

AnHydre. Sarl au capital de 9000 Euros

11 Rue de l'égalité 08320 VIREUX MOLHAIN - France

Tel : +33 (03) 24 40 11 07

SIRET 434 917 274 00012

APE 3320C

www.anhydre.eu

anhydre-vente@orange.fr