

## Bouée compacte Observator

**OMC-7006**

La bouée compacte Observator OMC-7006 bénéficie de l'expérience acquise au travers des générations précédentes, elle se traduit par de nouvelles possibilités : récepteur GPS (suivi de position, détection de vol), sonde de température interne (sites très exposés), détection d'entrée d'eau (accident, intrusion).

La bouée compacte Observator OMC-7006 est idéale pour les projets de surveillance environnementale et des eaux mais aussi des travaux aquatiques : génie civil, dragage, etc.

Le cœur est la centrale OMC-048 GPRS qui offre flexibilité au travers de plusieurs entrées analogiques, numériques série et ToR compatibles avec de nombreux types de capteurs, épaulée par une très faible consommation d'énergie.

### Caractéristiques :

- Alarmes SMS sur tous les paramètres
- **Données vers ftp via GSM/GPRS 3G/4G**
- Vers serveur FTP sécurisé ou le vôtre
- **Option communication radio ou satellite**
- Intervalle d'acquisition périodique et pilote sur évènement
- **Configuration flexible Python par modules**
- Compatible nombreuses sondes du marché : YSI ExO, Observator NEP, Seamesters, etc.
- **Accumulateur 12Vcc 12Ah, simple ou double**
- 3 Panneaux solaires pour la meilleure recharge
- **Protection para surtension intégrée**
- Antenne GPS marine externe
- **Récepteur de position par GPS intégré**
- Accès aux sondes sans récupération à terre
- **Conteneur électronique étanche protégé**
- Entretien des sondes sans sortir la bouée
- **Secteurs abrités : ports, baies, lacs et rivières**
- Logements carte SIM et mémoire locale
- **Fabrication en UE**



La bouée compacte OMC 7006 est facilement manipulée à la main



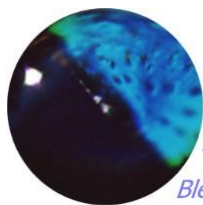
La centrale d'acquisition – transmission à distance OMC-048

**AnHydre.** Sarl au capital de 9000 €

11 Rue de l'égalité 08320 VIREUX MOLHAIN – France

Tel : +33 (0)3 24 40 11 07

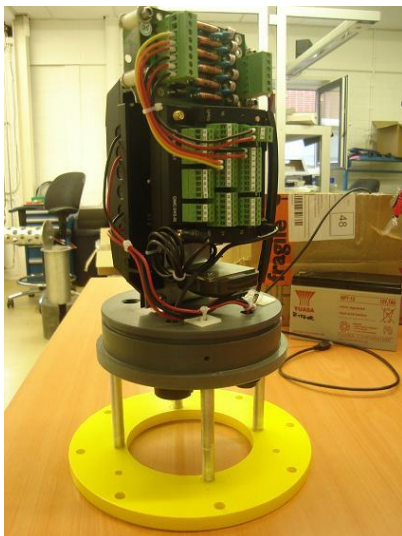
SIRET 434 917 274 00012 APE 3320C [www.anhydre.eu](http://www.anhydre.eu) [anhydre-vente@orange.fr](mailto:anhydre-vente@orange.fr)



**AnHydre.**  
Bleu Passionnément ...

## Bouée compacte Observator

OMC-7006



La centrale sur son support



Accès facile aux équipements

### Options :

- Double batterie (12V 12Ah) en caisson plus grand
- Kit de mouillage de base (hors gueuse de fond)
- Module communication radio ou satellite
- Module communication Iridium

### Environnement :

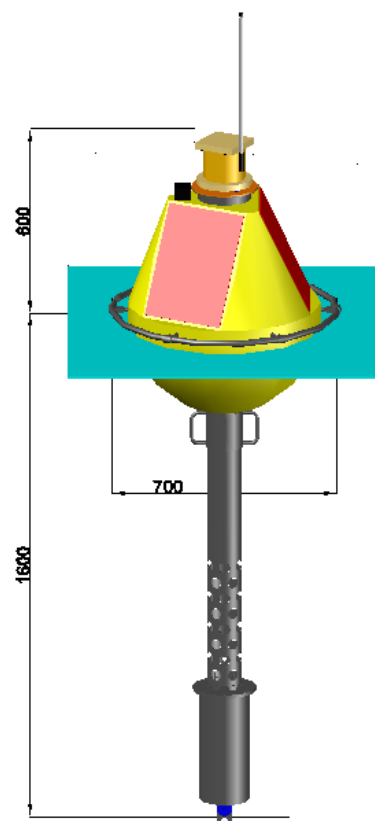
- Plage de température : -5°C à 60°C
- Protection IP68

### Entrées flexibles pour l'acquisition – transmission :

- Sondes multi-paramètres avec communication numérique SDI-12, RS-485, RS-232
- Sondes numériques Analite NEP (turbidité)
- Sondes numériques INW (qualité d'eau)
- Capteurs analogiques
- Capteurs Météo
- Sondes numériques ModBus via RS-485
- Sondes numériques NMEA 0183
- Pilotes particuliers (courantomètre...)

### Physique :

- Diamètre 60cm, 70cm avec l'anneau de protection
- Hauteur dans l'air : environ 60cm, hors antennes
- Hauteur totale environ 2,20 mètres, antenne comprise
- Hauteur en eau 1,3 à 1,6 mètres
- Poids total en air environ 45kg sans les sondes



**AnHydre.** Sarl au capital de 9000 Euros

11 Rue de l'égalité 08320 VIREUX MOLHAIN - France

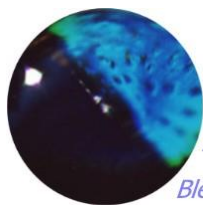
Tel : +33 (0)3 24 40 11 07

SIRET 434 917 274 00012

APE 3320C

[www.anhydre.eu](http://www.anhydre.eu)

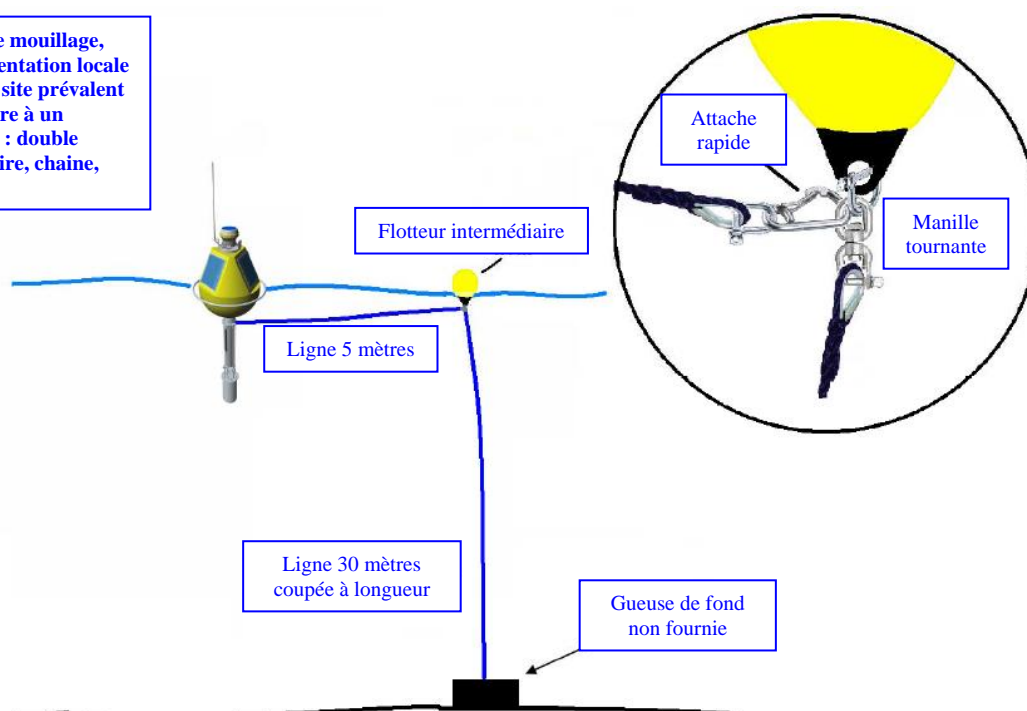
[anhydre-vente@orange.fr](mailto:anhydre-vente@orange.fr)



## Bouée compacte Observator

**OMC-7006**

Exemple général de mouillage, attention la réglementation locale et les conditions de site prévalent qui peuvent conduire à un mouillage différent : double flotteur intermédiaire, chaîne, etc.



### OMC-7006

Bouée légère 60cm avec la centrale OMC-048, deux batteries 12Vcc-12Ah, 3 panneaux solaires 5Wp, signalisation lumineuse programmable et autonome pour navigation, récepteur GPS, programmation Python en banque d'application téléchargeable

### OMC-7006-CC

Câble pour communication directe PC sur conteneur électronique (1/groupe de bouées)

### OMC-7006-PC

Câble pour alimentation du conteneur électronique déposé pour test... (1/groupe de bouées)

### OMC-7006-M

Petit kit de mouillage : ligne synthétique 30 mètres, manille tournante, flotteur intermédiaire avec ligne 5 mètres, gueuse de fond non incluse

### OMC-7006-MS

Petit kit d'outils et rechanges

### OMC-7006-SubC

Embase SubCon-6 femelle 6 broches sur caisson électronique, entrée du câble de sonde

### SubC2câble

Montage d'une fiche SubCon-6 sur un câble de sonde (mâle sauf indication contraire)

### OMC-7006-Crate

Caisse de transport en bois (obligatoire)

### SubC-Dummy-Cm

Bouchon SubCon pour embase ou fiche d'extrémité d'un câble

### SubC-Dummy-Cf

Bouchon SubCon pour embase ou fiche d'extrémité d'un câble

### OMC-7006-SP

Panneau solaire avec câble et panneau support

### OMC-7006-ABI

Support d'antenne Iridium (OMC-IEM)

### OMC-DOL-LT

Logiciel pour traitement des fichiers de données reçus sur un FTP, version allégée point à point, sans support technique (inclus avec la bouée)

### OMC-DOL-BS

Logiciel pour traitement des fichiers de données reçus sur un FTP, version de base multipoints, Paramètres non limités, collecteurs non limités, 4 groupes d'utilisateurs, 4 destinataires d'alarmes

### OMC-DOL-BS-RN

Renouvellement de licence, migration vers nouvelle machine ou vers nouvelle version

### OMC-DOL-WEB

Option d'ajout d'un serveur Web

### OMC-DOL-REP

Option d'ajout d'une programmation de rapports automatisés

### OMC-DOL-PRO

Version Pro du logiciel. Nombre illimité de collecteurs de données, 64 groupes d'utilisateurs, 64 destinataires d'alarmes, avec serveur Web et programmation de rapports automatisés

Copyright © AnHydre 11-2020 – Caractéristiques modifiables sans préavis

**AnHydre.** Sarl au capital de 9000 Euros

11 Rue de l'égalité 08320 VIREUX MOLHAIN - France

Tel : +33 (0)3 24 40 11 07

SIRET 434 917 274 00012

APE 3320C

[www.anhydre.eu](http://www.anhydre.eu)

[anhydre-vente@orange.fr](mailto:anhydre-vente@orange.fr)