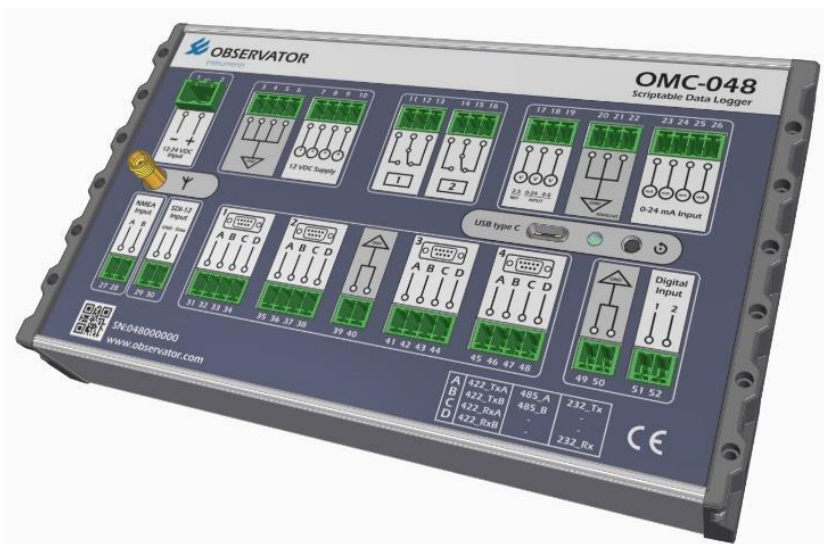


AnHydre.
Bleu Passionnément ...

Centrale d'acquisition – transmission GSM/GPRS scriptable

OMC-048

L'OMC-048 est une centrale d'acquisition & transmission puissante et très compacte, pour les sites éloignés sans énergie.



Cette centrale versatile succède à la génération OMC-045. Dotée d'un grand nombre d'entrées et sorties, incluant des numériques SDI-12, ModBus et des analogiques.

L'OMC-048 utilise la plus récente technologie et un puissant processeur associé à un modem LTE pour la connexion aux réseaux.

Grâce à ce processeur et à un grand nombre de pilotes d'entrées/sorties, il vous est possible d'écrire vos propres programmes Python pour une flexibilité maximum.

Pour des applications communes, des scripts seront mis à votre disposition en téléchargement, ainsi la plupart des utilisateurs pourront utiliser cette centrale sans programmation.

La centrale est conçue pour les stations météorologiques et hydrologiques, y compris sur les bouées instrumentées comme l'OMC-7006.

Grand nombre d'entrées/sorties:

- 4 ports Série, RS-232/422, RS-485 (ModBus)
- Port SDI-12
- Entrée NMEA avec isolation optique
- 4 entrées analogiques 4-20mA
- 2 entrées analogiques en tension (0-5V & 0-24V) plus une sortie 2,5V de référence
- 2 entrées digitales TouR, impulsions
- 2 relais libres de potentiel
- 4 sorties programmables 12Vcc de puissance

Modem GSM intégré:

- Catégorie M1/NB1 LTE UE optimisé en énergie pour applications IoT et couverture renforcée
- Supporte GPRS/UMTS/LTE (2G/3G/4G)
- Approprié aux applications mondiales
- Connecteur SMA

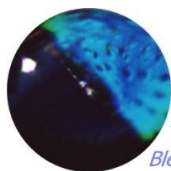


AnHydre. Sarl au capital de 9000 €

11 Rue de l'égalité 08320 VIREUX MOLHAIN – France

Tel : +33(03) 24 40 11 07

SIRET 434 917 274 00012 APE 3320C www.anhydre.eu anhydre-vente@orange.fr



AnHydre.

Bleu Passionnément ...

Processeur, logiciel et configuration

- Processeur ARM Cortex-M4 32 bits
- Supporte les scripts Python
- Connexion USB type C pour configuration, scripts et transfert des données
- Carte mémoire SD 32Go

Logiciel, configuration et communication

- Pilotes disponibles*¹ pour tous les capteurs météo/hydro Observator OMC-, NEP-, YSI ExO, Seametrics, Gill et autres
- Pilotes pour modem Iridium ou radio, récepteur GPS et un écran tactile.
- Scripts Python*¹ comprenant des fonctionnalités pour l'alimentation des capteurs (On/Off), le contrôle et la configuration des capteurs (nettoyage automatique compris), le stockage de données sur la carte SD, l'envoi de données via le réseau GSM, radio ou Iridium
- Supporte*² pour HTTP(S), FTP(S) et TCP utilisant TLS (sécurisation de communication en utilisant le codage AES-128)

Hardware

- Tous les connecteurs (PhoenixContact) sont facilement atteignables sur le panneau avant
- Carte Micro SIM, carte micro SD et pile de secours derrière le panneau avant
- Montage rail DIN
- Sonde interne d'humidité

Power

- Alimentation nominale 12V à 24V (min 9V, max 32V)
- Consommation en veille <1mA @ 12Vcc
- Consommation en activité <30mA @ 12Vcc (modem et sorties de puissance exclus)
- Consommation pic (incluant le modem) 250mA @ 12Vcc (sorties de puissance exclus)
- Sortie maxi de puissance par sortie commutée 0,5A pic (une sortie), 200mA en continu (4 sorties)

Note: La sortie puissance commutée est maximisée à 12V pour des tensions d'alimentations supérieures à 12V

Environnement

- Température -25°C à +70°C
- Humidité 10-90% HR, sans condensation
- Boîtier IP40.

Dimensions

- Largeur x Profondeur x Hauteur 177 x 105,5 x 50mm
- Poids 410g
- Dimensions & poids à l'expédition

Cartes SIM & SD

- Micro SIM
- Micro SD.

*¹ Scripts et pilotes disponibles courant 2020 avec priorité donnée au remplacement des applications OMC-045 les plus communes.

*² Les protocoles sécurisés seront ajoutés courant 2020

OMC-04x-conf	Pré-configuration en usine de l'OMC-048 avec tests d'envoi
OMC-G01	Antenne GPS magnétique avec amplificateur faible bruit
OMC-G02	Antenne GPS résistante UV et vandalisme
OMC-G03	Antenne GPS renforcée qualité marine avec accessoires
OMC-G04	Antenne GPS renforcée qualité marine seule
OMC-A01	Antenne GPRS extérieur qualité marine
OMC-A02	Antenne GPRS flexible à installer directement sur la centrale
OMC-A03	Antenne GPRS résistante UV et vandalisme
OMC-H01	Q-Box IP 67 avec la centrale OMC-048, batterie 12Vcc 7Ah et connexion pour sonde
OMC-H02	Q-Box IP-68, petit boîtier
OMC-H03	Boîtier à enterrer avec capot et antenne GPRS intégrée pour installation sur trottoir, pelouses ou chaussée
OMC-microSD	Carte mémoire micro SD
OMC-SW1	Détecteur de niveau à flotteur, câble 5m, support inox 316, installation en cale, ballast...
OMC-A04	Modem radio satellite avec antenne standard
OMC-A05	Antenne marine pour modem radio
OMC-M03	Module communication pour modem satellite Iridium (modem non inclus)
OMC-A06	Modem Iridium avec antenne

AnHydre. Sarl au capital de 9000 Euros

11 Rue de l'égalité 08320 VIREUX MOLHAIN - France

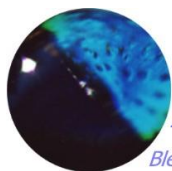
Tel : +33 (03) 24 40 11 07

SIRET 434 917 274 00012

APE 3320C

www.anhydre.eu

anhydre-vente@orange.fr



AnHydre.

Bleu Passionnément ...

Caractéristiques modifiables sans préavis – Copyright AnHydre 06/2020

www.anhydre.eu – www.anhydre.eu – www.anhydre.eu – www.anhydre.eu – www.anhydre.eu – www.anhydre.eu – www.anhydre.eu – www.anhydre.eu – www.anhydre.eu – www.anhydre.eu

AnHydre. Sarl au capital de 9000 Euros

11 Rue de l'égalité 08320 VIREUX MOLHAIN - France

Tel : +33 (03) 24 40 11 07

SIRET 434 917 274 00012

APE 3320C

www.anhydre.eu

anhydre-vente@orange.fr