

**AnHydre.**  
Bleu Passionnément ...

## Niveau & Débit dans des structures artificielles et cours d'eau naturels

### Conduites en charge

- Sans intrusion
- Liquides propres
- Liquides chargés en particules et/ou bulles

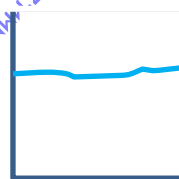
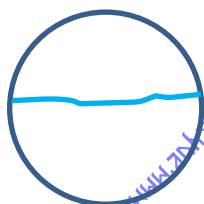
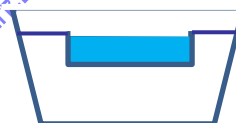
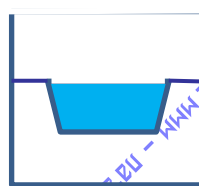
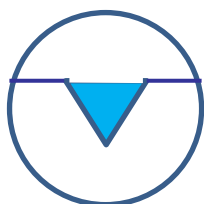


### Conduites en charge partielle



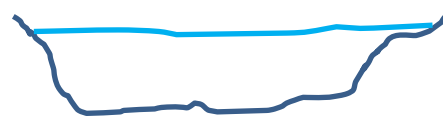
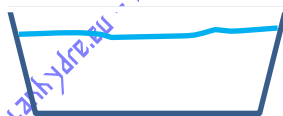
### Déversoirs & venturis:

- Triangle
- Trapèze
- Rectangle, avec/sans contraction
- Extrémité
- Venturi



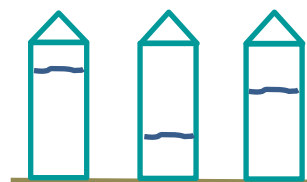
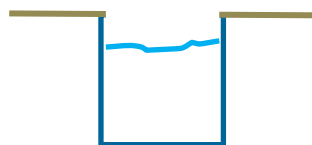
### Canaux à surface libre:

- Artificiels
- Naturels



### Stockage & procédé:

- Cuves, silos, fosses, puisards...
- Décanteurs, bassins,



Débit f(Niveau)

Débit f(Vitesse)

Débit f(Niveau & Vitesse)

Niveau par pression

Niveau par ultrasons

Niveau par radar

Vitesse Doppler

Vitesse Radar

Vitesse Electromagnétique

**AnHydre.** Sarl au capital de 9000 €

11 Rue de l'égalité 08320 VIREUX MOLHAIN – France

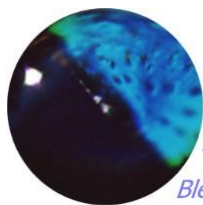
Tel : +33 (0)3 24 40 11 07

SIRET 434 917 274 00012

APE 3320C

[www.anhydre.eu](http://www.anhydre.eu)

[anhydre-vente@orange.fr](mailto:anhydre-vente@orange.fr)



## Conduite en charge, Mesurer sans intrusion avec la Vitesse

Mesure à poste fixe

### Pulsar DFM-6.1



**Débitmètre en ligne à ultrasons,**

Affiche, totalise, transmet et commande en fonction du débit mesuré sur liquides sales par une sonde bridée à l'extérieur de la conduite. Mesure sur une grande plage de diamètres.

**Vitesse Doppler**

#### Liquides chargés

Sortie 4-20mA isolée  
ModBus® RTU via RS-485 -  
HART  
2 à 6 relais de contrôle  
Alarme & commande  
Totalisation

#### Boîtier étanche

Ecran rétroéclairé  
Filtres RFI  
Enregistreur interne 26M  
points & logiciel sous  
Windows®  
Sortie clé USB

### Pulsar TTFM-6.1



**Débitmètre en ligne à ultrasons,**

Affiche, totalise, transmet et commande en fonction du débit mesuré sur liquides propres par deux sondes externes à l'extérieur de la conduite. Mesure sur une grande plage de diamètres.

**Vitesse Temps de transit**

#### Liquides propres

Sondes à brider  
Sortie 4-20mA isolée  
ModBus® RTU via RS-485 -  
HART  
2 à 6 relais de contrôle  
Alarme & commande

#### Totalisation

Boîtier étanche  
Ecran rétroéclairé  
Filtres RFI  
Enregistreur interne &  
logiciel sous Windows®  
Sortie clé USB

Mesure mobile

### Pulsar PDFM-5.1



Débitmètre enregistreur autonome & portable à ultrasons, avec une sonde à brider sans perçage.

**Vitesse Doppler**, diagnostics rapides de débit.

Mesure sur liquides sales.

#### Liquides chargés

Sonde à brider  
Large plage de diamètres  
Autonome  
Totalisation

#### Utilisation rapide & simple

Paramétrage 5 touches  
Sortie 4-20mA  
Enregistreur interne  
& logiciel sous Windows

### Pulsar PTFM-1.0



Débitmètre enregistreur, autonome & portable à ultrasons, avec deux sondes à brider sans perçage.

**Vitesse Temps de transit**, diagnostics rapides de débit.

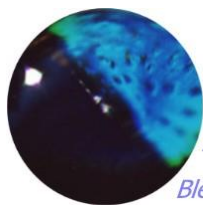
Mesure sur liquides propres

#### Liquides propres

Sondes à brider  
Large plage de diamètres  
Autonome  
Totalisation  
Bi directionnel

#### Utilisation rapide & simple

Paramétrage 5 touches  
Sortie 4-20mA  
Enregistreur interne et  
logiciel sous Windows®



**AnHydre.**  
Bleu Passionnément ...

## Détecter et Commander avec Vitesse ou Niveau

Détection à poste fixe



### Pulsar DFS-5.1

**Détecteur de débit**, protection des pompes, sonde bridée sans perçage sur la paroi.

Tous diamètres entre 12,5mm et 4,5 mètres

**Vitesse Doppler**

**Liquides chargés**

Sonde sans contact

Réglages faciles & séparés

Précis et fidèle

Relais 5A SPDT

**ON/OFF et alarme H/B**

Voyants LED d'état

Temporisation ajustable

Option sécurité intrinsèque



### Pulsar FlowPulse

**Détecteur de débit** économique & simple avec recopie 4-20mA et relais d'alarme / commande.

Sonde ultrasons ou pression hydrostatique

**Vitesse Doppler**

**Liquides chargés**

Sonde sans contact

Réglage facile

Précis et fidèle

Temps de réponse ajustable

### Seametrics 98i & PT12

**Niveau par pression hydrostatique**

**Température**

Acier inoxydable ou titane

Diamètre 19mm

Sorties 4-20mA

Communication SDI-12 & ModBus via RS-485

**Liquides chargés**

Sonde sans contact

Réglages faciles & séparés

Précis et fidèle

Relais 5A SPDT

**ON/OFF et alarme H/B**

Voyants LED d'état

Temporisation ajustable

Option sécurité intrinsèque

**Indicateur – transmetteur de niveau** économique & simple avec affichage, recopie 4-20mA et relais d'alarme / commande. **Niveau jusqu'à 23 mètres.**

Sonde ultrasons ou pression hydrostatique

**Niveau US sans contact**

Sonde sans contact

Réglage facile

Précis et fidèle

Relais 5A SPDT

**Pression hydrostatique**

Sonde immergée

ON/OFF et alarme H/B

Voyants LED d'état

Temporisation ajustable

**AnHydre.** Sarl au capital de 9000 Euros

11 Rue de l'égalité 08320 VIREUX MOLHAIN - France

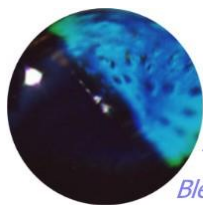
Tel : +33 (0)3 24 40 11 07

SIRET 434 917 274 00012

APE 3320C

[www.anhydre.eu](http://www.anhydre.eu)

[anhydre-vente@orange.fr](mailto:anhydre-vente@orange.fr)



**AnHydre.**  
Bleu Passionnément ...



## Pulsar dB

Sondes numériques de niveau, stations de pompage, puisards, égouts, cuves et stockages, etc.

Sorties 4-20mA, ModBus, HART, Profibus

Niveau par ultrasons

**Niveau US sans contact**

Sonde sans contact

Paramétrage simple

Clonage multisondes

Précis et fidèle

**Alarme & commande**

Résistantes à la corrosion

Fixation universelle

Option ATEX

Sondes numériques de niveau, applications avec conditions atmosphériques fortement variables comme les digesteurs avec méthane...

Niveau par radar FMCW

**Niveau radar sans contact**

Sonde sans contact

Réglage facile

Précis et fidèle

Portée 16 mètres

**Cône étroit 8°**

**ATEX**



www.anhydre.eu - www.anhydre.eu - www.anhydre.eu - www.anhydre.eu - www.anhydre.eu - www.anhydre.eu - www.anhydre.eu - www.anhydre.eu - www.anhydre.eu - www.anhydre.eu

**AnHydre.** Sarl au capital de 9000 Euros

11 Rue de l'égalité 08320 VIREUX MOLHAIN - France

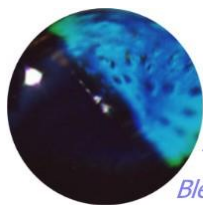
Tel : +33 (0)3 24 40 11 07

SIRET 434 917 274 00012

APE 3320C

[www.anhydre.eu](http://www.anhydre.eu)

[anhydre-vente@orange.fr](mailto:anhydre-vente@orange.fr)



## Mesurer et Commander avec le Niveau

Mesure à poste fixe



### Pulsar OCF-6.1

Débitmètre par niveau à ultrasons, canaux à surface libre, déversoir ou venturi. **Enregistreur interne.**  
Calcul de débit avec niveau et équation de l'ouvrage primaire

#### Niveau US sans contact

Sortie 4-20mA isolée  
2 à 6 relais de contrôle  
Alarme & commande  
Totalisation  
Statistiques journalières  
Déversoirs & venturis

#### Boîtier étanche

Ecran rétroéclairé  
Filtres RFI  
Sortie clé USB  
Enregistreur interne 2M  
points & logiciel sous  
Windows®



### Pulsar PSL-5.0

Contrôleur de niveau, station de pompage et fosses de relevage.

Mesure et commande

Niveau sans contact par ultrasons et/ou pression

#### Niveau US sans contact

Sortie 4-20mA  
Paramétrage simple  
Alarme & commande

#### Niveau par pression

Sonde immergée  
Alimentation externe  
Intégration simple

## Canaux à surface libre : Mesurer sans contact le Niveau

Mesure à poste fixe



### Sommer USH-9

Niveau pour neige, canaux à surface libre, artificiels et naturels, sortie 4-20mA, SDI-12.

Mesure sans contact par ultrasons

Niveau seul, calcul externe du débit.

#### Niveau US sans contact

Sortie 4-20mA & SDI-12  
Sortie numérique ASCII  
Débit calculé en externe

#### Alimentation externe

Boîtier étanche  
Intégration simple  
Plage 10m



### Sommer RL15, 35, 70

Niveau pour canaux à surface libre, artificiels et naturels, avec sortie 4-20mA. **Boîtier renforcé.**

Mesure sans contact par radar

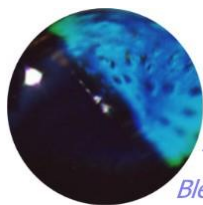
Niveau seul, calcul externe du débit.

#### Niveau radar sans contact

Sortie 4-20mA  
Paramétrage simple  
Débit calculé en externe

#### Alimentation externe

Boîtier étanche renforcé  
Intégration simple  
3 plages 15, 35, 70m



**AnHydre.**  
Bleu Passionnément ...



## Pulsar OCF-6.1

Débitmètre par niveau à ultrasons, canaux à surface libre, déversoir ou venturi. **Enregistreur interne.**

Calcul de débit avec niveau et équation de l'ouvrage primaire

### Niveau US sans contact

Sortie 4-20mA isolée  
2 à 6 relais de contrôle  
Alarme & commande  
Totalisation  
Statistiques journalières  
Déversoirs & venturis

### Boîtier étanche

Ecran rétroéclairé  
Filtres RFI  
Sortie clé USB  
*Enregistreur interne 2M points & logiciel sous Windows®*



## Pulsar DLT-2.0

Transmetteur double niveau à ultrasons, niveau et différentiel de niveau sur dégrilleur, calcul de débit sur ouvrage primaire... **Enregistreur interne.**

Calcul de débit avec niveau et équation de l'ouvrage primaire

### Niveau US sans contact

Sorties 4-20mA isolée  
2 à 6 relais de contrôle  
Alarme & commande  
Totalisation  
Statistiques journalières  
Déversoirs & venturis

### Boîtier étanche

Ecran rétroéclairé  
Filtres RFI  
Sortie clé USB  
*Enregistreur interne 2M points (option) & logiciel sous Windows®*

www.anhydre.eu - www.anhydre.eu - www.anhydre.eu - www.anhydre.eu - www.anhydre.eu

**AnHydre.** Sarl au capital de 9000 Euros

11 Rue de l'égalité 08320 VIREUX MOLHAIN - France

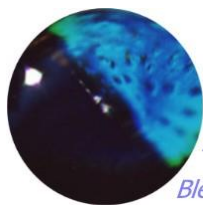
Tel : +33 (0)3 24 40 11 07

SIRET 434 917 274 00012

APE 3320C

[www.anhydre.eu](http://www.anhydre.eu)

[anhydre-vente@orange.fr](mailto:anhydre-vente@orange.fr)



**AnHydre.**  
Bleu Passionnément ...

## Canaux à surface libre : Mesurer et Commander avec Niveau & Vitesse

Poste fixe



### Pulsar AVFM-6.1

Débitmètre **mono sonde Doppler** pour écoulement à surface libre

**Mesure Vitesse & niveau.**

Sondes Doppler en immersion vitesse & niveau US

Sondes Doppler vitesse en immersion & US hors d'eau

#### Mono Sonde N & V

3 sorties 4-20mA isolées

ModBus® RTU via RS-485 - HART

2 à 6 relais de contrôle

Alarme & commande

Totalisation

Statistiques journalières

#### Boîtier étanche

Ecran rétroéclairé

Filtres RFI

Sortie clé USB

Enregistreur interne 26M

points & logiciel sous

Windows®

Sortie clé USB



### Pulsar microFlow

Débitmètre **mono-multi radar** pour écoulement à surface libre.

**Mesure Vitesse & niveau.**

Mono sonde sur canaux étroits

Multi sondes sur canaux larges

#### Mono & multi Sondes

Niveau sans contact

Vitesse sans contact

Sorties analogiques 4-20mA

Alarme & commande

Totalisation

#### Boîtier étanche

Ecran rétroéclairé

### Sommer SQ-R

Débitmètre poste fixe sans contact par **radar Doppler** pour canaux à surface libre artificiels, avec 2 sorties 4-20mA et impulsions, RS-485, ModBus & SDI-12.

**Niveau 0 à 8 mètres**

Mesure Vitesse & Niveau, **calcul interne du débit.**

#### Tout en un sans contact

2 sorties 4-20mA

Impulsions totalisateur

RS-485, ModBus & SDI-12

Débit calculé en interne

#### Alimentation externe

Boîtier étanche composite

Intégration simple

Niveau 0 à 8 mètres

Paramétrage simple



### Sommer RQ-30

Débitmètre poste fixe sans contact par **radar Doppler** pour canaux à surface libre artificiels et naturels, avec 3 sorties 4-20mA, RS-485, ModBus & SDI-12.

**Niveau 15, 35 et 70 mètres**

Mesure Vitesse & Niveau, **calcul interne du débit.**

#### Tout en un sans contact

3 sorties 4-20mA

RS-485, ModBus & SDI-12

Débit calculé en interne

#### Alimentation externe

Boîtier étanche acier inox

Intégration simple

2 plages de niveau 15 & 35m

Paramétrage simple



**AnHydre.** Sarl au capital de 9000 Euros

11 Rue de l'égalité 08320 VIREUX MOLHAIN - France

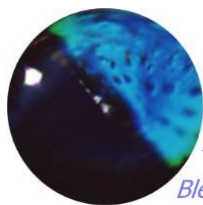
Tel : +33 (0)3 24 40 11 07

SIRET 434 917 274 00012

APE 3320C

[www.anhydre.eu](http://www.anhydre.eu)

[anhydre-vente@orange.fr](mailto:anhydre-vente@orange.fr)



**AnHydre.**  
Bleu Passionnément ...

## Canaux à surface libre : Mesurer sans contact avec Niveau & Vitesse

Poste fixe



### Sommer RG30

**Vitesse d'écoulement en surface sans contact par radar Doppler**

Canaux à surface libre, artificiels et naturels  
Sorties 4-20mA, RS-485, ModBus & SDI-12.

Mesure de vitesse en surface, mesure de niveau indépendante externe, **calcul externe du débit.**

**Vitesse sans contact**  
Sortie 4-20mA  
RS-485, ModBus & SDI-12  
Sans entrée Niveau  
Débit calculé en externe

Alimentation externe  
Boîtier étanche renforcé  
Intégration simple  
Paramétrage simple



### Sommer RQ30-L

**Vitesse d'écoulement en surface sans contact par radar Doppler**

Canaux à surface libre, artificiels et naturels  
Sorties 4-20mA, RS-485, ModBus & SDI-12.

**Entrée 4-20mA pour niveau externe.**

Mesure de vitesse en surface, interaction Niveau & Vitesse, **calcul interne du débit.**

**Vitesse sans contact**  
Sortie 4-20mA  
RS-485, ModBus & SDI-12  
Entrée Niveau externe  
Débit calculé en interne

Alimentation externe  
Boîtier étanche renforcé  
Intégration simple  
Paramétrage simple



### Sommer RQ30

**Débitmètre sans contact par radar Doppler** pour canaux à surface libre artificiels et naturels, sorties 4-20mA, RS-485, ModBus & SDI-12.

Niveau 15, 35 ou 70 mètres

Mesure Vitesse & Niveau, interaction NV, **calcul interne du débit.**

**Débit sans contact**  
Sorties 4-20mA  
RS-485, ModBus & SDI-12  
Niveau interne 15 ou 35m  
Débit calculé en interne

Alimentation externe  
Boîtier étanche renforcé  
Intégration simple  
Paramétrage simple



### Sommer RQ30-D

**Système multi-radars Doppler**, maître – esclaves pour très grands canaux à surface libre artificiels et naturels, sorties 4-20mA, RS-485, ModBus & SDI-12.

Niveau 15, 35 ou 70 mètres

Mesure Vitesse & Niveau, interaction NV, **calcul interne du débit.**

**Débit sans contact**  
Sorties 4-20mA  
RS-485, ModBus, SDI-12  
Niveau interne 15 ou 35m  
Débit calculé en interne

Alimentation externe  
Boîtier étanche renforcé  
Intégration simple  
Paramétrage simple

**AnHydre.** Sarl au capital de 9000 Euros

11 Rue de l'égalité 08320 VIREUX MOLHAIN - France

Tel : +33 (0)3 24 40 11 07

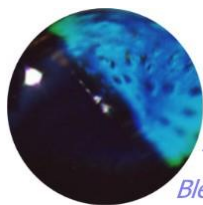
SIRET 434 917 274 00012

APE 3320C

[www.anhydre.eu](http://www.anhydre.eu)

[anhydre-vente@orange.fr](mailto:anhydre-vente@orange.fr)





**AnHydre.**  
Bleu Passionnément ...

## Canaux à surface libre : Mesurer avec Niveau & Vitesse

Mesure mobile



### Pulsar StingRay 2.0

Enregistreur niveau-vitesse portable, alimenté sur piles avec autonomie jusqu'à 4 ans. Toutes études en canaux à surface libre et conduites en charge partielle.  
Calcul externe du débit  
Sonde combinée immergée Doppler et niveau US.

**Enregistre** Température,  
**Niveau & Vitesse**  
Affichage en barres  
Affiche & totalise  
Boîtier étanche

**Sortie USB**  
Autonomie jusqu'à 4 ans  
Enregistreur interne 130k  
points & logiciel sous  
Windows®



### Pulsar MantaRay

Débitmètre enregistreur niveau & vitesse portable, calcul de débit, alimenté sur piles. Toutes études en réseau.  
Calcul interne du débit  
Sonde combinée immergée Doppler et niveau US.  
Commande échantillonneur.

**Enregistre Niveau & Vitesse**  
Affichage LCD & barres  
Affiche & totalise  
Boîtier étanche

**Sortie USB**  
Enregistreur interne 2M  
points & logiciel sous  
Windows®

## Canaux à surface libre : mesurer sans contact niveau & vitesse

Mesures mobiles

### Sommer SQ-Mobile

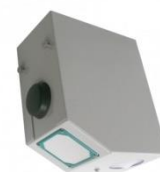


Système mobile sans contact par **radar Doppler** pour canaux à surface libre artificiels, enregistreur ou enregistreur + transmission GSM et batterie externes.  
**Niveau 3, 6 et 8 mètres**  
Mesure Vitesse & Niveau, **calcul interne du débit.**

**Tout en un sans contact**  
Autonome  
Enregistreur interne  
Transmission GSM  
Débit calculé en interne

**Boîtier étanche composite**  
Montage trou d'homme  
3 plages de niveau 3, 6 & 8m  
Paramétrage simple

### Sommer RQ30adms



Système mobile sans contact par **radar Doppler** pour canaux à surface libre artificiels et naturels, enregistreur + transmission GSM, batterie intégrés.  
**Niveau 15, 35 et 70 mètres**  
Mesure Vitesse & Niveau, **calcul interne du débit.**

**Tout en un sans contact**  
Autonome  
Enregistreur interne  
Transmission GSM  
Débit calculé en interne

**Alimentation solaire**  
Boîtier étanche renforcé  
2 plages de niveau 15 & 35m  
Paramétrage simple

**AnHydre.** Sarl au capital de 9000 Euros

11 Rue de l'égalité 08320 VIREUX MOLHAIN - France

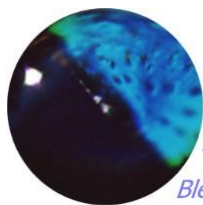
Tel : +33 (0)3 24 40 11 07

SIRET 434 917 274 00012

APE 3320C

[www.anhydre.eu](http://www.anhydre.eu)

[anhydre-vente@orange.fr](mailto:anhydre-vente@orange.fr)



## Canaux à surface libre : Jaugeage Radar et dilution de traceurs

Mesures mobiles



### Sommer RP30

Jaugeage sans contact de vitesse d'écoulement par **radar Doppler** depuis un pont sur canaux à surface libre artificiels et naturels.

Transmission sans fil Bluetooth et acquisition PC avec logiciel pilote.

Calcul du débit avec niveau externe et profil de section.

#### Profileur Jaugeur Radar

Autonome

Transmission Bluetooth

Prise en main simple

Débit calculé en interne

#### Boîtier étanche autonome

Kit rambarde de pont,

chariot téléphérique,

tripode de chantier

Caisse de transport

### Sommer TQ-S & F



Débitmétrie mobile par **dilution traceur sel ou fluorescence**, pour canaux à surface libre, artificiels et naturels, 1 à 4 sondes sur modules autonomes.

Transmission sans fil Bluetooth et acquisition PC avec logiciel pilote.

Calcul direct du débit sans niveau ni profil de section.

#### Dilution sel ou colorant

1 à 4 sondes avec câble 10m

Protections lestées

Transmission Bluetooth

Débit calculé en temps réel

#### Modules autonomes

Chargeurs

Kit calibration

Valise de transport

Prise en main simple

## Canaux à surface libre : Jaugeage ADCP par drone radio piloté

Mesures mobiles

### ARC-Boat & ARC-Boat Lite

Drone radio commandé pour **courantomètre Doppler ADCP** ou autre instrumentation comme sondeur acoustique, etc.

Pilotez depuis un pont ou la berge via une liaison radio.

**AutoPilot Dynautics en option**

Adaptateurs pour fixation des têtes ADCP Teledyne, Sontek.



#### Drone radio piloté

Tous modèles ADCP

Récepteur GPS

Sondeur acoustique

Caméra numérique

#### Double motorisation

Hélices protégées

Proue démontable

Télécommande 4GHz

AutoPilot Dynautics

#### Charge embarquée

Alimentation sur rail dédié

Charge installée en puits

Ligne hydrodynamique

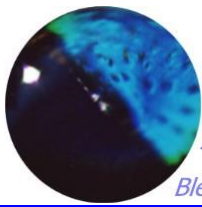
Compartment électronique

#### Compartment énergie

Packs échangeable

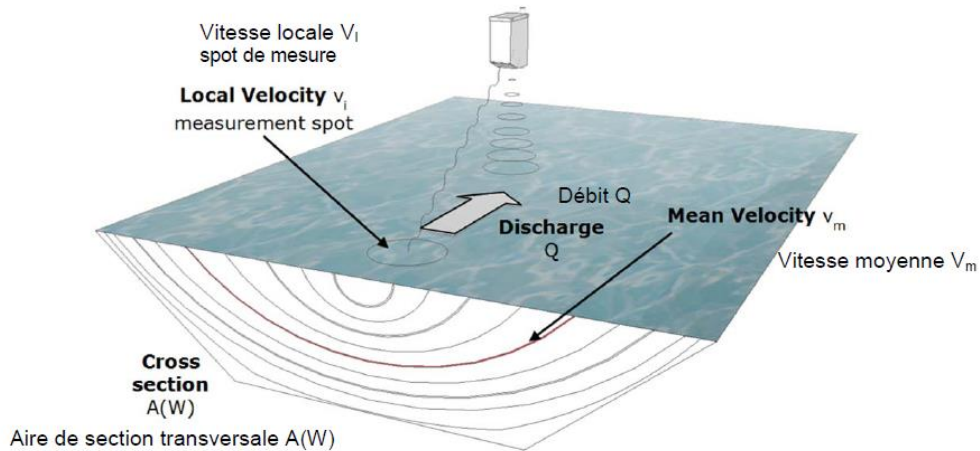
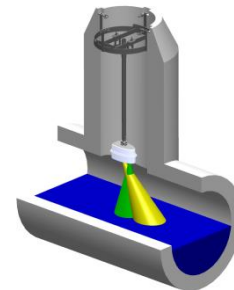
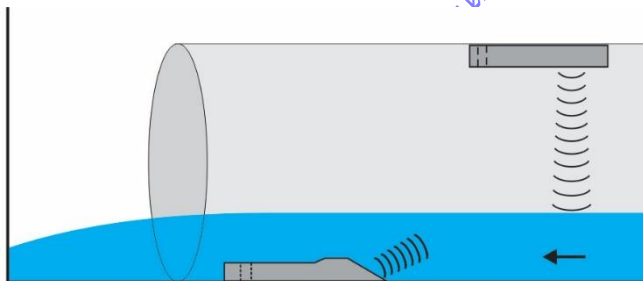
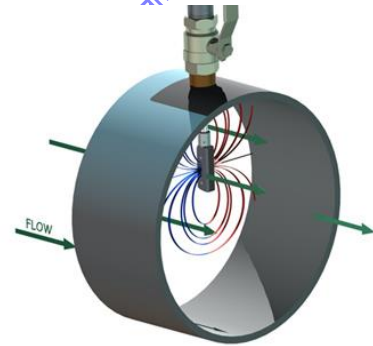
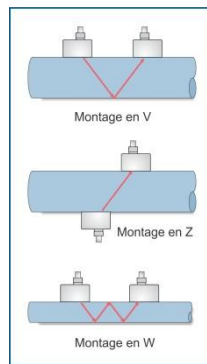
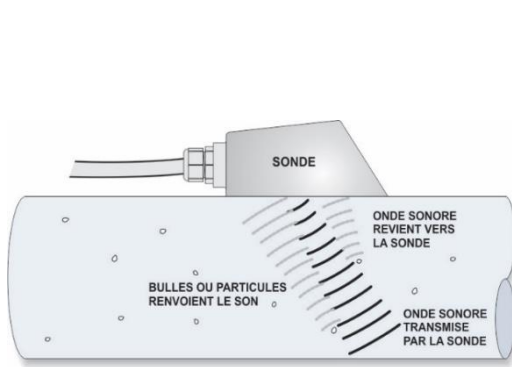
Sacoches de protection

Marquage personnalisé



**AnHydre.**  
Bleu Passionnément ...

## Des instruments et des techniques pour la mesure des débits



Copyright @ AnHydre 01-2021 – Caractéristiques modifiables sans préavis

**AnHydre.** Sarl au capital de 9000 Euros

11 Rue de l'égalité 08320 VIREUX MOLHAIN - France

Tel : +33 (0)3 24 40 11 07

APE 3320C

[www.anhydre.eu](http://www.anhydre.eu)

[anhydre-vente@orange.fr](mailto:anhydre-vente@orange.fr)

SIRET 434 917 274 00012