

AnHydre.
Bleu Passionnément ...

TRANSMETTEUR SUBMERSIBLE PS-98i

Seametrics

Pression / Niveau – signal 4-20mA



Description :

Offrant une grande immunité au bruit électrique et une protection contre les transitoires, ce transmetteur de pression industriel 4-20 mA est robuste et précis. Fabriqué en acier inoxydable 316, fluoro-polymère et PTFE, il offre un corps sûr et des lectures précises.

Conçu pour résister aux interférences, le PS98i est un choix intelligent pour la plupart des sites où vous souhaitez mesurer une pression ou un niveau – que ce soit en lac, cuve ou forage.

Fonctionnement :

Le Seametrics PS-98i utilise l'énergie d'une source externe pour opérer sur des applications très intensives. Sa consommation limitée permet aussi de le coupler avec des systèmes autonomes opérant sur piles.

Le Seametrics PS-98i utilise une compensation barométrique simple, par capillaire dans le câble (sonde immergée relative) ou par baromètre PS-9800 externe (la sonde en immersion est reliée par son câble avec le boîtier en surface) ou encore par calcul dans la centrale d'acquisition.

La sonde Seametrics PS-98i a une liaison avec des longueurs importantes de câble dont la gaine est choisie parmi les différents types polyéthylène, polyuréthane, Téflon® FEP offrant la flexibilité requise aux exigences des sites.

- Norme industrielle boucle 2 fils en 4-20mA
 - Mode relatif, absolu et scellé
- Précision typique +/-0,1%PE
 - Opère à faible énergie
- Câbles options FEP, polyéthylène, polyuréthane
 - Diamètre 19mm sur longueur 200mm
- Cône ou raccord 1/4" NPT
 - Construction acier inox 316 ou titane
- Protection transitoires et option parafoudre
 - Protection inversions de polarités
- Calibration avec équipements brevetés et traçables
 - Limiteur de courant
- Test de pompage en piézomètre et forage
- Niveau de cours d'eau, lac et réservoir
- Surveillance de déversoir & impact eau pluviale
- Marais et canaux
- Niveaux et de forage, cuve, marée
- Mesure de débit sur seuil, venturi, déversoir
- Gestion de la ressource en eau
- Lixiviats des centres de stockage
- Applications industrielles

AnHydre. Sarl au capital de 9000 €

11 Rue de l'égalité 08320 VIREUX MOLHAIN – France

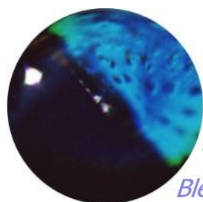
Tel : +33 (0)3 24 40 11 07

SIRET 434 917 274 00012

APE 3320C

www.anhydre.eu

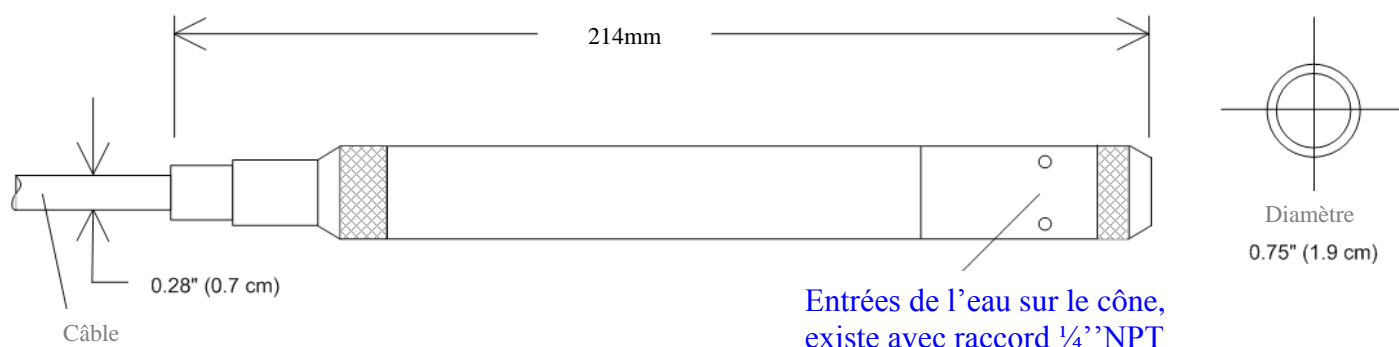
anhydre-vente@orange.fr



AnHydre.
Bleu Passionnément ...

Dimensions & spécifications

PS-98i



Sonde :

Matériau du corps : Inox 316 ou titane, acétate
Matériau étanchéité : Fluoropolymère et PTFE
Indice de protection : IP68, NEMA 6P
Silicagel : 1-3mm marqué (capacité standard et haute)
Signal de sortie : 4-20mA en boucle 2 fils
Connecteur d'extrémité : disponible en option
Longueur : 214mm
Diamètre : 19mm
Poids : 0,4kg

Température :

Elément sensible : Thermistance
Plage de température : -5°C à 70°C
Précision : +/-0,3°C (typique) +/-0,75°C (maximum)

Câble :

Diamètre externe : 7mm maximum
Rupture en traction : 62,7kg
Longueur maximale : en fonction de la résistance de charge
Poids : 1,8kg/30m

Alimentation :

Plage opérationnelle : 9 à 24Vcc – préchauffage 100ms
Protection transitoires et électromagnétique : IEC 61000 - 4-3, 4-4, 4-5, 4-6

Pression :

Type de capteur : Jauges de contrainte silicium
Matériau du capteur : Inox 316 ou Hastelloy

Gammes de pression :

Mode relatif
(PSIg) 0 à 1, 5, 15, 30, 50, 100, 300,
(mH2O) 0 à 0,7, 3,5, 10,5, 21, 35, 70, 210

Mode absolu
(PSIa) 0 à 30, 50, 100, 300,
(mH2O) 0 à 10, 24, 59, 200

Bande d'erreur statique : +/-0,25%SPE (maximum),
meilleure droite à 20°C

Pression maximum opérationnelle : 1,1 x PE

Protection surpression : 3 x PE
(excepté 300PSI / 210mH2O et +)

Plage compensée : 0 à 50°C

Nous consulter pour les plages étendues en température, les pressions supérieures

AnHydre. Sarl au capital de 9000 Euros

11 Rue de l'égalité 08320 VIREUX MOLHAIN - France

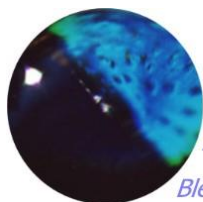
Tel : +33 (0)3 24 40 11 07

SIRET 434 917 274 00012

APE 3320C

www.anhydre.eu

anhydre-vente@orange.fr



Pour commander

PS-98i

Note 1 : une sonde relative doit être équipée d'un câble avec capillaire de compensation barométrique d'une longueur adaptée à la profondeur (eau + air) dans le forage ou la rivière.

Code	PS-98i – transmetteur 4-20mA – pression - acier inoxydable
2D43220	PS-98i – pression relative 1 PSIG / 70 mbar
2D43224	PS-98i – pression relative 5 PSIG / 350 mbar
2D41226	PS-98i – pression relative 15 PSIG / 1 050mbar
2D41228	PS-98i – pression relative 30 PSIG / 2 100mbar
2D41252	PS-98i – pression absolue 30 PSIA / 2 100mbar
2D41230	PS-98i – pression relative 50 PSIG / 3 500mbar
2D41254	PS-98i – pression absolue 50 PSIA / 3 500mbar
2D41232	PS-98i – pression relative 100 PSIG / 7 000mbar
2D41256	PS-98i – pression absolue 100 PSIA / 7 000mbar
2D41234	PS-98i – pression relative 300 PSIG / 21 000mbar
2D41258	PS-98i – pression absolue 300 PSIA / 21 000mbar

Code	PS-98i – transmetteur 4-20mA – pression - titane
2D42224	PS-98i – pression relative 5 PSIG / 350 mbar
2D42226	PS-98i – pression relative 15 PSIG / 1 050mbar
2D42228	PS-98i – pression relative 30 PSIG / 2 100mbar
2D42252	PS-98i – pression absolue 30 PSIA / 2 100mbar
2D42230	PS-98i – pression relative 50 PSIG / 3 500mbar
2D42254	PS-98i – pression absolue 50 PSIA / 3 500mbar
2D42232	PS-98i – pression relative 100 PSIG / 7 000mbar
2D42256	PS-98i – pression absolue 100 PSIA / 7 000mbar
2D42234	PS-98i – pression relative 300 PSIG / 21 000mbar
2D42258	PS-98i – pression absolue 300 PSIA / 21 000mbar

Note sur la compensation barométrique :

La compensation barométrique d'une sonde absolue est obtenue par une référence barométrique externe, ce peut être via une liaison filaire permanente entre la(es) sonde(s) immergées et un boîtier installé en surface.

Câbles	A choisir en fonction de la résistance recherchée (température, chimique...)
7A23540	Câble de sonde submersible polyuréthane – avec capillaire (segment 0,3m)
7A23542	Câble de sonde submersible polyéthylène – avec capillaire (segment 0,3m)
7A23543	Câble de sonde submersible FEP – avec capillaire (segment 0,3m)
7A23544	Câble de sonde submersible Tefzel – avec capillaire (segment 0,3m)
7A23546	Câble de sonde submersible polyuréthane 12C – avec capillaire (segment 0,3m)
7A23550	Câble submersible 5 conducteurs polyuréthane – sans capillaire (segment 0,3m)
7A23552	Câble submersible économique Mylar – avec capillaire (segment 0,3m)
7A23554	Câble submersible économique Mylar – sans capillaire (segment 0,3m)

7A23640	Câble submersible polyuréthane – avec capillaire (segment mètre)
7A23642	Câble submersible polyéthylène – avec capillaire (segment mètre)
7A23643	Câble de sonde submersible FEP – avec capillaire (segment mètre)
7A23644	Câble de sonde submersible Tefzel – avec capillaire (segment mètre)

AnHydre. Sarl au capital de 9000 Euros

11 Rue de l'égalité 08320 VIREUX MOLHAIN - France

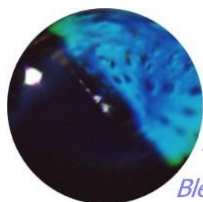
Tel : +33 (0)3 24 40 11 07

SIRET 434 917 274 00012

APE 3320C

www.anhydre.eu

anhydre-vente@orange.fr



AnHydre.
Bleu Passionnément ...

7A23646	Câble de sonde submersible polyuréthane 12C – avec capillaire (segment mètre)
7A23650	Câble submersible 5 conducteurs polyuréthane – sans capillaire (segment mètre)
7A23651	Câble submersible économique Mylar – avec capillaire (segment mètre)
7A23654	Câble submersible économique Mylar – sans capillaire (segment mètre)

Accessoires	
7A40405	Adaptateur ¼”NPT femelle – version quart de tour
7A40410	Adaptateur ¼”NPT femelle – inox – avec vis
7A40412	Adaptateur ¼”NPT femelle – inox – avec vis
7A40012	Adaptateur cône standard d’extrémité – avec vis
7A40013	Adaptateur cône standard d’extrémité – version quart de tour
7A41415	Kit anti-fouling tresse cuivre avec instructions d’installation
7A41475	Recharge silicagel (flacon de 18)
7A50517	Kit report de force (avec grip et chaîne plomb)

Un ensemble se compose donc :

- Sonde relative ou absolue
- Câble en fonction des besoins avec ou sans capillaire et en tenant compte des conditions d’environnement
- Compensation barométrique adaptée au site, via un capillaire du câble ou par différence avec une référence externe
- Embout de vissage ou cône

Caractéristiques modifiables sans préavis - Copyright AnHydre @ 01-2021

www.anhydre.eu - 03 24 40 11 07

AnHydre. Sarl au capital de 9000 Euros

11 Rue de l'égalité 08320 VIREUX MOLHAIN - France

Tel : +33 (0)3 24 40 11 07

SIRET 434 917 274 00012

APE 3320C

www.anhydre.eu

anhydre-vente@orange.fr