

AnHydre.
Bleu Passionnément ...

ENREGISTREUR NUMERIQUE AUTONOME LevelScout

Seametrics



- Diamètre 22,2mm
- Mesure – enregistre pression/niveau, température
- +/-0,05% PE en précision typique
- Alimentation interne pile Li 3,6Vcc
- 50 000 données / mémoire non volatile
- Inox 316 ou titane
- Export facile vers applications en base de données et tableur
- Protocole ModBus pour automates et centralisation de données
- Autonomie 4,5 ans
- Interface flexible ModBus RTU (RS-485)
- Connectivité transmission sans fil
- Logiciel gratuit et convivial



Description :

Seametrics LevelScout est une sonde submersible pression/niveau & température, avec enregistreur de données interne, idéale pour la reconnaissance de site, les études de marée, la surveillance de l'environnement, la détermination des débits d'écoulements à surface libre mais aussi la surveillance des eaux souterraines, stockage et recouvrement de nappe.

Seametrics LevelScout se met en réseau avec toute la famille Seametrics. Sa compatibilité avec la technique sans fil de Seametrics lui permet d'opérer en surveillance à distance sur les sites isolés.

Fonctionnement :

Seametrics LevelScout opère à faible énergie sur une pile interne Lithium 3,6Vcc format 1/2 AA.

Seametrics LevelScout utilise une communication RS-485 ModBus et enregistre jusqu'à 50 000 lectures horodatées de niveau et température.

Seametrics LevelScout est programmé avec un logiciel convivial doté des fonctions puissantes qui permettent un contrôle complet par l'utilisateur, sans prise de tête. Vous pouvez aussi utiliser votre propre logiciel et tout périphérique ModBus RTU pour intégration avec un ensemble existant. Une fois programmé Seametrics LevelScout collecte les mesures sur l'intervalle choisi.

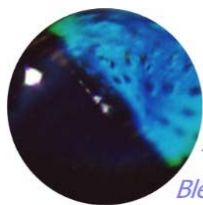
Seametrics LevelScout est robuste, fabriqué en acier inoxydable 316 ou Titane, il produit des mesures précises en milieu corrosif. Seametrics LevelScout opère en mode absolu, sans capillaire, sans silicagel, sans capsule. Lorsqu'il est appairé avec un Seametrics BaroScout, l'utilitaire du logiciel ajuste les lectures sur les variations de pression atmosphérique.

Tests de pompage, impact pluvial, marais, forages, cuves, marées, rivières, réservoirs...

AnHydre. Sarl au capital de 9000 €

11 Rue de l'égalité 08320 VIREUX MOLHAIN – France
Tel : +33 (0)3 24 40 11 07

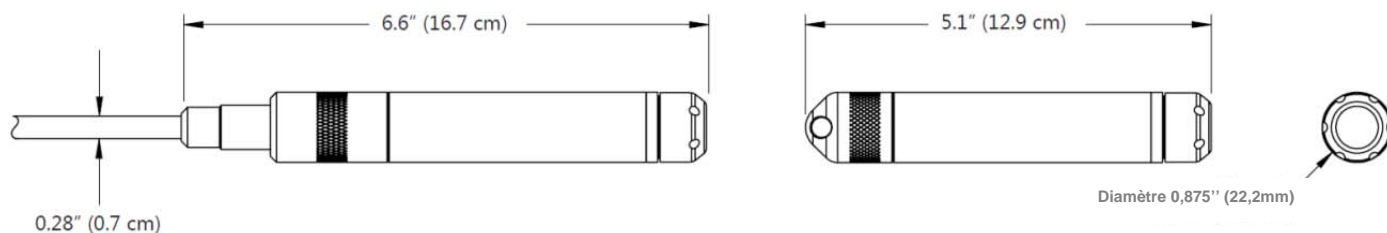
SIRET 434 917 274 00012 APE 3320C www.anhydre.eu anhydre-vente@orange.fr



AnHydre.
Bleu Passionnément ...

Dimensions & spécifications

LevelScout



Général :

Longueur : 167mm (version à câble)
129mm (version sans câble)

Diamètre : 22,2mm

Matériau du corps : Inox 316, titane, acétate, fluoropolymère

Communication : RS-485 ModBus® RTU

Lecture directe ModBus® : 32bits IEEE point flottant

Température opérationnelle : -20°C à 60°C

Température de stockage : -40°C à 80°C

Enregistreur :

Mémoire : 50 000 lectures

Cadence : 1/s

Logiciel : Aqua4plus Lite

Format de fichiers : '.xls', '.csv', '.a4d'



1 – 1 bar/15PSI soustraits de la somme d'immersion

2 – Environ 200 mètres

3 – Requiert le kit de protection antigél si immersion en condition de gel

Alimentation :

Pile interne : 1 x 3,6Vcc Lithium taille 2 AA

Autonomie attendue : 4,5 ans (fonction de l'utilisation)

Température :

Type d'élément : thermistance

Précision : +/-0,1°C (-20°C à 60°C)

Résolution : 0,01°C

Unités : °Celsius, Fahrenheit, Kelvin

Pression (niveau):

Type de capteur : Jauges de contrainte silicium

Matériau du capteur : Inox 316

Gammes de pression :

*Mode absolu*¹

(PSI) 0 à 30, 50, 100, 300

(ftH2O) 0 à 35, 81, 196, 658

(mH2O) 0 à 10, 24, 59, 200

Unités : PSI, ftH2O, inH2O, cmH2O, mmHO, mH2O, inHg, cmHg, mmHg, mbars, bars, kPa

Bande d'erreur statique : +/-0,05% SPE (@20°C)

+/-0,1% SPE (0°C à 40°C)

Résolution : 0,0034% PE (typique)

Pression maximum opérationnelle : 1,1 x PE

Surpression protégée³ : 3,0 x PE

Destruction : 600PSI (environ 400m)

SPE = signal pleine échelle

PE = pleine échelle

AnHydre. Sarl au capital de 9000 Euros

11 Rue de l'égalité 08320 VIREUX MOLHAIN - France

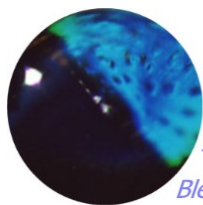
Tel : +33 (0)3 24 40 11 07

SIRET 434 917 274 00012

APE 3320C

www.anhydre.eu

anhydre-vente@orange.fr



AnHydre.
Bleu Passionnément ...

Pour commander

LevelScout

| Code | LevelScout – sonde enregistreuse autonome – sortie sans câble - acier inoxydable |
|---------|--|
| 2Q21112 | LevelScout – pression absolue 30 PSI A / 10m d'eau |
| 2Q21114 | LevelScout – pression absolue 50 PSI A / 24m d'eau |
| 2Q21116 | LevelScout – pression absolue 100 PSI A / 59m d'eau |
| 2Q21118 | LevelScout – pression absolue 300 PSI A / 200m d'eau |

| Code | LevelScout – sonde enregistreuse autonome - sortie sans câble - titane |
|---------|--|
| 2Q22112 | LevelScout – pression absolue 30 PSI A / 10m d'eau |
| 2Q22114 | LevelScout – pression absolue 50 PSI A / 24m d'eau |
| 2Q22116 | LevelScout – pression absolue 100 PSI A / 59m d'eau |
| 2Q22118 | LevelScout – pression absolue 300 PSI A / 200m d'eau |

| Code | BaroScout – sonde barométrique enregistreuse autonome – sans câble – acier inoxydable |
|---------|---|
| 2A65611 | BaroScout – pression barométrique absolue /vide – |

Note sur la compensation barométrique :

La compensation barométrique d'une sonde absolue est obtenue avec un BaroScout. La compensation est faite par post traitement sur les fichiers enregistrés et transférés dans votre PC par le logiciel Aqua4Plus. Cette méthode peut être appliquée à toutes quantités de sondes.

| Code | Câble électro-porteur LevelScout ou BaroScout |
|---------|---|
| 7A50520 | Longueur 25' / 7,6 mètres |
| 7A50521 | Longueur 50' / 15,2 mètres |
| 7A50522 | Longueur 75' / 22,8 mètres |
| 7A50523 | Longueur 100' / 30,48 mètres |
| 7A50524 | Longueur 200' / 60,96 mètres |
| 7A50525 | Longueur 500' / 152,4 mètres |

| Logiciel et kit communication | |
|-------------------------------|--|
| 7A21851 | Kit communication sonde intelligente - USB/RS-485 – logiciel Aqua4Plus |
| 7A21847 | Kit communication sonde intelligente – RS-232/RS-485, USB/RS-232 – logiciel Aqua4Plus |
| 7A24862 | Licence Aqua4Push – logiciel de commande automatisée - 1 licence par sonde |
| 7A22100 | Boîte de jonction - 2 sondes intelligentes |
| 7A60865 | Kit d'alimentation auxiliaire - pour utilisation avec Aquistar - 12Vcc, 2200mA/h |
| 7A22105 | Connexion supplémentaire pour utilisation avec boîte de jonction – alimentation auxiliaire |
| 7A40411 | Kit adaptateur de mise à la masse – cône standard d'extrémité - (cône inclus) |
| 7A40413 | Protection parafoudre – Kit module sonde |

Un ensemble se compose donc :

- Sonde LevelScout absolue livrée avec le logiciel Aqua4Plus Lite
- Sonde BaroScout livrée avec le logiciel Aqua4Plus Lite
- En option un kit communication avec logiciel Aqua4Plus
- En option un câble électro-porteur de longueur adaptée

Caractéristiques modifiables sans préavis - Copyright AnHydre @ 11-2019

AnHydre. Sarl au capital de 9000 Euros

11 Rue de l'égalité 08320 VIREUX MOLHAIN - France

Tel : +33 (0)3 24 40 11 07

SIRET 434 917 274 00012

APE 3320C

www.anhydre.eu

anhydre-vente@orange.fr