

AnHydre.
Bleu Passionnément ...

BAROMETRE ENREGISTREUR AUTONOME BaroScout 2X

Seametrics



Description :

Seametrics BaroScout2X est une sonde atmosphérique mesurant pression barométrique & température, avec enregistreur de données interne. C'est le compagnon idéal des sondes absolues de niveau/pression Seametrics qui peut être utilisé pour ajuster leurs lectures absolues.

Seametrics BaroScout2X se met en réseau avec toute la famille Seametrics. Sa compatibilité ModBus RTU & SDI-12 lui permet d'opérer en surveillance à distance sur les sites isolés.

Fonctionnement :

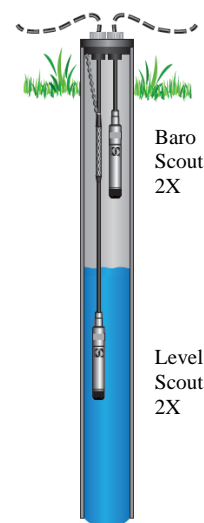
Seametrics BaroScout2X opère à faible énergie sur une pile interne Lithium 3,6Vcc format ½ AA. BaroScout2X utilise une cellule de mesure piézoélectrique extrêmement robuste et stable, combinée avec un circuit de conversion analogique-numérique 16bits. Cette combinaison produit une mesure extrêmement stable et précise pour le circuit du microprocesseur qui traite et enregistre les lectures en mémoire non volatile.

Seametrics BaroScout2X utilise une communication RS-485 ModBus RTU & SDI-12 et enregistre jusqu'à 100 000 lectures horodatées de pression barométrique et température. Il se destine à être utilisé en air, pas en immersion.

Seametrics BaroScout2X est programmé avec un logiciel convivial doté des fonctions puissantes qui permettent un contrôle complet par l'utilisateur, sans prise de tête. Vous pouvez aussi utiliser votre propre logiciel et tout périphérique ModBus RTU pour intégration avec un ensemble existant. Une fois programmé BaroScout2X collecte les mesures sur l'intervalle choisi.

Seametrics BaroScout2X est robuste, fabriqué en acier inoxydable 316, il produit des mesures précises en milieu corrosif. BaroScout opère non immergé. Lorsqu'il est apparié avec un ou plusieurs Seametrics LevelScout2X, l'utilitaire du logiciel ajuste leurs lectures sur les variations de pression atmosphérique.

- Compensation barométrique des sondes absolues
- Mesure – enregistre pression barométrique, température
- Complète les données des tests d'aquifères en conditions de fuite ou de confinement
- Alimentation interne pile Lithium 3,6Vcc remplaçable
- 100 000 données / mémoire non volatile
- Inox 316
- Double joint torique
- Protocole ModBus pour automates et centralisation de données
- Autonomie 4,5 ans
- Interface flexible ModBus RTU (RS-485)



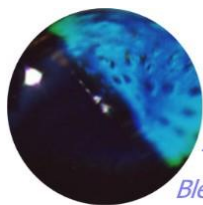
Tests de pompage, impact pluvial, marais, forages, cuves, marées, rivières, réservoirs...

AnHydre. Sarl au capital de 9000 €

11 Rue de l'égalité 08320 VIREUX MOLHAIN – France

Tel : +33 (03) 24 40 11 07

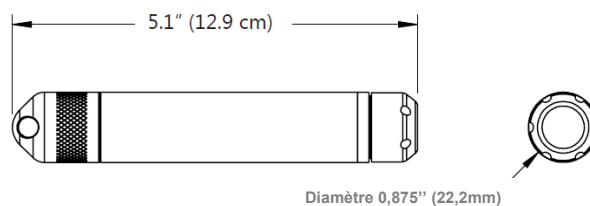
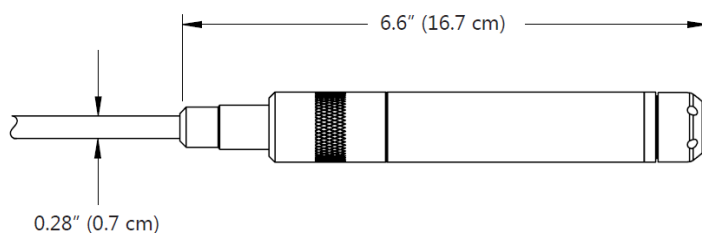
SIRET 434 917 274 00012 APE 3320C www.anhydre.eu anhydre-vente@orange.fr



AnHydre.
Bleu Passionnément ...

Dimensions & spécifications

BaroScout2X



Général :

Longueur : 167mm (version à câble)
129mm (version sans câble)

Diamètre : 22,2mm

Matériau du corps : Inox 316, acétate, fluoropolymère

Communication : RS-485 ModBus® RTU & SDI-12

Lecture directe ModBus® : 32bits IEEE point flottant

Température opérationnelle : -20°C à 60°C

Température de stockage : -40°C à 80°C

Enregistreur :

Mémoire : 100 000 lectures

Cadence : 1/s

Logiciel : Aqua4plus2.0

Format de fichiers : '.csv', '.a4d'



Alimentation :

Pile interne : 1 x 3,6Vcc Lithium taille 2/3 AA

Autonomie attendue : 4 ans (fonction de l'utilisation)

Température :

Type d'élément : thermistance

Précision : +/-0,1°C (-20°C à 60°C)

Résolution : 0,01°C

Unités : °Celsius, Fahrenheit, Kelvin

Pression (niveau):

Type de capteur : Jauges de contrainte silicium

Matériau du capteur : Inox 316

Gammes de pression :

*Mode absolu*¹

(PSI) 0 à 15

(mbars) 0 à 1050

Unités : PSI, ftH₂O, inH₂O, cmH₂O, mmHO, mH₂O, inHg, cmHg, mmHg, mbars, bars, kPa

Précision : +/-0,008PSI (0,55mbar) (@20°C)

+/-0,02PSI (1,34mmBar) (@-20°C à 60°C)

Résolution : 0,01%PE (typique)

Utilisation non immergée

SPE = signal pleine échelle

PE = pleine échelle

AnHydre. Sarl au capital de 9000 Euros

11 Rue de l'égalité 08320 VIREUX MOLHAIN - France

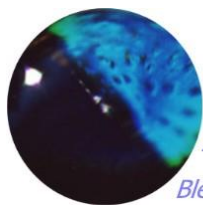
Tel : +33 (03) 24 40 11 07

SIRET 434 917 274 00012

APE 3320C

www.anhydre.eu

anhydre-vente@orange.fr



AnHydre.
Bleu Passionnément ...

Pour commander

BaroScout2X

Code	LevelScout2X – sonde enregistreuse autonome - acier inoxydable
2R21112	LevelScout2X – température & pression absolue 30 PSI A / 10m d'eau – sans câble
2R21114	LevelScout2X – température & pression absolue 50 PSI A / 25m d'eau – sans câble
2R21116	LevelScout2X – température & pression absolue 100 PSI A / 60m d'eau – sans câble
2R21118	LevelScout2X – température & pression absolue 300 PSI A / 200m d'eau – sans câble

2R21222	LevelScout2X – température & pression absolue 30 PSI A / 10m d'eau, câble avec connecteur plastique côté surface
2R21224	LevelScout2X – température & pression absolue 50 PSI A / 25m d'eau, câble avec connecteur plastique côté surface
2R21226	LevelScout2X – température & pression absolue 100 PSI A / 60m d'eau, câble avec connecteur plastique côté surface
2R21228	LevelScout2X – température & pression absolue 300 PSI A / 200m d'eau, câble avec connecteur plastique côté surface

2R21322	LevelScout2X – température & pression absolue 30 PSI A / 10m d'eau, câble avec fils étamés côté surface
2R21324	LevelScout2X – température & pression absolue 50 PSI A / 25m d'eau, câble avec fils étamés côté surface
2R21326	LevelScout2X – température & pression absolue 100 PSI A / 60m d'eau, câble avec fils étamés côté surface
2R21328	LevelScout2X – température & pression absolue 300 PSI A / 200m d'eau, câble avec fils étamés côté surface

Code	BaroScout2X – sonde barométrique enregistreuse autonome – acier inoxydable
2R21110	BaroScout2X – pression barométrique absolue /vide – sans câble
2R21220	BaroScout2X – pression barométrique absolue /vide – câble avec connecteur plastique côté surface
2R21230	BaroScout2X – pression barométrique absolue /vide – câble avec fils étamés côté surface

Note sur la compensation barométrique :

La compensation barométrique d'une sonde absolue est obtenue avec un BaroScout. La compensation est faite par post traitement sur les fichiers enregistrés et transférés dans votre PC par le logiciel Aqua4Plus2.0. Cette méthode peut être appliquée à toutes quantités de sondes.

Code	Accessoires LevelScout2X ou BaroScout2X
7A70518	Accessoire câble submersible personnalisé terminé avec connecteur plastique côté surface
7A50519	Accessoire câble submersible personnalisé terminé avec fils étamés côté surface
7A23114	Accessoire kit remplacement adaptateur sans câble
7A70520	Accessoire remplacement de pile interne
7A40014	Accessoire remplacement cône d'extrémité
7A26116	Accessoire remplacement capot inox

Code	Câble submersible
7A23662	Câble submersible au mètre – gaine PU, 5 conducteurs avec tresse, sans capillaire

Un ensemble se compose donc :

- Enregistreur LevelScout2X absolue livrée avec le logiciel Aqua4Plus Lite
- Enregistreur BaroScout2X livrée avec le logiciel Aqua4Plus Lite
- Câble électro-porteur de longueur adaptée si requis

Caractéristiques modifiables sans préavis - Copyright AnHydre @ 01-2021

AnHydre. Sarl au capital de 9000 Euros

11 Rue de l'égalité 08320 VIREUX MOLHAIN - France

Tel : +33 (03) 24 40 11 07

SIRET 434 917 274 00012

APE 3320C

www.anhydre.eu

anhydre-vente@orange.fr