

AnHydre.
Bleu Passionnément ...

BAROMETRE ENREGISTREUR AUTONOME BaroScout

Seametrics



Description :

Seametrics BaroScout est une sonde atmosphérique mesurant pression barométrique & température, avec enregistreur de données interne. C'est le compagnon idéal des sondes absolues de niveau/pression Seametrics qui peut être utilisé pour ajuster leurs lectures absolues.

Seametrics BaroScout se met en réseau avec toute la famille Seametrics. Sa compatibilité avec la technique sans fil de Seametrics lui permet d'opérer en surveillance à distance sur les sites isolés.

Fonctionnement :

Seametrics BaroScout opère à faible énergie sur une pile interne Lithium 3,6Vcc format ½ AA. BaroScout utilise une cellule de mesure piézoélectrique extrêmement robuste et stable, combinée avec un circuit de conversion analogique-numérique 16bits. Cette combinaison produit une mesure extrêmement stable et précise pour le circuit du microprocesseur qui traite et enregistre les lectures en mémoire non volatile.

Seametrics BaroScout utilise une communication RS-485 ModBus et enregistre jusqu'à 50 000 lectures horodatées de pression barométrique et température.

Seametrics BaroScout est programmé avec un logiciel convivial doté des fonctions puissantes qui permettent un contrôle complet par l'utilisateur, sans prise de tête. Vous pouvez aussi utiliser votre propre logiciel et tout périphérique ModBus RTU pour intégration avec un ensemble existant. Une fois programmé BaroScout collecte les mesures sur l'intervalle choisi.

Seametrics BaroScout est robuste, fabriqué en acier inoxydable 316, il produit des mesures précises en milieu corrosif. BaroScout opère non immergé. Lorsqu'il est appairé avec un ou plusieurs Seametrics LevelScout, l'utilitaire du logiciel ajuste leurs lectures sur les variations de pression atmosphérique.

- Compensation barométrique des sondes absolues
- Mesure – enregistre pression barométrique, température
- Complète les données des test d'aquifères en conditions de fuite ou de confinement
- Alimentation interne pile Lithim 3,6Vcc
- 50 000 données / mémoire non volatile
- Inox 316
- Export facile vers applications en base de données et tableur
- Protocole ModBus pour automates et centralisation de données
- Autonomie 4,5 ans
- Interface flexible ModBus RTU (RS-485)



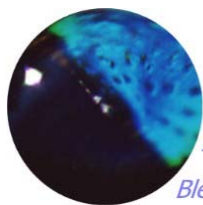
Tests de pompage, impact pluvial, marais, forages, cuves, marées, rivières, réservoirs...

AnHydre. Sarl au capital de 9000 €

11 Rue de l'égalité 08320 VIREUX MOLHAIN – France

Tel : +33 (03) 24 40 11 07

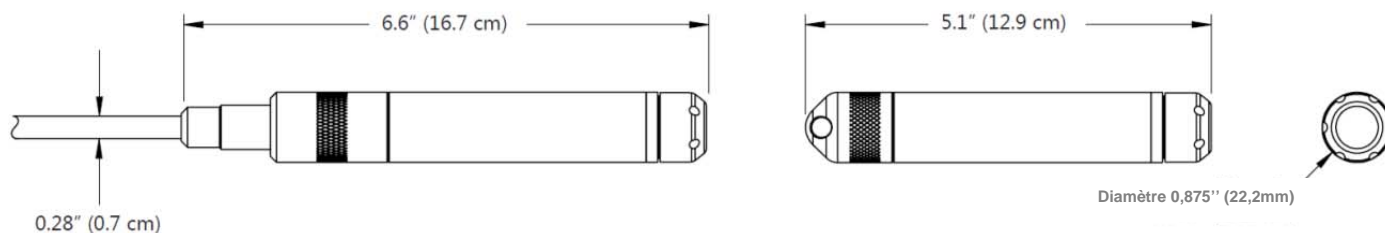
SIRET 434 917 274 00012 APE 3320C www.anhydre.eu anhydre-vente@orange.fr



AnHydre.
Bleu Passionnément ...

Dimensions & spécifications

BaroScout



Général :

Longueur : 167mm (version à câble)
129mm (version sans câble)

Diamètre : 22,2mm

Matériau du corps : Inox 316, acétate, fluoropolymère

Communication : RS-485 ModBus® RTU

Lecture directe ModBus® : 32bits IEEE point flottant

Température opérationnelle : -20°C à 60°C

Température de stockage : -40°C à 80°C

Enregistreur :

Mémoire : 50 000 lectures

Cadence : 1/s

Logiciel : Aqua4plus Lite

Format de fichiers : '.xls', '.csv', '.a4d'



Alimentation :

Pile interne : 1 x 3,6Vcc Lithium taille 2 AA

Autonomie attendue : 4 ans (fonction de l'utilisation)

Température :

Type d'élément : thermistance

Précision : +/-0,1°C (-20°C à 60°C)

Résolution : 0,01°C

Unités : °Celsius, Fahrenheit, Kelvin

Pression (niveau):

Type de capteur : Jauges de contrainte silicium

Matériau du capteur : Inox 316

Gammes de pression :

*Mode absolu*¹

(PSI) 0 à 30, 50, 100, 300

(ftH2O) 0 à 35, 81, 196, 658

(mH2O) 0 à 10, 24, 59, 200

Unités : PSI, ftH2O, inH2O, cmH2O, mmHO, mH2O, inHg, cmHg, mmHg, mbars, bars, kPa

Précision : +/-0,008PSI (0,55mbar) (@20°C)

+/-0,02PSI (1,34mmBar) (@-20°C à 60°C)

Résolution : 0,01%PE (typique)

Utilisation non immergée

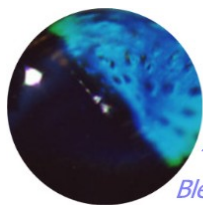
SPE = signal pleine échelle

PE = pleine échelle

AnHydre. Sarl au capital de 9000 Euros

11 Rue de l'égalité 08320 VIREUX MOLHAIN - France

Tel : +33 (03) 24 40 11 07



AnHydre.
Bleu Passionnément ...

Pour commander

BaroScout

| Code | BaroScout – sonde barométrique enregistreuse autonome – sans câble – acier inoxydable |
|---------|---|
| 2A65611 | BaroScout – pression barométrique absolue /vide – |

Note sur la compensation barométrique :

La compensation barométrique d'une sonde absolue est obtenue avec un BaroScout. La compensation est faite par post traitement sur les fichiers enregistrés et transférés dans votre PC par le logiciel Aqua4Plus. Cette méthode peut être appliquée à toutes quantités de sondes.

| Code | Harnais de suspension LevelScout ou BaroScout |
|---------|---|
| 7A50520 | Longueur 25' / 7,6 mètres |
| 7A50521 | Longueur 50' / 15,2 mètres |
| 7A50522 | Longueur 75' / 22,8 mètres |
| 7A50523 | Longueur 100' / 30,48 mètres |
| 7A50524 | Longueur 200' / 60,96 mètres |
| 7A50525 | Longueur 500' / 152,4 mètres |

| Code | LevelScout – sonde enregistreuse autonome – sortie sans câble - acier inoxydable |
|---------|--|
| 2Q21112 | LevelScout – pression absolue 30 PSI A / 10m d'eau |
| 2Q21114 | LevelScout – pression absolue 50 PSI A / 24m d'eau |
| 2Q21116 | LevelScout – pression absolue 100 PSI A / 59m d'eau |
| 2Q21118 | LevelScout – pression absolue 300 PSI A / 200m d'eau |

| Code | LevelScout – sonde enregistreuse autonome - sortie sans câble - titane |
|---------|--|
| 2Q22112 | LevelScout – pression absolue 30 PSI A / 10m d'eau |
| 2Q22114 | LevelScout – pression absolue 50 PSI A / 24m d'eau |
| 2Q22116 | LevelScout – pression absolue 100 PSI A / 59m d'eau |
| 2Q22118 | LevelScout – pression absolue 300 PSI A / 200m d'eau |

| Logiciel et kit communication | |
|-------------------------------|--|
| 7A21851 | Kit communication sonde intelligente - USB/RS-485 – logiciel Aqua4Plus |
| 7A21847 | Kit communication sonde intelligente – RS-232/RS-485, USB/RS-232 – logiciel Aqua4Plus |
| 7A24862 | Licence Aqua4Push – logiciel de commande automatisée - 1 licence par sonde |
| 7A22100 | Boîte de jonction - 2 sondes intelligentes |
| 7A60865 | Kit d'alimentation auxiliaire - pour utilisation avec Aquistar - 12Vcc, 2200mA/h |
| 7A22105 | Connexion supplémentaire pour utilisation avec boîte de jonction – alimentation auxiliaire |
| 7A40411 | Kit adaptateur de mise à la masse – cône standard d'extrémité - (cône inclus) |
| 7A40413 | Protection parafoudre – Kit module sonde |

Un ensemble se compose donc :

- Sonde barométrique BaroScout livrée avec le logiciel Aqua4Plus Lite
- Sonde absolue de niveau LevelScout livrée avec le logiciel Aqua4Plus Lite
- En option un kit communication avec logiciel Aqua4Plus
- Harnais de suspension de longueur adaptée

Caractéristiques modifiables sans préavis - Copyright AnHydre @ 11-2019

AnHydre. Sarl au capital de 9000 Euros

11 Rue de l'égalité 08320 VIREUX MOLHAIN - France

Tel : +33 (03) 24 40 11 07

SIRET 434 917 274 00012

APE 3320C

www.anhydre.eu

anhydre-vente@orange.fr