

**AnHydre.**  
Bleu Passionnément ...

## Centrale d'acquisition – transmission GSM/GPRS 3G

OMC-043

*L'OMC-043 est une centrale d'acquisition & transmission GPRS, puissante et très compacte. Elle a été développée pour les sites éloignés sans énergie disponible.*

### Interne

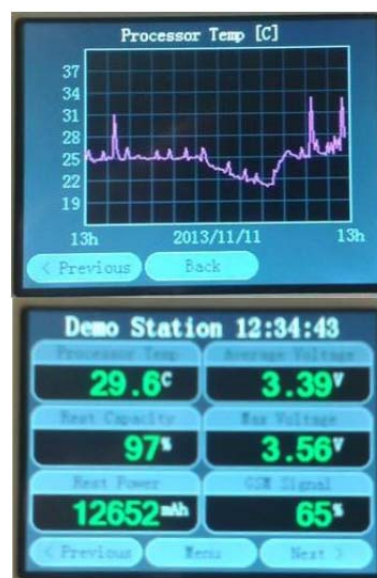
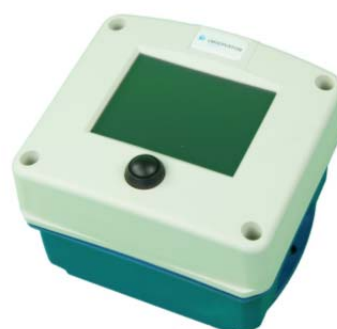
- Collecteur - transmetteur de données avec modem intégré GPRS/3G modem
- Capteur de température du processeur et surveillance d'alimentation
- Carte mémoire 4Go micro SD et logement pour carte SIM
- Pile 3,6Vcc Lithium ou 8..30Vcc externe ou 3x accumulateurs AA NiMH & panneau solaire intégré
- Capot opaque ou écran tactile ou panneau solaire intégré

### Entrées capteurs

- Interface sans prise de tête, tous capteurs météorologiques & hydrologiques d'Observator + nombreux autres capteurs
- Supporte tous les interfaces et protocoles standards majeurs comme RS-232, ModBus, SDI-12, NMEA et autres
- Pilotes disponibles pour une grande gamme de capteurs, création de pilotes au besoin



OMC-043-01 avec panneau solaire intégré, installée en tête de forage



OMC-043 avec écran tactile

**AnHydre.** Sarl au capital de 9000 €

11 Rue de l'égalité 08320 VIREUX MOLHAIN – France  
Tel : +333 24 40 11 07 – Fax : +333 24 41 11 57

SIRET 434 917 274 00012 APE 3320C [www.anhydre.eu](http://www.anhydre.eu) [anhydre-vente@orange.fr](mailto:anhydre-vente@orange.fr)

### Paramètres & seuils

Des points de consigne peuvent être définis sur tous les paramètres. Si un paramètre dépasse un seuil, une alarme est générée. Cette alarme peut être envoyée comme un message texte (SMS) vers un mobile. Durant une condition d'alarme, l'enregistreur peut basculer sur une cadence plus élevée d'échantillonnage et de transmission.

### Calculs internes

Signaux d'entrée convertis en unités de mesure via un simple ajustement Gain & Origine. Ex : 4-20mA -> 7 à 10mètres d'eau.  
Paramètres moyennés sur une période ou un nombre d'échantillons.

Calculs complexes sur de multiples paramètres et des formules mathématiques non-linéaires.

### Transfert des données & configuration à distance

Les données de mesure stockées sur la carte SD peuvent être transmises périodiquement. Le collecteur supporte:

FTP, TCP/IP (CHAP) & HTTP

Messages courriels et texte (SMS)

USB sur PC

Configuration à distance (TCP ou appel)

Supporte modem satellite et radio

Plusieurs formats de fichiers ASCII ouverts

### Environnement

Plage de température : opérationnelle: -30°C à +70°C & stockage -40°C à +85°C

### Dimensions

OMC-043 capot opaque standard : 130 x 120 x 75 mm (L x l x h)

OMC-043-01 capot solaire : 130 x 120 x 125 mm (L x l x h)

OMC-043-02 capot écran tactile : 130 x 120 x 90 mm (L x l x h)

### Caractéristiques résumées:

- Entrées 2x 4-20mA, 2x 0-10Vcc, 1x potentiomètre \*
  - Entrée Série 1x RS-232 ou RS-485/ModBus ou SDI-12 \*
  - Entrée digitale 3x comptage impulsions ou contact \*
  - Consommation @3,6Vcc : 65mA en activité, 230mA en transmission des données, <100µA en sommeil
  - 1x Alimentation commutée 12Vcc/200mA
  - Configuration à distance possible avec TCP ou appel
  - Antenne GSM interne ou en option externe
  - Câbles via presse étoupes (non fournis)
  - Pré-configuration en usine sur demande
- \*Combinaisons en fonction de la configuration choisie des entrées

### Présentation

La centrale OMC-043 est proposée en quatre présentations comme illustré par les photos. Chaque boîtier comprend la centrale, un support de pile/accumulateur, le modem 3G/GPRS et son antenne interne, la carte SD ainsi à l'exception des capteurs tout est à l'intérieur, seule la version destinée aux pluviomètres utilise une antenne externe.



Les centrales OMC-043 peuvent être fournies avec un ou plusieurs presse-étoupe ou embase de connexion pour les capteurs & sondes.

**AnHydre.** Sarl au capital de 9000 Euros

11 Rue de l'égalité 08320 VIREUX MOLHAIN - France

Tel : +333 24 40 11 07 – Fax : +333 24 41 11 57

## POUR COMMANDER

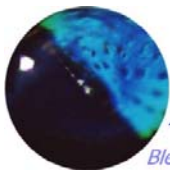
<b>OMC-043-AD</b>	Centrale 3G/GPRS basse énergie standard avec capot standard opaque. Antenne GPRS interne et carte SD fournie. Support pile Lithium taille D (non incluse). <b>Entrées analogiques et digitales – sans entrées Série</b>	1 & 2
<b>OMC-043-DS</b>	Centrale 3G/GPRS basse énergie standard avec capot standard opaque. Antenne GPRS interne et carte SD fournie. Support de pile Lithium taille D (non incluse). <b>Entrées digitales et Série – sans entrées analogiques</b>	1 & 2
<b>OMC-043-ADS</b>	Centrale 3G/GPRS basse énergie standard avec capot standard opaque. Antenne GPRS interne et carte SD fournie. Support de pile Lithium taille D (non incluse). <b>Entrées analogiques, digitales et Série</b>	1 & 2
<b>OMC-043-01-AD</b>	Centrale 3G/GPRS basse énergie standard avec panneau solaire sur capot. Antenne GPRS interne et carte SD fournie. Support 3 accumulateurs NiMH taille AA (non inclus). <b>Entrées analogiques et digitales – sans entrées Série</b>	3
<b>OMC-043-01-DS</b>	Centrale 3G/GPRS basse énergie standard avec panneau solaire sur capot. Antenne GPRS interne et carte SD fournie. Support 3 accumulateurs NiMH taille AA (non inclus). <b>Entrées digitales et Série – sans entrées analogiques</b>	3
<b>OMC-043-01-ADS</b>	Centrale 3G/GPRS basse énergie standard avec panneau solaire sur capot. Antenne GPRS interne et carte SD fournie. Support 3 accumulateurs NiMH taille AA (non inclus). <b>Entrées analogiques et digitales – sans entrées Série</b>	3
<b>OMC-043-02-ADS</b>	Centrale 3G/GPRS basse énergie standard avec écran tactile sur capot. Antenne GPRS interne et carte SD fournie. Support 3 accumulateurs NiMH taille AA (non inclus) et entrée externe 8-30Vcc. <b>Entrées analogiques, digitales et Série</b>	
<b>OMC-043-03-AD</b>	Centrale 3G/GPRS basse énergie standard avec capot standard opaque. Antenne GPRS interne et carte SD fournie. Support 3 accumulateurs NiMH taille AA (non inclus) et entrée externe 8-30Vcc. <b>Entrées analogiques et digitales – sans entrées Série</b>	3
<b>OMC-043-03-DS</b>	Centrale 3G/GPRS basse énergie standard avec capot standard opaque. Antenne GPRS interne et carte SD fournie. Support 3 accumulateurs NiMH taille AA (non inclus) et entrée externe 8-30Vcc. <b>Entrées digitales et Série – sans entrées analogiques</b>	3
<b>OMC-043-03-ADS</b>	Centrale 3G/GPRS basse énergie standard avec capot standard opaque. Antenne GPRS interne et carte SD fournie. Support 3 accumulateurs NiMH taille AA (non inclus) et entrée externe 8-30Vcc. <b>Entrées analogiques et digitales – sans entrées Série</b>	3
<b>OMC-042-B</b>	Pile Lithium 3,6Vcc en recharge	
<b>OMC-042-AP</b>	Jeu de batteries NiMH taille AA en recharge	
<b>OMC-CG</b>	Presse étoupe d'entrée du câble de sonde, pluviomètre	
<b>OMC-INW-C</b>	Embase de connexion d'une sonde numérique AquiStar	
<b>OMC-040-004</b>	Câble USB pour communication directe	
<b>OMC-Programmer</b>	Logiciel PC sous Windows pour paramétrage (non disponible actuellement, utiliser HyperTerminal ou équivalent)	
<b>OMC-FacConf</b>	Pré-configuration usine en fonction des entrées et de l'acheminement des données	

				
Sondes AquiStar pression, température, conductivité salinité, pH, O2d, niveau. Sortie numérique SDI-12 ou ModBus	Sonde de turbidité NEP 5000 avec sortie numérique SDI-12 ou ModBus, analogique 5Vcc ou 4-20mA	Toutes sondes multi-paramètres SDI-12 ou ModBus	Pluviomètre à auget basculant	Caméra numérique

**AnHydre.** Sarl au capital de 9000 Euros

11 Rue de l'égalité 08320 VIREUX MOLHAIN - France

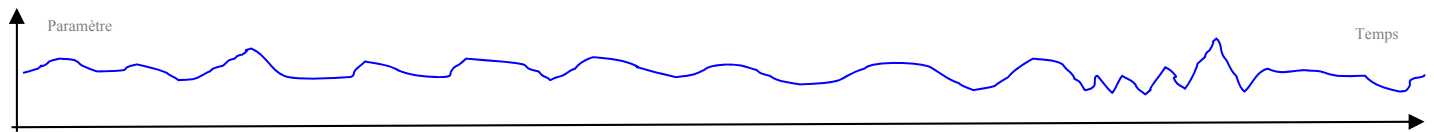
Tel : +333 24 40 11 07 – Fax : +333 24 41 11 57



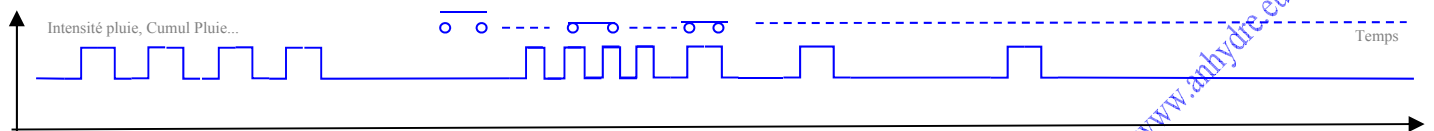
**AnHydre.**  
Bleu Passionnément ...

## Parmi les nombreuses possibilités de mesure et d'action

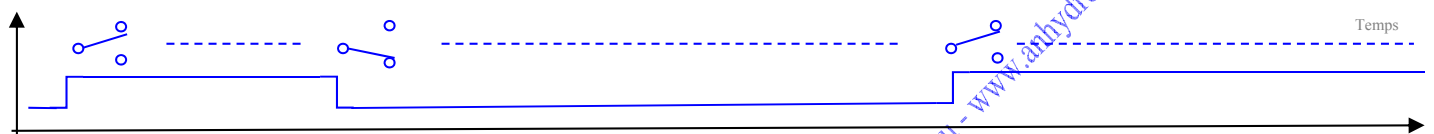
Signal analogique U ou I - potentiomètre – capteur PT1000...



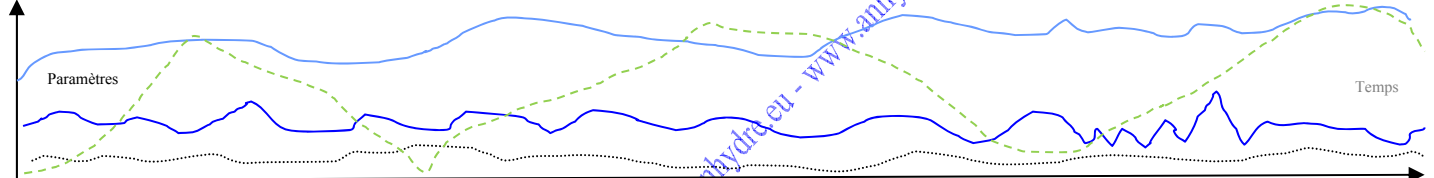
Impulsions – pluviomètre :



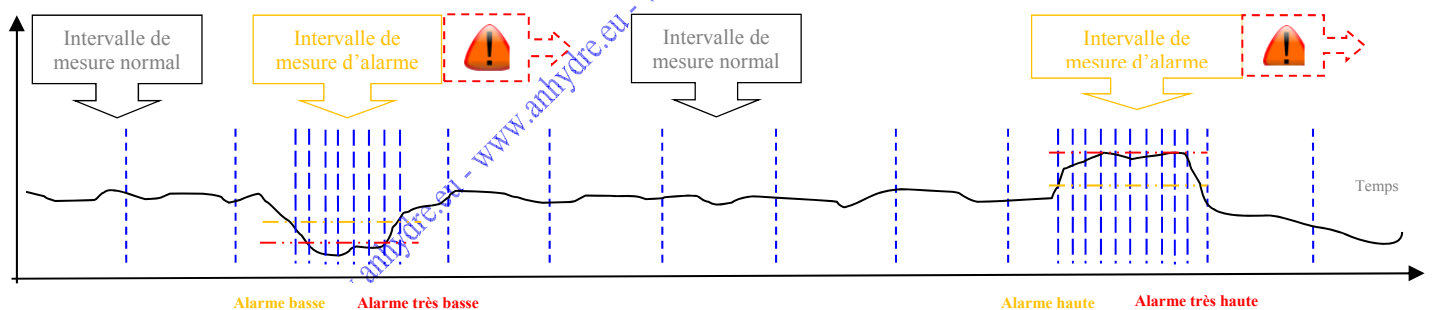
Contact - événement – état - durée :



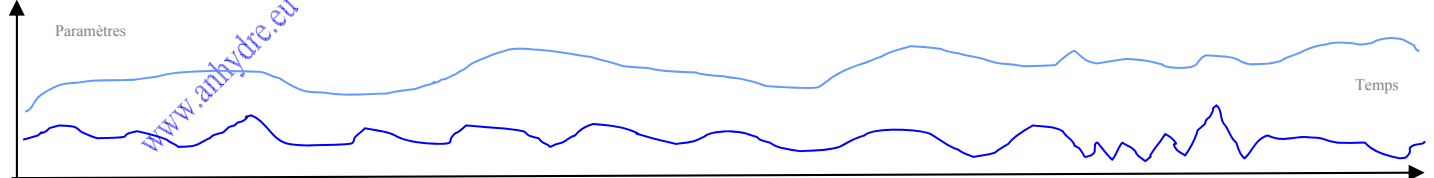
Liaisons numériques mono et multi sondes



Mesure normale et mesure sous alarme :



Calculs simples et complexes entre voies :



Caractéristiques modifiables sans préavis – Copyright AnHydre 01/2018

**AnHydre.** Sarl au capital de 9000 Euros

11 Rue de l'égalité 08320 VIREUX MOLHAIN - France

Tel : +333 24 40 11 07 – Fax : +333 24 41 11 57

SIRET 434 917 274 00012

APE 3320C

[www.anhydre.eu](http://www.anhydre.eu)

[anhydre-vente@orange.fr](mailto:anhydre-vente@orange.fr)