

Multi-paramètres

YSI Pro DSS-MP

Température, conductivité, pH, redox, O2d optique, turbidité, algues, profondeur... sur le terrain



Paramètres mesurés par l'YSI Pro DSS-MP:

Oxygène dissous optique
Turbidité
pH
Redox
Conductivité
Conductance spécifique
Salinité
Solides totaux dissous (TDS)
Résistivité
Densité eau de mer
Solides totaux en suspension (TSS)
Profondeur
ISE Ammonium
ISE Chlorures
ISE Nitrates
Température

NOUVEAU !

Chlorophylle & Cyanobactéries –PC ou -PE

Sa conception le destine aux applications sur eaux superficielles, souterraines, côtières et à l'aquaculture, robuste et fiable, l'YSI ProDSS-MP permet de mesurer jusqu'à 17 paramètres.

L'YSI ProDSS-MP se distingue par ses capteurs numériques intelligents, automatiquement reconnus par l'instrument et remplaçables par l'utilisateur.

Un écran couleur rétro éclairé, une grande mémoire, des procédures de calibration pratiques, une batterie rechargeable et un programme puissant de gestion des données KOR-DSS pour PC créent la convivialité de l'YSI ProDSS-MP.

Le récepteur GPS optionnel, une large gamme de capteurs et les longueurs variées des câbles permettent une personnalisation complète de l'YSI ProDSS-MP. Des connexions MIL (spécifications militaires) et un terminal surmoulé caoutchouc étanche IP67, garantissent une durabilité pour produire des données d'échantillonnage durant des années dans les conditions les plus rudes.

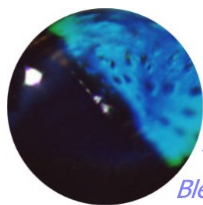
- Conception mono câble avec ports universels acceptant jusqu'à 4 capteurs + profondeur
- Batterie LiIon rechargeable à longue vie pour alimenter le terminal et les capteurs
- Ecran couleur et clavier rétro éclairé pour échantillonner sous toutes conditions d'éclairage
- Capteurs numériques intelligents mémorisant leur calibration et automatiquement reconnus par l'instrument
- Câbles et capteurs remplaçables par l'utilisateur pour une adaptabilité maximale du système, une immobilisation aussi réduite que possible et des coûts d'utilisation minimisés
- Grande capacité mémoire (>100 000 jeux de données) avec liste extensive de sites et marquage ID des données
- Le puissant logiciel KOR-DSS pour la gestion des données géo référencées accompagne chaque instrument
- Connexion USB sur PC avec recharge/alimentation de l'YSI ProDSS-MP et connexion directe sur clé mémoire USB
- Récepteur interne de position GPS optionnel
- Câbles submersibles jusqu'à 100 mètres, avec/sans capteur de profondeur
- Boîtier robuste étanche IP67 surmoulé caoutchouc, câble à connecteur MIL
- Multilingue dont le Français
- Garanties : 36 mois (terminal), 24 mois (câble et base des capteurs), 12 mois (éléments sensibles pH ou pH/redox), 6 mois (éléments sensibles des électrodes ISE)

Caractéristiques modifiables sans préavis - Copyright Anhydre 03-2018

Le terminal YSI Pro DSS est également compatible avec les câbles Pro DSS-ODO/CT, DSS-ODO & DSS-OBOD

AnHydre. Sarl au capital de 9000 €

11 Rue de l'égalité 08320 VIREUX MOLHAIN – France
Tel : +333 24 40 11 07 – Fax : +333 24 41 11 57



AnHydre.
Bleu Passionnément ...

Spécifications générales de l'YSI Pro DSS-MP

Dimensions & poids	Largeur 83mm - longueur 216mm - épaisseur 57mm - Poids 567g
Alimentation	Accumulateur rechargeable LiIon, autonomie 48 heures (instrument seul sans rétro-éclairage)
Mémoire interne	>100 000 lectures horodatées, sortie USB et logiciel Data Manager pour PC sous Windows
Plages en température	0°C à 50°C (opération) – 0°C à 45°C (stockage accumulateur en place) – 0°C à 60°C (accumulateur non installé)
Ecran	LCD couleur graphique avec rétro éclairage
Connexion USB	Micro USB intégrée pour PC, recharge/alimentation et connexion directe clé mémoire USB
Garanties	Instrument 36 mois, câble de terrain & base des capteurs 24 mois, élément sensibles pH, pH/redox, O2d 12 mois, éléments sensibles ISE nitrates, ammonium, chlorures 6 mois
Câbles	Avec/sans capteur de profondeur, longueurs 1, 4, 10, 20, 30, 40, 50, 60, 70, 80, 90 et 100 mètres
Capteurs	4 ports universels de connexion pour tout capteur Pro DSS
Mémoire	>100 000 jeux de données
Modes d'enregistrement	Ponctuel ou continu avec fonction AutoStable
Conformité BPL/GLP	Oui, 400 enregistrements BPL/GLP stockés avec possibilité de visualisation, transfert et impression
Multilingue	Français, anglais, allemand, espagnol, portugais, italien, japonais, norvégien, chinois, simplifié & traditionnel
Normes	IP-67, RoHS, CE, WEEE, FCC, UN Part III section 38.3, méthodes de test pour accumulateurs LiIon (classe 9)
Position GPS	Récepteur interne en option, coordonnées stockées avec les mesures et les listes de sites
Sites & marques ID	100 sites définis par l'utilisateur et 100 marques ID définies par l'utilisateur

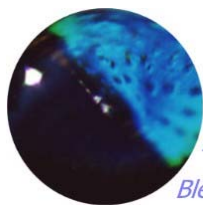
Spécifications du système YSI Pro DSS-MP (terminal, capteurs, câbles)

pH (unités pH, mV pH)	Gamme : 0 à 14 unités Résolution : 0,01 unité Précision : +/-0,2 unité
Redox (mV)	Gamme : +/-1 999mV Résolution : 0,1mV Précision : +/-20mV en standard redox
Oxygène dissous (%sat, %sat locale, mg/l, ppm)	Gamme : 0 à 500% sat – 0 à 50mg/l Résolution : 0,01mg/l et 0,1%sat ou 0,1mg/l et 1%sat au choix de l'utilisateur Précision : 0 à 200% : +/-1% de la lecture ou 1%sat, la valeur la plus grande 200% à 500% : +/-8% de la lecture 0 à 20mg/l : +/-0,1mg/l ou 1% de la lecture, la valeur la plus grande 20mg/l à 50mg/l : +/-8% de la lecture
Baromètre (mmHg, inHg, mbar, psi, kPa, atm)	Gamme : 375mmHg à 825mmHg Résolution : 0,1mmHg Précision : +/-1,5mmHg sur 0°C à 50°C
Conductivité (µS/cm, mS/cm)	Gamme : 0 à 200mS/cm Résolution : 0,001, 0,01, 0,1mS/cm en fonction de la gamme Précision : 0 à 100mS/cm : +/-0,5% de la lecture ou 0,001mS/cm, la valeur la plus grande 100mS/cm à 200mS/cm : +/-1,0% de la lecture
Conductance spécifique* (µS/cm, mS/cm)	Gamme : 0 à 200mS/cm Résolution : 0,001, 0,01, 0,1mS/cm en fonction de la gamme Précision : 0 à 100mS/cm : +/-0,5% de la lecture ou 0,001mS/cm, la valeur la plus grande 100mS/cm à 200mS/cm : +/-1,0% de la lecture Température de référence au choix de l'utilisateur (15°C à 25°C, par défaut 25°C) et coefficient de compensation au choix de l'utilisateur (0%/°C à 4%/°C, par défaut 1,191%/°C)
Salinité* (ppt ou PSU)	Gamme : 0ppt à 70ppt (parties pour 1000) Résolution : 0,01ppt Précision : +/-1% de la lecture ou +/-0,1ppt, la valeur la plus grande
Solides totaux dissous –TDS (mg/l, g/l, kg/l)	Gamme : 0 à 100g/l Résolution : 0,001, 0,01, 0,1g/l Précision : Calculé à partir de la conductance spécifique et d'un coefficient multiplicateur au choix de l'utilisateur (0,30 à 1,00, par défaut 0,65)
Résistivité* (Ohm-cm, kOhm-cm, MOhm-cm)	Gamme : 0 à 2MOhms Résolution : 0,001, 0,01, 0,1Ohms Précision : +/-0,1% de la pleine échelle

AnHydre. Sarl au capital de 9000 Euros

11 Rue de l'égalité 08320 VIREUX MOLHAIN - France

Tel : +333 24 40 11 07 – Fax : +333 24 41 11 57



AnHydre.
Bleu Passionnément ...

Chlorophylle (RFU, µg Chl)	Gamme : 0 à 100RFU ou 0 à 400µg/l Résolution : 0,01RFU ou 0,01µg/l Chl Précision : Linéarité r2>0,999 sur Rhodamine WT sur la pleine gamme
Cyanobactéries -PC (RFU, µg PC)	Gamme : 0 à 100RFU ou 0 à 100µg/l Résolution : 0,01RFU ou 0,01µg/l PC Précision : Linéarité r2>0,999 sur Rhodamine WT sur la pleine gamme
Cyanobactéries -PE (RFU, µg PE)	Gamme : 0 à 100RFU ou 0 à 280µg/l Résolution : 0,01RFU ou 0,01µg/l PE Précision : Linéarité r2>0,999 sur Rhodamine WT sur la pleine gamme
Densité eau de mer* (sigma, sigmaT)	Gamme : 0,0 à 50,0 sigma, sigmaT Résolution : 0,1 sigma ou sigmaT Précision : Paramètre calculé
Turbidité (FNU, NTU)	Gamme : 0 à 4 000 FNU Résolution : 0,1 FNU Précision : 0 à 999 FNU : 0,3 FNU ou +/-2% de la lecture, la valeur la plus grande 1 000 à 4 000 FNU : +/-5% de la lecture
Solides totaux en suspension (TSS)* (mg/l)	Gamme : 0 à 30 000 mg/l Résolution : 0,01, 0,1 mg/l Précision : Paramètre corrélé entre les mesures de turbidité et les analyses au laboratoire d'échantillons
ISE Ammonium** (NH4-N mg/l, NH4-N mV)	Gamme : 0 à 200mg/l NH4-N Résolution : 0,01 mg/l Précision : +/-10% ou 2mg/l, la valeur la plus grande
ISE Ammonia* (NH3-N mg/l)	Gamme : 0 à 200mg/l NH3-N Calculé avec la mesure conjointe du pH Résolution : 0,01 mg/l
ISE Nitrates** (NO3-N mg/l, NO3-N mV)	Gamme : 0 à 200mg/l NO3-N Résolution : 0,01 mg/l Précision : +/-10% ou 2mg/l, la valeur la plus grande
ISE Chlorures** (Cl mg/l, Cl mV)	Gamme : 0 à 18 000mg/l Cl Résolution : 0,01 mg/l Précision : +/-15% ou 5mg/l, la valeur la plus grande
Profondeur (m, ft)	Gamme : 0 à 100 mètres Résolution : 0,001 m Précision : +/-0,0004m (câbles 1, 4, 10m), +/-0,04m (câbles 20m et plus)
Température (°C - °F - °K)	Gamme : -5°C à 70°C (plage de compensation O2g mg/l sur 0°C à 50°C) Résolution : 0,1°C Précision : +/-0,2°C

* Paramètre calculé - ** Immersion maximale ISE 20 mètres et utilisation uniquement en eau douce

Pour commander l'instrument YSI ProDSS-MP (éléments séparés)

626870-1 Terminal Boîtier YSI ProDSS *sans récepteur GPS interne*, livré avec accumulateur LiIon préinstallé, lanière, câble USB pour communication avec PC et recharge de l'accumulateur, chargeur universel secteur, câble pour connexion sur clé mémoire USB, Guide de démarrage rapide, clé mémoire USB avec logiciel KOR-DSS et copie numérique du manuel complet d'utilisation.

626870-2 Terminal Boîtier YSI ProDSS *avec récepteur GPS interne*, livré avec accumulateur LiIon préinstallé, lanière, câble USB pour communication avec PC et recharge de l'accumulateur, chargeur universel secteur, câble pour connexion sur clé mémoire USB, Guide de démarrage rapide, clé mémoire USB avec logiciel KOR-DSS et copie numérique du manuel complet d'utilisation.

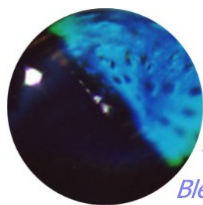
Câbles : Les câbles ne comportent pas de capteur de température. Tous les câbles portent 4 ports universels de connexion des capteurs ProDSS. Kit de maintenance avec 3 bouchons de ports capteurs, un tube de lubrifiant Krytox®, une brosse pour cellule de conductivité, une seringue pour capteur de profondeur, un outil de montage/démontage des capteurs. Un lest de 0,45kg est fourni avec tous les câbles 10m et plus. Un porte câble accompagne les câbles de 10, 20 et 30 mètres.

- 626909-1** Câble 4 ports *sans* capteur de profondeur, longueur 1 mètre
- 626909-4** Câble 4 ports *sans* capteur de profondeur, longueur 4 mètres
- 626909-10** Câble 4 ports *sans* capteur de profondeur, longueur 10 mètres
- 626909-20** Câble 4 ports *sans* capteur de profondeur, longueur 20 mètres
- 626909-30** Câble 4 ports *sans* capteur de profondeur, longueur 30 mètres
- 626909-40** Câble 4 ports *sans* capteur de profondeur, longueur 40 mètres
- 626909-50** Câble 4 ports *sans* capteur de profondeur, longueur 50 mètres
- 626909-60** Câble 4 ports *sans* capteur de profondeur, longueur 60 mètres
- 626909-70** Câble 4 ports *sans* capteur de profondeur, longueur 70 mètres

AnHydre. Sarl au capital de 9000 Euros

11 Rue de l'égalité 08320 VIREUX MOLHAIN - France

Tel : +333 24 40 11 07 – Fax : +333 24 41 11 57



AnHydre.
Bleu Passionnément ...

- 626909-80 Câble 4 ports *sans* capteur de profondeur, longueur 80 mètres
- 626909-90 Câble 4 ports *sans* capteur de profondeur, longueur 90 mètres
- 626909-100 Câble 4 ports *sans* capteur de profondeur, longueur 100 mètres

- 626910-1 Câble 4 ports *avec* capteur de profondeur, longueur 1 mètre
- 626910-4 Câble 4 ports *avec* capteur de profondeur, longueur 4 mètres
- 626910-10 Câble 4 ports *avec* capteur de profondeur, longueur 10 mètres
- 626911-20 Câble 4 ports *avec* capteur de profondeur, longueur 20 mètres
- 626911-30 Câble 4 ports *avec* capteur de profondeur, longueur 30 mètres

- 626911-40 Câble 4 ports *avec* capteur de profondeur, longueur 40 mètres
- 626911-50 Câble 4 ports *avec* capteur de profondeur, longueur 50 mètres
- 626911-60 Câble 4 ports *avec* capteur de profondeur, longueur 60 mètres
- 626911-70 Câble 4 ports *avec* capteur de profondeur, longueur 70 mètres
- 626911-80 Câble 4 ports *avec* capteur de profondeur, longueur 80 mètres
- 626911-90 Câble 4 ports *avec* capteur de profondeur, longueur 90 mètres
- 626911-100 Câble 4 ports *avec* capteur de profondeur, longueur 100 mètres

Capteurs : Pour la meilleure précision, toujours prévoir un capteur combiné température & conductivité pour compenser automatiquement tous les paramètres en température et l'oxygène dissous en conductivité.

- 626900 Capteur numérique DSS d'oxygène dissous optique avec élément sensible*
- 626901 Capteur numérique DSS de turbidité
- 626902 Capteur numérique DSS combiné température & conductivité
- 626903 Capteur numérique DSS de pH avec élément sensible*
- 626904 Capteur numérique DSS combiné pH & redox avec élément sensible*
- 626905 Capteur numérique DSS ISE nitrates avec élément sensible*
- 626906 Capteur numérique DSS ISE ammonium avec élément sensible*
- 626907 Capteur numérique DSS ISE chlorures avec élément sensible*
- 626910 Capteur double fluorimètre chlorophylle & cyanobactéries –PC**
- 626911 Capteur double fluorimètre chlorophylle & cyanobactéries –PE**

* Ces éléments sensibles sont remplacés périodiquement :

- 626890 Elément sensible O2d
- 626963 Elément sensible pH
- 626964 Elément sensible pH & redox
- 626965 Elément sensible ISE Nitrates
- 626966 Elément sensible ISE Ammonium
- 626967 Elément sensible ISE Chlorures

**PC = pigment phycocyanine, PE = pigment phycoérythrine

Montage & détection des capteurs numériques DSS



Reconnaissance automatique & calibration en mémoire

Capteurs numériques DSS



Corps titane soudé

Connecteurs de terrain robustes

Electrodes remplaçables

Elément sensible ODO



Plus résistant



Plus intelligent

Pour commander les accessoires de l'YSI ProDSS

- 603075 Grande sacoche matelassée de transport
- 626946 Grande valise rigide de transport
- 626945 Petite valise rigide de transport (instruments 1 et 4 mètres)
- 603069 Clip de ceinture
- 063517 Clamp (fixation sur rambarde, table...)
- 063507 Petit tripode pour surface plane (table, paillasse de laboratoire, bateau...)
- 599080 Cellule passante pour mesures sur circulation, pompe
- 603056 Piquet pour cellule passante

Caractéristiques modifiables sans préavis – Copyright @ AnHydre 03-2018

AnHydre. Sarl au capital de 9000 Euros

11 Rue de l'égalité 08320 VIREUX MOLHAIN - France

Tel : +333 24 40 11 07 – Fax : +333 24 41 11 57

SIRET 434 917 274 00012

APE 3320C

www.anhydre.eu

anhydre-vente@orange.fr

YSI-ProDSS-MP/mars 18/Avr0