

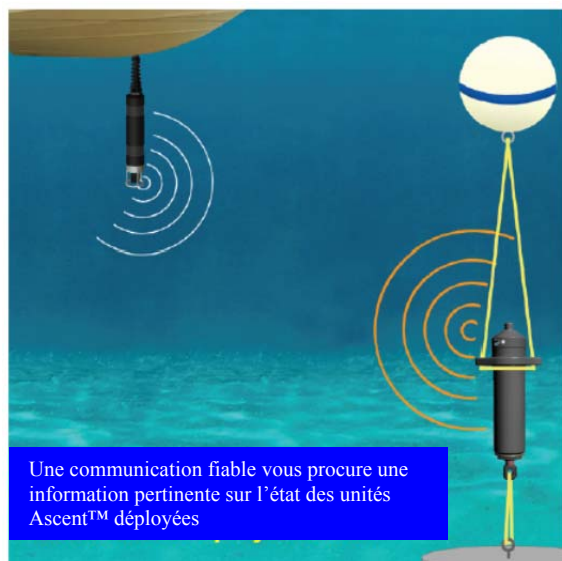
AnHydre.
Bleu Passionnément ...

Largueur acoustique Ascent™

Vemco

Récupérez plus simplement vos instruments immergés grâce au largueur acoustique Ascent™

Le largueur acoustique Ascent de Vemco a été conçu dans le but de grouper robustesse, performance supérieure et communications en temps réel avec une adaptation aux déploiements de longue durée (plus de deux ans d'autonomie sur pile).



Points essentiels:

- Immersion 500 mètres
- Autonomie 28 mois
- Récupération d'information d'état
- Largage rapide et fiable – typ. 30 secondes
- Réarmement facile
- Corps formé pour le crochage simple de l'instrumentation et du flotteur
- Broche titane avec cuivre anti-fouling, pilotée par moteur cc

Communications supérieures:

- 35 ans d'expérience en communications sous l'eau
- Développé spécifiquement pour les faibles profondeurs (500 mètres)
 - Réduction des réflexions*
 - Fiabilité supérieure*
- Protocole élaboré de transmission
- Messages codés
 - Plus d'information transmise*
 - Elimination des déclenchements par erreur*

Communication surface – largueur:

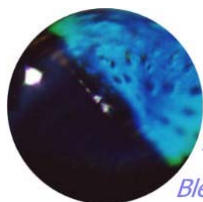
L'unité de pont VR100 est combinée à un hydrophone transpondeur pour communiquer depuis la surface avec les largeurs AR déployés et commander facilement le largage de la charge.

Une interface simple permet également de récupérer une information temps réel sur la condition actuelle des largeurs immergés.

AnHydre. Sarl au capital de 9000 €

11 Rue de l'égalité 08320 VIREUX MOLHAIN – France
Tel : +333 24 40 11 07 – Fax : +333 24 41 11 57

SIRET 434 917 274 00012 APE 3320C www.anhydre.eu anhydre-vente@orange.fr



AnHydre.
Bleu Passionnément ...

Information “temps réel” depuis un largueur déployé:

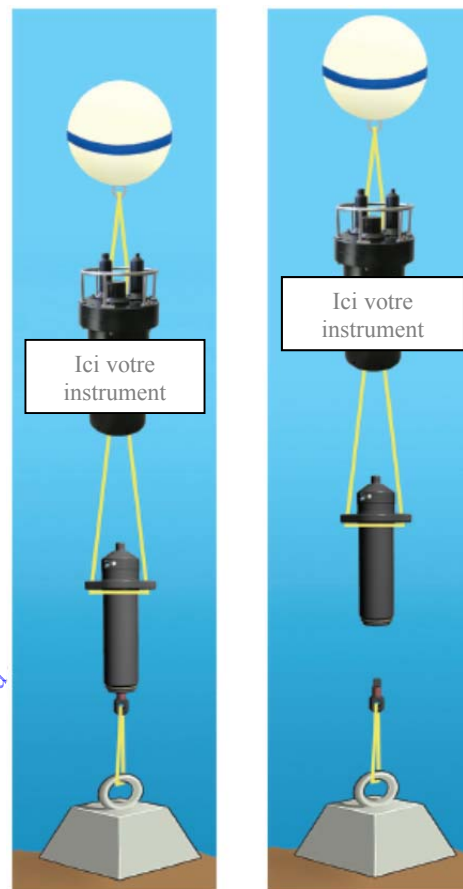
- Condition actuelle
- Inclinaison, profondeur et température
- Estimation d'autonomie restante
- Etat du largueur, armement et largage
- Au retour en surface:
Information sur portée et profondeur

Détection de portée entre largueur et unité de pont:

- Estimation de distance largueur – unité de pont
- Localisation des unités déployées

Mode “découverte”:

- Détermine quels largueurs sont à portée, sans devoir se souvenir des numéros de série et des emplacements spécifiques



Caractéristiques du largueur:

Dimensions:	397mm Ø – 342mm sans la broche) x 81m (dia.), larg. bride de mouillage 165mm
Poids:	2 350g en air, 500g en eau
Alimentation:	1 pile lithium 3,6Vcc taille D (largueur) 1 pile lithium 4Vcc taille AA (mécanisme de largage)
Autonomie & largages:	Environ 28 mois ->100 largages par pile
Immersion maximale:	500 mètres
Communication:	Acoustique via unité de pont VR100 & BlueTooth hors immersion
Mouillage:	Ouvertures 19mm sur la broche et 2x14mm sur la bride
Firmware:	Mise à jour sur le terrain
Charge maximale :	454kg (test) - 113,5kg (travail) - 113,5kg (largage)

Unité de pont VR100:

Gamme de fréquences:	12 à200kHz
Dimensions – poids avec batterie:	340mm x 320mm (poignée sortie) x 150mm - 6,5kg
Autonomie:	Environ 12 heures sans rétro-éclairage
Communication PC:	Contrôle par PC via USB
Commande de gain:	Automatique ou manuelle
Hydrophone:	Omnidirectionnel VHTx & transpondeur (50-85kHz) – câble 25 mètres
Ecran:	LCD 4 lignes 20 caractères
Boîtier étanche:	Protection contre les projections
Logiciel:	Logiciel PC compatible Windows Vista, 7 & 8
Affichage et enregistrement position GPS	Sensibilité et réjection de bruit supérieures aux unités conventionnelles analogiques

Copyright @ AnHydre 01-2018 – Caractéristiques modifiables sans préavis

AnHydre. Sarl au capital de 9000 Euros

11 Rue de l'égalité 08320 VIREUX MOLHAIN - France

Tel : +333 24 40 11 07 – Fax : +333 24 41 11 57