

**AnHydre.**

Bleu Passionnément ...

## RADAR DE NIVEAU SOMMER

**RL-15 & RL-35**

### Mesure sans contact du niveau des écoulements à surface libre



#### Fonctions et caractéristiques

- Sans entretien
- Gammes 0 à 15m et 0 à 35m
- Bande morte 0,5m
- Haute précision +/- 2mm
- Conception compacte
- Indépendant des influences environnementales
- Intégration simple dans les ensembles existants
- Discret avec protection anti-vandalisme



**AnHydre.** sarl au capital de 9000 Euros

11 Rue de l'égalité 08320 VIREUX MOLHAIN - France

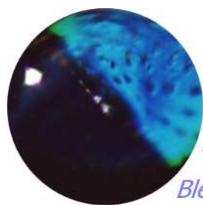
Tel : +333 24 40 11 07 – Fax : +333 24 41 11 57

SIRET 434 917 274 00012

APE 3320C

[www.anhydre.eu](http://www.anhydre.eu)

[anhydre-vente@orange.fr](mailto:anhydre-vente@orange.fr)



**AnHydre.**  
Bleu Passionnément ...

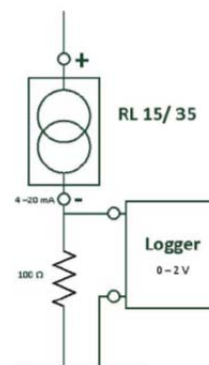
## Principes de la mesure

RL-15 & RL-35

Le principe utilise l'émission d'impulsions courtes de micro-ondes vers la surface des cours d'eau et canaux. Le radar passe ensuite en veille sur un court instant pendant lequel les ondes réfléchies par la surface reviennent et sont évaluées par le système. Le temps de vol des impulsions correspond directement à la distance actuelle jusqu'à la surface de l'écoulement.

### Application

Le radar impressionne par sa haute fiabilité et sa faible consommation d'énergie. Il permet en conséquence des enregistrements permanents. Paramétrage et réglages se font simplement et de manière pratique avec votre PC au travers du programme fourni.



## Caractéristiques techniques

RL-15 & RL-35

<b>Dimensions &amp; poids</b>	153mm x 325mm x 200mm – 3kg 2 brides pour montage sur tube diamètre 35mm à 48mm
<b>Matériau</b>	Alliage léger avec peinture poudre
<b>Protection</b>	IP 67
<b>Fréquence du radar</b>	26GHz (bande K)
<b>Alimentation</b>	9,6Vcc à 36Vcc
<b>Plage opérationnelle en température</b>	-40°C à 80°C
<b>Gamme de mesure – bande morte</b>	0 à 15m (RL-15), 0 à 35m (RL-35) – 0,5m
<b>Résolution</b>	1mm
<b>Précision</b>	+/- 2mm
<b>Temps de préchauffage</b>	60s après la mise sous tension
<b>Sortie analogique</b>	4-20mA sur 0 à 15m ou 0 à 35m
<b>Temps de réponse</b>	<3s sur variation soudaine sur 0,5m

## Pour commander

RL-15 & RL-35

Code	Désignation
18008	Radar de niveau d'écoulement RL-15, 4-20mA pour 0 à 15m, câble 6mètres
18009	Radar de niveau d'écoulement RL-35, 4-20mA pour 0 à 35m, sans câble

Transmission à distance : Centrales Sommer MRL-6 & MRL-7 et service d'hébergement des données MDS.

Caractéristiques modifiables sans préavis – copyright AnHydre 01-2018

**AnHydre.** Sarl au capital de 9000 Euros  
11 Rue de l'égalité 08320 VIREUX MOLHAIN - France  
Tel : +333 24 40 11 07 – Fax : +333 24 41 11 57