



AnHydre.
Bleu Passionnément ...

Collecteur - transmetteur de données compact SOMMER

MRL-7/MRL-7B

Compact, étanche avec transmission



Collecter, traiter, mémoriser et transmettre des données de mesure avec un outil simple, pratique et rapide. Le collecteur - transmetteur MRL-7 se présente dans son boîtier étanche avec BlueTooth et régulateur solaire intégré.

Son mode d'opération très économe le qualifie pour la surveillance des sites et infrastructures très retirés.

Avantages

- Collecteur étanche avec transmission des données via modem 3G intégré
- Fiabilité et économie d'énergie pour une collecte de données en surveillance environnementale
- Fonctionnement Intégration et compatibilité optimale avec tous les capteurs Sommer et capteurs communs
- Programmation via RS-232 et BlueTooth
- Récupération et mise à jour facile via clé USB ou BlueTooth
- Boîtier alliage léger robuste, compact et étanche
- Rapport qualité & capacité/coût très intéressant
- Transmission des données possible via modem/GSM/GPRS avec boîtier DCM

Applications

Le collecteur transmetteur MRL-7 est similaire à son cadet l'enregistreur MRL-6 et comme lui il trouve sa place dans tous les champs de la mesure en surveillance environnementale. Là où une opération efficace et faible énergie revêt une importance particulière, par exemple les sites sans abri ni énergie disponible.

Le MRL-7 ajoute la transmission de données grâce à son modem interne 3G. Ceci crée une solution abordable pour les stations avec mesure de niveau, de température, de vent, petits ensembles en géologie, avec une transmission des données simple et robuste.

L'accès sans fil permet à distance la maintenance, la consultation et l'enregistrement.

Avec son autonomie grâce à sa batterie interne associée à un boîtier étanche et compact, le MRL-7B est outil efficace et abordable pour de nombreuses applications.

AnHydre. sarl au capital de 9000 Euros

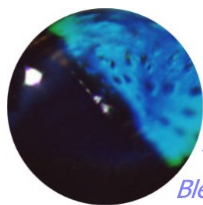
11 Rue de l'égalité 08320 VIREUX MOLHAIN - France
Tel : +333 24 40 11 07 – Fax : +333 24 41 11 57

SIRET 434 917 274 00012

APE 3320C

www.anhydre.eu

anhydre-vente@orange.fr



AnHydre.
Bleu Passionnément ...

Caractéristiques techniques

MRL-7

Dimensions	(L x H x P) : MRL-7 : 180 x 150 x 60 mm – MRL-7B : 180 x 150 x 90 mm
Boîtier	Alliage léger avec peinture poudre
Indice de protection	IP 66
Energie (externe)	Accumulateur gélifié 12Vcc, source externe (5 à 28Vcc), Régulateur intégré pour panneau solaire 8 à 28Vcc ou source externe
Energie (interne)	Pack accumulateur 12Vcc/4Ah (MRL-7B) Régulateur intégré pour panneau solaire 8 à 28Vcc ou source externe
Alimentation capteur(s)	5/12Vcc, max. 20/50mA
Référence potentiomètre	2,5Vcc
Ecran	LCD avec réglage de contraste, 2 lignes de 16 caractères, rétroéclairage Étanche aux projections, plage de température étendue
Clavier	5 touches pour visualisation des données actuelles, confirmation par observateur
Nombre de paramètres	Jusqu'à 80 valeurs en expression
Mémoire	Flash 4Go interne soit environ 1 200 000 valeurs
Température opérationnelle	-40°C à 60°C
Fonctions	Valeur temps réel, intensité, minimum, maximum, somme, moyenne, etc.

Pour commander

MRL-7/MRL-7B

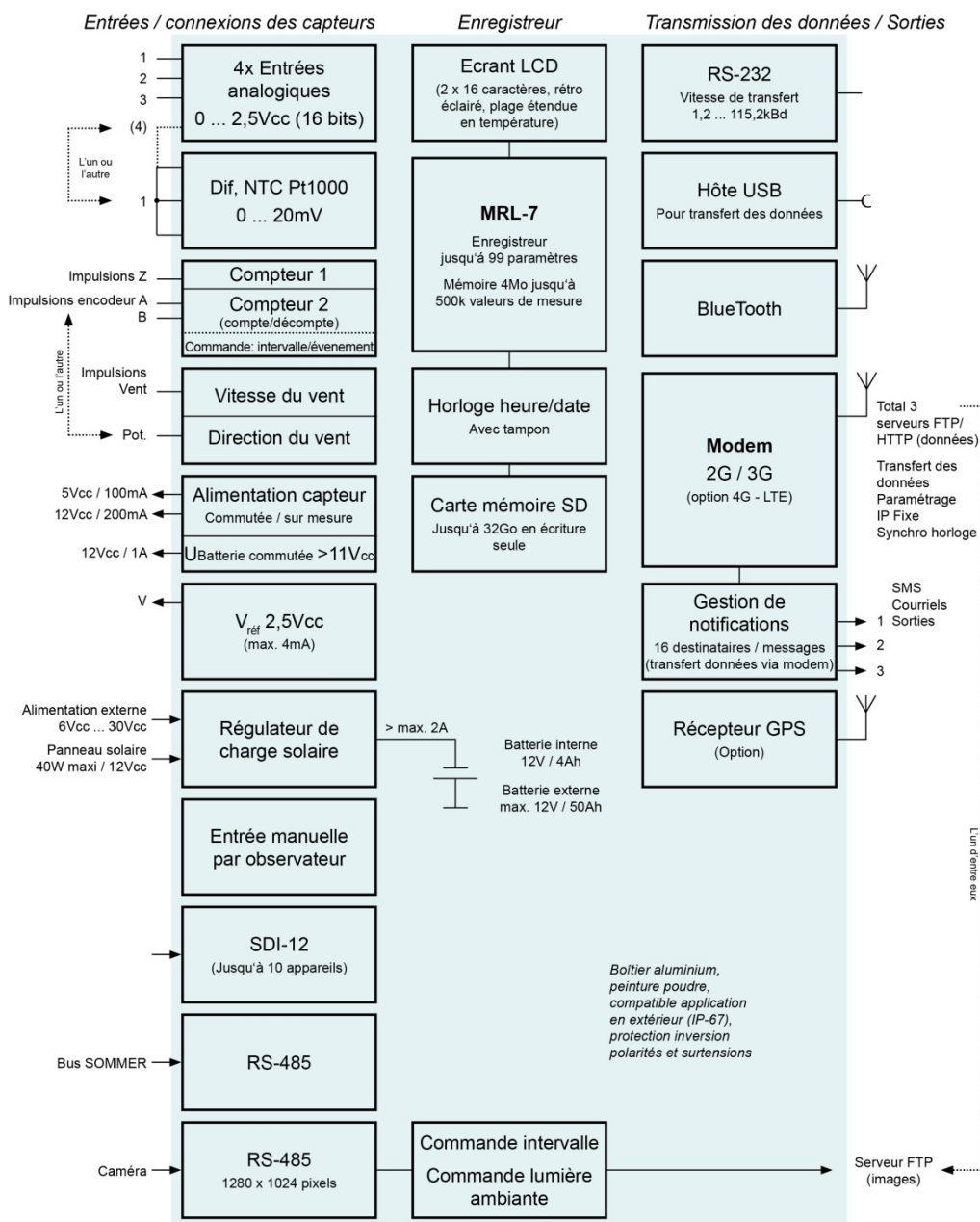
Code	Désignation
20055	Collecteur-Transmetteur MRL-7 Entrées: - 4 x analogiques 0 à 2,5Vcc (1 pour PT-1000 Ω fils) - 1 x compteur d'impulsions - 1 x fréquence pour vitesse du vent - 1 x potentiomètre pour direction du vent - 1 x RS-485 - 1 x SDI-12 (Vers. 1.3) Entrées interfaces sondes: 1 x RS-485, 1 x SDI-12 (Vers. 1.3) Interface opérateur : 1x RS-232 - 9600 à 115200bauds, 1 x USB (transfert vers clé), 1 x BlueTooth Sorties : 4 x sorties configurées en relation aux entrées analogiques Transmission: Modem 3G interne via MTS/GPRS, option GPS pour position Réception jusqu'à 3 serveurs (ftp, http) en simultané Divers : Possibilité d'intervalles indépendants en transmission Activation appel IP pour service distant (temporaire ou à l'instant) Synchronisation d'horloge sur ntp (network time protocol) Alimentation externe : - Accumulateur gélifié 12Vcc - Source externe: 5 à 28Vcc Contrôle interne de charge solaire pour panneau avec 8 à 28Vcc ou source externe Fonctions: Date des valeurs, intensité, minimum, maximum, somme, moyennes, etc.
20056	Collecteur-Transmetteur MRL-7-B Identique avec batterie interne
20181	Câble pour communication Avec convertisseur RS-232 en USB avec connecteur push-pull pour MRL-6, MRL-7, PD-3, PD-4 et PD-5 Longueur 1,80 mètre
20249	Câble pour alimentation externe longueur 2 mètres
20474	Antenne GSM
20488	Logiciel Commander (sans module modélisation – inclus dans la fourniture) Communication avec MRL-6, MRL-7 et tous radars Sommer SQ, RQ
20470	Logiciel Q-Commander (avec module modélisation 2D) Communication avec MRL-6, MRL-7 et tous radars Sommer SQ, RQ associés

AnHydre. Sarl au capital de 9000 Euros

11 Rue de l'égalité 08320 VIREUX MOLHAIN - France

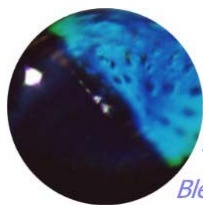
Tel : +333 24 40 11 07 – Fax : +333 24 41 11 57

Centrale SOMMER MRL-7 – enregistreur « tout en un » avec modem intégré –



AnHydre. Sarl au capital de 9000 Euros

11 Rue de l'égalité 08320 VIREUX MOLHAIN - France
Tel : +333 24 40 11 07 – Fax : +333 24 41 11 57



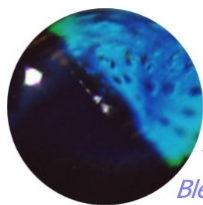
AnHydre.
Bleu Passionnément ...

Collecteurs – transmetteurs de données compacts SOMMER

MRL-7/MRL-7B



AnHydre. Sarl au capital de 9000 Euros
11 Rue de l'égalité 08320 VIREUX MOLHAIN - France
Tel : +333 24 40 11 07 – Fax : +333 24 41 11 57



AnHydre.
Bleu Passionnément ...

Collecteurs – transmetteurs de données compacts SOMMER

MRL-7/MRL-7B

Installations fixes avec enregistreur - transmetteur:

20250	Coffret étanche acier inoxydable avec enregistreur – transmetteur, 380x380mm, maxi 28Ah
20703	Coffret étanche acier inoxydable avec enregistreur – transmetteur, 600x400mm, maxi 72Ah
20704	Alimentation 50W/28Ah (solaire & batterie), montage tube dia 60mm – pour 20250 & 20703
20705	Alimentation 80W/72Ah (solaire & batterie), montage tube dia 60mm – pour 20703



Toutes les centrales Sommer MRL-6 et MRL-7 peuvent être livrées installées en coffret acier inoxydable câblé avec batterie très grande capacité, chargeur solaire, bornes de raccordement...

Service d'hébergement des données MSD

10442	Logiciel MetWin.net, licence utilisateur unique, visualisation & analyse des données sur navigateur
10444	Logiciel MetWin.net, module générateur de rapport, analyse et rapportage des données
14617	Logiciel MetWin.net, licence annuelle
14606	Service en ligne MDS, création d'un compte utilisateur
14607	Service en ligne MDS, création d'une voie de mesure
15832	Service en ligne MDS, licence annuelle par voie

Caractéristiques modifiables sans préavis – copyright AnHydre 01-2018

AnHydre. Sarl au capital de 9000 Euros

11 Rue de l'égalité 08320 VIREUX MOLHAIN - France

Tel : +333 24 40 11 07 – Fax : +333 24 41 11 57

SIRET 434 917 274 00012

APE 3320C

www.anhydre.eu

anhydre-vente@orange.fr