



**AnHydre.**  
Bleu Passionnément ...

## RADAR DE NIVEAU SOMMER

RL-15 & RL-35

Mesure sans contact du niveau des écoulements à surface libre



### Fonctions et caractéristiques

- Sans entretien
- Gammes 0 à 15m et 0 à 35m
- Bande morte 0,5m
- Haute précision +/-2mm
- Conception compacte
- Indépendant des influences environnementales
- Intégration simple dans les ensembles existants
- Discret avec protection anti-vandalisme



**AnHydre.** sarl au capital de 9000 Euros

11 Rue de l'égalité 08320 VIREUX MOLHAIN - France  
Tel : +333 24 40 11 07 – Fax : +333 24 41 11 57

SIRET 434 917 274 00012

APE 3320C

[www.anhydre.eu](http://www.anhydre.eu)

[anhydre-vente@orange.fr](mailto:anhydre-vente@orange.fr)

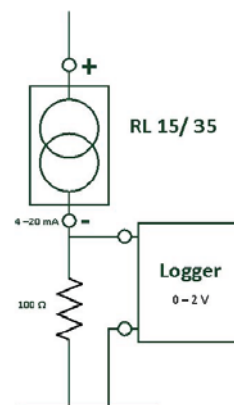
## Principes de la mesure

**RL-15 & RL-35**

Le principe utilise l'émission d'impulsions courtes de micro-ondes vers la surface des cours d'eau et canaux. Le radar passe ensuite en veille sur un court instant pendant lequel les ondes réfléchies par la surface reviennent et sont évaluées par le système. Le temps de vol des impulsions correspond directement à la distance actuelle jusqu'à la surface de l'écoulement.

### Application

Le radar impressionne par sa haute fiabilité et sa faible consommation d'énergie. Il permet en conséquence des enregistrements permanents. Paramétrage et réglages se font simplement et de manière pratique avec votre PC au travers du programme fourni.



## Caractéristiques techniques

**RL-15 & RL-35**

Dimensions & poids	153mm x 325mm x 200mm – 3kg 2 brides pour montage sur tube diamètre 35mm à 48mm
Matériau	Alliage léger avec peinture poudre
Protection	IP 67
Fréquence du radar	26GHz (bande K)
Alimentation	9,6Vcc à 36Vcc
Plage opérationnelle en température	-40°C à 80°C
Gamme de mesure – bande morte	0 à 15m (RL-15), 0 à 35m (RL-35) – 0,5m
Résolution	1mm
Précision	+/- 2mm
Temps de préchauffage	60s après la mise sous tension
Sortie analogique	4-20mA sur 0 à 15m ou 0 à 35m
Temps de réponse	<3s sur variation soudaine sur 0,5m

## Pour commander

**RL-15 & RL-35**

Code	Désignation
18008	Radar de niveau d'écoulement RL-15, 4-20mA pour 0 à 15m, câble 6mètres
18009	Radar de niveau d'écoulement RL-35, 4-20mA pour 0 à 35m, sans câble

Caractéristiques modifiables sans préavis – copyright AnHydre 03-2015

**AnHydre.** Sarl au capital de 9000 Euros  
11 Rue de l'égalité 08320 VIREUX MOLHAIN - France  
Tel : +333 24 40 11 07 – Fax : +333 24 41 11 57