



AnHydre.
Bleu Passionnément ...

SONDE NUMERIQUE & ENREGISTREUR AUTONOME

INW LevelScout



Description :

LevelScout est une sonde submersible pression/niveau & température, avec enregistreur de données interne, idéale pour la reconnaissance de site, les études de marée, la surveillance de l'environnement, la détermination des débits d'écoulements à surface libre mais aussi la surveillance des eaux souterraines, stockage et recouvrement de nappe.

LevelScout se met en réseau avec toute la famille Aquistar d'INW. Sa compatibilité avec la technique sans fil d'INW lui permet d'opérer en surveillance à distance sur les sites isolés.

Fonctionnement :

LevelScout opère à faible énergie sur une pile interne Lithium 3,6Vcc format ½ AA.

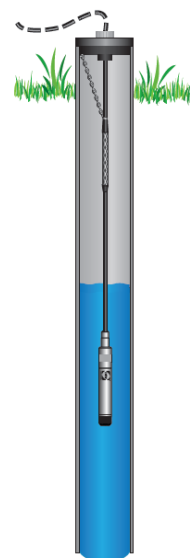
LevelScout utilise une communication RS-485 ModBus et enregistre jusqu'à 50 000 lectures horodatées de niveau et température.

LevelScout est programmé avec un logiciel convivial doté des fonctions puissantes qui permettent un contrôle complet par l'utilisateur, sans prise de tête. Vous pouvez aussi utiliser votre propre logiciel et tout périphérique ModBus RTU pour intégration avec un ensemble existant. Une fois programmé LevelScout collecte les mesures sur l'intervalle choisi.

LevelScout est robuste, fabriqué en acier inoxydable 316 ou Titane, il produit des mesures précises en milieu corrosif. LevelScout opère en mode absolu, sans capillaire, sans silicagel, sans capsule. Lorsqu'il est apparié avec un BaroScout, l'utilitaire du logiciel ajuste les lectures sur les variations de pression atmosphérique.

Tests de pompage, impact pluvial, marais, forages, cuves, marées, rivières, réservoirs...

- Diamètre 22,2mm
- Mesure – enregistre pression/niveau, température
- +/-0,05% PE en précision typique
- Alimentation interne pile Li 3,6Vcc
- 50 000 données / mémoire non volatile
- Inox 316 ou titane
- Export facile vers applications en base de données et tableur
- Protocole ModBus pour automates et centralisation de données
- Autonomie 4,5 ans
- Interface flexible ModBus RTU (RS-485)
- Connectivité transmission sans fil
- Logiciel gratuit et convivial



AnHydre. Sarl au capital de 9000 €

11 Rue de l'égalité 08320 VIREUX MOLHAIN – France
Tel : +333 24 40 11 07 – Fax : +333 24 41 11 57

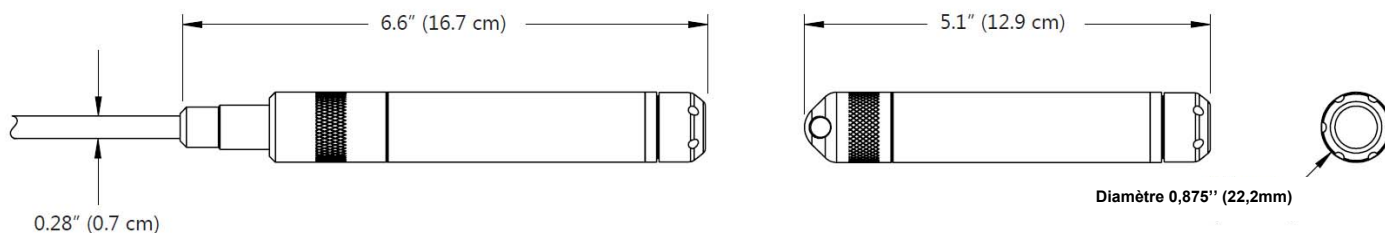
SIRET 434 917 274 00012 APE 3320C www.anhydre.eu anhydre-vente@orange.fr



AnHydre.
Bleu Passionnément ...

Dimensions & spécifications

INW LevelScout



Général :

Longueur : 167mm (version à câble)
129mm (version sans câble)

Diamètre : 22,2mm

Matériau du corps : Inox 316, titane, acétate, fluoropolymère

Communication : RS-485 ModBus® RTU

Lecture directe ModBus® : 32bits IEEE point flottant

Température opérationnelle : -20°C à 60°C

Température de stockage : -40°C à 80°C

Enregistreur :

Mémoire : 50 000 lectures

Cadence : 1/s

Logiciel : Aqua4plus Lite

Format de fichiers : '.xls', '.csv', '.a4d'



1 – 1 bar/15PSI soustraits de la gamme d'immersion

2 – Environ 200 mètres

3 – Requiert le kit de protection antigel si immersion en condition de gel

Alimentation :

Pile interne : 1 x 3,6Vcc Lithium taille 1/2 AA

Autonomie attendue : 4,5 ans (fonction de l'utilisation)

Température :

Type d'élément : thermistance

Précision : +/-0,1°C (-20°C à 60°C)

Résolution : 0,01°C

Unités : °Celsius, Fahrenheit, Kelvin

Pression (niveau):

Type de capteur : Jauges de contrainte silicium

Matériau du capteur : Inox 316

Gammes de pression :

*Mode absolu*¹

(PSI) 0 à 30, 50, 100, 300

(ftH2O) 0 à 35, 81, 196, 658

(mH2O) 0 à 10, 24, 59, 200

Unités : PSI, ftH2O, inH2O, cmH2O, mmHO, mH2O, inHg, cmHg, mmHg, mbars, bars, kPa

Bande d'erreur statique : +/-0,05%SPE (@20°C)

+/-0,1%SPE (0°C à 40°C)

Résolution : 0,0034%PE (typique)

Pression maximum opérationnelle : 1,1 x PE

Surpression protégée³ : 3,0 x PE

Destruction : 600PSI (environ 400m)

SPE = signal pleine échelle

PE = pleine échelle

AnHydre. Sarl au capital de 9000 Euros

11 Rue de l'égalité 08320 VIREUX MOLHAIN - France

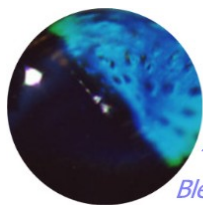
Tel : +333 24 40 11 07 – Fax : +333 24 41 11 57

SIRET 434 917 274 00012

APE 3320C

www.anhydre.eu

anhydre-vente@orange.fr



AnHydre.
Bleu Passionnément ...

Pour commander

INW LevelScout

Code	LevelScout – sonde enregistreuse autonome – sortie sans câble - acier inoxydable
2Q21112	LevelScout – pression absolue 30 PSI A / 10m d'eau
2Q21114	LevelScout – pression absolue 50 PSI A / 24m d'eau
2Q21116	LevelScout – pression absolue 100 PSI A / 59m d'eau
2Q21118	LevelScout – pression absolue 300 PSI A / 200m d'eau

Code	LevelScout – sonde enregistreuse autonome - sortie sans câble - titane
2Q22112	LevelScout – pression absolue 30 PSI A / 10m d'eau
2Q22114	LevelScout – pression absolue 50 PSI A / 24m d'eau
2Q22116	LevelScout – pression absolue 100 PSI A / 59m d'eau
2Q22118	LevelScout – pression absolue 300 PSI A / 200m d'eau

Code	BaroScout – sonde barométrique enregistreuse autonome – sans câble – acier inoxydable
2A65611	BaroScout – pression barométrique absolue /vide –

Note sur la compensation barométrique :

La compensation barométrique d'une sonde absolue est obtenue avec un BaroScout. La compensation est faite par post traitement sur les fichiers enregistrés et transférés dans votre PC par le logiciel Aqua4Plus. Cette méthode peut être appliquée à toutes quantités de sondes.

Code	Harnais de suspension LevelScout ou BaroScout
7A50520	Longueur 25' / 7,6 mètres
7A50521	Longueur 50' / 15,2 mètres
7A50522	Longueur 75' / 22,8 mètres
7A50523	Longueur 100' / 30,48 mètres
7A50524	Longueur 200' / 60,96 mètres
7A50525	Longueur 500' / 152,4 mètres

Logiciel et kit communication	
7A21851	Kit communication sonde intelligente - USB/RS-485 – logiciel Aqua4Plus
7A21847	Kit communication sonde intelligente – RS-232/RS-485, USB/RS-232 – logiciel Aqua4Plus
7A24862	Licence Aqua4Push – logiciel de commande automatisée - 1 licence par sonde
7A22100	Boîte de jonction - 2 sondes intelligentes
7A60865	Kit d'alimentation auxiliaire - pour utilisation avec Aquistar - 12Vcc, 2200mA/h
7A22105	Connexion supplémentaire pour utilisation avec boîte de jonction – alimentation auxiliaire
7A40411	Kit adaptateur de mise à la masse – cône standard d'extrémité - (cône inclus)
7A40413	Protection parafoudre – Kit module sonde

Un ensemble se compose donc :

- Sonde absolue livrée avec le logiciel Aqua4Plus Lite
- Sonde BaroScout livrée avec le logiciel Aqua4Plus Lite
- En option un kit communication avec logiciel Aqua4Plus
- Harnais de suspension de longueur adaptée

Caractéristiques modifiables sans préavis - Copyright AnHydre @ 03-2016

AnHydre. Sarl au capital de 9000 Euros

11 Rue de l'égalité 08320 VIREUX MOLHAIN - France

Tel : +333 24 40 11 07 – Fax : +333 24 41 11 57

SIRET 434 917 274 00012

APE 3320C

www.anhydre.eu

anhydre-vente@orange.fr