



AnHydre.
Bleu Passionnément ...

SONDE NUMERIQUE & ENREGISTREUR AUTONOME

INW BaroScout



Description :

BaroScout est une sonde atmosphérique mesurant pression barométrique & température, avec enregistreur de données interne. C'est le compagnon idéal des sondes absolues de niveau/pression INW qui peut être utilisé pour ajuster leurs lectures absolues.

BaroScout se met en réseau avec toute la famille AquisStar d'INW. Sa compatibilité avec la technique sans fil d'INW lui permet d'opérer en surveillance à distance sur les sites isolés.

Fonctionnement :

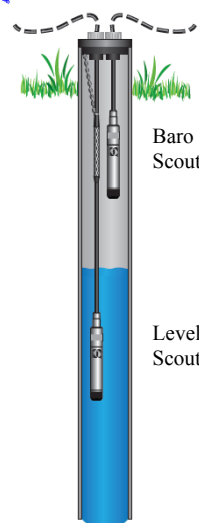
BaroScout opère à faible énergie sur une pile interne Lithium 3,6Vcc format ½ AA. BaroScout utilise une cellule de mesure piézoélectrique extrêmement robuste et stable, combinée avec un circuit de conversion analogique-numérique 16bits. Cette combinaison produit une mesure extrêmement stable et précise pour le circuit du microprocesseur qui traite et enregistre les lectures en mémoire non volatile.

BaroScout utilise une communication RS-485 ModBus et enregistre jusqu'à 50 000 lectures horodatées de pression barométrique et température.

BaroScout est programmé avec un logiciel convivial doté des fonctions puissantes qui permettent un contrôle complet par l'utilisateur, sans prise de tête. Vous pouvez aussi utiliser votre propre logiciel et tout périphérique ModBus RTU pour intégration avec un ensemble existant. Une fois programmé BaroScout collecte les mesures sur l'intervalle choisi.

BaroScout est robuste, fabriqué en acier inoxydable 316, il produit des mesures précises en milieu corrosif. BarScout opère non immergé. Lorsqu'il est appairé avec un ou plusieurs LevelScout, l'utilitaire du logiciel ajuste leurs lectures sur les variations de pression atmosphérique.

- Compensation barométrique des sondes absolues
- Mesure – enregistre pression barométrique, température
- Complète les données des test d'aquifères en conditions de fuite ou de confinement
- Alimentation interne pile Lithium 3,6Vcc
- 50 000 données / mémoire non volatile
- Inox 316
- Export facile vers applications en base de données et tableur
- Protocole ModBus pour automates et centralisation de données
- Autonomie 4,5 ans
- Interface flexible ModBus RTU (RS-485)



Tests de pompage, impact pluvial, marais, forages, cuves, marées, rivières, réservoirs...

AnHydre. Sarl au capital de 9000 €

11 Rue de l'égalité 08320 VIREUX MOLHAIN – France
Tel : +333 24 40 11 07 – Fax : +333 24 41 11 57

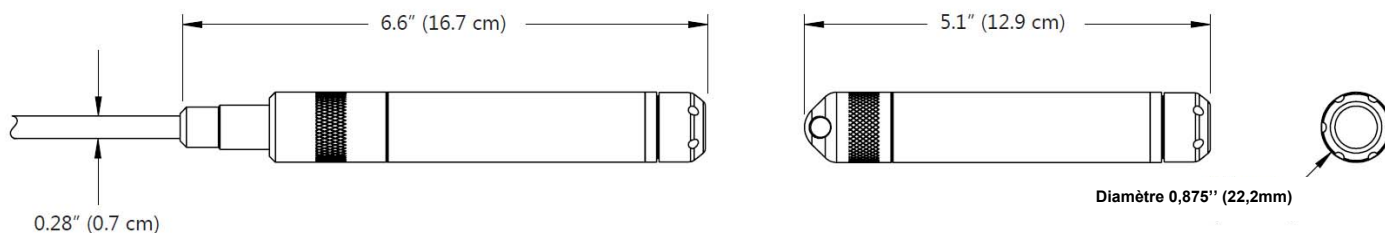
SIRET 434 917 274 00012 APE 3320C www.anhydre.eu anhydre-vente@orange.fr



AnHydre.
Bleu Passionnément ...

Dimensions & spécifications

INW BaroScout



Général :

Longueur : 167mm (version à câble)
129mm (version sans câble)

Diamètre : 22,2mm

Matériau du corps : Inox 316, acétate, fluoropolymère

Communication : RS-485 ModBus® RTU

Lecture directe ModBus® : 32bits IEEE point flottant

Température opérationnelle : -20°C à 60°C

Température de stockage : -40°C à 80°C

Enregistreur :

Mémoire : 50 000 lectures

Cadence : 1/s

Logiciel : Aqua4plus Lite

Format de fichiers : '.xls', '.csv', '.a4d'



Alimentation :

Pile interne : 1 x 3,6Vcc Lithium taille 1/2 AA

Autonomie attendue : 4 ans (fonction de l'utilisation)

Température :

Type d'élément : thermistance

Précision : +/-0,1°C (-20°C à 60°C)

Résolution : 0,01°C

Unités : °Celsius, Fahrenheit, Kelvin

Pression (niveau):

Type de capteur : Jauges de contrainte silicium

Matériau du capteur : Inox 316

Gammes de pression :

*Mode absolu*¹

(PSI) 0 à 30, 50, 100, 300

(ftH2O) 0 à 35, 81, 196, 658

(mH2O) 0 à 10, 24, 59, 200

Unités : PSI, ftH2O, inH2O, cmH2O, mmHO, mH2O, inHg, cmHg, mmHg, mbars, bars, kPa

Précision : +/-0,008PSI (0,55mbar) (@20°C)

+/-0,02PSI (1,34mmBar) (@-20°C à 60°C)

Résolution : 0,01%PE (typique)

Utilisation non immergée

SPE = signal pleine échelle

PE = pleine échelle

AnHydre. Sarl au capital de 9000 Euros

11 Rue de l'égalité 08320 VIREUX MOLHAIN - France

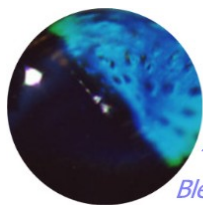
Tel : +333 24 40 11 07 – Fax : +333 24 41 11 57

SIRET 434 917 274 00012

APE 3320C

www.anhydre.eu

anhydre-vente@orange.fr



AnHydre.
Bleu Passionnément ...

Pour commander

INW BaroScout

Code	BaroScout – sonde barométrique enregistreuse autonome – sans câble – acier inoxydable
2A65611	BaroScout – pression barométrique absolue /vide –

Note sur la compensation barométrique :

La compensation barométrique d'une sonde absolue est obtenue avec un BaroScout. La compensation est faite par post traitement sur les fichiers enregistrés et transférés dans votre PC par le logiciel Aqua4Plus. Cette méthode peut être appliquée à toutes quantités de sondes.

Code	Harnais de suspension LevelScout ou BaroScout
7A50520	Longueur 25' / 7,6 mètres
7A50521	Longueur 50' / 15,2 mètres
7A50522	Longueur 75' / 22,8 mètres
7A50523	Longueur 100' / 30,48 mètres
7A50524	Longueur 200' / 60,96 mètres
7A50525	Longueur 500' / 152,4 mètres

Code	LevelScout – sonde enregistreuse autonome – sortie sans câble - acier inoxydable
2Q21112	LevelScout – pression absolue 30 PSI A / 10m d'eau
2Q21114	LevelScout – pression absolue 50 PSI A / 24m d'eau
2Q21116	LevelScout – pression absolue 100 PSI A / 59m d'eau
2Q21118	LevelScout – pression absolue 300 PSI A / 200m d'eau

Code	LevelScout – sonde enregistreuse autonome - sortie sans câble - titane
2Q22112	LevelScout – pression absolue 30 PSI A / 10m d'eau
2Q22114	LevelScout – pression absolue 50 PSI A / 24m d'eau
2Q22116	LevelScout – pression absolue 100 PSI A / 59m d'eau
2Q22118	LevelScout – pression absolue 300 PSI A / 200m d'eau

Logiciel et kit communication	
7A21851	Kit communication sonde intelligente - USB/RS-485 – logiciel Aqua4Plus
7A21847	Kit communication sonde intelligente – RS-232/RS-485, USB/RS-232 – logiciel Aqua4Plus
7A24862	Licence Aqua4Push – logiciel de commande automatisée - 1 licence par sonde
7A22100	Boîte de jonction - 2 sondes intelligentes
7A60865	Kit d'alimentation auxiliaire - pour utilisation avec Aquistar - 12Vcc, 2200mA/h
7A22105	Connexion supplémentaire pour utilisation avec boîte de jonction – alimentation auxiliaire
7A40411	Kit adaptateur de mise à la masse – cône standard d'extrémité - (cône inclus)
7A40413	Protection parafoudre – Kit module sonde

Un ensemble se compose donc :

- Sonde barométrique BaroScout livrée avec le logiciel Aqua4Plus Lite
- Sonde absolue de niveau LevelScout livrée avec le logiciel Aqua4Plus Lite
- En option un kit communication avec logiciel Aqua4Plus
- Harnais de suspension de longueur adaptée

Caractéristiques modifiables sans préavis - Copyright AnHydre @ 03-2016

AnHydre. Sarl au capital de 9000 Euros

11 Rue de l'égalité 08320 VIREUX MOLHAIN - France

Tel : +333 24 40 11 07 – Fax : +333 24 41 11 57

SIRET 434 917 274 00012

APE 3320C

www.anhydre.eu

anhydre-vente@orange.fr