



AnHydre.
Bleu Passionnément ...

Oxymètre optique numérique

YSI Pro DSS-ODO

Température et O2d optique... avec de la mémoire sur le terrain

Sa conception le destine aux applications sur eaux superficielles, souterraines, côtières et à l'aquaculture, robuste et fiable, l'YSI ProDSS-ODO permet de mesurer oxygène dissous et température.

L'YSI ProDSS-ODO se distingue par sa sonde numérique intelligente, automatiquement reconnue par l'instrument. Un écran couleur rétro éclairé, une grande mémoire, des procédures de calibration pratiques, une batterie rechargeable et un programme puissant de gestion des données KOR-DSS pour PC créent la convivialité de l'YSI ProDSS-ODO.

Le récepteur GPS optionnel et un large choix de longueurs variées des câbles permettent une personnalisation complète de l'YSI ProDSS-ODO. Des connexions MIL (spécifications militaires) et un terminal surmoulé caoutchouc étanche IP67 garantissent une durabilité pour produire des données d'échantillonnage durant des années dans les conditions les plus rudes.



Le terminal YSI Pro DSS est également compatible avec les câbles multi-paramètres Pro DSS

Paramètres mesurés :

Oxygène dissous :

O2d %sat

O2d mg/l

Température

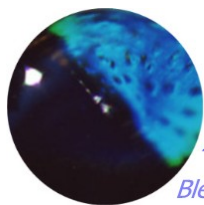
Caractéristiques modifiables sans préavis - Copyright Anhydre 04-2015

- Conception mono câble avec sonde numérique sur câble
- Batterie LiIon rechargeable à longue vie pour alimenter le terminal et les capteurs
- Ecran couleur et clavier rétro éclairé pour échantillonner sous toutes conditions d'éclairage
- Sondes numériques intelligentes mémorisant leur calibration et automatiquement reconnues par l'instrument
- Câbles et éléments sensibles ODO & OBOD remplaçables par l'utilisateur pour une adaptabilité maximale du système, une immobilisation aussi réduite que possible et des coûts d'utilisation minimisés
- Grande capacité mémoire (>100 000 jeux de données) avec liste extensive de sites et marquage ID des données
- Le puissant logiciel KOR-DSS pour la gestion des données géo référencées accompagne chaque instrument
- Connexion USB sur PC avec recharge/alimentation de l'YSI ProDSS et connexion directe sur clé mémoire USB
- Récepteur interne de position GPS optionnel
- Câbles submersibles jusqu'à 100 mètres
- Boîtier robuste étanche IP67 surmoulé caoutchouc, câble à connecteur MIL
- Multilingue dont le Français
- Garanties : 36 mois (terminal), 24 mois (câble - sonde), 12 mois (élément sensible ODO)

AnHydre. Sarl au capital de 9000 €

11 Rue de l'égalité 08320 VIREUX MOLHAIN – France

Tel : +333 24 40 11 07 – Fax : +333 24 41 11 57



AnHydre.
Bleu Passionnément ...

Spécifications générales de l'YSI ProDSS-ODO

| | |
|-------------------------------------|--|
| Dimensions & poids | Largeur 83mm - longueur 216mm - épaisseur 57mm - Poids 567g |
| Alimentation | Accumulateur rechargeable Lilon, autonomie 48 heures (instrument seul sans rétro-éclairage) |
| Mémoire interne | >100 000 lectures horodatées, sortie USB et logiciel KOR-DSS pour PC sous Windows |
| Plages en température | 0°C à 50°C (opération) – 0°C à 45°C (stockage accumulateur en place) – 0°C à 60°C (accumulateur non installé) |
| Ecran | LCD couleur graphique avec rétro éclairage |
| Connexion USB | Micro USB intégrée pour PC, recharge/alimentation et connexion directe clé mémoire USB |
| Garanties | Instrument 36 mois, câble et capteurs 24 mois, élément sensibles ODO & OBOD 12 mois |
| Câbles | Longueurs 1, 4, 10, 20, 30, 40, 50, 60 et 100 mètres – spéciales par incréments de 10 mètres jusqu'à 100 mètres |
| Autres câbles & capteurs | Terminal compatible tous câbles Pro DSS multi-paramètres |
| Modes d'enregistrement | Ponctuel ou continu avec fonction AutoStable |
| Conformité BPL/GLP | Oui, 400 enregistrements BPL/GLP stockés avec possibilité de visualisation, transfert et impression |
| Multilingue | Français, anglais, allemand, espagnol, portugais, italien, japonais, norvégien, chinois simplifié & traditionnel |
| Normes | IP-67, RoHS, CE, WEEE, FCC, UN Part III section 38.3, méthodes de test pour accumulateurs Lilon (classe 9) |
| Position GPS | Récepteur interne en option, coordonnées stockées avec les mesures et les listes de sites |
| Sites & marques ID | 100 sites définis par l'utilisateur et 100 marques ID définies par l'utilisateur |

Spécifications du système YSI Pro DSS-ODO (terminal, capteurs, câbles)

| | |
|--|---|
| Oxygène dissous (%sat, %sat locale, mg/l, ppm) | Gamme : 0 à 500% sat – 0 à 50mg/l Résolution : 0,01mg/l et 0,1%sat ou 0,1mg/l et 1%sat au choix de l'utilisateur Précision : 0 à 200% : +/-1% de la lecture ou 1%sat, la valeur la plus grande 200% à 500% : +/-8% de la lecture 0 à 20mg/l : +/-0,1mg/l ou 1% de la lecture, la valeur la plus grande 20mg/l à 50mg/l : +/-8% de la lecture |
| Baromètre (mmHg, inHg, mbar, psi, kPa, atm) | Gamme : 375mmHg à 825mmHg Résolution : 0,1mmHg Précision : +/-1,5mmHg sur 0°C à 50°C |
| Température (°C - °F - °K) | Gamme : -5°C à 70°C (plage de compensation O2g mg/l sur 0°C à 50°C) Résolution : 0,1°C Précision : +/-0,2°C |

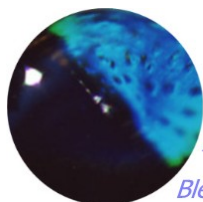
Pour commander l'instrument YSI ProDSS (éléments séparés)

| | |
|-------------------|--|
| 626870-1 | Terminal Boîtier YSI ProDSS <i>sans récepteur GPS interne</i> , livré avec accumulateur Lilon préinstallé, lanière, câble USB pour communication avec PC et recharge de l'accumulateur, chargeur universel secteur, câble pour connexion sur clé mémoire USB, Guide de démarrage rapide, clé mémoire USB avec logiciel KOR-DSS et copie numérique du manuel complet d'utilisation. |
| 626870-2 | Terminal Boîtier YSI ProDSS <i>avec récepteur GPS interne</i> , livré avec accumulateur Lilon préinstallé, lanière, câble USB pour communication avec PC et recharge de l'accumulateur, chargeur universel secteur, câble pour connexion sur clé mémoire USB, Guide de démarrage rapide, clé mémoire USB avec logiciel KOR-DSS et copie numérique du manuel complet d'utilisation. |
| Câbles : | Les câbles portent les capteurs de température et O2d. Un porte câble accompagne les câbles de 4 mètres et plus. |
| 626250-1 | Câble avec capteurs de température et oxygène dissous ODO*, longueur 1 mètre |
| 626250-4 | Câble avec capteurs de température et oxygène dissous, ODO*, longueur 4 mètres |
| 626250-10 | Câble avec capteurs de température et oxygène dissous, ODO*, longueur 10 mètres |
| 626250-20 | Câble avec capteurs de température et oxygène dissous ODO*, longueur 20 mètres |
| 626250-30 | Câble avec capteurs de température et oxygène dissous ODO*, longueur 30 mètres |
| 626250-40 | Câble avec capteurs de température et oxygène dissous ODO*, longueur 40 mètres |
| 626250-50 | Câble avec capteurs de température et oxygène dissous ODO*, longueur 50 mètres |
| 626250-60 | Câble avec capteurs de température et oxygène dissous ODO*, longueur 60 mètres |
| 626250-100 | Câble avec capteurs de température et oxygène dissous, ODO*, longueur 100 mètres |
| 626250-X | Câble avec capteurs de température et oxygène dissous ODO*, longueur spéciale par incréments de 10 mètres et jusqu'à 100 mètres |
| 426401 | Sonde OBOD* pour DBO au laboratoire, avec alimentation et adaptateurs flacons Europe, SAA et BS |
| | <i>* Ces éléments sensibles sont remplacés périodiquement :</i> |
| 626320 | Élément sensible O2d ODO |
| 626482 | Élément sensible O2d OBOD |

AnHydre. Sarl au capital de 9000 Euros

11 Rue de l'égalité 08320 VIREUX MOLHAIN - France

Tel : +333 24 40 11 07 – Fax : +333 24 41 11 57



AnHydre.
Bleu Passionnément ...



Plus résistant



Plus intelligent

Pour commander les accessoires de l'YSI ProDSS-ODO

| | |
|---------------|---|
| 603075 | Grande sacoche matelassée de transport |
| 626946 | Grande valise rigide de transport |
| 626945 | Petite valise rigide de transport (instruments 1 et 4 mètres) |
| 603069 | Clip de ceinture |
| 063517 | Clamp (fixation sur rambarde, table...) |
| 063507 | Petit tripode pour surface plane (table, paillasse de laboratoire, bateau...) |

Caractéristiques modifiables sans préavis – Copyright @ AnHydre 04-2015

AnHydre. Sarl au capital de 9000 Euros

11 Rue de l'égalité 08320 VIREUX MOLHAIN - France

Tel : +333 24 40 11 07 – Fax : +333 24 41 11 57