

L'OMC-045-III est une centrale d'acquisition & transmission, puissante et compacte, caractérisée par une faible consommation d'énergie. Très complète, elle est équipée d'un modem GPRS et d'un récepteur GPS, d'une surveillance de température interne. Deux logements très accessibles accueillent les cartes, mémoire SD-2Go et SIM réseau GSM/GPRS. La mémoire interne non volatile opère en tampon entre les transmissions.

L'OMC-045-III est idéale pour la surveillance de qualité d'eau, les mesures de courant et de débit, la météorologie mais sa souplesse ne la limite pas à ces domaines, elle trouve sa place sur les chantiers de dragage, de construction, etc.

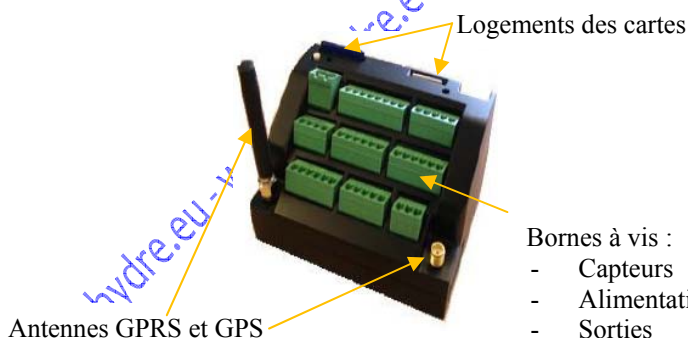
Présentée en module compact, elle peut être habillée en fonction de demandes spécifiques pour couvrir de nombreux champs d'application.

L'autonomie dépend à l'évidence de la configuration, par exemple : avec un transmetteur de pression 4-20mA l'autonomie dépassera 3 ans.

L'OMC-045-III est livrée avec un logiciel gratuit OMC-Programmer utilisé pour le paramétrage, c'est un outil convivial simple pour définir les cycles et les transferts vers FTP et boîte courriel.

Caractéristiques résumées

- 1 à 4 sondes en liaison série RS-232 - 1 signal RS-422/RS-485 (sonde multi-paramètres YSI, Ponselle, OTT Hydromet, Eureka, Aquaread, courantomètres Sontek, Nortek, sondes numériques INW AquiStar, Analite...)
- Support du protocole Mod-Bus - Utilisation de pilotes programmables entrées/sorties pour divers instruments
- 4 sondes analogiques 4-20mA, 12 bits - 1 sonde analogique 0-10Vcc, 12 bits (tous types : niveau, pression, turbidité...)
- 1 entrée ToR (contact), 1 entrée potentiomètre, 12 bits - 1 entrée impulsion (anémomètre, compteur d'eau, pluviomètre...)
- 4 sorties digitales. Ces sorties sont destinées à commander & signaler un évènement (échantillonneur, alarme, pompe...)
- 2 sorties puissance commutées pour alimenter des capteurs
- Capteur intégré : température, puissance consommée...
- Récepteur GPS interne pour traque de position des stations
- Transmission :
 - GSM/GPRS (données vers FTP, courriel, SMS d'alerte/alarme)
 - Radio, satellite (données vers base terrestre)



Intégration en bouée



Dans un pluviomètre

AnHydre. Sarl au capital de 9000 €

11 Rue de l'égalité 08320 VIREUX MOLHAIN – France

Tel : +333 24 40 11 07 – Fax : +333 24 41 11 57

Vente France : 0811 60 08 08 – SAV France : 0825 66 30 40

SIRET 434 917 274 00012 APE 3320C www.anhydre.eu anhydre-vente@orange.fr

Généralités

L'OMC-045-III est une évolution des populaires OMC-045 II, largement utilisées en surveillance environnementale, météorologie, etc. Toutes les suggestions des utilisateurs bénéficient à évolution. Par exemple conversion AD plus performante, récepteur GPS interne, logements des cartes SIM et mémoire SD... Ceci est concrétisé en un boîtier compact 92x71x48mm intégrant toutes les électroniques dont modem GPRS & récepteur GPS, des borniers extractibles faciles à atteindre, voyants LED d'état d'opération, protection par fusible interne et connexion mini-USB pour les communications.

Ce module a un indice de protection IP40 et doit donc être protégé par un habillage. Plusieurs types de boîtiers vous sont proposés, depuis le petit boîtier étanche avec batterie pour installation sur une berge ou sous le cône collecteur d'un pluviomètre, jusqu'aux bouées de différentes tailles bien équipées avec signalisation lumineuse et radar, panneaux solaires, etc. La centrale OMC-045-III est une centrale flexible et réellement personnalisable.

L'OMC-045-III est livrée en standard avec l'application OMC-Programmer sous Windows® pour une configuration conviviale des stations. Les différents capteurs sont facilement choisis dans une liste. De la même manière, on peut ajouter des paramètres, mesurés ou calculés. Des seuils programmables surveillent les niveaux d'alerte et d'alarme mais aussi déterminent les actions lancées en cas d'anomalie : envoi de SMS, commande d'échantillonneur, modification du pas de mesure, etc.

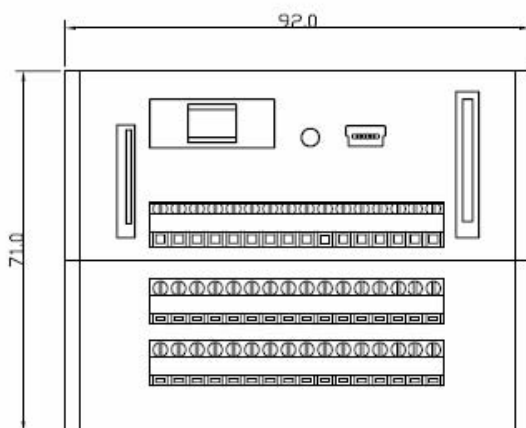
L'enregistrement flexible et abordable maintenant disponible pour les paramètres Hydro – Météo !



Station temporaire sur berge d'un canal (sonde de niveau)



Boîtier IP68 avec connexion pour une sonde



Bouée en surveillance sur dragage

AnHydre. Sarl au capital de 9000 Euros

11 Rue de l'égalité 08320 VIREUX MOLHAIN - France

Tel : +333 24 40 11 07 – Fax : +333 24 41 11 57

Vente France : 0811 60 08 08 – SAV France : 0825 66 30 40

SIRET 434 917 274 00012

APE 3320C

www.anhydre.eu

anhydre-vente@orange.fr

Spécifications

Général :

Modem GPRS/GSM interne
Compatible radio & satellite
Force du signal GPRS affichable & enregistrable
Les données actuelles et historiques peuvent être collectées via connexion directe, via GPRS.
Programmation en mémoire non volatile
Carte SIM facile à installer
Carte SD-2Go facile à installer
Connecteur mini USB
Possibilité de connecter clavier et souris
Valeurs actuelles peuvent être collectées par PDA
LED d'affichage d'activité
Intervalle de mesure programmable entre 0,25s et 24 heures, durant un état d'alarme, l'intervalle peut se réduire automatiquement pour confirmer l'état d'alarme/alerte
Horloge temps réel avec pile de secours, synchronisation PS, GPRS-NT, GPS ou manuelle
Zone horaire programmable
Mise à jour réglages et logiciel, manuelle ou en ligne

Ports de communication :

1 x Mini USB pour communication PC
1 x RS-232 réservé clavier/souris
1 x RS-232 interne pour modem GPRS
1 x RS-232 interne pour récepteur GPS

Environnement :

Température : -25°C à 70°C
Humidité : 10 à 90%
Protection : IP40

Alimentation : 8-24Vcc
Alimentation 2 : 3,6Vcc (pile lithium D)
Protection inversion de polarités
Protection faible tension

Entrées :

Analogiques :

4 x Entrées d'usage général 4-20mA
1 x Entrée d'usage général 0-10Vcc
1 x Entrée potentiomètre

Série :

1 x Entrée capteur Série RS-232/RS-422
3 x Entrées capteur Série RS-232, RS-485, ModBus

Digitale (ToR) :

1 x Entrée état/impulsion/fréquence
1 x Entrée état supplémentaire

Interne :

Tension d'alimentation

Remarque : Si une sonde numérique (RS-232 ou RS-422) peut mesurer et calculer des paramètres complémentaires, c'est un maximum de 32 paramètres par capteur série qui peut être enregistré. Le préchauffage programmable met la sonde sous tension une durée préréglée avant de lire les valeurs. L'OMC-045-III peut aussi opérer en mode transparent de manière à pouvoir modifier la programmation de la sonde.

Sorties :

2 x alimentations commutées pour capteurs
2 x sorties d'alarme/commande par impulsion

Gestion d'alarmes :

Quatre points de consigne d'alerte - alarme attribués sur un maximum de 16 voies. L'action peut être l'envoi d'un message SMS vers un maximum de 2 numéros d'appel. Sur alarme basse et haute, une impulsion peut être commandée pour commander un échantillonneur. La longueur d'impulsion est programmable. Sur chaque point de consigne peut s'appliquer une hystérésis.

Les alarmes système sur lesquelles peut être envoyé un SMS : batterie faible, défaut communication sonde série, arrêt de défaut de communication, impossibilité d'envoi de courriels, fin d'état d'alarme (après délai), début de déploiement, défaut de synchronisation temps serveur NTP.

Réception de SMS de commande :

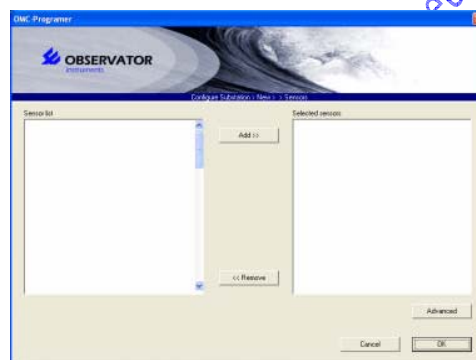
Arrêt temporaire pour maintenance, envoi des dernières données, réveil forcé

Logiciel OMC-Programmer

OMC-Programmer est un outil logiciel puissant pour paramétrer les centrales Observator dont l'OMC-045-III.

Configurer vos stations de terrain n'a jamais été aussi facile : sélectionner les capteurs dans une liste. OMC-Programmer vous avertit si trop de capteurs ont été choisis ou si une combinaison n'est pas possible.

OMC-Programmer affiche ensuite la liste de paramètres pouvant être mesurés ou calculés. Ajouter/supprimer des paramètres comme désiré pour leur utilisation dans la station de terrain. Pour chacun des paramètres choisis, les points de consigne (2 alertes, 2 alarmes) peuvent être paramétrés. Ensuite, c'est au tour de la centrale et de ses sorties vers un FTP ou une adresse de messagerie, les numéros d'appel des destinataires des alertes/alarmes.



OMC-Programmer contient en plus un outil de transfert facile avec fonction de création graphique. Ceci peut être utilisé pour la collecte manuelle des mesures et leur sauvegarde vers Excel® par exemple.

Une fois vos données réceptionnées sur le FTP vous pouvez choisir d'utiliser OMC Data On Line. Il offre un ensemble de fonctions très avancées pour la présentation des données sur page Web, l'édition automatique de rapports multi destinataires, la gestion d'alarmes complexes, le partage hiérarchisé avec des groupes distants, la création d'un serveur...

Exemples d'habillages personnalisés :



Grande bouée pour canal

Petite bouée pour zone de loisirs

Ensemble pour bouée d'opportunité avec conteneur batterie interchangeable

AnHydre, Sarl au capital de 9000 Euros

11 Rue de l'égalité 08320 VIREUX MOLHAIN - France

Tel : +333 24 40 11 07 – Fax : +333 24 41 11 57

Vente France : 0811 60 08 08 – SAV France : 0825 66 30 40

SIRET 434 917 274 00012

APE 3320C

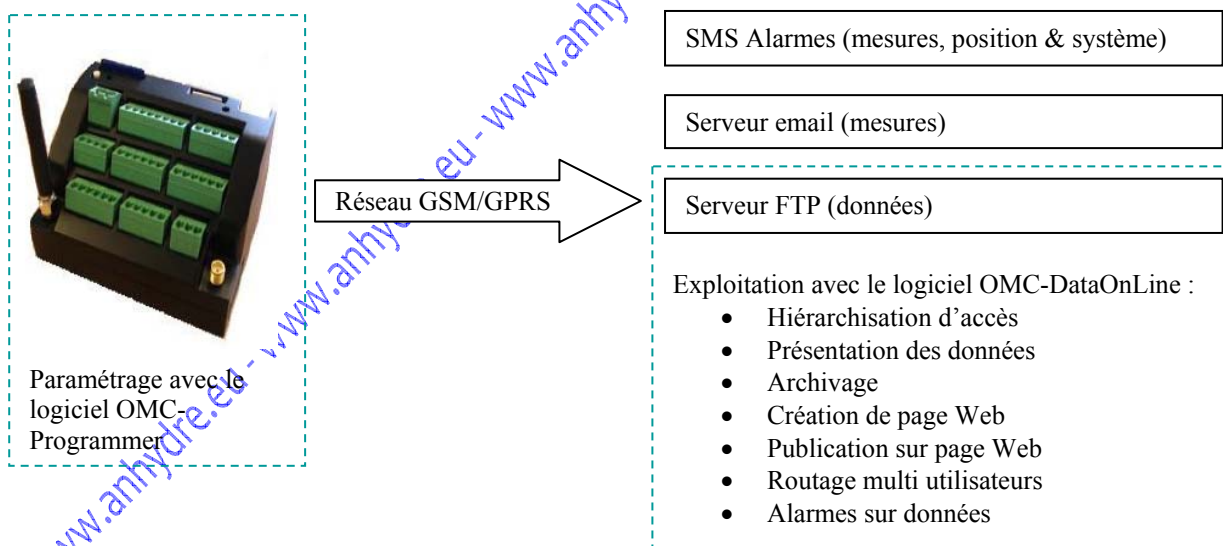
www.anhydre.eu

anhydre-vente@orange.fr

Pour commander :

OMC-04x-conf	Pré-configuration en usine de l'OMC-045-III avec tests d'envoi
OMC-045-III	Centrale acquisition & transmission avec modem GPRS/GSM, récepteur GPS, 4 entrées analogiques 4...20mA, 1 entrée 0...10Vcc / potentiomètre. 4 entrées Série RS-232 dont une configurable RS-422, 2 entrées ToR, 2 sorties commutée d'alimentation des capteurs. Mémoire standard 2 Go. Programme de paramétrage OMC-Programmer pour PC sous Windows.
OMC-045-G01	Antenne GPS magnétique avec amplificateur faible bruit
OMC-045-G02	Antenne GPS résistante UV et vandalisme
OMC-045-G03	Antenne GPS renforcée qualité marine avec accessoires
OMC-045-G04	Antenne GPS renforcée qualité marine seule
OMC-045-A01	Antenne GPRS extérieur qualité marine
OMC-045-A02	Antenne GPRS flexible à installer directement sur la centrale
OMC-045-A03	Antenne GPRS résistante UV et vandalisme
OMC-045-H01	Q-Box IP 67 avec la centrale OMC-045-III, batterie 12Vcc 7Ah et connexion pour sonde YSI
OMC-045-H02	Q-Box IP-68, petit boîtier
OMC-045-H03	Boîtier à enterrer avec capot et antenne GPRS intégrée pour installation sur trottoir, pelouses ou chaussée
OMC-045-SD2	Carte mémoire 2Go
OMC-045-SW1	Détecteur de niveau à flotteur, câble 5m, support inox 316, installation en cale, ballast...
OMC-045-A04	Modem radio satellite avec antenne standard
OMC-045-A05	Antenne marine pour modem radio
OMC-045-M03	Module communication pour modem satellite Iridium (modem non inclus)
OMC-045-A06	Modem Iridium avec antenne

Transmission GSM-GPRS Point à Point :



Caractéristiques modifiables sans préavis – Copyright AnHydre 2015

AnHydre. Sarl au capital de 9000 Euros

11 Rue de l'égalité 08320 VIREUX MOLHAIN - France

Tel : +333 24 40 11 07 – Fax : +333 24 41 11 57

Vente France : 0811 60 08 08 – SAV France : 0825 66 30 40

SIRET 434 917 274 00012

APE 3320C

www.anhydre.eu

anhydre-vente@orange.fr