



AnHydre.
Bleu Passionnément ...

SONDE & ENREGISTREUR AUTONOME AquiStar™

PT2X

Pression & température



Description :

AquiStar® PT2X est une sonde pression/niveau & température, submersible avec enregistreur de données interne. Cette sonde stocke jusqu'à 520 000 données horodatées de pression/niveau & température. Elle opère à faible énergie et utilise un logiciel convivial.

Les sessions d'enregistrement sont flexibles, multi-phases, mémorisées pour réutilisation ultérieures, les opérations individuelles ou par groupes. Une pause temporaire permet le repositionnement ou le transport de la sonde, le départ différé simplifie les opérations synchronisées des groupes de sondes.

Fonctionnement :

AquiStar® utilise l'énergie d'une paire de piles alcalines internes ou d'une source externe via le câble en cas d'application très intensive. Il existe plusieurs solutions d'alimentation par piles, accumulateurs internes et autres sources externes.

La sonde PT2X est livrée avec le puissant logiciel Aqua4Plus sous Windows, il permet un contrôle complet par l'utilisateur, y compris la surveillance en temps réel, la programmation flexible, la calibration simple sur site et les affichages en tableau et graphe, mais aussi les mises à jour de logiciel sur le terrain sans prise de tête.

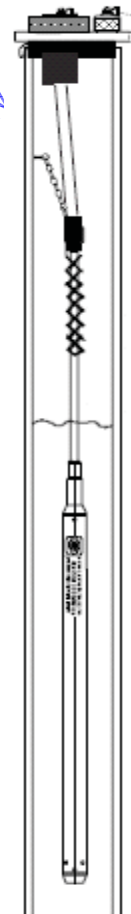
Aqua4Plus permet une calibration facile par immersion de la sonde puis ajustement de la valeur via l'utilitaire de calibration.

La compensation barométrique est simple, par capillaire dans le câble (sonde immergée relative) ou par sonde barométrique externe (sonde immergée absolue) et ceci que la sonde immergée soit avec ou sans câble intégré.

La sonde PT2X permet une connectivité sans fil radio et/ou GPRS/GSM, la mise en réseau RS-485 avec des longueurs de câbles supérieures au RS-232. Le connecteur est facilement déposable pour le passage sous gaine et différents types de câble, polyéthylène, polyuréthane, Téflon® FEP, Mylar offrent la flexibilité requise aux exigences des sites.

Tests de pompage, impact pluvial, marais, forages, cuves, marées, rivières, réservoirs...

- Diamètre 19mm
- Pression/niveau, température et temps
- +/-0,05%SPE en précision typique
- Alimentation interne 2 piles AA ou externe via le câble
- 520 000 données / mémoire non volatile
- Inox 316 ou titane, téflon® - Viton®
- Export facile vers applications en base de données et tableau
- Protocole ModBus pour automates et centralisation de données
- Câbles, options FEP & Téflon®, polyéthylène, polyuréthane
- Interface flexible RS-485/RS-232/USB/SDI-12/ModBus



AnHydre. Sarl au capital de 9000 €

11 Rue de l'égalité 08320 VIREUX MOLHAIN – France

Tel : +333 24 40 11 07 – Fax : +333 24 41 11 57

Vente France : 0811 60 08 08 – SAV France : 0825 66 30 40

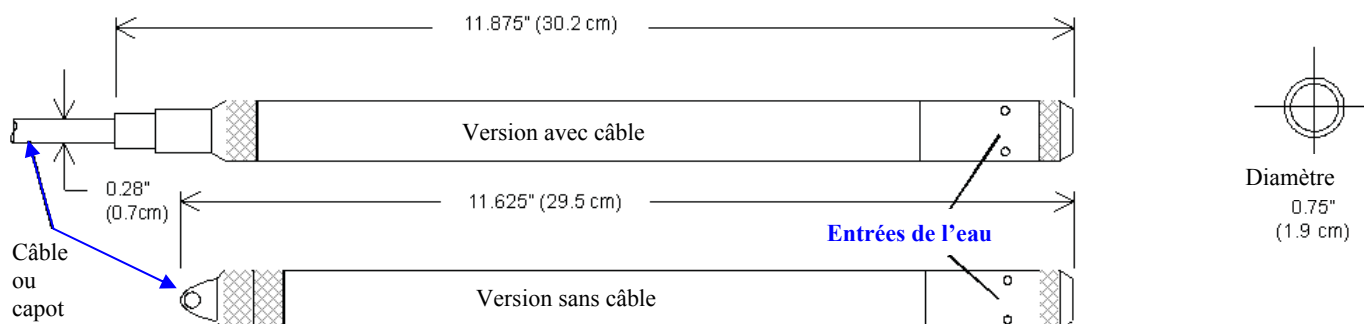
SIRET 434 917 274 00012 APE 3320C www.anhydre.eu anhydre-vente@orange.fr



AnHydre.
Bleu Passionnément ...

Dimensions & spécifications

PT2X



Général :

Longueur : 302/308mm (existe sans compartiment piles)
Diamètre : 19mm
Poids : 0,4kg
Matériau du corps : Inox 316, titane, acétate
Matériau joints : Viton® et Téflon®
Indice de protection : IP68, NEMA 6P
Silicagel : 1-3mm marqué (capacité standard et haute)
Connecteur d'extrémité : disponible en bout de câble
Communication : RS-485 ModBus® RTU – SDI-12 (V1.3)
Lecture directe ModBus® : 32bits IEEE point flottant
Sortie SDI-12 : ASCII
Calcul interne : 32bits point flottant
Température opérationnelle³ : -15°C à 55°C
Température de stockage¹ : -40°C à 80°C

Enregistreur :

Mémoire : 4Mo – 520 000 lectures
Modes d'enregistrement : Variable, défini, logarithmique, profilé
Cadence : 8x/s maximum
Vitesse : 9 600, 19 200, 38 400 bauds
Logiciel : Aqua4plus ou AquaPush
Réseau : 32 adresses disponibles par jonction avec capacité de groupe (jusqu'à 255)
Format de fichiers : '.xls', '.csv', '.a4d'

Alimentation :

Piles internes : 2 x 1,5Vcc alcalines taille AA²
Alimentation auxiliaire : nominale 12Vcc nominale, plage 6-15Vcc
Autonomie attendue : 18 mois à intervalle 15 minutes⁶

Température :

Type d'élément : circuit intégré numérique
Précision : +/-0,5°C
Résolution : 0,1°C
Gamme : -40°C à 80°C
Unités : °Celsius, Fahrenheit, Kelvin

Pression :

Type de capteur : Jauges de contrainte silicium
Matériau du capteur : Inox 316 ou titane
Gammes de pression :
Mode relatif
 (ftH2O) 0 à 2,3, 5,8, 12, 35, 69, 115, 231, 692
 (mH2O) 0 à 0,7, 1,75, 3,5, 10,5, 21, 35, 70, 210

Mode absolu

(ftH2O) 0 à 46, 69, 115, 231, 692,
 (mH2O) 0 à 14, 21, 35, 70, 210

Unités : PSI, ftH2O, inH2O, cmH2O, mmHO, mH2O, inHg, cmHg, mmHg, bars, mbars, kPa
Bande d'erreur statique : +/-0,05%SPE (typique)
 +/-0,1%SPE (maximum) meilleure droite à 20°C
Résolution : 0,0034%PE (typique) mètres
Pression maximum opérationnelle : 1,1 x PE
Pression de destruction⁴ : 3,0 x PE
Plage compensée : 0°C à 40°C

SPE = signale pleine échelle
 PE = pleine échelle

- 1 – Stockage sans piles
- 2 – Lithium disponible sur demande
- 3 – Requiert le kit de protection antigel si immersion en condition de gel
- 4 – Rupture réduite à P>300PSI
- 5 – Pressions supérieures sur demande
- 6 – Peut varier en fonction des conditions environnementales

AnHydre. Sarl au capital de 9000 Euros

11 Rue de l'égalité 08320 VIREUX MOLHAIN - France

Tel : +333 24 40 11 07 – Fax : +333 24 41 11 57

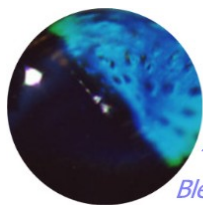
Vente France : 0811 60 08 08 – SAV France : 0825 66 30 40

SIRET 434 917 274 00012

APE 3320C

www.anhydre.eu

anhydre-vente@orange.fr



AnHydre.
Bleu Passionnément ...

Pour commander

PT2X

Note 1: une sonde relative doit être équipée d'un câble avec capillaire de compensation barométrique d'une longueur adaptée à la profondeur (eau + air) dans le forage ou la rivière.

Note 2: une sonde absolue est soit équipée d'un câble ordinaire (sans capillaire de compensation barométrique) d'une longueur adaptée à la profondeur (eau + air) dans le forage ou la rivière, soit d'un simple capot de fermeture sans câble.

Code	PT2X – sonde enregistreuse autonome - sortie câble - mémoire 4Mo – acier inoxydable
2A33720	PT2X – pression relative 1 PSIG / 70mbar
2A31722	PT2X – pression relative 2,5 PSIG / 175mbar
2A31724	PT2X – pression relative 5 PSIG / 350mbar
2A31726	PT2X – pression relative 15 PSIG / 1 050mbar
2A31750	PT2X – pression absolue 20 PSIA / 1 400mbar
2A31728	PT2X – pression relative 30PSIG / 2 100mbar
2A31752	PT2X – pression absolue 30 PSIA / 2 100mbar
2A31730	PT2X – pression relative 50 PSIG / 350mbar
2A31754	PT2X – pression absolue 50 PSIA / 350mbar
2A31732	PT2X – pression relative 100 PSIG / 7 000mbar
2A31756	PT2X – pression absolue 100 PSIA / 7 000mbar
2A31734	PT2X – pression relative 300 PSIG / 21 000mbar
2A31758	PT2X – pression absolue 300 PSIA / 21 000mbar
2A31760	PT2X – pression relative scellée 500 PSIs / 35 000mbar
2A31762	PT2X – pression relative scellée 1 000 PSIs / 70 000mbar
2A31764	PT2X – pression relative scellée 3 000 PSIs / 210 000mbar

Code	PT2X - sonde enregistreuse autonome – sans câble – mémoire 4Mo – acier inoxydable
2A21750	PT2X – pression absolue 20 PSIA / 1 400mbar
2A21752	PT2X – pression absolue 30 PSIA / 350mbar
2A21754	PT2X – pression absolue 15 PSIA / 1 050mbar
2A21756	PT2X – pression absolue 100 PSIA / 7 000mbar
2A21758	PT2X – pression absolue 300 PSIA / 21 000mbar
2A21760	PT2X – pression absolue 500 PSIA / 3 500mbar
2A21762	PT2X – pression relative scellée 1 000 PSIs / 35 000mbar
2A21764	PT2X – pression relative scellée 3 000 PSIs / 70 000mbar

Code	PT2X – sonde enregistreuse autonome – sortie câble – mémoire 4Mo - titane
2A34720	PT2X – pression relative 1 PSIG / 70mbar
2A34722	PT2X – pression relative 2,5 PSIG / 175mbar
2A34724	PT2X – pression relative 5 PSIG / 350mbar
2A34726	PT2X – pression relative 15 PSIG / 1 050mbar
2A34750	PT2X – pression absolue 20 PSIA / 1 400mbar
2A34728	PT2X – pression relative 30PSIG / 2 100mbar
2A34752	PT2X – pression absolue 30 PSIA / 2 100mbar
2A34730	PT2X – pression relative 50 PSIG / 350mbar
2A34754	PT2X – pression absolue 50 PSIA / 350mbar
2A34732	PT2X – pression relative 100 PSIG / 7 000mbar
2A34756	PT2X – pression absolue 100 PSIA / 7 000mbar
2A34734	PT2X – pression relative 300 PSIG / 21 000mbar
2A34758	PT2X – pression absolue 300 PSIA / 21 000mbar

AnHydre. Sarl au capital de 9000 Euros

11 Rue de l'égalité 08320 VIREUX MOLHAIN - France

Tel : +333 24 40 11 07 – Fax : +333 24 41 11 57

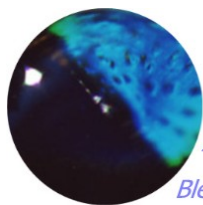
Vente France : 0811 60 08 08 – SAV France : 0825 66 30 40

SIRET 434 917 274 00012

APE 3320C

www.anhydre.eu

anhydre-vente@orange.fr



AnHydre.
Bleu Passionnément ...

Code	PT2X – sonde enregistreuse – sans câble - mémoire 4Mo – acier inoxydable
2A22750	PT2X – pression absolue 20 PSIA / 1 400mbars
2A22752	PT2X – pression absolue 30 PSIA / 2 100mbars
2A22754	PT2X – pression absolue 50 PSIA / 3 500mbars
2A22756	PT2X – pression absolue 100 PSIA / 7 000mbars
2A22758	PT2X – pression absolue 300 PSIA / 21 000mbars

Code	PT2X BV – sonde barométrique enregistreuse autonome – mémoire 4Mo
2A65611	PT2X – pression barométrique absolue /vide – boîtier de surface étanche aux intempéries
2A31711	PT2X – pression barométrique absolue /vide – sonde avec câble
2A21711	PT2X – pression barométrique absolue /vide – sonde sans câble

Code	Compensator – sonde barométrique enregistreuse – mémoire 4Mo
2K22502	Compensator – pression barométrique absolue /vide – boîtier étanche aux intempéries, sans alimentation interne
2K23502	Compensator – pression barométrique absolue /vide – boîtier étanche aux intempéries
2K24502	Compensator – pression barométrique absolue /vide – boîtier étanche aux intempéries, sans alimentation interne

Note sur la compensation barométrique :

La compensation barométrique d'une sonde absolue est obtenue par une référence barométrique externe. Ce peut être via une liaison filaire permanente entre la(es) sonde(s) immergées et un boîtier Compensator installé en surface. Le Compensator existe avec/sans alimentation interne et il sort des données compensées.

La compensation barométrique d'une sonde absolue peut aussi être obtenue sans liaison filaire, au moyen d'une sonde barométrique enregistreuse indépendante PT2X-BV installée en surface. La compensation est alors faite par post traitement sur les fichiers enregistrés et transférés dans votre PC par le logiciel Aqua4Plus. Cette méthode peut être appliquée à toutes quantités de sondes.

Câbles	A choisir en fonction de la résistance recherchée (température, chimique...)
7A23540	Câble de sonde submersible polyuréthane – avec capillaire (segment 0,3m)
7A23542	Câble de sonde submersible polyéthylène – avec capillaire (segment 0,3m)
7A23543	Câble de sonde submersible FEP – avec capillaire (segment 0,3m)
7A23544	Câble de sonde submersible Tefzel – avec capillaire (segment 0,3m)
7A23546	Câble de sonde submersible polyuréthane 12C – avec capillaire (segment 0,3m)
7A23550	Câble submersible 5 conducteurs polyuréthane – sans capillaire (segment 0,3m)

7A23552	Câble submersible économique Mylar – avec capillaire (segment 0,3m)
7A23554	Câble submersible économique Mylar – sans capillaire (segment 0,3m)
7A23640	Câble submersible polyuréthane – avec capillaire (segment mètre)
7A23642	Câble submersible polyéthylène – avec capillaire (segment mètre)
7A23643	Câble de sonde submersible FEP – avec capillaire (segment mètre)
7A23644	Câble de sonde submersible Tefzel – avec capillaire (segment mètre)
7A23646	Câble de sonde submersible polyuréthane 12C – avec capillaire (segment mètre)
7A23650	Câble submersible 5 conducteurs polyuréthane – sans capillaire (segment mètre)
7A23651	Câble submersible économique Mylar – avec capillaire (segment mètre)
7A23654	Câble submersible économique Mylar – sans capillaire (segment mètre)

Connecteurs	
7A23702	Cordon de service à fils libres (sondes à double communication)
7A23704	Connecteur acier inoxydable - OPTION

AnHydre. Sarl au capital de 9000 Euros

11 Rue de l'égalité 08320 VIREUX MOLHAIN - France

Tel : +333 24 40 11 07 – Fax : +333 24 41 11 57

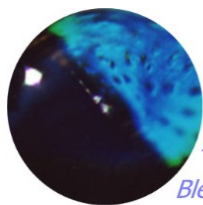
Vente France : 0811 60 08 08 – SAV France : 0825 66 30 40

SIRET 434 917 274 00012

APE 3320C

www.anhydre.eu

anhydre-vente@orange.fr



AnHydre.
Bleu Passionnément ...

Tambours	
7A22520	Tambour de capacité 200' - 60 mètres
7A22525	Tambour de capacité 500' - 150 mètres
7A22530	Tambour de capacité 1500' - 460 mètres

Logiciel et kit communication	
7A21851	Kit communication sonde intelligente - USB/RS-485 – logiciel Aqua4Plus
7A21847	Kit communication sonde intelligente – RS-232/RS-485, USB/RS-232 – logiciel Aqua4Plus
7A24862	Licence Aqua4Push – logiciel de commande automatisée - 1 licence par sonde
7A22100	Boîte de jonction - 2 sondes intelligentes
7A60865	Kit d'alimentation auxiliaire - pour utilisation avec Aquistar - 12Vcc, 2200mA/h
7A22105	Connexion supplémentaire pour utilisation avec boîte de jonction – alimentation auxiliaire
7A40411	Kit adaptateur de mise à la masse – cône standard d'extrémité - (cône inclus)
7A40413	Protection parafoudre – Kit module sonde

Un ensemble se compose donc :

- Sonde relative ou absolue
- Câble en fonction des besoins
- Kit communication avec logiciel
- Compensation barométrique adaptée au site

Caractéristiques modifiables sans préavis - Copyright AnHydre @ 02-2015

AnHydre. Sarl au capital de 9000 Euros

11 Rue de l'égalité 08320 VIREUX MOLHAIN - France

Tel : +333 24 40 11 07 – Fax : +333 24 41 11 57

Vente France : 0811 60 08 08 – SAV France : 0825 66 30 40

SIRET 434 917 274 00012

APE 3320C

www.anhydre.eu

anhydre-vente@orange.fr