

**AnHydre.**  
Bleu Passionnément ...

## TRANSMETTEUR SUBMERSIBLE **AquiStar™**

**PS-9800**

### Pression & température – signal 4-20mA

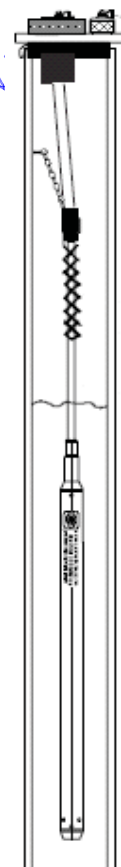


#### Description :

AquiStar® PS-9800 est un transmetteur de pression/niveau (& option température), submersible avec sortie analogique en boucle de courant 4-20mA.

Ce transmetteur opère à faible énergie et dispose d'options de câble choisis en fonction des conditions du site.

- Diamètre 19mm
  - Pression/niveau, option température
- Boucle 4-20mA / 9-24Vcc
  - Précision 0,1% SPE
- Câbles, options FEP & Téflon®, polyéthylène, polyuréthane
  - Inox 316 ou titane, téflon® - Viton®
- Cône ou raccord ¼" NPT
  - Meilleures précision & stabilité
- Protection para surtension et inversion de polarité
  - Stable en température 2% sur 50°C ou 0,2% sur 40°C en option



#### Fonctionnement :

L'AquiStar® PS-9800 utilise l'énergie d'une source externe pour opérer sur des applications très intensives. Sa consommation limitée permet aussi de la coupler avec des systèmes autonomes opérant sur piles.

La sonde PS-9800 utilise une compensation barométrique simple, par capillaire dans le câble (sonde immergée relative) ou par baromètre PS-9800 externe (la sonde en immersion est reliée par son câble avec le boîtier en surface) ou encore par calcul dans la centrale d'acquisition.

La sonde PS-9800 une liaison avec des longueurs importantes de câble dont la gaine est choisie parmi les différents types polyéthylène, polyuréthane, Téflon® FEP offrant la flexibilité requise aux exigences des sites.

**Surveillance de pompage, impact pluvial, niveau d'eau en marais, forages, cuves, marées, rivières, réservoirs, lixiviats...**

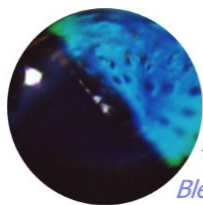
**AnHydre.** Sarl au capital de 9000 €

11 Rue de l'égalité 08320 VIREUX MOLHAIN – France

Tel : +333 24 40 11 07 – Fax : +333 24 41 11 57

Vente France : 0811 60 08 08 – SAV France : 0825 66 30 40

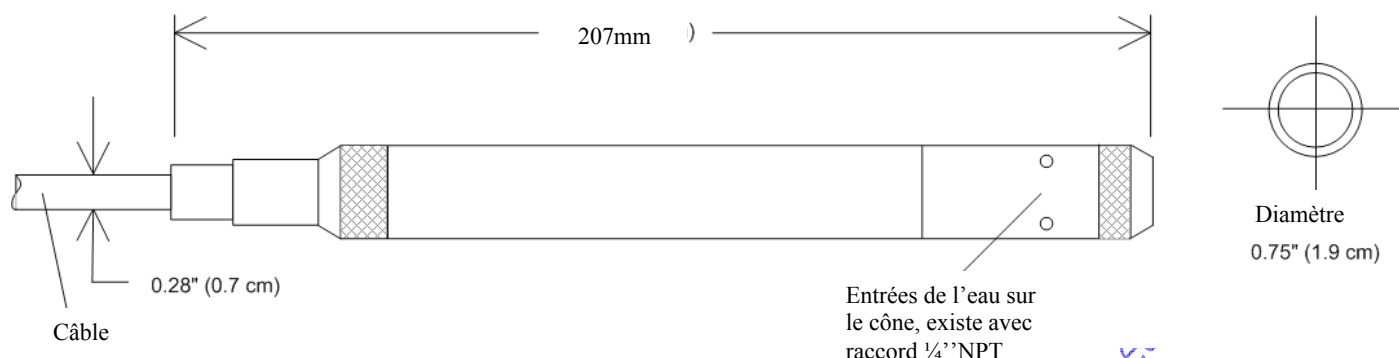
SIRET 434 917 274 00012 APE 3320C [www.anhydre.eu](http://www.anhydre.eu) [anhydre-vente@orange.fr](mailto:anhydre-vente@orange.fr)



**AnHydre.**  
Bleu Passionnément ...

## Dimensions & spécifications

**PS-9800**



### Sonde :

**Matériau du corps :** Inox 316 ou titane, acétate  
**Matériau étanchéité :** Fluoropolymère et PTFE  
**Indice de protection :** IP68, NEMA 6P  
**Silicagel :** 1-3mm marqué (capacité standard et haute)  
**Signal de sortie :** 4-20mA en boucle 2 fils  
**Connecteur d'extrémité :** disponible  
**Longueur :** 208mm  
**Diamètre :** 19mm  
**Poids :** 0,3kg

### Température :

**Elément sensible :** Thermistance  
**Plage de température :** -50°C à 70°C  
**Précision :** +/-0,3°C (typique) +/-0,75°C (maximum)

### Câble :

**Diamètre externe :** 7mm maximum  
**Rupture en traction :** 62,7kg  
**Longueur maximale :** en fonction de la résistance de charge  
**Poids :** 1,8kg/30m

\* : +/-0,25%SPE pour cette gamme

Nous consulter pour les plages étendues en température

### Alimentation :

**Plage opérationnelle :** 9 à 24Vcc  
**Protection transitoires et électromagnétique :** IEC 61000 - 4-3, 4-4, 4-5, 4-6

### Pression :

**Type de capteur :** Jauges de contrainte silicium  
**Matériau du capteur :** Inox 316 ou titane  
**Gammes de pression :**

*Mode relatif*  
(PSIG) 0 à 1\*, 5, 15, 30, 50, 100, 300,  
(mH2O) 0 à 0,7\*, 3,5, 10,5, 21, 35, 70, 210

*Mode absolu\*\**  
(PSIa) 0 à 30, 50, 100, 300,  
(mH2O) 0 à 10, 24, 59, 200

**Bande d'erreur statique :** +/-0,1%SPE (maximum)  
meilleure droite à 20°C

**Pression maximum opérationnelle :** 1,1 x PE

**Protection surpression :** 3 x PE  
(excepté 300PSI / 210mH2O et +)

**Plage compensée :** 0 à 50°C

**AnHydre.** Sarl au capital de 9000 Euros

11 Rue de l'égalité 08320 VIREUX MOLHAIN - France

Tel : +333 24 40 11 07 – Fax : +333 24 41 11 57

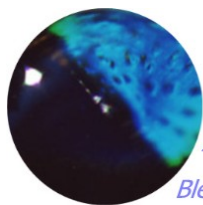
Vente France : 0811 60 08 08 – SAV France : 0825 66 30 40

SIRET 434 917 274 00012

APE 3320C

[www.anhydre.eu](http://www.anhydre.eu)

[anhydre-vente@orange.fr](mailto:anhydre-vente@orange.fr)



**AnHydre.**  
Bleu Passionnément ...

## Pour commander

**PS-9800**

Note 1 : une sonde relative doit être équipée d'un câble avec capillaire de compensation barométrique d'une longueur adaptée à la profondeur (eau + air) dans le forage ou la rivière.

Code	PS-9800 – transmetteur 4-20mA – pression - acier inoxydable
2C41224	PS-9800 – pression relative 5 PSiG / 350 mbar
2C41226	PS-9800 – pression relative 15 PSiG / 1 050mbar
2C41228	PS-9800 – pression relative 30 PSiG / 2 100mbar
2C41252	PS-9800 – pression absolue 30 PSiA / 2 100mbar
2C41230	PS-9800 – pression relative 50 PSiG / 3 500mbar
2C41254	PS-9800 – pression absolue 50 PSiA / 3 500mbar
2C41232	PS-9800 – pression relative 100 PSiG / 2100mbar
2C41256	PS-9800 – pression absolue 100 PSiA / 7 000mbar
2C41234	PS-9800 – pression relative 300 PSiG / 7 000mbar
2C41258	PS-9800 – pression absolue 300 PSiA / 21 000mbar
2C41260	PS-9800 – pression absolue 500 PSiA / 35 000mbar

Code	PS-9800 – transmetteur 4-20mA – pression - titane
2C42224	PS-9800 – pression relative 5 PSiG / 350 mbar
2C42226	PS-9800 – pression relative 15 PSiG / 1 050mbar
2C42228	PS-9800 – pression relative 30 PSiG / 2 100mbar
2C42252	PS-9800 – pression absolue 30 PSiA / 2 100mbar
2C42230	PS-9800 – pression relative 50 PSiG / 3 500mbar
2C42254	PS-9800 – pression absolue 50 PSiA / 3 500mbar
2C42232	PS-9800 – pression relative 100 PSiG / 2100mbar
2C42256	PS-9800 – pression absolue 100 PSiA / 7 000mbar
2C42234	PS-9800 – pression relative 300 PSiG / 7 000mbar
2C42258	PS-9800 – pression absolue 300 PSiA / 21 000mbar
2C42260	PS-9800 – pression absolue 500 PSiA / 35 000mbar

Code	PS-9800 – transmetteur 4-20mA – pression & température - acier inoxydable
2C41324	PS-9800 – pression relative 5 PSiG / 350 mbar
2C41326	PS-9800 – pression relative 15 PSiG / 1 050mbar
2C41328	PS-9800 – pression relative 30 PSiG / 2 100mbar
2C41352	PS-9800 – pression absolue 30 PSiA / 2 100mbar
2C41330	PS-9800 – pression relative 50 PSiG / 3 500mbar
2C41354	PS-9800 – pression absolue 50 PSiA / 3 500mbar
2C41332	PS-9800 – pression relative 100 PSiG / 2100mbar
2C41356	PS-9800 – pression absolue 100 PSiA / 7 000mbar
2C41334	PS-9800 – pression relative 300 PSiG / 7 000mbar
2C41358	PS-9800 – pression absolue 300 PSiA / 21 000mbar
2C41360	PS-9800 – pression absolue 500 PSiA / 35 000mbar

**AnHydre.** Sarl au capital de 9000 Euros

11 Rue de l'égalité 08320 VIREUX MOLHAIN - France

Tel : +333 24 40 11 07 – Fax : +333 24 41 11 57

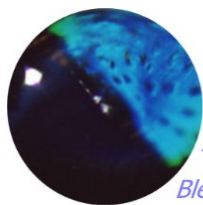
Vente France : 0811 60 08 08 – SAV France : 0825 66 30 40

SIRET 434 917 274 00012

APE 3320C

[www.anhydre.eu](http://www.anhydre.eu)

[anhydre-vente@orange.fr](mailto:anhydre-vente@orange.fr)



**AnHydre.**  
Bleu Passionnément ...

Code	PS-9800 – transmetteur 4-20mA – pression & température - titane
2C42324	PS-9800 – pression relative 5 PSIG / 350 mbar
2C42326	PS-9800 – pression relative 15 PSIG / 1 050mbar
2C42328	PS-9800 – pression relative 30 PSIG / 2 100mbar
2C42352	PS-9800 – pression absolue 30 PSIA / 2 100mbar
2C42330	PS-9800 – pression relative 50 PSIG / 3 500mbar
2C42354	PS-9800 – pression absolue 50 PSIA / 3 500mbar
2C42332	PS-9800 – pression relative 100 PSIG / 2100mbar
2C42356	PS-9800 – pression absolue 100 PSIA / 7 000mbar
2C42334	PS-9800 – pression relative 300 PSIG / 7 000mbar
2C42358	PS-9800 – pression absolue 300 PSIA / 21 000mbar
2C42360	PS-9800 – pression absolue 500 PSIA / 35 000mbar

	PS-9800 – pression barométrique /vide – 4-20mA
2C45211	Pression barométrique absolue /vide – boîtier de surface étanche aux intempéries

**Note sur la compensation barométrique :**

La compensation barométrique d'une sonde absolue est obtenue par une référence barométrique externe, ce peut être via une liaison filaire permanente entre la(es) sonde(s) immergées et un boîtier installé en surface.

Câbles	A choisir en fonction de la résistance recherchée (température, chimique...)
7A23540	Câble de sonde submersible polyuréthane – avec capillaire (segment 0,3m)
7A23542	Câble de sonde submersible polyéthylène – avec capillaire (segment 0,3m)
7A23543	Câble de sonde submersible FEP – avec capillaire (segment 0,3m)
7A23544	Câble de sonde submersible Tefzel – avec capillaire (segment 0,3m)
7A23546	Câble de sonde submersible polyuréthane 12C – avec capillaire (segment 0,3m)
7A23550	Câble submersible 5 conducteurs polyuréthane – sans capillaire (segment 0,3m)
7A23552	Câble submersible économique Mylar – avec capillaire (segment 0,3m)
7A23554	Câble submersible économique Mylar – sans capillaire (segment 0,3m)

7A23640	Câble submersible polyuréthane – avec capillaire (segment mètre)
7A23642	Câble submersible polyéthylène – avec capillaire (segment mètre)
7A23643	Câble de sonde submersible FEP – avec capillaire (segment mètre)
7A23644	Câble de sonde submersible Tefzel – avec capillaire (segment mètre)
7A23646	Câble de sonde submersible polyuréthane 12C – avec capillaire (segment mètre)
7A23650	Câble submersible 5 conducteurs polyuréthane – sans capillaire (segment mètre)
7A23651	Câble submersible économique Mylar – avec capillaire (segment mètre)
7A23654	Câble submersible économique Mylar – sans capillaire (segment mètre)

Accessoires	
7A40405	Adaptateur ¼’’NPT femelle – version quart de tour
7A40410	Adaptateur ¼’’NPT femelle – inox – avec vis
7A40412	Adaptateur ¼’’NPT femelle – inox – avec vis
7A40012	Adaptateur cône standard d'extrémité – avec vis
7A40013	Adaptateur cône standard d'extrémité – version quart de tour
7A41415	Kit anti-fouling tresse cuivre avec instructions d'installation
7A41475	Recharge silicagel (flacon de 18)
7A50517	Kit report de force (avec grip et chaîne plomb)

**AnHydre.** Sarl au capital de 9000 Euros

11 Rue de l'égalité 08320 VIREUX MOLHAIN - France

Tel : +333 24 40 11 07 – Fax : +333 24 41 11 57

Vente France : 0811 60 08 08 – SAV France : 0825 66 30 40

SIRET 434 917 274 00012

APE 3320C

[www.anhydre.eu](http://www.anhydre.eu)

[anhydre-vente@orange.fr](mailto:anhydre-vente@orange.fr)

