

AnHydre.
Bleu Passionnément ...

Sondes YSI 600XLV2 & 600XLMV2

Mesure et enregistrement simultanés multi paramètres



La sonde YSI 600XLV2 avec cellule passante pour mesure sur pompage est associée au terminal de terrain YSI 650-MDS



La sonde YSI 600XLMV2 avec son embout de protection lesté accueille un jeu de piles alcalines standards pour 75 jours d'enregistrement autonome

Mesures et enregistrements multi-paramètres en forages, applications ponctuelles et surveillance permanente

Les sondes YSI 600XLV2 & 600XLMV2 sont des instruments multi paramètres compacts qui mesurent et enregistrent en simultané :

- Température
- Conductance spécifique
- Solides totaux dissous
- pH
- Profondeur
- * Conductivité
- * Salinité
- * Résistivité
- * Redox
- * Niveau compensé et débit

Mesures et enregistrements économiques :

La 600XLMV2 est un système économique de mesure et enregistrement in situ pour la surveillance, les profils et mesures ponctuelles. Tous les paramètres sont mémorisés à intervalle régulier programmable jusqu'à 150 000 lectures. Sur un intervalle d'une heure l'autonomie sera d'environ 75 jours sur les piles internes.

La 600XLV2 a les mêmes capacités mais utilise une alimentation externe comme une centrale d'acquisition et transmission à distance.

- Descendent en forage de 50mm
- Capteurs remplaçables sur le terrain pour une maintenance rapide
- Oxygène dissous RapidPulse[®] sans agitation
- Connexion facile avec collecteurs transmetteurs de données
- Compatibles terminal de terrain YSI 650MDS
- Cellule passante pour mesures sur pompes
- Mesures horizontales pour les écoulements peu profonds

Connexion sur collecteurs transmetteurs de données :

Ces sondes se connectent avec le terminal de terrain YSI 650MDS, les stations et bouées de mesure YSI, le réseau de collecte et transmission de données vers Internet YSI EcoNet mais aussi sur votre centrale d'acquisition via une liaison SDI-12.

Copyright Anhydre 01-2012

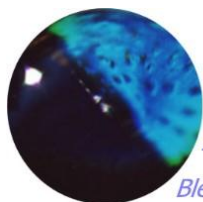
AnHydre. Sarl au capital de 9000 €

11 Rue de la Liberté 08320 VIREUX MOLHAIN France

Tel : +333 24 40 11 07 Fax : +333 24 41 11 57

Vente France : 0811 60 08 08 SAV France : 0825 66 30 40

SIRET 434 917 274 00012 APE 3320C www.anhydre.eu anhydre-vente@orange.fr



Spécifications des capteurs des sondes YSI 600XLV2 & 600XLMV2

Température	Type du capteur	Thermistance YSI Precision			
	Gamme	-5°C à 50°C			
	Précision	+/-0,15°C			
	Résolution	0,01°C			
Conductivité *	Type du capteur	Cellule 4 électrodes nickel et gamme automatique			
	Gamme	0 à 100mS/cm			
	Précision	+/-0,5% de la lecture +0,001mS/cm			
	Résolution	0,001mS/cm à 0,1mS/cm (fonction de la gamme)			
Salinité	Type du capteur	Calcul à partir de la température et de la conductance (algorithme normalisé)			
	Gamme	0 à 70ppt (parties pour mille)			
	Précision	+/-1% de la lecture ou +/-0,1ppt, la valeur la plus grande			
	Résolution	0,01ppt			
Niveau compensé (-SV) Moyenne profondeur (-M) Faible profondeur (6S) Grande profondeur (-D)	Type du capteur	Pression, compensations dynamiques d'erreurs, Capillaire de compensation barométrique dans le câble (-SV)			
	Gamme	0 à 9 mètres (-SV)	0 à 200 mètres (-D)	0 à 61 mètres (-M)	0 à 9 mètres (6S)
	Précision	0 à 3 mètres : +/-0,003m	+/-0,3 mètres	+/-0,12 mètres	+/-0,02 mètres
		3 à 9 mètres : +/-0,01m	-----	-----	-----
	Résolution	0,0003m	0,001 mètre	0,001 mètre	0,001 mètre
pH	Type du capteur	Electrode avec jonction bulbe verre			
	Gamme	0 à 14 unités			
	Précision	+/-0,2 unités			
	Résolution	0,01 unité			
Redox	Type du capteur	Bouton platine			
	Gamme	-999mV à +999mV			
	Précision	+/-20mV			
	Résolution	0,1mV			
Oxygène dissous monolithique RapidPulseXI %saturation	Type du capteur	Polarographique sans agitation RapidPulseI (brevet YSI)			
	Gamme	0 à 500%			
	Précision	0 à 200% : +/-1% de la lecture ou 1% saturation air, la valeur la plus grande 200 à 500% : +/-6% de la lecture			
	Résolution	0,1%			
Oxygène dissous monolithique RapidPulseI mg/l	Type du capteur	Polarographique sans agitation RapidPulseI (brevet YSI)			
	Gamme	0 à 50mg/l			
	Précision	0 à 20mg/l : +/-1% de la lecture ou 0,1mg/l, la valeur la plus grande 20 à 50mg/l: +/-6% de la lecture			
	Résolution	0,01mg/l			

* sont également rapportées les valeurs de conductance spécifique (conductivité corrigée à 25°C), de résistivité, des solides totaux dissous. Ces valeurs sont automatiquement calculées à partir des mesures de température et de conductivité en accord avec les algorithmes trouvés dans les Standard Methods for the examination of water and wastewater (éd. 1989)

*** en solutions YSI de polymères AMCO-AEPA

Spécifications des sondes YSI 600 XLV2 & YSI 600 XLMV2

Diamètre	41,9mm
Longueur	600XLV2 : 406mm 600XLMV2 : 490mm
Poids	600XLV2 : 590g 600XLMV2 : 690g
Energie	4 piles alcalines, taille AA (600XLM) ou 12Vcc externe via le câble (600XL & 600XLM)
Mémoire	384ko (150 000 lectures horodatées)
Garantie	24 mois (sonde et capteurs optiques), 12 mois (câbles et autres capteurs)
Communications	RS-232, SDI-12
Matériaux, milieux	PVC et acier inoxydable, eaux douces, salées et polluées

Caractéristiques des sondes :

- Gestion d'énergie : l'autonomie sur piles est d'au moins 34 jours sur intervalle de 15 minutes ou 75 jours sur intervalle d'une heure
- Applications clés : surveillance des eaux souterraines et superficielles, travaux aquatiques, mesures ponctuelles, éducation, études et surveillance à long terme

AnHydre. Sarl au capital de 9000 Euros

11 Rue de l'égalité 08320 VIREUX MOLHAIN - France

Tel : +333 24 40 11 07 ó Fax : +333 24 41 11 57

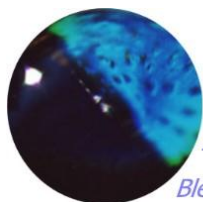
Vente France : 0811 60 08 08 ó SAV France : 0825 66 30 40

SIRET 434 917 274 00012

APE 3320C

www.anhydre.eu

anhydre-vente@orange.fr



AnHydre.
Bleu Passionnément ...

Pour commander les instruments YSI 600 XLV2 & 600 XLMV2

600 XLV2-O	Sonde sans mesure de niveau ou profondeur, alimentation externe
600 XLMV2-O	Sonde sans mesure de niveau ou profondeur, avec compartiment pour piles
600 XLV2-S	Sonde avec mesure de faible profondeur, alimentation externe
600 XLMV2-S	Sonde avec mesure de faible profondeur, avec compartiment pour piles
600 XL-MV2	Sonde avec mesure de profondeur moyenne, alimentation externe
600 XLMV2-M	Sonde avec mesure de profondeur moyenne, avec compartiment pour piles
600 XLV2-D	Sonde avec mesure de grande profondeur, avec alimentation externe
600 XLMV2-D	Sonde avec mesure de grande profondeur, avec compartiment pour piles



- Capteurs remplaçables sur le terrain : remplacement rapide et facile d'un capteur endommagé ou reconfiguration d'une sonde pour de multiples applications

Accessoires standards avec les sondes YSI 600 XLV2 & 600 XLMV2

- Sacoche de transport
- Embout de protection avec lest
- Kit d'entretien de base
- Coupelle de calibration
- Logiciel EcoWatch® sous Windows®
- Manuel en français

Copyright Anhydre 01-2012 ó Caractéristiques modifiables sans préavis

AnHydre. Sarl au capital de 9000 Euros

11 Rue de l'égalité 08320 VIREUX MOLHAIN - France

Tel : +333 24 40 11 07 ó Fax : +333 24 41 11 57

Vente France : 0811 60 08 08 ó SAV France : 0825 66 30 40

SIRET 434 917 274 00012

APE 3320C

www.anhydre.eu

anhydre-vente@orange.fr