

**AnHydre.**  
Bleu Passionnément ...

## McLane Labs

## Flottaison en verre

Les sphères de verre pour flottaison **McLane** sont immergeables jusqu'à 7 000 mètres et sont idéales pour les mouillages et autres développements personnalisés d'instruments comme la sismologie du fond de l'océan.

Les modules équipés de sphères de 12'' (305mm) ont une flottaison de 10 à 40kg et sont protégés par des capots en polyéthylène à haute visibilité. De multiples sphères en configuration modulaire ont un axe central traversant pour la liaison d'assemblages multiples et la réduction de la traînée du mouillage. Cette conception élimine la torsion du câble pour une performance du mouillage à fiabilité plus élevée.

Description : Sphère 12'' en verre borosilicate avec capot polyéthylène pour immersion plein océan. Trois modèles proposés : **G2200** (modèle uni sphère avec flottaison 10kg), **G6600** (modèle triple sphères avec flottaison 30kg) et **G8800** (modèle quadri sphères avec flottaison 40kg).

### Caractéristiques particulières :

- Assemblage central pour réduction de la traînée
- G8800 crée 18% de flottaison supplémentaire par rapport à une sphère 17'' (25,4kg)
- Chaque sphère est testée individuellement à 7000 mètres
- Alternative économique à d'autres solutions de flottaison



### Systèmes à axe central traversant

G6600 & G8800 peuvent être assemblés en montages symétriques à axe traversant reliés par l'axe central. Des broches de verrouillage sécurisent les capots et empêchent une rotation à l'intérieur du module.

### Processus de fabrication

Le processus très exigeant de fabrication McLane crée des sphères de la plus haute qualité et à longue durée de vie. Les hémisphères sont examinés méticuleusement et leurs équateurs sont surfacés, appariés avec précision pour créer une forte étanchéité. Les sphères sont fermées au vide.

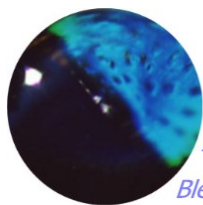
**AnHydre.** Sarl au capital de 9000 €

11 Rue de l'égalité 08320 VIREUX MOLHAIN – France

Tel : +333 24 40 11 07 – Fax : +333 24 41 11 57

Vente France : 0811 60 08 08 – SAV France : 0825 66 30 40

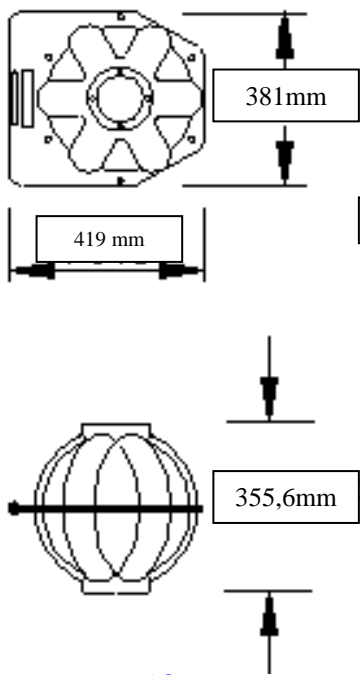
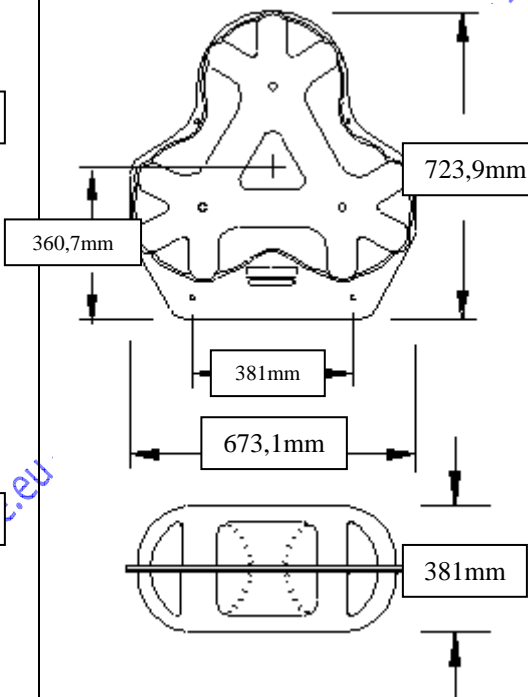
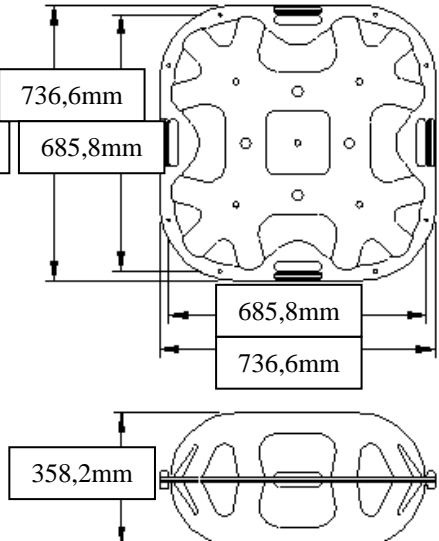
SIRET 434 917 274 00012 APE 3320C [www.anhydre.eu](http://www.anhydre.eu) [anhydre-vente@orange.fr](mailto:anhydre-vente@orange.fr)



**AnHydre.**  
Bleu Passionnément ...

**McLane Labs**

**Spécifications des sphères de flottaison**

Modèle G2200	Modèle G6600	Modèle G8800
<p><b>Description :</b> Une sphère verre de 12'' avec capot rigide</p>	<p><b>Description :</b> Trois sphères verre de 12'' avec capot rigide</p>	<p><b>Description :</b> Quatre sphères verre de 12'' avec capot rigide</p>
<p><b>Flottaison :</b> 10kg</p>	<p><b>Flottaison :</b> 30kg</p>	<p><b>Flottaison :</b> 40kg</p>
<p><b>Dimensions :</b> 38 x 42 x 35,5cm</p>	<p><b>Dimensions :</b> 67 x 28,5 x 35,5cm</p>	<p><b>Dimensions :</b> 74 x 74 x 35,5cm</p>
<p><b>Immersion :</b> 7 000 mètres</p>	<p><b>Immersion :</b> 7 000 mètres</p>	<p><b>Immersion :</b> 7 000 mètres</p>
<p><b>Poids en air :</b> 6 kg</p>	<p><b>Poids en air :</b> 21 kg</p>	<p><b>Poids en air :</b> 30 kg</p>
<p><b>Test :</b> 7 000 mètres</p>	<p><b>Test :</b> 7 000 mètres</p>	<p><b>Test :</b> 7 000 mètres</p>
<p><b>Autre :</b> Capot rigide conventionnel à bride</p>	<p><b>Autre :</b> assemblage à axe traversant pour empiler deux ou trois ensembles</p>	<p><b>Autre :</b> assemblage à axe traversant pour empiler deux ensembles</p>
		

Spécifications modifiables sans préavis.  
Copyright AnHydre 2010

**AnHydre.** Sarl au capital de 9000 Euros

11 Rue de l'égalité 08320 VIREUX MOLHAIN - France

Tel : +333 24 40 11 07 – Fax : +333 24 41 11 57

Vente France : 0811 60 08 08 – SAV France : 0825 66 30 40

SIRET 434 917 274 00012

APE 3320C

[www.anhydre.eu](http://www.anhydre.eu)

[anhydre-vente@orange.fr](mailto:anhydre-vente@orange.fr)