



**AnHydre.**  
Bleu Passionnément ...

## Débitmètre « temps de transit » portable Greyline

**PTFM-1.0**

- Mesures sans contact, sans intrusion
- Opère sur les liquides propres
- Programmation via clavier 5 touches

- Enregistreur interne 300 000 points
- Sortie 4-20mA - 500 Ohms
- Totalisateur 14 chiffres

- Alimentation batterie interne & secteur
- Affiche, enregistre, totalise, transmet
- Mesures externes sur conduites en charge



### *Mesures précises sur liquides propres avec des sondes sans contact*

#### *Mesure sans contact du débit*

Recommandé pour les liquides propres comme eau, glycol, huile et la plupart des produits chimiques. Les sondes à brider du débitmètre portable Greyline PTFM-5.0 opèrent sur des conduites de 13 à 1200mm de diamètre. Le signal ultrasonore passe au travers des matériaux métalliques et plastiques communément trouvés sur les canalisations. Les transducteurs sont installés sans interruption du flux, il n'y a pas d'obstruction ni de perte de charge.

#### *Système convivial*

La calibration est facile grâce au système de menus à l'écran. Entrez simplement le diamètre de la conduite son épaisseur et le matériau. Le PTFM-1.0 opère sur sa batterie NiMH ou en continu sur secteur. Chaque PTFM-1.0 arrive dans une robuste valise étanche, équipé d'un jeu de transducteurs avec câbles et brides de fixation.

**AnHydre.** Sarl au capital de 9000 €

11 Rue de l'égalité 08320 VIREUX MOLHAIN – France

Tel : +333 24 40 11 07 – Fax : +333 24 41 11 57

Vente France : 0811 60 08 08 – SAV France : 0825 66 30 40

SIRET 434 917 274 00012 APE 3320C [www.anhydre.eu](http://www.anhydre.eu) [anhydre-vente@orange.fr](mailto:anhydre-vente@orange.fr)

## Résoudre les problèmes de débit

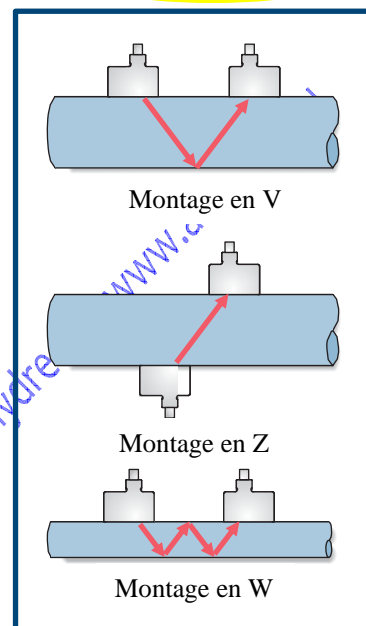
**PTFM-1.0**

- > *Diagnostic et équilibrage d'écoulement*
- > *Vérification de calibration d'autres instruments*

### Mesures de débit depuis l'extérieur de la conduite

Le débitmètre portable PTFM-5.0 travaille en mesurant le « temps de transit » ou « temps de vol » d'impulsions ultra sonores transmises d'une sonde vers une autre. Le temps de transit dans la direction d'écoulement est plus court que celui en opposé au flux. En comparant ces différences avec des circuits temporels de précision, le PTFM-1.0 peut déterminer avec précision le débit.

Choisissez la méthode de montage V, Z ou W en fonction de l'application et du diamètre de la conduite. Le montage en V est la méthode la plus commune, en Z pour les conduites de grand diamètre et faible signal et le W pour les plus petites conduites.



### Opère sur les matériaux communs des conduites

Montez les sondes ultrasonores à l'extérieur de la paroi métallique ou plastique : acier au carbone, acier inoxydable, fonte ductile, fonte, PVC, PVDF, fibre de verre, cuivre, bronze, aluminium et conduites à gaine collée comprenant époxy, caoutchouc et téflon®. Evitez les conduites en matériaux poreux comme bois et béton ou avec un insert décollé.

### Mesure sur liquides propres dans les conduites en charge

Le débitmètre portable « temps de transit » PTFM-1.0 est conçu pour mesurer sur les liquides propres non aérés comme l'eau, les produits chimiques et huiles avec moins de 2% en solides et bulles. Les sondes ultrasonores peuvent être montées sur des conduites verticales ou horizontales.

### Système convivial de menus pour une installation et calibration

Programmation & calibration sont faites en quelques minutes. Utilisez le clavier 5 touches pour entrer le diamètre externe et l'épaisseur de paroi, le type de fluide. Le PTFM-1.0 affiche la bonne distance de séparation des sondes.

### Enregistreur intégré avec logiciel sous Windows

Programmez l'enregistreur 300 000 points pour mémoriser des lectures horodatées sur un intervalle entre 10s et 5min. Consultez à l'écran le « rapport de débit » bien pratique avec ses valeurs mini, maxi, moyenne et totalisation en résumé 24 heures.

Transférez vers votre PC via la sortie USB de votre PTFM-1.0. Le logiciel Greyline Logger fourni affiche les données en graphe et tableau avec un export « 1-clic » vers Microsoft Excel®, en fichiers images et CSV pour utilisation avec d'autres programmes.



**AnHydre.** Sarl au capital de 9000 Euros

11 Rue de l'égalité 08320 VIREUX MOLHAIN - France

Tel : +333 24 40 11 07 – Fax : +333 24 41 11 57

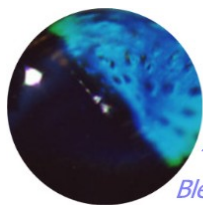
Vente France : 0811 60 08 08 – SAV France : 0825 66 30 40

SIRET 434 917 274 00012

APE 3320C

[www.anhydre.eu](http://www.anhydre.eu)

[anhydre-vente@orange.fr](mailto:anhydre-vente@orange.fr)



## Spécifications

**PTFM-1.0**

### Caractéristiques générales

#### Greyline PTFM-1.0 débitmètre portable à ultrasons Temps de Transit

<b>Paramètres opérationnels</b>	Pour liquides propres en conduites pleines avec <2% de solides et bulles de gaz
<b>Calibration</b>	Clavier intégré 5 touches, menus multilingues dont français, anglais, espagnol
<b>Boîtier électronique</b>	Portable, ABS
<b>Précision</b>	+/-1% de la lecture ou 0,03m/s), la valeur la plus grande
	Répétitivité et linéarité : +/-0,25%
<b>Alimentation</b>	Batterie NiMH intégrée pour 18 heures d'utilisation en continu
	Chargeur externe sur secteur 110/240Vca 50/60Hz
<b>Affichage</b>	Ecran rétroéclairé, matrice blanche 5 chiffres avec décimale flottante, totalisateur
	14 chiffres, menu de calibration, rapport de débit journalier
<b>Sorties</b>	4-20mA, 500 Ohms, avec alimentation secteur
	Transfert USB des enregistrements avec connexion directe PC
<b>Enregistreur interne</b>	Programmable, mémoire 300 000 horodatés ou rapports pré-formatés horodatés
	avec total, débit mini, maxi, moyen
<b>Logiciel PC</b>	Greyline Logger sous Windows 98 et +. Transfert, affichage, sauvegarde des fichiers
<b>Température opérationnelle</b>	-20°C à 60°C (électroniques)
<b>Valise de transport</b>	IP67 avec protection par insert mousse moulée
<b>Homologation</b>	Chargeur CE & UL. Le PTFM-5.0 n est pas utilisable en zone classifiée
<b>Poids à l'expédition</b>	5,5kg

### Caractéristiques des sondes

#### Sonde SE-16B

<b>Diamètre de conduite</b>	12mm à 1 200mm
<b>Matériaux de conduite</b>	Tout matériau métallique ou plastique conduisant le son comprenant l'acier au carbone, l'acier inoxydable, la fonte ductile, la fonte, PVC, PVDF, fibres de verre, cuivre, bronze, aluminium et conduites à gaines collées incluant époxy, caoutchouc et Téflon®
<b>Vitesse d'écoulement</b>	+/-0,02 à 12 m/s typique
<b>Fréquence opérationnelle</b>	1,28MHz
<b>Température opérationnelle</b>	-40°C à 150°C
<b>Kit de fixation des sondes</b>	Comprend les brides acier inoxydable, la barre d'alignement et le gel de couplage
<b>Câble des sondes</b>	Coaxial RG-58 de 3,4m avec connecteurs BNC et joints

### Options populaires

<b>Câble d'extension</b>	Câble d'extension de longueur 15 mètres, blindé avec connecteurs BNC et joints
<b>Fixation de la sonde</b>	Gel de couplage, brides acier inoxydable supplémentaires

**AnHydre.** Sarl au capital de 9000 Euros

11 Rue de l'égalité 08320 VIREUX MOLHAIN - France

Tel : +333 24 40 11 07 – Fax : +333 24 41 11 57

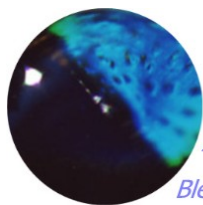
Vente France : 0811 60 08 08 – SAV France : 0825 66 30 40

SIRET 434 917 274 00012

APE 3320C

[www.anhydre.eu](http://www.anhydre.eu)

[anhydre-vente@orange.fr](mailto:anhydre-vente@orange.fr)



**AnHydre.**  
Bleu Passionnément ...

## Débitmètre enregistreur portable Doppler Greyline

**PTFM-1.0**

- Sans obstruction ni intrusion, sans perte de charge
- Installation & programmation en quelques minutes

### Recommandé pour :

- Eau potable
- Eau de rivière
- Eau de réfrigération
- Eau déminéralisée
- Solutions eau/glycol
- Huile hydraulique
- Fioul et diesel
- Produits chimiques

Le débitmètre portable Temps de Transit PTFM-1.0 est idéal pour mesurer le débit en conduite pleine sur liquides propres. Opère au mieux sur les liquides avec <2% en bulles de gaz et particules.



### Facile à installer

Le débitmètre portable Temps de Transit PTFM-1.0 est conçu pour mesurer sur les liquides propres dans les conduites pleines. Il opère en injectant un son au travers de la paroi de la conduite jusque dans le liquide en circulation.

Le débitmètre alimenté sur batterie, les transducteurs, brides de fixation et accessoires sont fournis dans une robuste valise étanche. Utilisez cet instrument pour la recherche de défaut, les études de débit et le test de calibration des débitmètres en ligne.

Le PTFM-1.0 travaille sur les conduites en métal et plastique, il mesure de débit dans les deux sens. Il est doté d'un enregistreur interne et livré avec le logiciel sous Windows.

### Facile à calibrer

Utilisez le clavier 5 touches avec menus pour programmer votre débitmètre et entrer le matériau, le diamètre et l'épaisseur de la paroi de la conduite. Le PTFM-1.0 calcule automatiquement la distance entre transducteurs et la méthode de montage appropriée.

### Comment commander

Décrivez-nous votre application et recevez une offre adaptée

### Support d'application

Tirez avantage de notre expérience, contactez notre service technique

### Garantie Greyline

Matériaux et fabrication de qualité. Chaque instrument Greyline est garanti contre tout défaut, pièces et main d'œuvre sur 12 mois de la livraison. Voir les conditions particulières à chaque appareil.

Copyright ©AnHydre 2013, caractéristiques modifiables sans préavis

**AnHydre.** Sarl au capital de 9000 Euros

11 Rue de l'égalité 08320 VIREUX MOLHAIN - France

Tel : +333 24 40 11 07 – Fax : +333 24 41 11 57

Vente France : 0811 60 08 08 – SAV France : 0825 66 30 40

SIRET 434 917 274 00012

APE 3320C

[www.anhydre.eu](http://www.anhydre.eu)

[anhydre-vente@orange.fr](mailto:anhydre-vente@orange.fr)