

AnHydre.
Bleu Passionnément ...

Débitmètre Doppler niveau & vitesse pour canaux à surface libre – sans déversoir ou venturi - Greyline **AVFM-5.0**

- Affiche, transmet, totalise le débit en écoulement à surface libre
- Programmation simple au clavier 5 touches
- 3 sorties 4-20mA, 2 relais alarme/commande

- Sonde ultrasons combinée H & V
- Mesure la reverse d'écoulement
- Opère dans les canaux irréguliers

- Enregistreur interne 2 millions de données
- Alimentation secteur ou 9-32Vcc
- Egouts, rejets industriels, ruisseaux, irrigation, émissaire pluvial...



Mesures vitesse & niveau pour surveiller les écoulements

Débitmètre Vitesse - section

Surveillez les canaux à surface, égouts en charge partielle et en charge, **sans déversoir ni venturi**. Idéal pour eaux pluviales, réseau unitaire, eaux brutes et irrigation.

Sonde ultrasons immergée

L'AVFM-5.0 utilise une sonde immergée pour une surveillance continue de la vitesse et du niveau de l'eau. Cette sonde résiste à l'encrassement, à la corrosion et à l'abrasion. Le débitmètre opère avec une sonde à ultrasons combinée niveau & vitesse en immersion ou avec une paire de sondes à ultrasons, vitesse en immersion et niveau sans contact.

Le grand écran LCD rétro éclairé affiche débit et totalisation, les 3x sorties 4-20mA et les 2x relais opèrent en liaison avec vos systèmes externes comme la gestion centralisée.

AnHydre. Sarl au capital de 9000 €

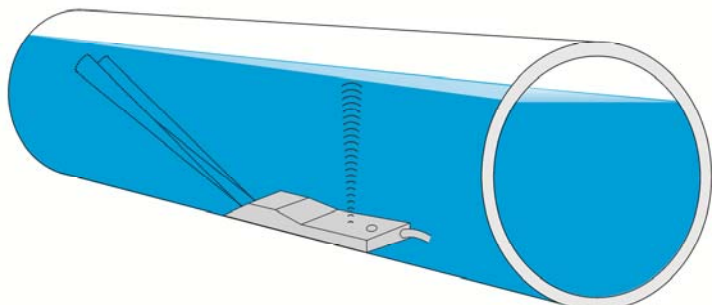
11 Rue de l'égalité 08320 VIREUX MOLHAIN – France

Tel : +333 24 40 11 07 – Fax : +333 24 41 11 57

Vente France : 0811 60 08 08 – SAV France : 0825 66 30 40

SIRET 434 917 274 00012 APE 3320C www.anhydre.eu anhydre-vente@orange.fr

Canaux et conduite à surface libre



Mesure combinée Niveau & Vitesse

Facile à utiliser

Le débitmètre Niveau-Vitesse AVFM-5.0 opère cette double mesure pour calculer le débit en circulation dans un écoulement à surface libre : canal ou conduite, sans déversoir ni venturi.

La programmation est simple, entrez le diamètre de la conduite ou les dimensions du canal, l'appareil calcule et affiche automatiquement débit et totalisation.

La sonde ultrasonore est fixée au fond de la conduite ou du canal avec son support en acier inoxydable et une seule vis. Aucun outil particulier n'est requis. La sonde monobloc et scellée, sans orifice pouvant être colmaté par des boues.

Conditions recommandées dans l'écoulement

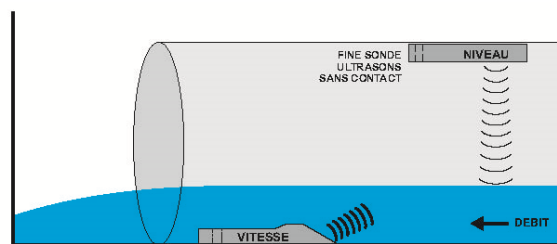
Une sélection soigneuse du point de montage résultera en performances élevées, en une opération sans entretien. Evitez les emplacements sujets à l'accumulation de sédiments car ils reflètent souvent de mauvaises conditions d'écoulement.

La meilleure précision possible découlera d'un emplacement sans fortes turbulences, avec une bonne répartition de la vitesse dans la section. L'écoulement ne doit présenter ni chute ni changement de direction immédiatement en amont ou en aval du point d'installation.

L'AVFM-5.0 mesure la vitesse jusqu'à 6m/s vers l'aval et 1,5m/s vers l'amont, en condition de reverse. Electroniques et logiciel échantillonnent puis moyennent en continu pour fournir des lectures stables. La sonde submergée opère dans la conduite en charge partielle comme en surcharge, sous une pression jusqu'à 7 mètres d'eau. Aucun dispositif ou ajustement particulier n'est requis. Le diamètre minimum recommandé pour la conduite est 150mm.

Configurations alternatives de sonde

La configuration de base combine vitesse et niveau en une seule sonde immergée, installée sur le fond avec sa plaque support en acier inoxydable, complétée d'une bande élastique dans les conduites circulaires. Si nécessaire on peut préférer la combinaison sonde de vitesse en immersion et sonde ultra plate de niveau sans contact. Le câble de sonde peut être prolongé jusqu'à 150 mètres.



Canaux de forme particulière

Programmez l'AVFM-5.0 pour installation dans des canaux de forme particulière, irrégulière et combinée avec cunette en entrant une matrice de points de niveau & largeur avec un menu simple. Vous pouvez entrer quasiment n'importe quelle forme avec votre choix d'unités de mesure.

Enregistreur interne 2 millions de données

Mémorez des valeurs horodatées sur intervalle entre 10s et 60min, des rapports créés automatiquement (totalisation, débit mini, maxi, moyen) sont consultables à l'écran ; une simple clé USB transporte vos fichiers vers un PC. Avec le logiciel sous Windows visualisez en graphe et tableau, changez les unités, générez des rapports, exportez vers Excel® et autres programmes texte et graphique.



AnHydre. Sarl au capital de 9000 Euros

11 Rue de l'égalité 08320 VIREUX MOLHAIN - France

Tel : +333 24 40 11 07 – Fax : +333 24 41 11 57

Vente France : 0811 60 08 08 – SAV France : 0825 66 30 40

SIRET 434 917 274 00012

APE 3320C

www.anhydre.eu

anhydre-vente@orange.fr

Spécifications

AVFM-5.0

Caractéristiques générales

Greyline AVFM-5.0 débitmètre hauteur – vitesse poste fixe pour conduites en charge partielle et surcharge

Types d'écoulements	Conduites circulaires, rectangulaires, ovoïdales et autre formes particulières
Boîtier électronique	IP66 - étanche eau et poussière, polycarbonate avec porte transparente
Précision	+/-0,25% PE (niveau), +/-2% de la lecture (vitesse). Répétitivité et linéarité +/-0,1%
Ecran	Matrice blanche rétro éclairée – affiche débit, totalisation, état des relais, mode opérationnel et menu de programmation
Programmation	Clavier 5 touches intégré avec menu multi langue dont le français
Alimentation	100/240Vca 50-60Hz (voir options) 5,28W maximum (configuration standard)
Sorties	3 x 4-20mA 1kOhm (débit, niveau, vitesse) ou 0-5Vcc, programmables
Relais	2 relais à contact sec SPDT 5A – programmables en impulsion proportionnelle au débit (échantillonneur ou totalisateur déporté), alarme / commande débit et/ou niveau
Protection surtensions	Sonde, sortie 4-20mA et entrée alimentation secteur
Température opérationnelle	Electroniques : -20°C à 60°C

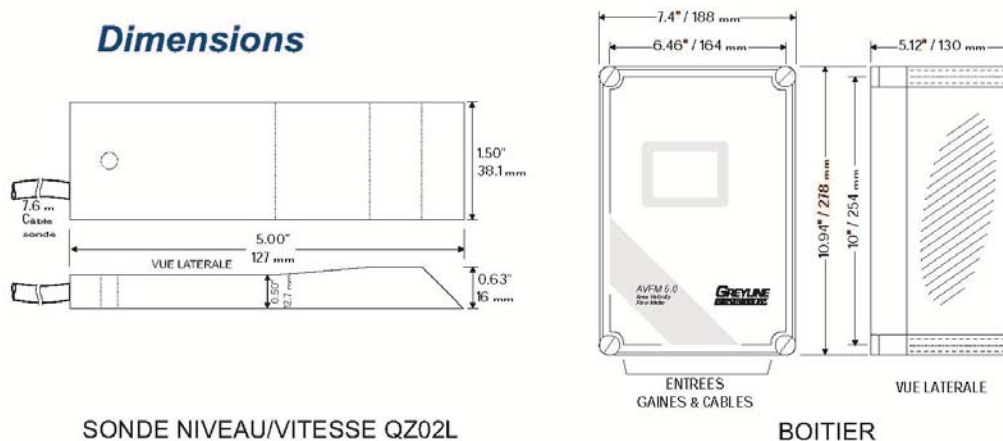
Sonde QZ02L

Gamme de vitesse	+/-0,03 à 6,2m/s et -1,5m/s en reverse d'écoulement
Gamme de niveau	Minimum 25,4mm, maximum 4,57m
Température opérationnelle	Sonde : -15°C à 65°C
Matériaux exposés	PVC, résine époxy, polyuréthane
Câble de sonde	Longueur 7,6 mètres, gaine polyuréthane, 3 x coaxial et blindages
Montage de la sonde	Support MB-QZ en acier inoxydable fourni
Compensation en température	Automatique en continu

Options

Enregistreur interne	Programmable 2 millions de données horodatées, rapports formatés comprenant totalisation, mini, maxi et moyenne. Sortie USB pour clés et logiciel sous Windows
Boîtier de jonction	Acier, étanche avec bornes à vis
Alimentation	9-32Vcc (2,5W mini - 6,5W maxi)
Réchauffe boîtier	Avec thermostat – recommandé pour les zones froides
Sécurité intrinsèque	Barrières pour zone dangereuse Classe I, II, III, division I, II, groupes C, D, E, F, G
Sondes	Sonde séparées, niveau US sans contact et vitesse en immersion
Bandes de montage de sonde	Bandes élastiques acier inoxydable pour conduites diamètres 150 à 1800mm

Dimensions



AnHydre. Sarl au capital de 9000 Euros

11 Rue de l'égalité 08320 VIREUX MOLHAIN - France

Tel : +333 24 40 11 07 – Fax : +333 24 41 11 57

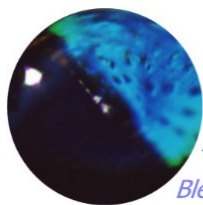
Vente France : 0811 60 08 08 – SAV France : 0825 66 30 40

SIRET 434 917 274 00012

APE 3320C

www.anhydre.eu

anhydre-vente@orange.fr



AnHydre.
Bleu Passionnément ...

Débitmètre hauteur – vitesse Greyline

AVFM-5.0

- **Mesure du débit en conduites et canaux à surface libre de toute forme**
- **Idéal sur les sites où déversoirs et canaux venturisés sont difficiles à installer**
- **Opère avec un niveau d'eau de 25,4mm à 4,5 mètres**
- **Détection automatique d'installation des options comme l'enregistreur et les relais supplémentaires**

Recommandé pour :

- Eaux usées
- Rejets industriels
- Eaux pluviales
- Eaux naturelles
- Irrigation



L'AVFM-5.0 utilise une sonde à ultrasons, submergée, installée au fond de l'écoulement dans le canal ou la conduite. Les matériaux exposés sont synthétiques, ainsi la sonde résiste à l'encrassement et à la corrosion. La sonde est sans aucune pièce mobile, ni orifice ou électrode.

L'AVFM-5.0 affiche et totalise le débit. Il intègre 3 sorties 4-20mA (débit, niveau et vitesse), plus 2 relais pour alarme / commande sur le niveau ou le débit, ou des impulsions proportionnelles au débit pour les échantillonneurs, l'injection de chlore... L'AVFM-5.0 est facilement paramétré avec son clavier et ses menus. Un enregistreur optionnel 2 millions de données avec sortie USB peut être inséré à tout moment, sans retour en usine. Des barrières de sécurité intrinsèque permettent l'installation de la sonde et du câble en zone dangereuse (option).

Comment commander

Décrivez-nous votre application et recevez une offre adaptée

Support d'application

Tirez avantage de notre expérience, contactez notre service technique

Garantie Greyline

Matériaux et fabrication de qualité. Chaque instrument Greyline est garanti contre tout défaut, pièces et main d'œuvre sur 12 mois de la livraison. Voir les conditions particulières à chaque appareil.

Copyright © AnHydre 2013, caractéristiques modifiables sans préavis

AnHydre. Sarl au capital de 9000 Euros

11 Rue de l'égalité 08320 VIREUX MOLHAIN - France

Tel : +333 24 40 11 07 – Fax : +333 24 41 11 57

Vente France : 0811 60 08 08 – SAV France : 0825 66 30 40

SIRET 434 917 274 00012

APE 3320C

www.anhydre.eu

anhydre-vente@orange.fr