

Débitmètre WS-131

Mesure de débit sur forage

Le débitmètre WS-131 est un instrument de mesure conçu et fabriqué par Eno Scientific, pour mesurer le rabattement et l'usage d'eau provenant des forages. Il utilise une conception modulaire avec un boîtier électronique PVC facilement fixé sur le boîtier par un écrou serré à la main. Une sonde mise en place génère des impulsions lors du passage de l'eau sur la roue à palettes, ces impulsions peuvent être interprétées comme le volume d'eau par un boîtier Well Sounder 2010 ou autre appareil. Lorsque le test est terminé la sonde peut être facilement démontée et remplacée par un bouchon standard serré à la main. La connexion reste ainsi disponible pour une utilisation future.

Le boîtier est proposé en 5 tailles (1'', 1,5'', 2'', 3'' et 4''), il est fabriqué en PVC type 1 avec connexions pour tube schedule 40 en PVC, compatible avec les tubes et colles communs. Les boîtiers 3'' et 4'' ne sont proposés qu'en configuration « selle en T » pour montage à cheval sur la conduite.

La sonde opère sur alimentation 5-24Vcc et produit un signal en tension lorsque la palette à aubes tourne, entre Vin et la masse.

Deux configurations sont proposées avec un câble fixé à la sonde et prêt à être connecté sur le Well Sounder 2010 ou avec trois fils libres pour d'autres appareils comme une centrale d'acquisition de données. remarquez qu'aucune source d'alimentation externe n'est requise avec le montage 3 fils.



Le débitmètre montré en utilisation avec le 2010 PRO.

La palette à aubes est fabriquée en polyéthylène très robuste et c'est la seule pièce mobile sujette à l'usure. Dans une eau circulant avec des particules abrasives elle pourra s'user au fil du temps mais son remplacement est très simple et sans outil.

Les éléments et l'assemblage du débitmètre sont disponibles individuellement ou en kit avec l'instrument 2010 PRO. Des boîtiers supplémentaires, bouchons, écrous et palette à aubes sont disponibles.



Copyright © AnHydre 2012 – Caractéristiques modifiables sans préavis

Points clés :

- Conception modulaire
- Sonde démontable
- Montage PVC standard
- Interface directe avec Well Sounder 2010
- Sortie standard impulsions
- Plage de tension en entrée

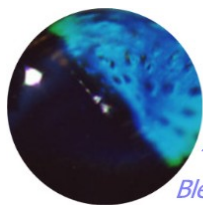
AnHydre. Sarl au capital de 9000 €

11 Rue de l'égalité 08320 VIREUX MOLHAIN – France

Tel : +333 24 40 11 07 – Fax : +333 24 41 11 57

Vente France : 0811 60 08 08 – SAV France : 0825 66 30 40

SIRET 434 917 274 00012 APE 3320C www.anhydre.eu anhydre-vente@orange.fr



Débitmètre WS-131

Spécifications

Matériaux :

Boîtier :	PVC Type 1
Palette à aubes :	HDPE
Joint torique :	Buna
Axe :	Carbure de tungstène

Plomberie :

Taille de tube :	PVC schedule 40
Test en pression :	16,8 bars
Température :	0°C – 60°C

Dimensions (mm):

1''	146 x 114,3 x 61
1,5''	158,75 x 133,35 x 61
2''	180,6 x 146 x 76,2
3''	127 x 139,7 x 165,1
4''	127 x 165,1 x 190,5
Espace pour démontage :	90mm

Electrique :

Alimentation :	5 – 24Vcc @500µA maxi.
Signal :	Impulsions +V – 0C
Longueur d'impulsion :	~5ms
Fréquence :	0,3 – 200Hz



Les débitmètres Eno Scientific 3'' & 4'' sont proposés en montage à cheval qui permet de les installer sur un conduite existante avec un perçage 44,45mm. Le débitmètre peut facilement être déposé et remplacé par un bouchon un fois les travaux terminés.

Taille	1''	1,5''	2''	3''	4''
Débit mini (l/min)	3,25	6,81	10,6	22,71	37,85
Débit maxi (l/min)	196,84	408,82	643,52	1135,62	1817
Chute de pression à débit maxi (mbar)	17,5	12,6	10,5	8,4	7
Facteur d'échelle (l/imp.)	0,001	0,003	0,005	0,012	0,020



Copyright © AnHydre 2012 – Caractéristiques modifiables sans préavis

AnHydre. Sarl au capital de 9000 Euros

11 Rue de l'égalité 08320 VIREUX MOLHAIN - France

Tel : +333 24 40 11 07 – Fax : +333 24 41 11 57

Vente France : 0811 60 08 08 – SAV France : 0825 66 30 40

SIRET 434 917 274 00012

APE 3320C

www.anhydre.eu

anhydre-vente@orange.fr

Débitmètre WS-131

Accessoires



Câble 5220 en Y pour connecter un débitmètre ou un convertisseur analogique ou un câble de raccordement sur le boîtier 2010 PRO



Câble d'extension sonde ou accessoire, longueurs 3m (5201-10) ou 7,6m (5201-25)



Bouchon utilisé dans le corps du débitmètre à poste fixe quand la sonde n'est pas utilisée



Boîtiers utilisés avec le débitmètre, installés de manière permanente sur place et un bouchon est mis en place une fois les tests terminés

En résumé:

- Facile à utiliser
- Montage en ligne
- Connexion facile avec le 2010 PRO
- Choix de tailles et de plages de débit
- Boîtiers interchangeables
- Résistant à l'usure

Ecrou à main
Corps de sonde
Axe de palette
Palette à aubes
Boîtier

