

Bouée de surveillance EMM68

Accès facile et rapide à des mesures de qualité



La bouée YSI EMM60 est légère et donc facile à déployer depuis une embarcation ou le rivage



La bouée porte une sonde multi paramètres ici une YSI 6600V2-4 dans son tube sous surface

La bouée YSI EMM68 est une plateforme de surveillance de la qualité des eaux, rapidement déployée et équipée d'une transmission à distance. Ce système peut être installé par deux personnes ce qui réduit les coûts de mise en place et d'entretien, tout en restant une bouée sécurisée difficile voler ou vandaliser, ce système est installé sans requérir l'intervention de plongeurs, l'entretien est pratiqué depuis une petite embarcation.

Collectez des données jusqu'à présent hors de portée. La bouée YSI EMM68 est aussi une alternative économique aux contraintes des accès permanents sur les piles de ponts et les quais.

Réception à distance des mesures :

Deux systèmes permettent de transmettre les données d'une sonde YSI. La base envoie un fichier brut vers votre PC, les options présentent vos données sur Internet, site privé ou public. Les avantages des envois de données à distance :

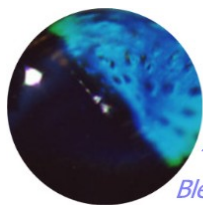
- Réduction de vos déplacements inutiles sur site et donc de vos coûts opérationnels
- Information sur des changements de conditions au moment où ils se passent, vous améliorez vos prises de décision
- Cadencement de votre planification d'entretien et de calibration sur le besoin réel de la sonde, vos coûts en consommables diminuent.

Idéale pour ces applications :

- Etudes de la ligne de base du milieu
- Chantiers de construction et de dragage
- Etudes de traçage avec colorant
- Alerte avancée, réponse à une catastrophe
- Aquaculture, pêche
- Sites industriels
- Sources de pollution diffuse, bassins versants
- Impact pluvial sur le milieu, déversoirs d'orage
- Sources
- Recherche, enseignement

Systèmes personnalisés :

La bouée EMM68 est l'un des systèmes disponibles dans la gamme de stations et bouées YSI, contactez-nous pour d'autres conditions d'utilisations et d'autres applications : sites côtiers et très exposés, surveillance avec solutions de transmission à distance...



AnHydre.
Bleu Passionnément ...

Spécifications de la bouée YSI EMM68

Poids	48kg (en air)
Mouillage	Fourni par l'utilisateur, 1 ou 2 points
Antenne	Antenne téléphone sans fil intégrée en standard, antenne externe étanche disponible en option
Solaire	2 x panneaux 10W
Accumulateur	Interne, 12Vcc 24Ah
Flotteur	Polyuréthane résistant aux chocs avec remplissage mousse
Charge	Toute sonde YSI, paramètres : température, conductivité, salinité, oxygène dissous, pH, redox, turbidité, chlorophylle, cyanobactéries...
Logiciel	Un logiciel pour station de base en charge de la gestion du réseau
Transmission	CDMA via Verizon®, GSM données, GPRS. L'utilisateur doit vérifier le réseau et la puissance disponible sur le site
Signalisation	Lumineuse clignotante ambrée, option
Déploiement	Profondeur min. 1,8 mètres, courant max. 2 nœuds, rouleaux max. 1 mètre

Etapas de mise en service :

- Activer le modem et son abonnement pour la transmission
- Installer le logiciel dans le PC Base avec accès Internet non restreint
- Configurer la sonde YSI série 6 avec le logiciel EcoWatch sous Windows qui l'accompagne
- Tester les communications au laboratoire
- Approvisionner et installer la ligne de mouillage avec le corps mort
- Déployer la bouée en lieu sûr
- Entretien la sonde et ses capteurs sur une base régulière déterminée par l'expérience du site



Film de démonstration : cliquer sur ce lien :

<http://www.youtube.com/watch?v=mB6dTHUBeE>

AnHydre. Sarl au capital de 9000 Euros

11 Rue de l'égalité 08320 VIREUX MOLHAIN - France

Tel : +333 24 40 11 07 – Fax : +333 24 41 11 57

Vente France : 0811 60 08 08 – SAV France : 0825 66 30 40

SIRET 434 917 274 00012

APE 3320C

www.anhydre.eu

anhydre@anhydre.com