

AnHydre.
Bleu Passionnément ...

SYSTEAS-EASYCHEM Pro

ANALYSEUR AUTOMATIQUE DES EAUX



- Analyseur robotisé à cycles optimisés,** doté d'un panier pour 60 cuvettes d'échantillon, blancs, contrôles et standards.
- ✓ Panier des réactifs refroidi et accueillant jusqu'à 18 réactifs
 - ✓ Température de réaction contrôlée contenant 80 cuvettes réutilisables et à température contrôlée
 - ✓ Station de nettoyage 5 étapes pour les cuvettes de réaction
 - ✓ Détecteur par colorimétrie incluant une roue - filtre à 9 positions pour sélection automatique de la longueur d'onde
 - ✓ Option position STAT : ajout d'échantillon durant l'analyse
 - ✓ Dilution automatique avant ou après le passage de l'échantillon
 - ✓ Capacité d'analyse : 120/140 tests/heure

AVANTAGES:

- ❑ **Facile à utiliser** : aucune expérience ou formation spécifiques ne sont requises.
- ❑ **Flexibilité** : une liste de paramètres individuels sélectionnés par échantillon, dilution automatique avant ou après passage de l'échantillon, dilution automatique à partir d'un stock de standard
- ❑ **Faible consommation en réactifs** : quelque micro litres de réactif par analyse.
- ❑ **Faibles coûts d'utilisation** : Quasi aucun consommables, faibles coûts en réactifs et rejets.
- ❑ **Démarrage immédiat** : Pas de perte de temps ou de problèmes d'équilibre hydraulique
- ❑ **Arrêt immédiat** : Plus de procédure de nettoyage
- ❑ **Logiciel sous Windows** : FACILE à utiliser et à comprendre; prise en main rapide, conçu spécialement pour les chimistes
- ❑ **Contrôle qualité** : 5 niveaux d'assurance qualité en temps réel peuvent être utilisés, les résultats AQ sont mémorisés automatiquement et intégrés dans le graphe de contrôle AQ
- ❑ **Actions AQ** : si l'AQ est hors tolérances, l'analyseur peut stopper le cycle, informer l'opérateur et le laisser trace du dysfonctionnement, enregistrer l'AQ hors tolérance.
- ❑ **Post traitement** : permet la vérification et le traitement du fichier des résultats, inclusion ou effacement du post traitement.

AnHydre. Sarl au capital de 9000 €

11 Rue de l'égalité 08320 VIREUX MOLHAIN – France

Tel : +333 24 40 11 07 – Fax : +333 24 41 11 57

Vente France : 0811 60 08 08 – SAV France : 0825 66 30 40

SIRET 434 917 274 00012 APE 3320C www.anhydre.eu anhydre@anhydre.com

EasyChem: Principe de fonctionnement :

L'opérateur crée une 'liste de travail' dans le PC associé, elle contient les échantillons avec leur emplacement, leur repère ID et les déterminations requises pour chacun. Les combinaisons usuelles des méthodes peuvent être prédéfinies en 'profils' lors de la programmation.

L'opérateur peut intégrer dans la liste des coupelles AQ (jusqu'à 5 niveaux), de corrections de Gain, de corrections de dérive et de corrections carry over.

Pour lancer l'analyse d'une liste ou d'une partie de cette liste, l'opérateur doit passer par un protocole de vérification et confirmation qui établit les conditions correctes d'analyse. Les méthodes choisies sont confirmées, l'utilisation de l'auto calibration et des contrôles est programmée, l'exécution est planifiée. Les demandes en réactifs et les cuvettes utilisées sont affichés. La confirmation finale démarre l'exécution.

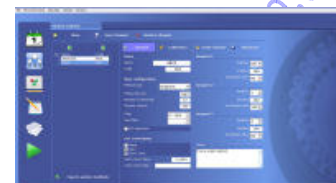
L'analyseur automatique débute l'exécution par une procédure de test automatique, il affiche au long de l'exécution son activité présente. Les résultats sont rapportées à l'écran juste après la lecture et mémorisés pour impression ultérieure. Le fichier des résultats peut être post traité sur les calibrations, les corrections de gain & dérive, carry over. Après traitement, un fichier de résultats doit être enregistré avec un nom différent. La documentation des résultats stockés pour chaque méthode reçoit un entête avec les données de qualité comprenant l'ID de l'opérateur.

Applications

- Eaux de surface
- Eaux potables
- Eaux usées

Paramètres

- ✓ Ammoniaque
- ✓ Nitrite
- ✓ Nitrate+Nitrite,
- ✓ Ortho phosphate
- ✓ Silicate



- ✓ Alcalinité
- ✓ Dureté
- ✓ Calcium
- ✓ Chlorures
- ✓ Fer

Données techniques :

Méthodes de lectures :

Panier à échantillons:

Panier à réactifs:

Injection / dilution:

Plaque de réaction:

Colorimètre:

Point terminal: mono ou bi chromatique; différentiel: deux réactifs; différentiel: blanc d'échantillon; cinétique : mono ou bi réactifs
60 positions pour échantillons, blanc, standard et contrôles

18 positions, refroidissement Peltier

Seringue 400µl, résolution 0,3 µl; réglage automatique du zéro; précision +/- 0,5% de 2 à 350µl

80 micro cuvettes de réaction avec température d'incubation programmable +/- 0,1 °C.
Lampe halogène avec émission étendue dans l'UV, 8 filtres interférentiels +/- 2 nm, réglage automatique du zéro sur toutes les longueurs d'onde, précision +/- 1% de 0 à 2,5 de densité optique, linéarité meilleure que 0,5%; bruit <+/- 2m abs. à 340 nm densité optique 2,5

Capacité en analyses:

120/140 tests/heure en fonction des combinaisons de méthodes

Calibrations:

1 à 16 standards, contre calibration mémorisée; régression linéaire, poly-nominale

Document modifiable sans préavis. Copyright AnHydre 2009 pour la traduction.

AnHydre. Sarl au capital de 9000 Euros

11 Rue de l'égalité 08320 VIREUX MOLHAIN - France

Tel : +333 24 40 11 07 – Fax : +333 24 41 11 57

Vente France : 0811 60 08 08 – SAV France : 0825 66 30 40

SIRET 434 917 274 00012

APE 3320C

www.anhydre.eu

anhydre@anhydre.com